

ZŠ BROUMOVSKÁ č.p. 847 - VESTAVBA TŘI UČEBEN

Kontaktní osoba:
Eís. zakázky:
Firma:
Eíslo zákazníka:

Datum: 23.06.2015
Zpracovatel:

Zpracovatel
Telefon
Fax
e-mail

Obsah

ZŠ BROUMOVSKÁ č.p. 847 - VESTAVBA TŘI UČEBEN

Titulní strana projektu	1
Obsah	2
Kusovník svítidel	4
106 - Chodba	
Shrnutí	6
107 - Rozvodna	
Shrnutí	7
108 - Učebna 1	
Shrnutí	8
109 - Učebna 2	
Shrnutí	9
110 - Učebna 3	
Shrnutí	10
111 - WC dívky - předsíň	
Shrnutí	11
111 - WC dívky - chodba	
Shrnutí	12
111 - WC dívky - kabina	
Shrnutí	13
111 - WC dívky - kabina	
Shrnutí	14
111 - WC dívky - úklid	
Shrnutí	15
112 - WC chlapci - předsíň	
Shrnutí	16
112 - WC chlapci - kabina	
Shrnutí	17
112 - WC chlapci - pisoáry	
Shrnutí	18
113 - Sklad	
Shrnutí	19
106 - Chodba - nouzové	
Světelné scény	
Světelná scéna 1	
Shrnutí	20
108 - Učebna 1 - nouzové	
Světelné scény	
Světelná scéna 1	
Shrnutí	21
109 - Učebna 2 - nouzové	
Světelné scény	
Světelná scéna 1	
Shrnutí	22
110 - Učebna 3 - nouzové	
Světelné scény	
Světelná scéna 1	
Shrnutí	23
211 - Hospodář	
Shrnutí	24
212 - Zástupce	
Shrnutí	25
213 - Ředitelna	
Shrnutí	26

Zpracovatel
Telefon
Fax
e-mail

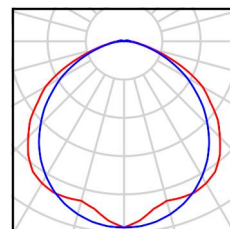
Obsah

214 - Sborovna	
Shrnutí	27
214 - Sborovna - nouzové	
Světelné scény	
Světelná scéna 1	
Shrnutí	28

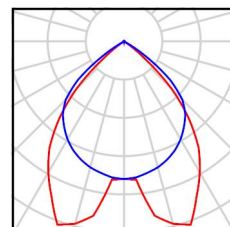
Zpracovatel
Telefon
Fax
e-mail

ZŠ BROUMOVSKÁ č.p. 847 - VESTAVBA TŘI UČEBEN / Kusovník svítidel

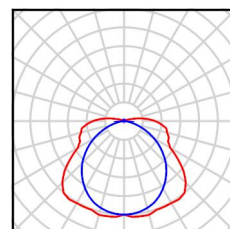
13 ks
BEGHELLI 19026 Formula 65
C. výrobku: 19026
Světelný tok (Svítidlo): 0 lm
Světelný tok (Zdroje:): 0 lm
Výkon svítidla: 0.0 W
Nouzové osvětlení: 253 lm, 4.0 W
Klasifikace svítidel dle CIE: 99
Kód CIE Flux Code: 46 79 96 99 28
Osazení: 1 x TC-L 11W/830 (Opravný faktor 1.000).



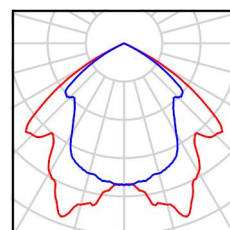
44 ks
BEGHELLI 32-023/228/CB Lyra
C. výrobku: 32-023/228/CB
Světelný tok (Svítidlo): 3308 lm
Světelný tok (Zdroje:): 5200 lm
Výkon svítidla: 64.0 W
Klasifikace svítidel dle CIE: 100
Kód CIE Flux Code: 74 100 100 100 64
Osazení: 2 x T16 28W/830 (Opravný faktor 1.000).



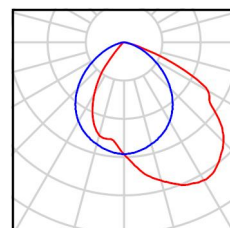
3 ks
BEGHELLI 3718 BS110
C. výrobku: 3718
Světelný tok (Svítidlo): 3947 lm
Světelný tok (Zdroje:): 5200 lm
Výkon svítidla: 55.0 W
Klasifikace svítidel dle CIE: 93
Kód CIE Flux Code: 41 72 90 93 76
Osazení: 2 x T16 28W/840 (Opravný faktor 1.000).



13 ks
BEGHELLI 82-044/218/C Dorado
C. výrobku: 82-044/218/C
Světelný tok (Svítidlo): 1829 lm
Světelný tok (Zdroje:): 2400 lm
Výkon svítidla: 36.0 W
Klasifikace svítidel dle CIE: 100
Kód CIE Flux Code: 59 97 100 100 76
Osazení: 2 x TC-DEL 18W/830 (Opravný faktor 1.000).



9 ks
Elkovo Čepelík ZC T5 154/AS ZK Asymetr MAT, Obrázek svítidla najdete
1x54W T5, přísaz. zkosené v našem katalogu
C. výrobku: ZC T5 154/AS ZK svítidel.
Světelný tok (Svítidlo): 2849 lm
Světelný tok (Zdroje:): 4450 lm
Výkon svítidla: 54.0 W
Klasifikace svítidel dle CIE: 100
Kód CIE Flux Code: 52 84 98 100 64
Osazení: 1 x MASTER TL5 HO G5 54W/840
54W (Opravný faktor 1.000).



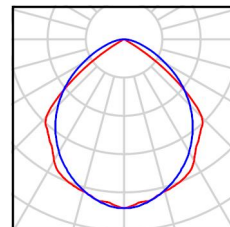
Zpracovatel
Telefon
Fax
e-mail

ZŠ BROUMOVSKÁ č.p. 847 - VESTAVBA TŘI UČEBEN / Kusovník svítidel

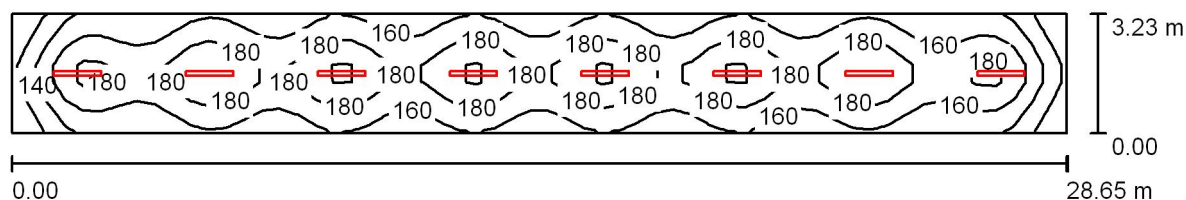
47 ks

Elkovo Čepelík ZC T5 228/6ZK 2x28W T5, lesklá
V mř., přísaz. zkosené
C. výrobku: ZC T5 228/6ZK
Světelný tok (Svítidlo): 3960 lm
Světelný tok (Zdroje:): 5200 lm
Výkon svítidla: 56.0 W
Klasifikace svítidel dle CIE: 100
Kód CIE Flux Code: 58 91 98 100 76
Osazení: 2 x MASTER TL5 HE S80 G5 28/840
28W (Opravný faktor 1.000)

Obrázek svítidla najdete
v našem katalogu
svítidel.



Zpracovatel
Telefon
Fax
e-mail

106 - Chodba / Shrnutí

Výška místnosti: 3.000 m, Montážní výška: 3.000 m, Činitel údržby: 0.67

Hodnoty v Lux, Měřítko 1:205

Plocha	ρ [%]	E_m [lx]	E_{min} [lx]	E_{max} [lx]	E_{min} / E_m
Uživatelská úroveň	/	169	112	208	0.662
Podlaha	20	167	101	207	0.605
Strop	70	35	25	38	0.714
Stěny (4)	50	82	30	144	/

Uživatelská úroveň:

Výška: 0.020 m
Rastr: 59 x 7 Body
Okrajová zóna: 0.000 m

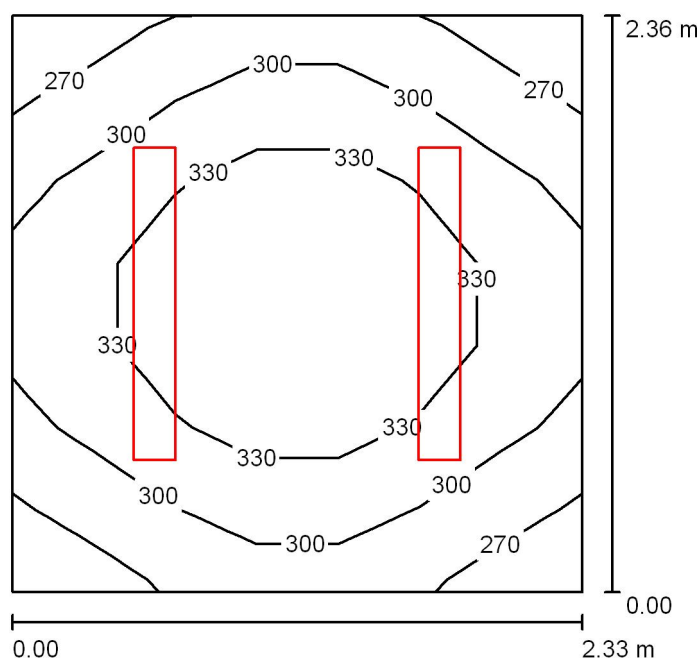
Kusovník svítidel

Č.	ks	Označení (Opravný faktor)	Φ (Svítidlo) [lm]	Φ (Zdroje:) [lm]	P [W]
1	8	Elkovo Čepelík ZC T5 228/6ZK 2x28W T5, lesklá V mř., přísaz. zkosené (1.000)	3960	5200	56.0
Celkem:			31680	41600	448.0

Specifický příkon: $4.85 \text{ W/m}^2 = 2.88 \text{ W/m}^2/100 \text{ lx}$ (Základní plocha: 92.40 m^2)

Zpracovatel
Telefon
Fax
e-mail

107 - Rozvodna / Shrnutí



Výška místnosti: 3.300 m, Montážní výška: 3.300 m, Činitel údržby: 0.67

Hodnoty v Lux, Měřítko 1:31

Plocha	ρ [%]	E_m [lx]	E_{min} [lx]	E_{max} [lx]	E_{min} / E_m
Uživatelská úroveň	/	309	252	366	0.816
Podlaha	20	212	183	238	0.863
Strop	70	193	118	288	0.613
Stěny (4)	50	260	103	756	/

Uživatelská úroveň:

Výška: 0.850 m
Rastr: 7 x 7 Body
Okrajová zóna: 0.000 m

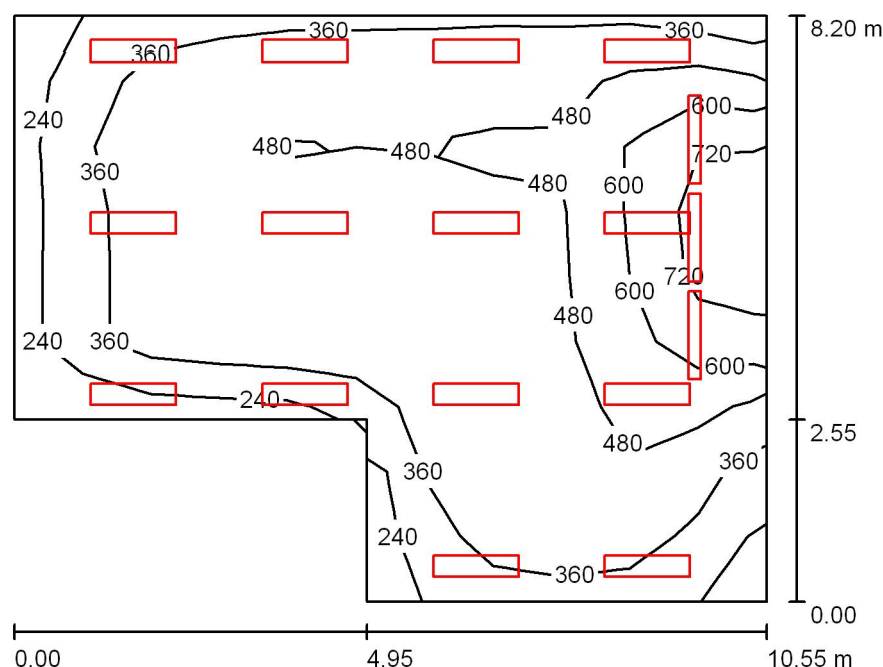
Kusovník svítidel

Č.	ks	Označení (Opravný faktor)	Φ (Svítilno) [lm]	Φ (Zdroje:) [lm]	P [W]
1	2	BEGHELLI 3718 BS110 (1.000)	3947	5200	55.0
Celkem:			7894	10400	110.0

Specifický příkon: $19.98 \text{ W/m}^2 = 6.46 \text{ W/m}^2/100 \text{ lx}$ (Základní plocha: 5.51 m^2)

Zpracovatel
Telefon
Fax
e-mail

108 - Učebna 1 / Shrnutí



Výška místnosti: 2.900 m, Činitel údržby: 0.67

Hodnoty v Lux, Měřítko 1:106

Plocha	ρ [%]	E_m [lx]	E_{min} [lx]	E_{max} [lx]	E_{min} / E_m
Uživatelská úroveň	/	441	203	776	0.460
Podlaha	20	404	177	600	0.438
Strop	70	89	59	124	0.663
Stěny (6)	50	194	58	917	/

Uživatelská úroveň:

Výška: 0.850 m
Rastr: 11 x 9 Body
Okrajová zóna: 0.000 m

Kusovník svítidel

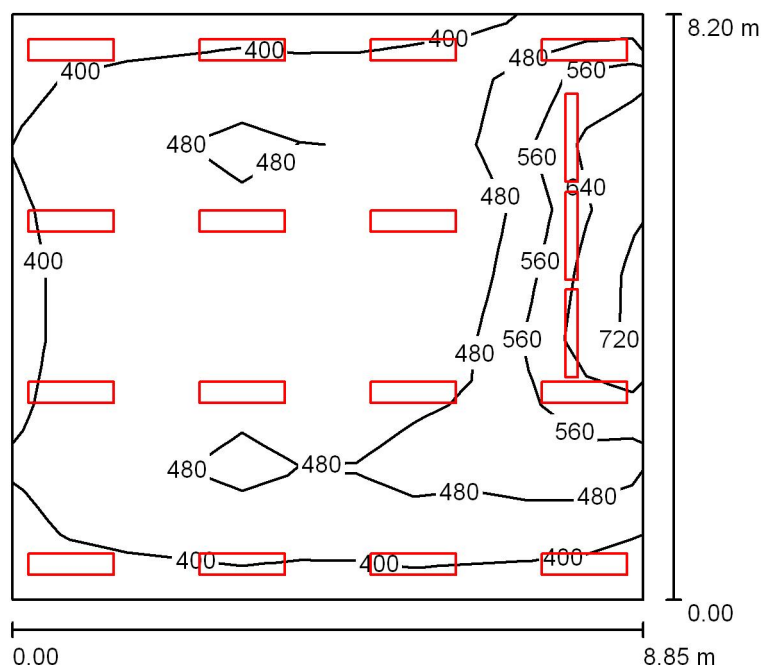
Č.	ks	Označení (Opravný faktor)	Φ (Svítidlo) [lm]	Φ (Zdroje:) [lm]	P [W]
1	14	BEGHELLI 32-023/228/CB Lyra (1.000)	3308	5200	64.0
2	3	Elkovo Čepelík ZC T5 154/AS ZK Asymetr MAT, 1x54W T5, přísaz. zkosené (1.000)	2849	4450	54.0

Celkem: 54859 Celkem: 86150 1058.0

Specifický příkon: $14.32 \text{ W/m}^2 = 3.25 \text{ W/m}^2/100 \text{ lx}$ (Základní plocha: 73.89 m^2)

Zpracovatel
Telefon
Fax
e-mail

109 - Učebna 2 / Shrnutí



Výška místnosti: 2.900 m, Činitel údržby: 0.67

Hodnoty v Lux, Měřítko 1:106

Plocha	ρ [%]	E_m [lx]	E_{min} [lx]	E_{max} [lx]	E_{min} / E_m
Uživatelská úroveň	/	466	339	736	0.729
Podlaha	20	429	260	560	0.605
Strop	70	99	83	132	0.841
Stěny (4)	50	235	76	631	/

Uživatelská úroveň:

Výška: 0.850 m
Rastr: 11 x 9 Body
Okrajová zóna: 0.000 m

Kusovník svítidel

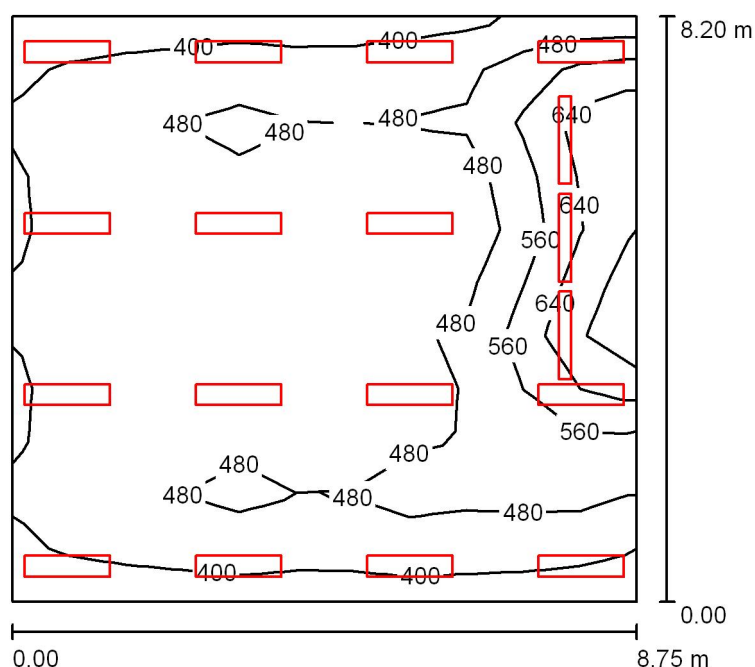
Č.	ks	Označení (Opravný faktor)	Φ (Svítidlo) [lm]	Φ (Zdroje:) [lm]	P [W]
1	15	BEGHELLI 32-023/228/CB Lyra (1.000)	3308	5200	64.0
2	3	Elkovo Čepelík ZC T5 154/AS ZK Asymetr MAT, 1x54W T5, přísaz. zkosené (1.000)	2849	4450	54.0

Celkem: 58167 Celkem: 91350 1122.0

Specifický příkon: $15.46 \text{ W/m}^2 = 3.32 \text{ W/m}^2/100 \text{ lx}$ (Základní plocha: 72.57 m^2)

Zpracovatel
Telefon
Fax
e-mail

110 - Učebna 3 / Shrnutí



Výška místnosti: 2.900 m, Činitel údržby: 0.67

Hodnoty v Lux, Měřítko 1:106

Plocha	ρ [%]	E_m [lx]	E_{min} [lx]	E_{max} [lx]	E_{min} / E_m
Uživatelská úroveň	/	474	347	747	0.732
Podlaha	20	432	264	565	0.612
Strop	70	100	83	139	0.833
Stěny (4)	50	238	77	637	/

Uživatelská úroveň:

Výška: 0.850 m
Rastr: 11 x 11 Body
Okrajová zóna: 0.000 m

Kusovník svítidel

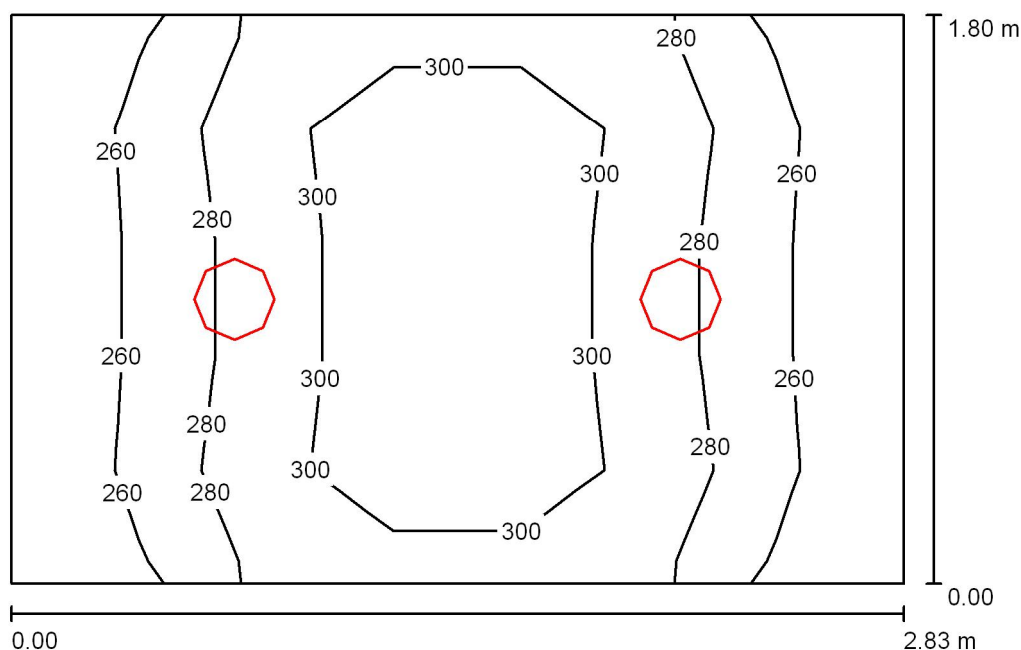
Č.	ks	Označení (Opravný faktor)	Φ (Svítidlo) [lm]	Φ (Zdroje:) [lm]	P [W]
1	15	BEGHELLI 32-023/228/CB Lyra (1.000)	3308	5200	64.0
2	3	Elkovo Čepelík ZC T5 154/AS ZK Asymetr MAT, 1x54W T5, přísaz. zkosené (1.000)	2849	4450	54.0

Celkem: 58167 Celkem: 91350 1122.0

Specifický příkon: $15.64 \text{ W/m}^2 = 3.30 \text{ W/m}^2/100 \text{ lx}$ (Základní plocha: 71.75 m^2)

Zpracovatel
Telefon
Fax
e-mail

111 - WC dívky - předsíň / Shrnutí



Výška místnosti: 3.000 m, Montážní výška: 3.000 m, Činitel údržby: 0.72

Hodnoty v Lux, Měřítko 1:24

Plocha	ρ [%]	E_m [lx]	E_{min} [lx]	E_{max} [lx]	E_{min} / E_m
Uživatelská úroveň	/	283	242	330	0.855
Podlaha	20	191	164	218	0.862
Strop	70	78	60	91	0.761
Stěny (4)	60	156	59	340	/

Uživatelská úroveň:

Výška: 0.850 m
Rastr: 7 x 5 Body
Okrajová zóna: 0.000 m

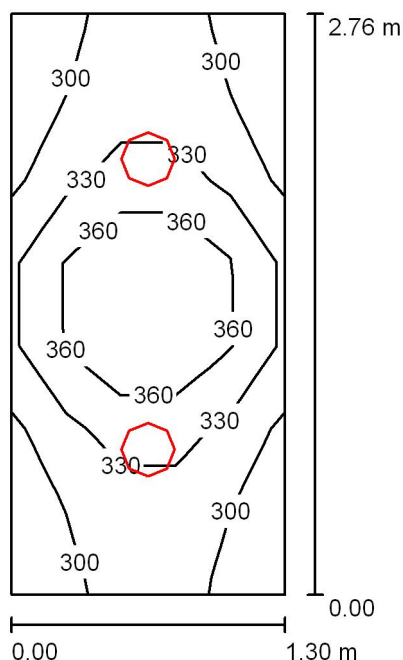
Kusovník svítidel

Č.	ks	Označení (Opravný faktor)	Φ (Svítidlo) [lm]	Φ (Zdroje:) [lm]	P [W]
1	2	BEGHELLI 82-044/218/C Dorado (1.000)	1829	2400	36.0
Celkem:			3658	4800	72.0

Specifický příkon: $14.13 \text{ W/m}^2 = 4.99 \text{ W/m}^2/100 \text{ lx}$ (Základní plocha: 5.09 m^2)

Zpracovatel
Telefon
Fax
e-mail

111 - WC dívky - chodba / Shrnutí



Výška místnosti: 3.000 m, Montážní výška: 3.000 m, Činitel údržby: 0.72

Hodnoty v Lux, Měřítko 1:36

Plocha	ρ [%]	E_m [lx]	E_{min} [lx]	E_{max} [lx]	E_{min} / E_m
Uživatelská úroveň	/	328	287	417	0.875
Podlaha	20	212	179	242	0.843
Strop	70	104	79	119	0.755
Stěny (4)	60	196	78	526	/

Uživatelská úroveň:

Výška: 0.850 m
Rastr: 5 x 7 Body
Okrajová zóna: 0.000 m

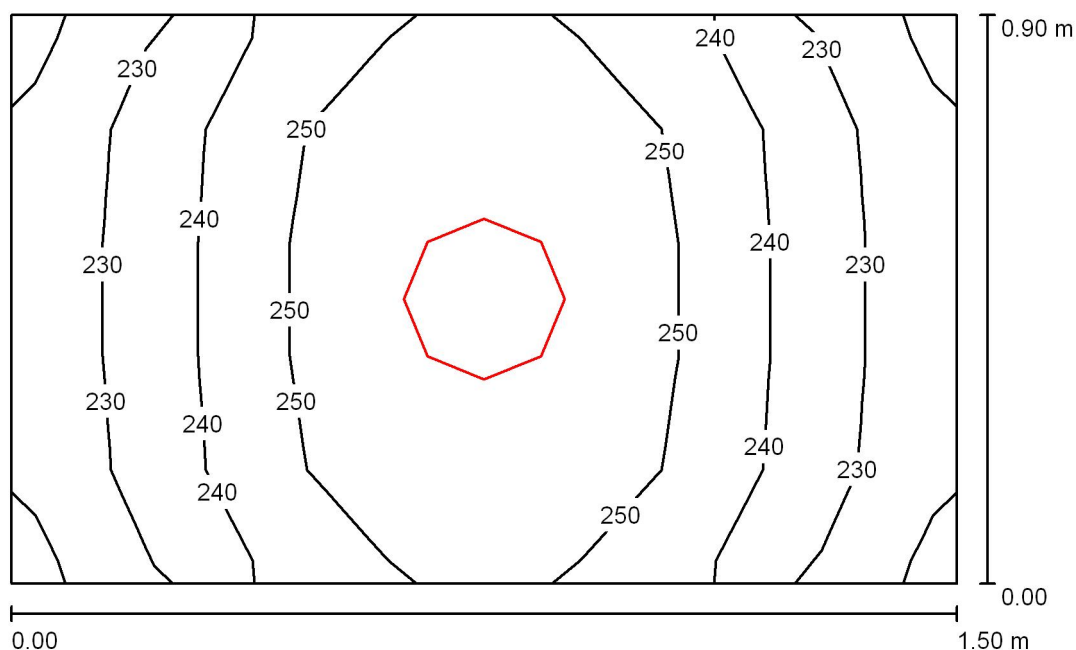
Kusovník svítidel

Č.	ks	Označení (Opravný faktor)	Φ (Svítilno) [lm]	Φ (Zdroje:) [lm]	P [W]
1	2	BEGHELLI 82-044/218/C Dorado (1.000)	1829	2400	36.0
Celkem:			3658	4800	72.0

Specifický příkon: $20.07 \text{ W/m}^2 = 6.12 \text{ W/m}^2/100 \text{ lx}$ (Základní plocha: 3.59 m^2)

Zpracovatel
Telefon
Fax
e-mail

111 - WC dívky - kabina / Shrnutí



Výška místnosti: 3.000 m, Montážní výška: 3.000 m, Činitel údržby: 0.72

Hodnoty v Lux, Měřítko 1:12

Plocha	ρ [%]	E_m [lx]	E_{min} [lx]	E_{max} [lx]	E_{min} / E_m
Uživatelská úroveň	/	240	215	265	0.895
Podlaha	20	130	122	137	0.941
Strop	70	124	95	149	0.765
Stěny (4)	60	196	55	1076	/

Uživatelská úroveň:

Výška: 0.850 m
Rastr: 7 x 5 Body
Okrajová zóna: 0.000 m

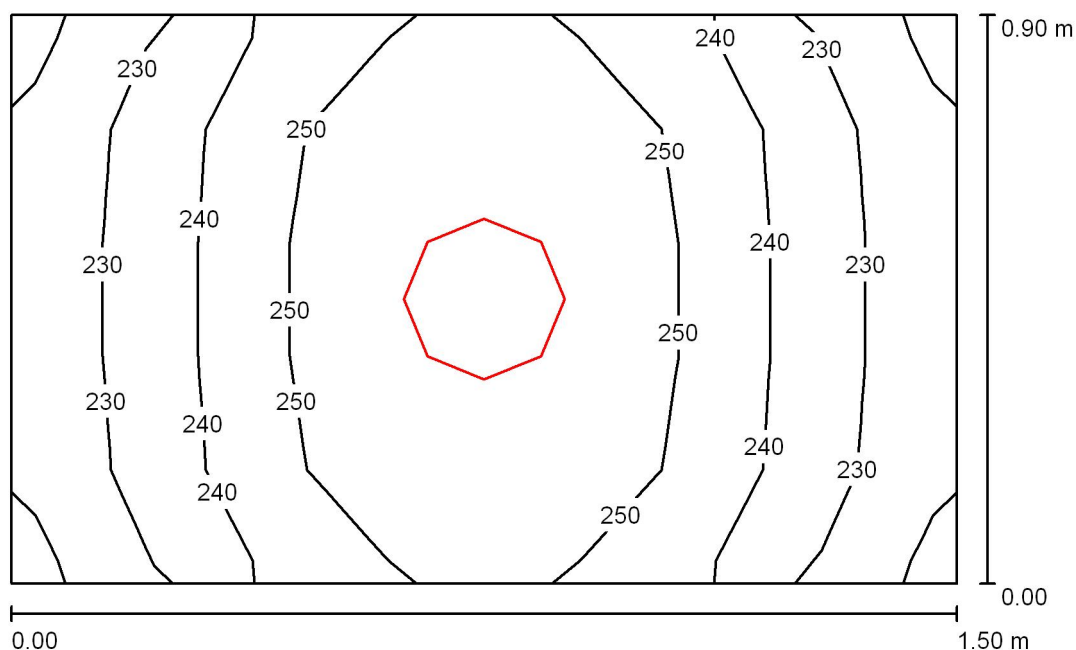
Kusovník svítidel

Č.	ks	Označení (Opravný faktor)	Φ (Svítidlo) [lm]	Φ (Zdroje:) [lm]	P [W]
1	1	BEGHELLI 82-044/218/C Dorado (1.000)	1829	2400	36.0
Celkem:			1829	2400	36.0

Specifický příkon: $26.67 \text{ W/m}^2 = 11.09 \text{ W/m}^2/100 \text{ lx}$ (Základní plocha: 1.35 m^2)

Zpracovatel
Telefon
Fax
e-mail

111 - WC dívky - kabina / Shrnutí



Výška místnosti: 3.000 m, Montážní výška: 3.000 m, Činitel údržby: 0.72

Hodnoty v Lux, Měřítko 1:12

Plocha	ρ [%]	E_m [lx]	E_{min} [lx]	E_{max} [lx]	E_{min} / E_m
Uživatelská úroveň	/	240	215	265	0.895
Podlaha	20	130	122	137	0.941
Strop	70	124	95	149	0.765
Stěny (4)	60	196	55	1076	/

Uživatelská úroveň:

Výška: 0.850 m
Rastr: 7 x 5 Body
Okrajová zóna: 0.000 m

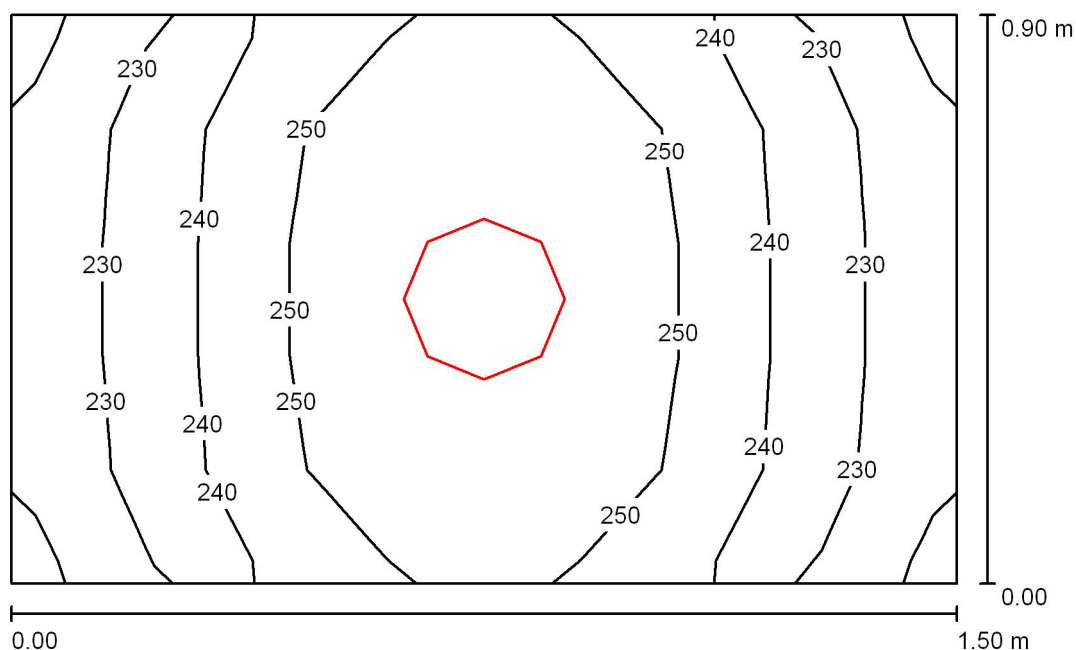
Kusovník svítidel

Č.	ks	Označení (Opravný faktor)	Φ (Svítidlo) [lm]	Φ (Zdroje:) [lm]	P [W]
1	1	BEGHELLI 82-044/218/C Dorado (1.000)	1829	2400	36.0
Celkem:			1829	2400	36.0

Specifický příkon: $26.67 \text{ W/m}^2 = 11.09 \text{ W/m}^2/100 \text{ lx}$ (Základní plocha: 1.35 m^2)

Zpracovatel
Telefon
Fax
e-mail

111 - WC dívky - úklid / Shrnutí



Výška místnosti: 3.000 m, Montážní výška: 3.000 m, Činitel údržby: 0.72

Hodnoty v Lux, Měřítko 1:12

Plocha	ρ [%]	E_m [lx]	E_{min} [lx]	E_{max} [lx]	E_{min} / E_m
Uživatelská úroveň	/	240	215	265	0.895
Podlaha	20	130	122	137	0.941
Strop	70	124	95	149	0.765
Stěny (4)	60	196	55	1076	/

Uživatelská úroveň:

Výška: 0.850 m
Rastr: 7 x 5 Body
Okrajová zóna: 0.000 m

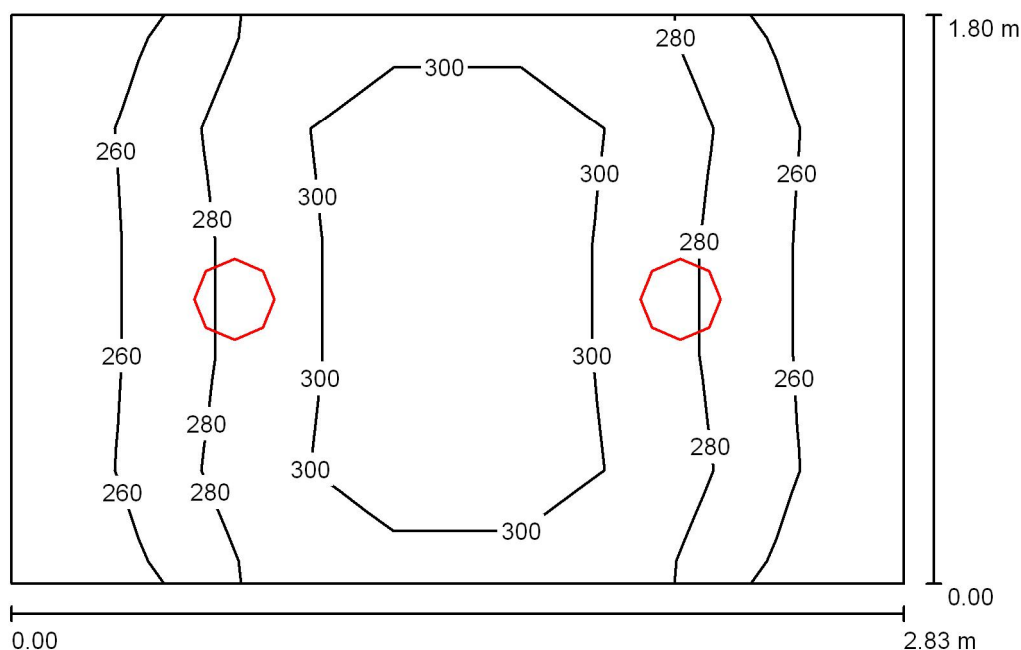
Kusovník svítidel

Č.	ks	Označení (Opravný faktor)	Φ (Svítidlo) [lm]	Φ (Zdroje:) [lm]	P [W]
1	1	BEGHELLI 82-044/218/C Dorado (1.000)	1829	2400	36.0
Celkem:			1829	2400	36.0

Specifický příkon: $26.67 \text{ W/m}^2 = 11.09 \text{ W/m}^2/100 \text{ lx}$ (Základní plocha: 1.35 m^2)

Zpracovatel
Telefon
Fax
e-mail

112 - WC chlapci - předsíň / Shrnutí



Výška místnosti: 3.000 m, Montážní výška: 3.000 m, Činitel údržby: 0.72

Hodnoty v Lux, Měřítko 1:24

Plocha	ρ [%]	E_m [lx]	E_{min} [lx]	E_{max} [lx]	E_{min} / E_m
Uživatelská úroveň	/	283	242	330	0.855
Podlaha	20	191	164	218	0.862
Strop	70	78	60	91	0.761
Stěny (4)	60	156	59	340	/

Uživatelská úroveň:

Výška: 0.850 m
Rastr: 7 x 5 Body
Okrajová zóna: 0.000 m

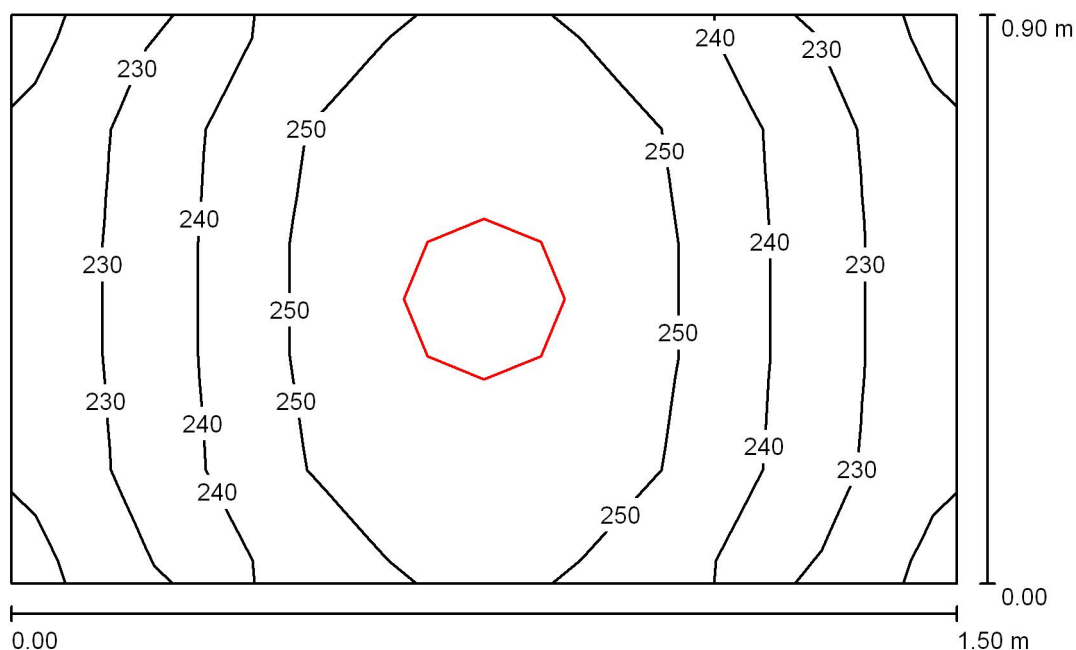
Kusovník svítidel

Č.	ks	Označení (Opravný faktor)	Φ (Svítidlo) [lm]	Φ (Zdroje:) [lm]	P [W]
1	2	BEGHELLI 82-044/218/C Dorado (1.000)	1829	2400	36.0
Celkem:			3658	4800	72.0

Specifický příkon: $14.13 \text{ W/m}^2 = 4.99 \text{ W/m}^2/100 \text{ lx}$ (Základní plocha: 5.09 m^2)

Zpracovatel
Telefon
Fax
e-mail

112 - WC chlapci - kabina / Shrnutí



Výška místnosti: 3.000 m, Montážní výška: 3.000 m, Činitel údržby: 0.72

Hodnoty v Lux, Měřítko 1:12

Plocha	ρ [%]	E_m [lx]	E_{min} [lx]	E_{max} [lx]	E_{min} / E_m
Uživatelská úroveň	/	240	215	265	0.895
Podlaha	20	130	122	137	0.941
Strop	70	124	95	149	0.765
Stěny (4)	60	196	55	1076	/

Uživatelská úroveň:

Výška: 0.850 m
Rastr: 7 x 5 Body
Okrajová zóna: 0.000 m

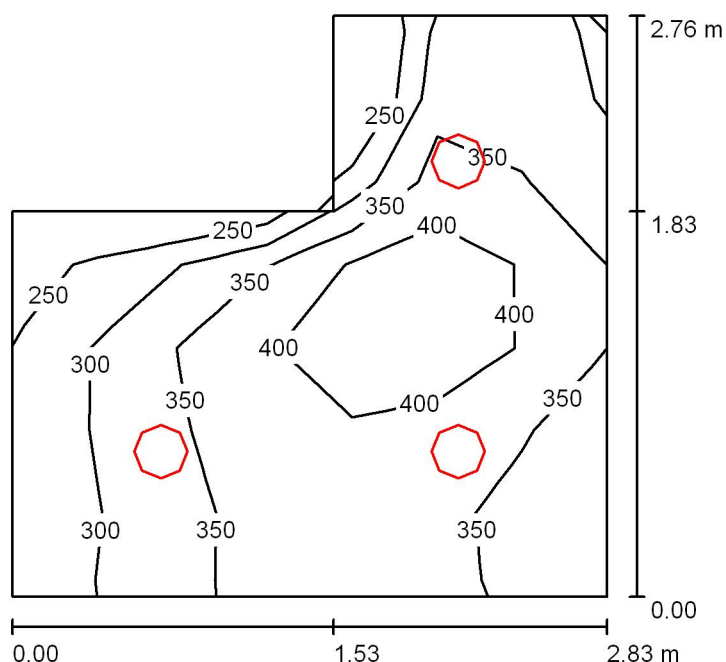
Kusovník svítidel

Č.	ks	Označení (Opravný faktor)	Φ (Svítidlo) [lm]	Φ (Zdroje:) [lm]	P [W]
1	1	BEGHELLI 82-044/218/C Dorado (1.000)	1829	2400	36.0
Celkem:			1829	2400	36.0

Specifický příkon: $26.67 \text{ W/m}^2 = 11.09 \text{ W/m}^2/100 \text{ lx}$ (Základní plocha: 1.35 m^2)

Zpracovatel
Telefon
Fax
e-mail

112 - WC chlapci - pisoáry / Shrnutí



Výška místnosti: 3.000 m, Montážní výška: 3.000 m, Činitel údržby: 0.72

Hodnoty v Lux, Měřítko 1:36

Plocha	ρ [%]	E_m [lx]	E_{min} [lx]	E_{max} [lx]	E_{min} / E_m
Uživatelská úroveň	/	346	211	447	0.611
Podlaha	20	244	173	299	0.709
Strop	70	96	69	117	0.719
Stěny (6)	60	187	70	522	/

Uživatelská úroveň:

Výška: 0.850 m
Rastr: 7 x 7 Body
Okrajová zóna: 0.000 m

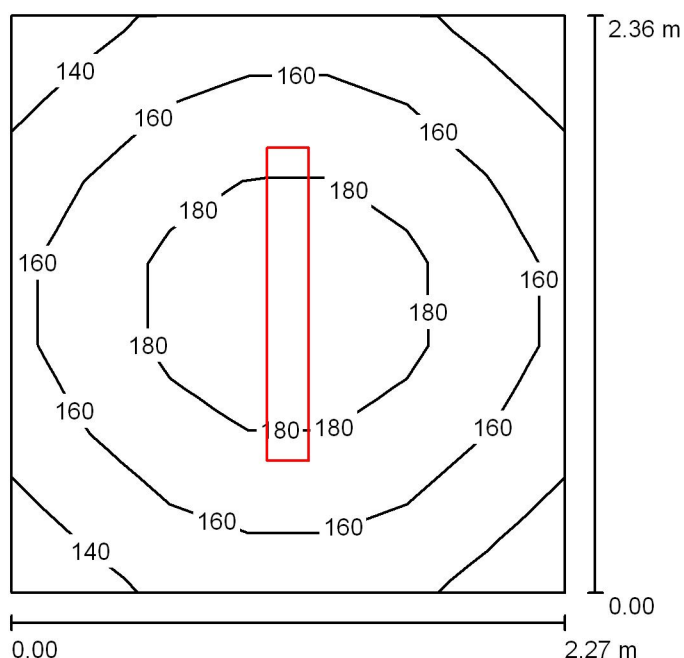
Kusovník svítidel

Č.	ks	Označení (Opravný faktor)	Φ (Svítidlo) [lm]	Φ (Zdroje:) [lm]	P [W]
1	3	BEGHELLI 82-044/218/C Dorado (1.000)	1829	2400	36.0
Celkem:			5486	7200	108.0

Specifický příkon: $16.91 \text{ W/m}^2 = 4.89 \text{ W/m}^2/100 \text{ lx}$ (Základní plocha: 6.39 m^2)

Zpracovatel
Telefon
Fax
e-mail

113 - Sklad / Shrnutí



Výška místnosti: 3.300 m, Montážní výška: 3.300 m, Činitel údržby: 0.67

Hodnoty v Lux, Měřítko 1:31

Plocha	ρ [%]	E_m [lx]	E_{min} [lx]	E_{max} [lx]	E_{min} / E_m
Uživatelská úroveň	/	163	130	193	0.797
Podlaha	20	111	95	123	0.855
Strop	70	96	62	157	0.648
Stěny (4)	50	132	53	258	/

Uživatelská úroveň:

Výška: 0.850 m
Rastr: 7 x 7 Body
Okrajová zóna: 0.000 m

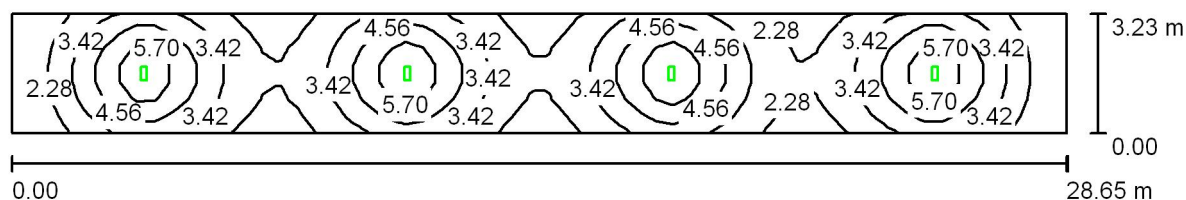
Kusovník svítidel

Č.	ks	Označení (Opravný faktor)	Φ (Svítilno) [lm]	Φ (Zdroje:) [lm]	P [W]
1	1	BEGHELLI 3718 BS110 (1.000)	3947	5200	55.0
Celkem:			3947	5200	55.0

Specifický příkon: $10.27 \text{ W/m}^2 = 6.29 \text{ W/m}^2/100 \text{ lx}$ (Základní plocha: 5.36 m^2)

Zpracovatel
Telefon
Fax
e-mail

106 - Chodba - nouzové / Světelná scéna 1 / Shrnutí



Výška místnosti: 3.000 m, Montážní výška: 3.000 m, Činitel údržby: 0.67

Hodnoty v Lux, Měřítko 1:205

Plocha	ρ [%]	E_m [lx]	E_{min} [lx]	E_{max} [lx]	E_{min} / E_m
Uživatelská úroveň	/	3.62	1.21	6.93	0.336
Podlaha	20	3.58	1.00	6.85	0.279
Strop	70	0.08	0.00	6.50	0.031
Stěny (4)	50	1.78	0.06	5.92	/

Uživatelská úroveň:

Výška: 0.020 m
Rastr: 59 x 7 Body
Okrajová zóna: 0.000 m

Scéna s nouzovým osvětlením (EN 1838):

Vypočítává se pouze přímé světlo. Podíl odraženého světla se nebere v úvahu.

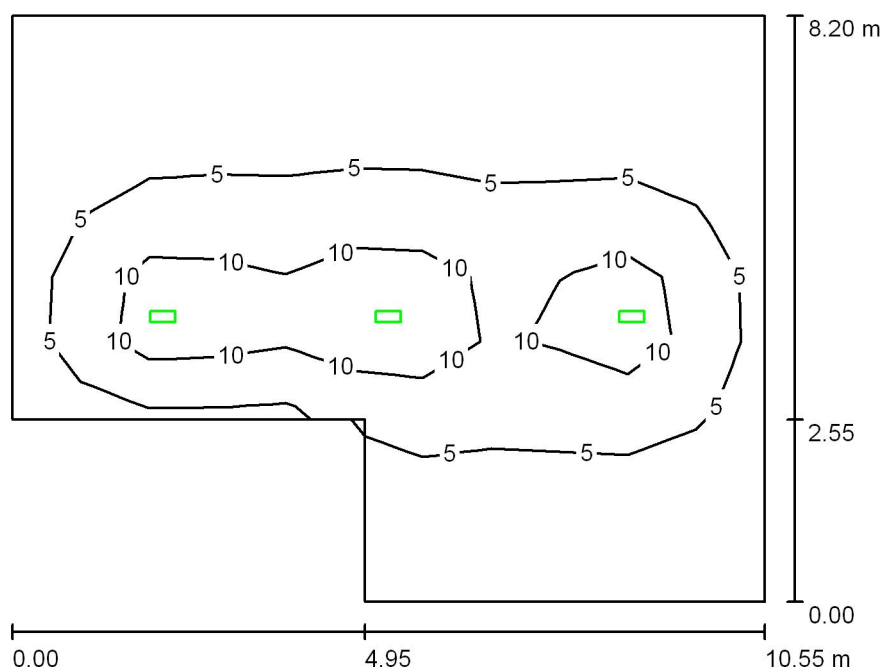
Kusovník svítidel

Č.	ks	Označení (Opravný faktor)	Φ (Svítidlo) [lm]	Φ (Zdroje:) [lm]	P [W]
1	4	BEGHELLI 19026 Formula 65 (1.000)	253	900	4.0
Celkem:			1013	3600	16.0

Specifický příkon: $0.17 \text{ W/m}^2 = 4.79 \text{ W/m}^2/100 \text{ lx}$ (Základní plocha: 92.40 m^2)

Zpracovatel
Telefon
Fax
e-mail

108 - Učebna 1 - nouzové / Světelná scéna 1 / Shrnutí



Výška místnosti: 2.900 m, Montážní výška: 2.900 m, Činitel údržby: 0.67

Hodnoty v Lux, Měřítko 1:106

Plocha	ρ [%]	E_m [lx]	E_{min} [lx]	E_{max} [lx]	E_{min} / E_m
Uživatelská úroveň	/	5.22	0.61	16	0.117
Podlaha	20	4.42	0.72	9.51	0.163
Strop	70	0.08	0.00	6.41	0.017
Stěny (6)	50	1.63	0.05	9.25	/

Uživatelská úroveň:

Výška: 0.850 m
Rastr: 11 x 9 Body
Okrajová zóna: 0.000 m

Scéna s nouzovým osvětlením (EN 1838):

Vypočítává se pouze přímé světlo. Podíl odraženého světla se nebere v úvahu.

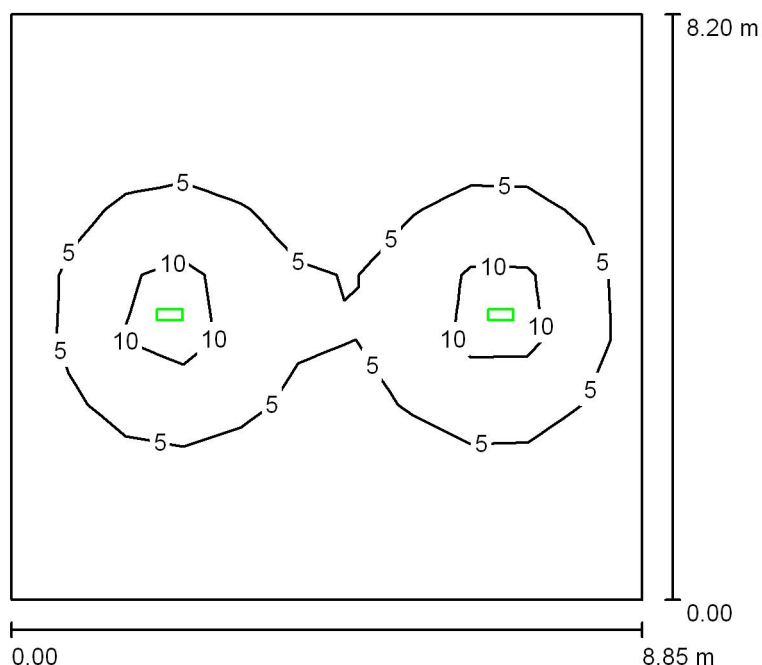
Kusovník svítidel

Č.	ks	Označení (Opravný faktor)	Φ (Svítilno) [lm]	Φ (Zdroje:) [lm]	P [W]
1	3	BEGHELLI 19026 Formula 65 (1.000)	253	900	4.0
Celkem:			760	2700	12.0

Specifický příkon: $0.16 \text{ W/m}^2 = 3.11 \text{ W/m}^2/100 \text{ lx}$ (Základní plocha: 73.89 m^2)

Zpracovatel
Telefon
Fax
e-mail

109 - Učebna 2 - nouzové / Světelná scéna 1 / Shrnutí



Výška místnosti: 2.900 m, Montážní výška: 2.900 m, Činitel údržby: 0.67

Hodnoty v Lux, Měřítko 1:106

Plocha	ρ [%]	E_m [lx]	E_{min} [lx]	E_{max} [lx]	E_{min} / E_m
Uživatelská úroveň	/	3.70	0.50	14	0.135
Podlaha	20	3.22	0.59	7.61	0.183
Strop	70	0.05	0.00	6.76	0.020
Stěny (4)	50	1.03	0.05	3.99	/

Uživatelská úroveň:

Výška: 0.850 m
Rastr: 11 x 9 Body
Okrajová zóna: 0.000 m

Scéna s nouzovým osvětlením (EN 1838):

Vypočítává se pouze přímé světlo. Podíl odraženého světla se nebere v úvahu.

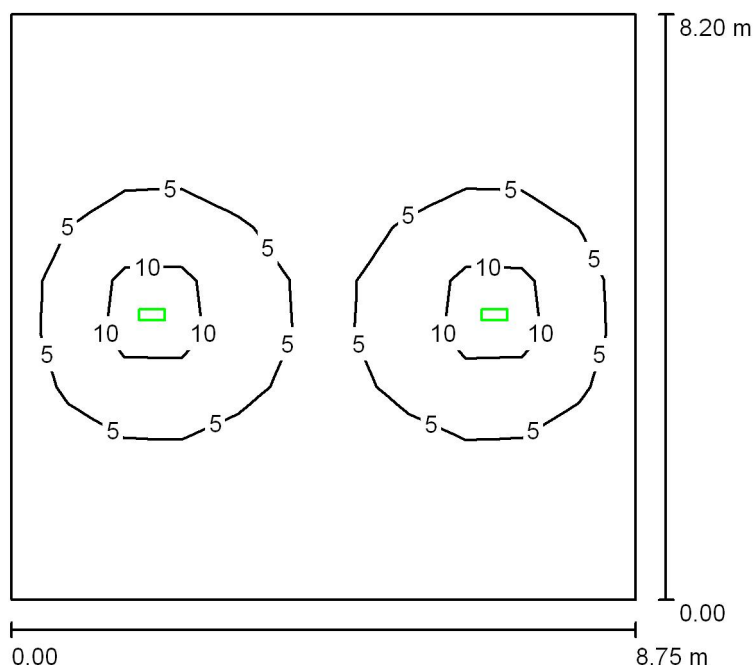
Kusovník svítidel

Č.	ks	Označení (Opravný faktor)	Φ (Svítidlo) [lm]	Φ (Zdroje:) [lm]	P [W]
1	2	BEGHELLI 19026 Formula 65 (1.000)	253	900	4.0
Celkem:			506	1800	8.0

Specifický příkon: $0.11 \text{ W/m}^2 = 2.98 \text{ W/m}^2/100 \text{ lx}$ (Základní plocha: 72.57 m^2)

Zpracovatel
Telefon
Fax
e-mail

110 - Učebna 3 - nouzové / Světelná scéna 1 / Shrnutí



Výška místnosti: 2.900 m, Montážní výška: 2.900 m, Činitel údržby: 0.67

Hodnoty v Lux, Měřítko 1:106

Plocha	ρ [%]	E_m [lx]	E_{min} [lx]	E_{max} [lx]	E_{min} / E_m
Uživatelská úroveň	/	3.77	0.50	14	0.132
Podlaha	20	3.21	0.63	7.56	0.197
Strop	70	0.05	0.00	6.58	0.022
Stěny (4)	50	1.07	0.05	4.04	/

Uživatelská úroveň:

Výška: 0.850 m
Rastr: 11 x 11 Body
Okrajová zóna: 0.000 m

Scéna s nouzovým osvětlením (EN 1838):

Vypočítává se pouze přímé světlo. Podíl odraženého světla se nebere v úvahu.

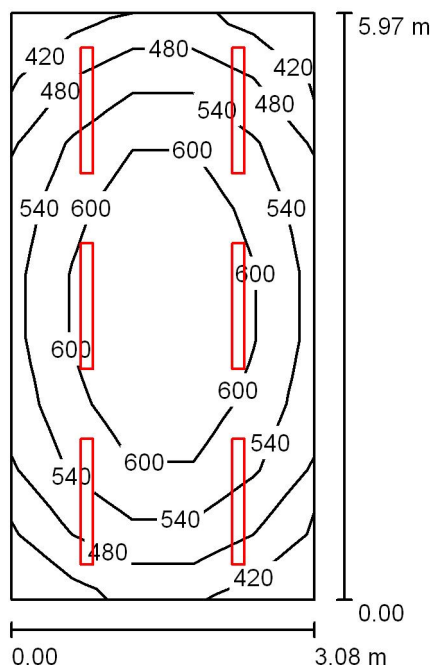
Kusovník svítidel

Č.	ks	Označení (Opravný faktor)	Φ (Svítidlo) [lm]	Φ (Zdroje:) [lm]	P [W]
1	2	BEGHELLI 19026 Formula 65 (1.000)	253	900	4.0
Celkem:			506	1800	8.0

Specifický příkon: $0.11 \text{ W/m}^2 = 2.96 \text{ W/m}^2/100 \text{ lx}$ (Základní plocha: 71.75 m^2)

Zpracovatel
Telefon
Fax
e-mail

211 - Hospodář / Shrnutí



Výška místnosti: 3.300 m, Montážní výška: 3.300 m, Činitel údržby: 0.67

Hodnoty v Lux, Měřítko 1:77

Plocha	ρ [%]	E_m [lx]	E_{min} [lx]	E_{max} [lx]	E_{min} / E_m
Uživatelská úroveň	/	546	385	674	0.704
Podlaha	20	441	303	525	0.687
Strop	70	128	96	143	0.753
Stěny (4)	50	289	110	516	/

Uživatelská úroveň:

Výška: 0.850 m
Rastr: 5 x 9 Body
Okrajová zóna: 0.000 m

UGR

Levá stěna
Spodní stěna
(CIE, SHR = 0.25.)

Podél-
16
Příčně
18
k ose svítidla
19

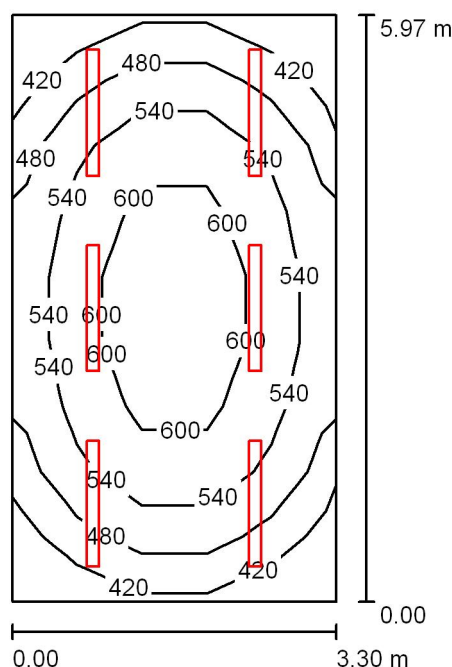
Kusovník svítidel

Č.	ks	Označení (Opravný faktor)	Φ (Svítidlo) [lm]	Φ (Zdroje:) [lm]	P [W]
1	6	Elkovo Čepelík ZC T5 228/6ZK 2x28W T5, lesklá V mř., přísaz. zkosené (1.000)	3960	5200	56.0
Celkem:			23760	31200	336.0

Specifický příkon: $18.27 \text{ W/m}^2 = 3.35 \text{ W/m}^2/100 \text{ lx}$ (Základní plocha: 18.39 m^2)

Zpracovatel
Telefon
Fax
e-mail

212 - Zástupce / Shrnutí



Výška místnosti: 3.300 m, Montážní výška: 3.300 m, Činitel údržby: 0.67

Hodnoty v Lux, Měřítko 1:77

Plocha	ρ [%]	E_m [lx]	E_{min} [lx]	E_{max} [lx]	E_{min} / E_m
Uživatelská úroveň	/	529	374	653	0.707
Podlaha	20	428	290	511	0.677
Strop	70	121	91	134	0.755
Stěny (4)	50	274	106	507	/

Uživatelská úroveň:

Výška: 0.850 m
Rastr: 5 x 9 Body
Okrajová zóna: 0.000 m

UGR

Levá stěna
Spodní stěna
(CIE, SHR = 0.25.)

Podél-
Příčně
k ose svítidla

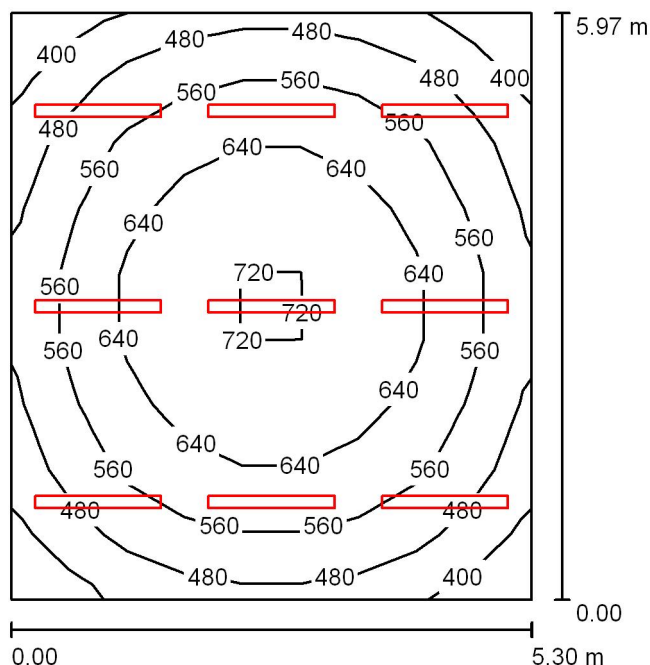
Kusovník svítidel

Č.	ks	Označení (Opravný faktor)	Φ (Svítidlo) [lm]	Φ (Zdroje:) [lm]	P [W]
1	6	Elkovo Čepelík ZC T5 228/6ZK 2x28W T5, lesklá V mř., přísaz. zkosené (1.000)	3960	5200	56.0
Celkem:			23760	31200	336.0

Specifický příkon: $17.05 \text{ W/m}^2 = 3.23 \text{ W/m}^2/100 \text{ lx}$ (Základní plocha: 19.70 m^2)

Zpracovatel
Telefon
Fax
e-mail

213 - Ředitelna / Shrnutí



Výška místnosti: 3.300 m, Montážní výška: 3.300 m, Činitel údržby: 0.67

Hodnoty v Lux, Měřítko 1:77

Plocha	ρ [%]	E_m [lx]	E_{min} [lx]	E_{max} [lx]	E_{min} / E_m
Uživatelská úroveň	/	565	354	739	0.628
Podlaha	20	485	320	615	0.660
Strop	70	122	91	188	0.748
Stěny (4)	50	277	111	707	/

Uživatelská úroveň:

Výška: 0.850 m
Rastr: 9 x 9 Body
Okrajová zóna: 0.000 m

UGR

Levá stěna
Spodní stěna
(CIE, SHR = 0.25.)

Podél-
Příčně
k ose svítidla

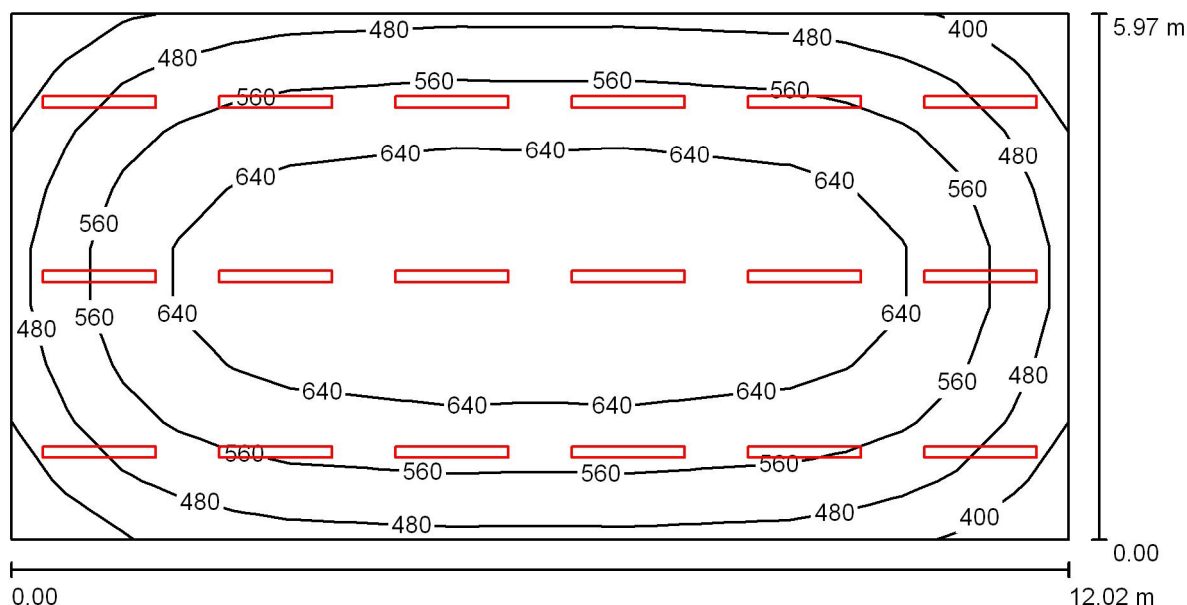
Kusovník svítidel

Č.	ks	Označení (Opravný faktor)	Φ (Svítidlo) [lm]	Φ (Zdroje:) [lm]	P [W]
1	9	Elkovo Čepelík ZC T5 228/6ZK 2x28W T5, lesklá V mř., přísaz. zkosené (1.000)	3960	5200	56.0
Celkem:			35640	46800	504.0

Specifický příkon: $15.93 \text{ W/m}^2 = 2.82 \text{ W/m}^2/100 \text{ lx}$ (Základní plocha: 31.64 m^2)

Zpracovatel
Telefon
Fax
e-mail

214 - Sborovna / Shrnutí



Výška místnosti: 3.300 m, Montážní výška: 3.300 m, Činitel údržby: 0.67

Hodnoty v Lux, Měřítko 1:86

Plocha	ρ [%]	E_m [lx]	E_{min} [lx]	E_{max} [lx]	E_{min} / E_m
Uživatelská úroveň	/	578	355	721	0.615
Podlaha	20	514	303	644	0.589
Strop	70	115	95	152	0.823
Stěny (4)	50	260	104	494	/

Uživatelská úroveň:

Výška: 0.850 m
Rastr: 19 x 9 Body
Okrajová zóna: 0.000 m

UGR

Levá stěna
Spodní stěna
(CIE, SHR = 0.25.)

Podél-
16
Příčně
19
k ose svítidla

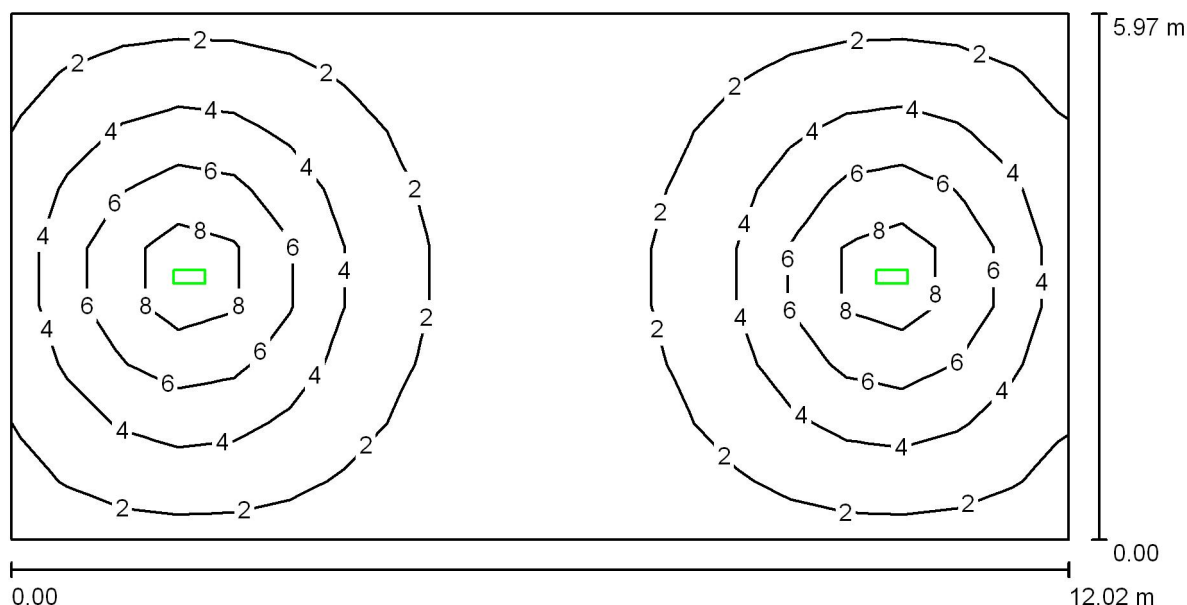
Kusovník svítidel

Č.	ks	Označení (Opravný faktor)	Φ (Svítidlo) [lm]	Φ (Zdroje:) [lm]	P [W]
1	18	Elkovo Čepelík ZC T5 228/6ZK 2x28W T5, lesklá V mř., přísaz. zkosené (1.000)	3960	5200	56.0
Celkem:			71281	93600	1008.0

Specifický příkon: $14.05 \text{ W/m}^2 = 2.43 \text{ W/m}^2/100 \text{ lx}$ (Základní plocha: 71.76 m^2)

Zpracovatel
Telefon
Fax
e-mail

214 - Sborovna - nouzové / Světelná scéna 1 / Shrnutí



Výška místnosti: 3.300 m, Montážní výška: 3.300 m, Činitel údržby: 0.67

Hodnoty v Lux, Měřítko 1:86

Plocha	ρ [%]	E_m [lx]	E_{min} [lx]	E_{max} [lx]	E_{min} / E_m
Uživatelská úroveň	/	3.24	0.72	10	0.223
Podlaha	20	2.62	0.98	5.56	0.372
Strop	70	0.05	0.00	7.36	0.015
Stěny (4)	50	1.24	0.05	3.81	/

Uživatelská úroveň:

Výška: 0.850 m
Rastr: 19 x 9 Body
Okrajová zóna: 0.000 m

Scéna s nouzovým osvětlením (EN 1838):

Vypočítává se pouze přímé světlo. Podíl odraženého světla se nebere v úvahu.

Kusovník svítidel

Č.	ks	Označení (Opravný faktor)	Φ (Svítidlo) [lm]	Φ (Zdroje:) [lm]	P [W]
1	2	BEGHELLI 19026 Formula 65 (1.000)	253	900	4.0
Celkem:			506	1800	8.0

Specifický příkon: $0.11 \text{ W/m}^2 = 3.44 \text{ W/m}^2/100 \text{ lx}$ (Základní plocha: 71.76 m^2)