

Název stavby:

# MŠ KAMARÁD - REKONSTRUKCE KUCHYNĚ

Stavební objekt:

Hospodářský pavilon

Část dokumentace:

Název dokumentu:

**STUDIE**

Investor:

**Statutární město Liberec**  
Nám. Dr. E. Beneše 1, 460 59 Liberec

tel.:

e-mail:

Generální projektant:

**STORING spol.s r.o.**  
Žitavská 727/16, 460 07 Liberec 3

tel.:

e-mail:

485 388 111  
info@storing.cz



Zpracovatel části:

**STORING spol. s r.o.**  
Žitavská 727/16, 460 07 Liberec 3

tel.:

e-mail:

485 388 111  
info@storing.cz



Stupeň projektu:

**STUDIE**

Číslo paré:

Číslo zakázky:

15x01

Datum:

Červen 2015

Kód dokumentu:

15x01  
číslo zakázky

S  
stupeň

000  
st. objekt

členění dokumentace

číslo dokumentu

00  
revize



# Mateřská školka Kamarád

## Rekonstrukce kuchyně

### Návrh dispozičního uspořádání kuchyně

#### Obsah:

1. Identifikační údaje stavby.....	3
2. Úvodem.....	3
3. Stávající stav.....	3
4. Navrhované řešení.....	3
4.1 Úprava stávající dispozice.....	3
4.2 Uspořádání technologie stravování.....	4
4.3 Stavební úpravy kuchyně a zázemí.....	4
5. Majetkoprávní vztahy.....	4
6. Postup a lhůty přípravy stavby a její realizace.....	4
6.1 Postup přípravy.....	4
6.2 Předběžný orientační harmonogram přípravy a realizace stavby.....	4
7. Provozní vazby a Ostatní souvislosti.....	5
8. Orientační propočet nákladů stavby.....	5

#### Přílohy

1. Situace – výřez z mapy
2. Půdorys stávajícího stavu 2.NP
3. Návrh – celkový půdorys 2.NP
4. Návrh – půdorys 2.NP
5. Propočet nákladů stavby

V Liberci, dne 20.6.2015

Vypracoval:

Ing. František Přihoda .....

Ing. Jaroslav Horna .....



## 1. IDENTIFIKAČNÍ ÚDAJE STAVBY

Název stavby :	Mateřská školka Kamarád Rekonstrukce kuchyně
Místo stavby :	MŠ Kamarád Dělnická 831, 460 06 Liberec 6
Kraj :	Liberecký
Objednatel :	Statutární město Liberec Náměstí Dr. E. Beneše 1 460 59 Liberec
Projektant :	STORING spol. s r.o. Žitavská 727/16 460 07 Liberec 3
Stupeň :	Návrh dispozičního uspořádání kuchyně / studie
Datum :	Červen 2015

## 2. ÚVODEM

Mateřská školka se v současné době skládá ze tří pavilonů, pravého, levého a hospodářského, přičemž pravý a levý pavilon je s hospodářským v úrovni 2.NP propojen spojovacím krčkem. Budovy jsou dvoupodlažní, nepodsklepené, s plochou střechou.

Předmětem studie je dispoziční návrh provozu kuchyně ve stávajících prostorách včetně předběžného návrhu technologie kuchyně.

## 3. STÁVAJÍCÍ STAV

Pravý a levý pavilon jsou zcela využity pro třídy mateřské školky. Hospodářský pavilon je kombinací dílčích funkcí. V pavilonu je umístěna v přízemí jedna třída MŠ a sauna se zázemím, ve 2.NP je umístěna kuchyň, hospodářské zázemí a administrativní prostory.

Všechny pavilony jsou vzájemně propojeny spojovacím krčkem na úrovni 2.NP.

Stávající provoz kuchyně je umístěn v zadní části pavilonu, částečně oddělené chodbou. Kuchyňský provoz navazuje na zásobovací rampu s příjmem a skladem obalů, centrální chodbou navazují prostory pro skladování potravin včetně chlazeného skladu, sklad inventáře kuchyně a vlastní prostory varny. V napojení na spojovací krček je umístěn sklad a umývárna transportních nádob.

V chodbě je umístěna samostatně stojící vzduchotechnická jednotka s nedostatečným přístupem k servisním místům.

Stávající provoz kuchyně je již nevyhovující, stav technologického zařízení je již na hranici své životnosti. Technické zařízení budovy je v hospodářské části taktéž dožívající s potřebou celkové rekonstrukce.

## 4. NAVRHOVANÉ ŘEŠENÍ

### 4.1 Úprava stávající dispozice

V současné době stávající dispoziční řešení již nevyhovuje dnešním standardům, proto byla navržena úprava, která vyhovuje požadavkům moderní kuchyně. Současně je brán zřetel na ekonomičnost přestavby a celkové potřeby mateřské školky.





Hlavní dispoziční úpravou je propojení dvou místností stávající kuchyně s ostrůvkovým uspořádáním varného bloku a plochami pro přípravu podél obvodu kuchyně. Vznikne společný prostor o ploše cca 36 m<sup>2</sup>, který je vyčleněn pro vlastní kuchyň.

Na prostor varné kuchyně nově přímo navazuje mytí a parkoviště transportních vozíků. Z části původní místnosti pro mytí vozíků vznikne oddělená strojovna vzduchotechniky pro kuchyň. Ostatní prostory (sklady a zázemí pro zaměstnance) zůstanou dispozičně bez úprav, budou však provedeny potřebné úpravy rozvodů instalací a povrchové úpravy.

#### 4.2 Uspořádání technologie stravování

V centrální části bude varný blok s několika varnými plochami a digestoří. Po obvodě místnosti jsou navrženy jednotlivé pracovní plochy. U vstupu do místnosti po pravé straně je pracovní prostor pro přípravu masa a vajec. U okna navazuje prostor pro přípravu těsta a dále pro přípravu zeleniny. Další pracovní plocha je určena pro přípravu svačin. Za vstupem do prostoru mytí je prostor pro mytí provozního nádobí. Mezi vstupem a výstupem z kuchyně do chodby je umístěna expedice připravované stravy.

#### 4.3 Stavební úpravy kuchyně a zázemí

Rekonstrukce prostoru kuchyně a zázemí bude řešena jako celková. Součástí rekonstrukce bude kompletní výměna povrchů nášlapných vrstev podlah, obnova povrchů omítek a keramických obkladů. Technické zařízení budovy bude celkově zrekonstruováno, bude provedena výměna elektroinstalace, rozvodů vody a kanalizace v rekonstruované části. Otopná soustava zůstane bez úprav, budou však provedeny nátěry rozvodů a těles vytápění. V nově vytvořené místnosti strojovny VZT bude umístěna nová vzduchotechnická jednotka pro prostor kuchyně.

Skladové prostory budou celkově zrekonstruovány, stávající chlazený sklad bude zrušen a přestavěn na sklad běžný. Nechlazený sklad bude vybaven skladovým regálovým systémem a lednicemi.

Součástí rekonstrukce budou i prostory zázemí zaměstnanců, které budou celkově zmodernizovány.

### 5. MAJETKOPRÁVNÍ VZTAHY

Stávající objekty jsou v majetku Statutárního města Liberec.

### 6. POSTUP A LHŮTY PŘÍPRAVY STAVBY A JEJÍ REALIZACE

#### 6.1 Postup přípravy

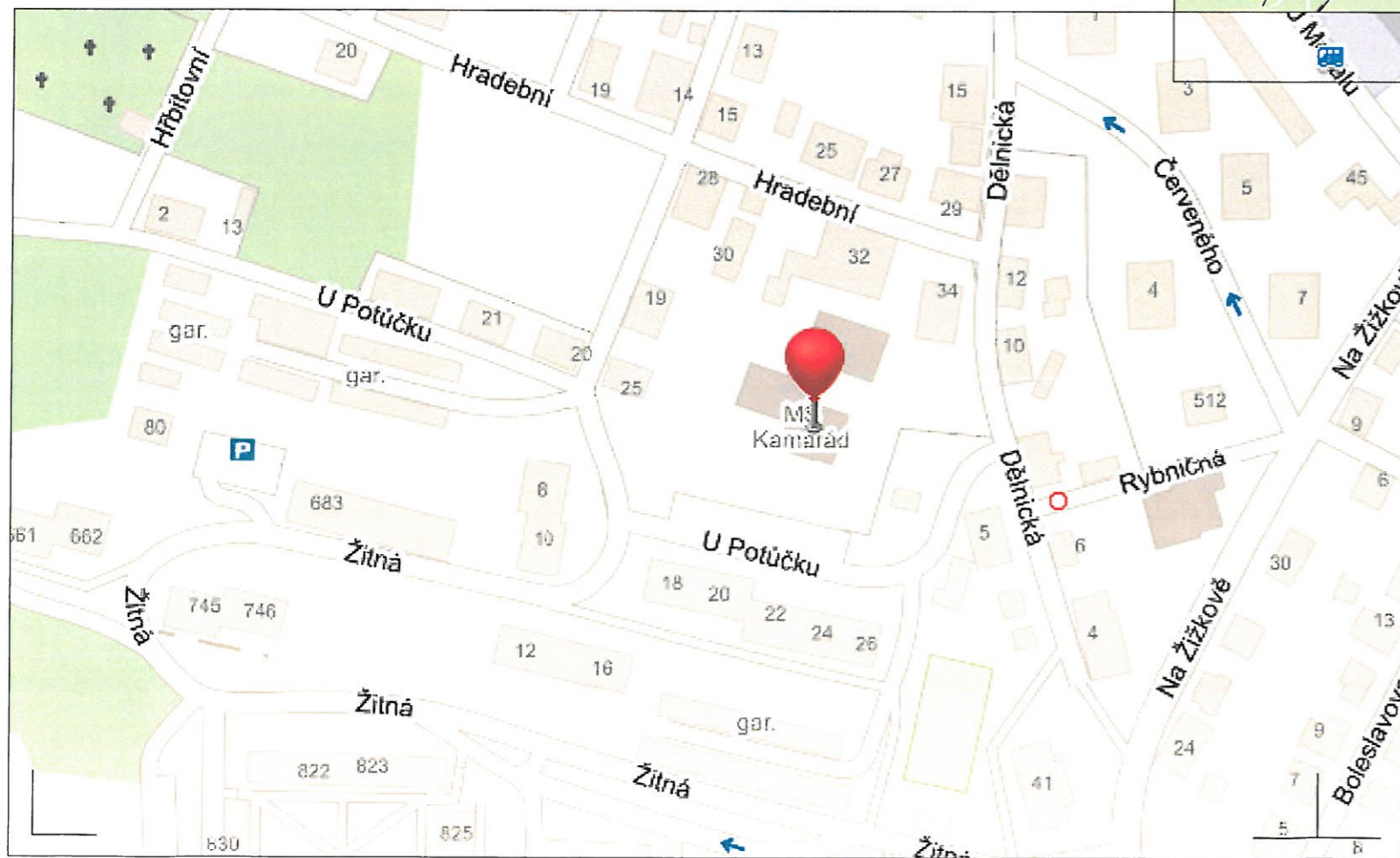
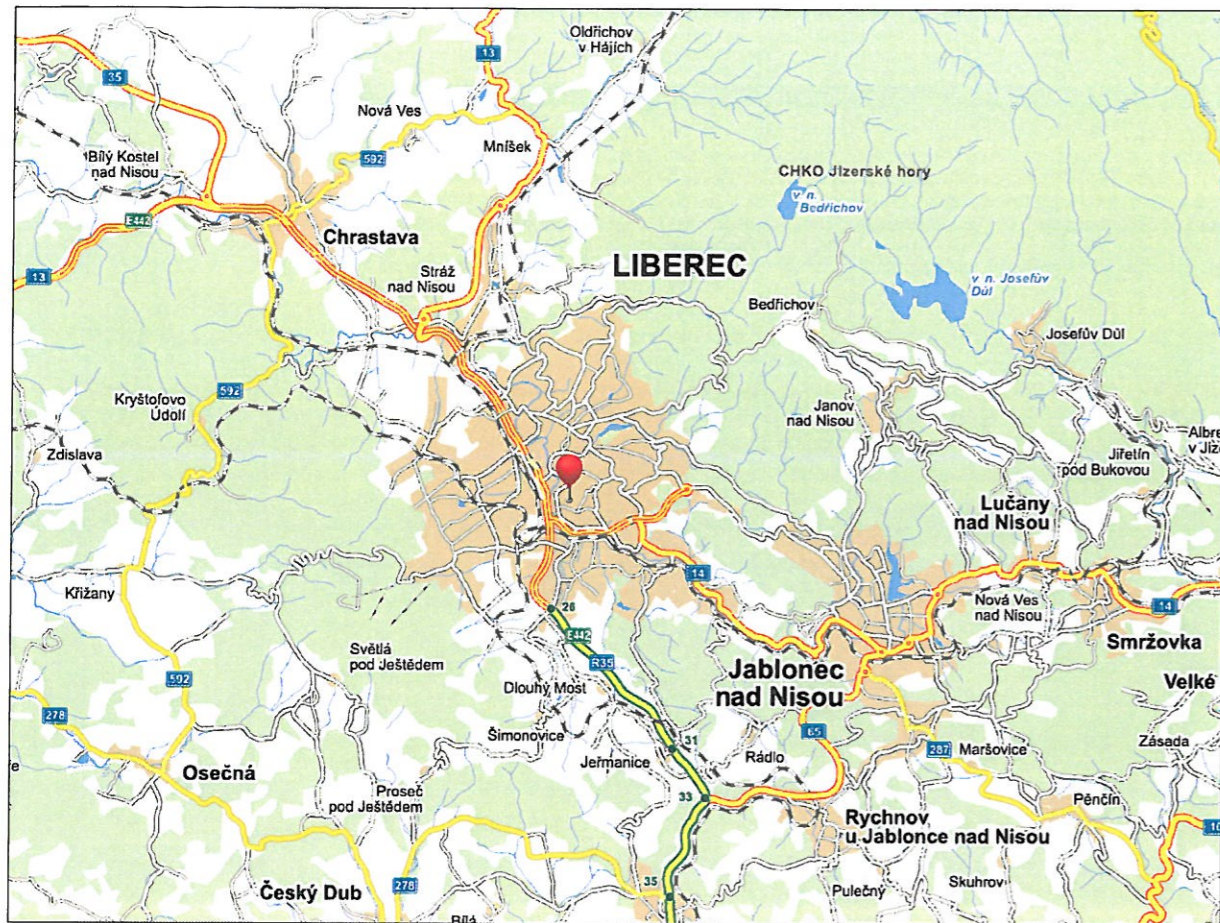
Pro realizaci rekonstrukce kuchyně je nutné provést následující postupné kroky:

1. Výběr zpracovatele projektové dokumentace.
2. Zpracování dokumentace pro stavební povolení, zajištění stavebního povolení a zpracování dokumentace pro provádění stavby.
3. Výběr zhotovitele stavby a výběr technického dozoru investora, v případě oddělení dodávky technologie kuchyně i výběr dodavatele technologie.
4. Vlastní realizace stavby.
5. Kolaudace stavby.

#### 6.2 Předběžný orientační harmonogram přípravy a realizace stavby

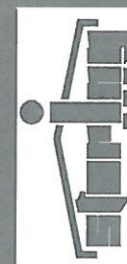
Zn.	Krok	Lhůta týdnů	Lhůta dnů	zahájení	dokončení
1	Výběr zpracovatele projektové dokumentace				
	- příprava VŘ	4	28	1.9.2015	29.9.2015
	- výběrové řízení	6	42	30.9.2015	11.11.2015
	- uzavření smlouvy o dílo	2	14	12.11.2015	26.11.2015
2	Zpracování dokumentace pro stavební povolení, zajištění stavebního povolení a zpracování dokumentace pro provádění stavby				





05/2015

Storing spol. s r.o.

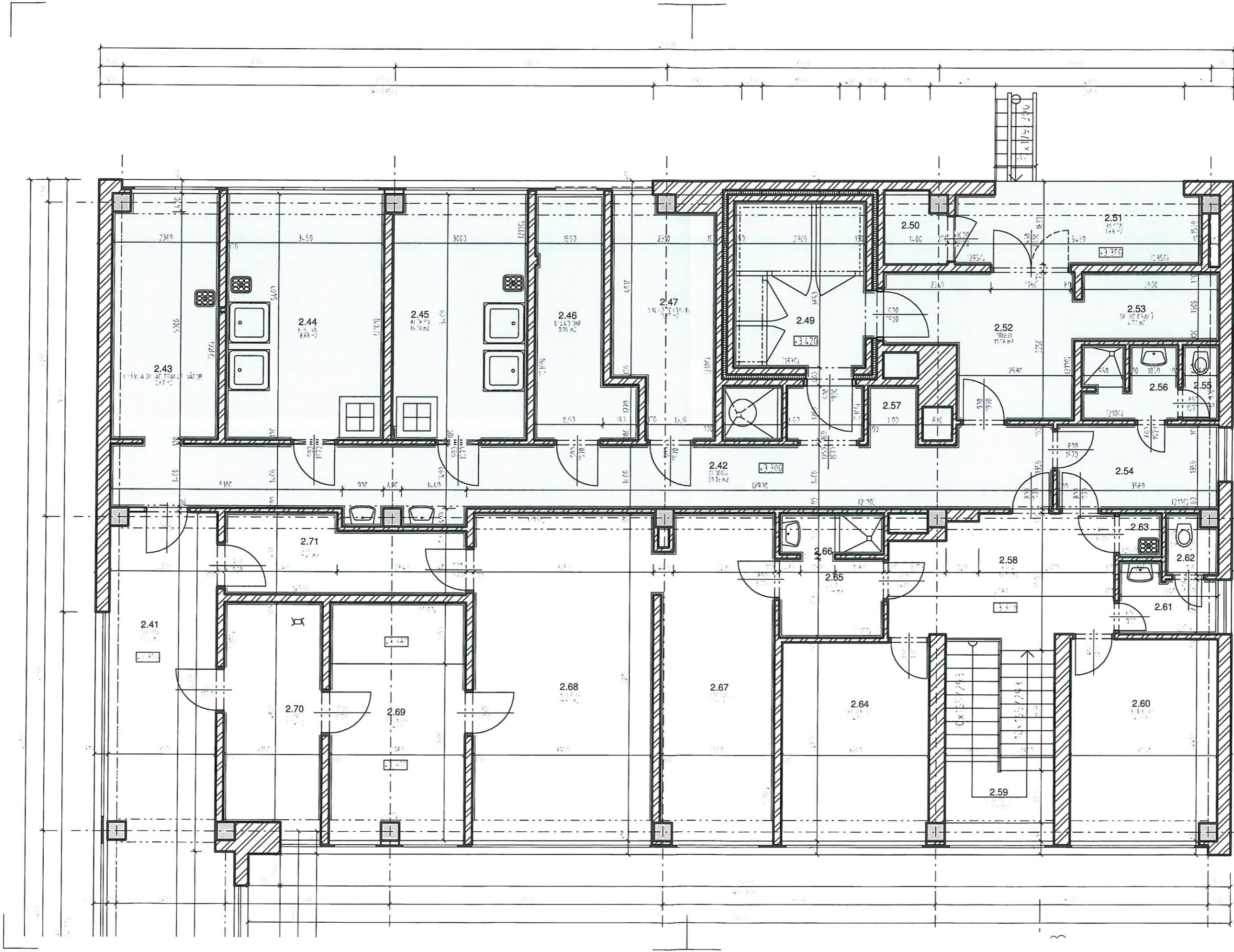


**MŠ KAMARÁD**

HOSPODÁŘSKÝ PAVILON - REKONSTRUKCE KUCHYNĚ - STUDIE

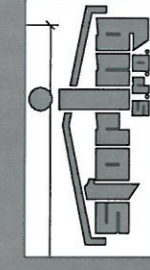
SITUACE - VÝŘEZ Z MAPY





# MŠ KAMARÁD

HOSPODÁŘSKÝ PAVILON - REKONSTRUKCE KUCHYNĚ - STUDIE  
 PŮDORYS - STÁVAJÍCÍHO STAVU 2.NP



05/2015

Storing spol. s r.o.



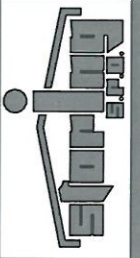
# 2.NADZEMNÍ PODLAŽÍ

Hospodářský pavilon



05/2015

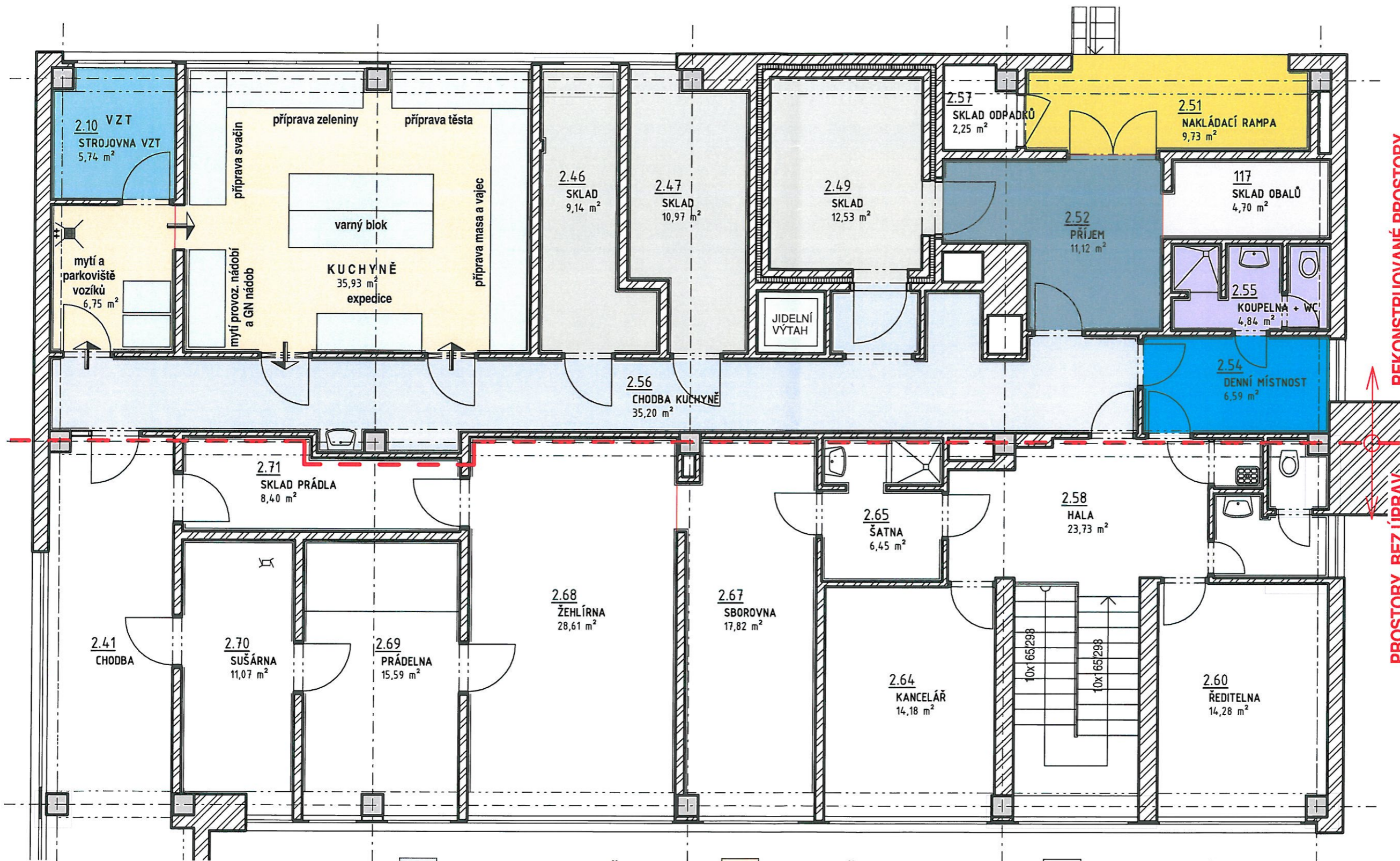
Storing spol. s r.o.



**MŠ KAMARÁD**

HOSPODÁŘSKÝ PAVILON - REKONSTRUKCE KUCHYNĚ - STUDIE  
2.NADZEMNÍ PODLAŽÍ - CELKOVÝ PŮDORYS





- CHODBA KUCHYNĚ
- DENNÍ MÍSTNOST
- JIDELNÍ VÝTAH
- KOUPELNA + WC

- KUCHYNĚ
- NAKLÁDACÍ RAMPA
- PŘÍJEM
- SKLAD

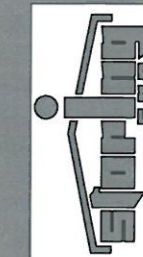
- SKLAD OBALŮ
- SKLAD ODPADKŮ
- STROJOVNA VZT

REKONSTRUOVANÉ PROSTORY

PROSTORY BEZ ÚPRAV

**MŠ KAMARÁD**

HOSPODÁŘSKÝ PAVILON - REKONSTRUKCE KUCHYNĚ - STUDIE  
2.NADZEMNÍ PODLAŽÍ - NÁVRH



05/2015

Storing spol. s r.o.