

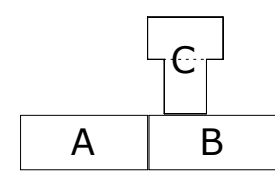
1.N.P. - BUDOVA "A"
LEGENDA MÍSTNOSTÍ

| č.m. | popis místnosti | plocha m2 |
|------|--------------------|-----------|
| 1 | PŘEDSÍNÍ | 12,24 |
| 2 | WC - HOŠI | 11,00 |
| 3 | PŘEDSÍNÍ - DÍVKY | 13,28 |
| 4 | WC - DÍVKY | 14,27 |
| 5 | ÚKLIDOVÁ KOMORA | 1,74 |
| 6 | WC S PŘEDSÍNÍ ŽENY | 2,55 |
| 7 | WC S PŘEDSÍNÍ MUŽI | 2,55 |
| 8 | KOMUNIKACE | 126,00 |
| 9 | POHYBOVÁ ZONA | 88,56 |
| 10 | POHYBOVÁ ZONA | 21,60 |
| 11 | SCHODIŠTĚ | 37,26 |
| 12 | KMENOVÁ UČEBNA | 70,40 |
| 13 | KABINET | 23,10 |
| 14 | KMENOVÁ UČEBNA | 70,40 |
| 15 | KABINET | 19,50 |
| 16 | KMENOVÁ UČEBNA | 62,28 |
| 17 | KABINET | 20,52 |
| 18 | KMENOVÁ UČEBNA | 62,28 |
| 19 | KABINET | 20,52 |
| 20 | KABINET A SKLAD | 19,80 |
| 21 | KABINET A SKLAD | 20,88 |

1.N.P. - BUDOVA "C"
LEGENDA MÍSTNOSTÍ

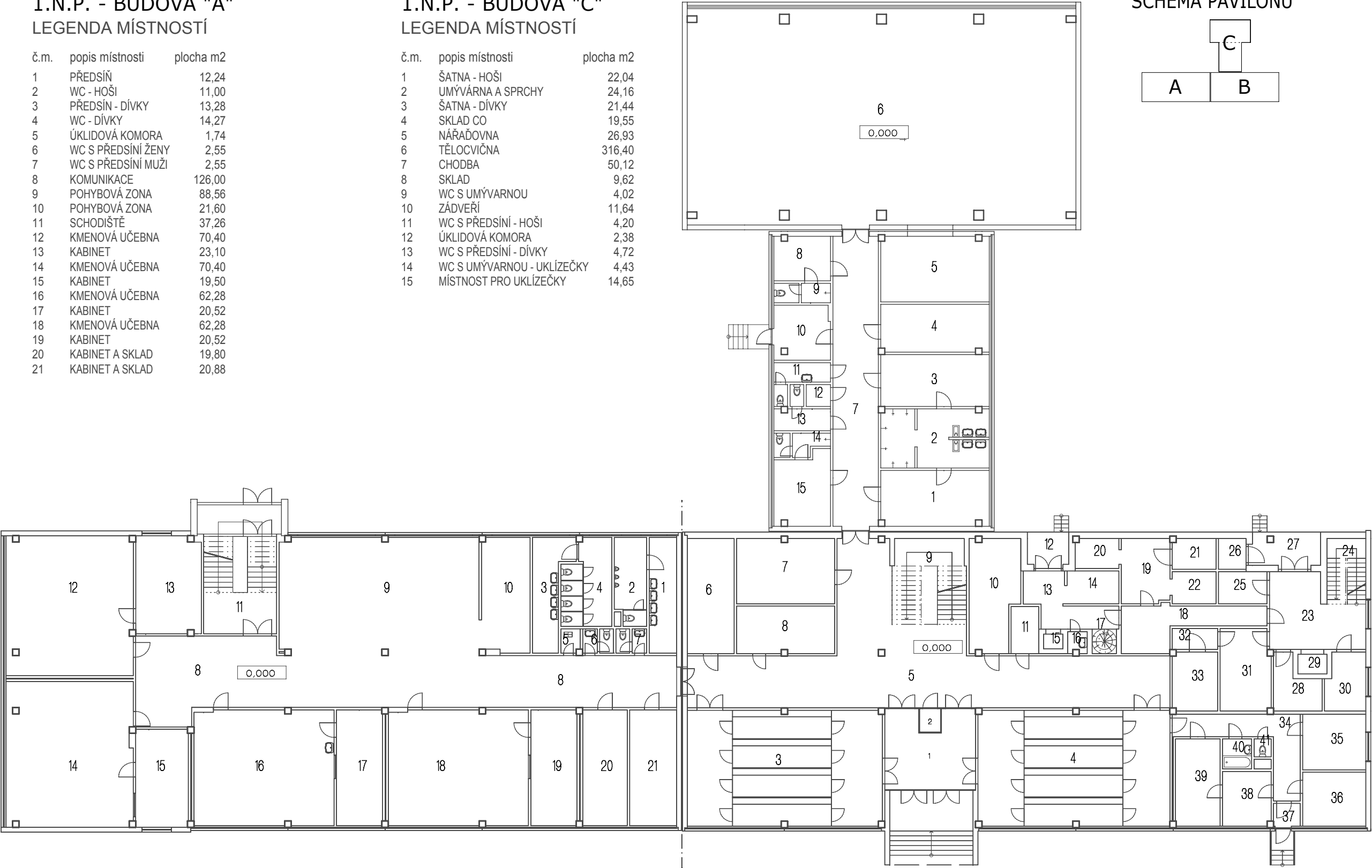
| č.m. | popis místnosti | plocha m2 |
|------|----------------------------|-----------|
| 1 | ŠATNA - HOŠI | 22,04 |
| 2 | UMÝVÁRNA A SPRCHY | 24,16 |
| 3 | ŠATNA - DÍVKY | 21,44 |
| 4 | SKLAD CO | 19,55 |
| 5 | NÁŘAĐOVNA | 26,93 |
| 6 | TĚLOCVIČNA | 316,40 |
| 7 | CHODBA | 50,12 |
| 8 | SKLAD | 9,62 |
| 9 | WC S UMÝVARNOU | 4,02 |
| 10 | ZÁDVEŘÍ | 11,64 |
| 11 | WC S PŘEDSÍNÍ - HOŠI | 4,20 |
| 12 | ÚKLIDOVÁ KOMORA | 2,38 |
| 13 | WC S PŘEDSÍNÍ - DÍVKY | 4,72 |
| 14 | WC S UMÝVARNOU - UKLÍZEČKY | 4,43 |
| 15 | MÍSTNOST PRO UKLÍZEČKY | 14,65 |

SCHEMA PAVILONŮ



1.N.P. - BUDOVA "B"
LEGENDA MÍSTNOSTÍ

| č.m. | popis místnosti | plocha m2 |
|------|----------------------------|-----------|
| 1 | VESTIBUL | 26,05 |
| 2 | KOJE ŠKOLNÍKA | 1,68 |
| 3 | ŠATNA | 86,08 |
| 4 | ŠATNA | 84,72 |
| 5 | CHODBA | 126,66 |
| 6 | ÚDRŽBA SKLAD DÍLNA | 20,59 |
| 7 | SKLAD NÁBYTKU | 24,40 |
| 8 | SKLAD ŠKOLNÍCH POTŘ. | 17,48 |
| 9 | SCHODIŠTĚ | 24,58 |
| 10 | VZDUCHOTECHNIKA+U.T. | 20,49 |
| 11 | EL. ROZVADĚČE | 4,48 |
| 12 | RAMPA | 5,10 |
| 13 | EXPEDICE | 12,10 |
| 14 | MYTÍ PŘEPRAVEK | 6,54 |
| 15 | VÝTAH MALÝ NÁKLADNÍ | 1,56 |
| 16 | ÚKLIDOVÁ KOMORA | 2,08 |
| 17 | EXPEDIČNÍ SCHODIŠTĚ | 2,25 |
| 18 | CHODBA | 15,75 |
| 19 | SKLAD POTRAVIN | 11,55 |
| 20 | KONZERVY | 4,99 |
| 21 | SKLAD | 5,41 |
| 22 | CHLAZENÝ SKLAD POTRAVIN | 5,33 |
| 23 | PŘÍJEM | 23,04 |
| 24 | SCHODIŠTĚ | 9,66 |
| 25 | SKLAD OBALŮ | 5,92 |
| 26 | SKLAD ODPADKŮ | 3,42 |
| 27 | RAMPA | 8,24 |
| 28 | SKLAD OVOCE | 7,80 |
| 29 | VÝTAH NÁKLADNÍ | 2,16 |
| 30 | HRUBÁ PŘÍPR. MASA | 8,25 |
| 31 | HRUBÁ PŘÍPR., BRAM.A ZEL. | 15,59 |
| 32 | PŘEDCHLADÍRNA | 3,71 |
| 33 | CHLAZENÍ SKLAD, BR. A ZEL. | 10,58 |
| 34 | CHODBA | 16,68 |
| 35 | POKOJ | 13,35 |
| 36 | POKOJ | 13,26 |
| 37 | ZÁDVEŘÍ | 2,31 |
| 38 | KUCHYNĚ | 9,95 |
| 39 | OBÝVACÍ POKOJ | 15,20 |
| 40 | KOUPELNA | 3,60 |
| 41 | WC | 1,44 |



M 1:250 30.8.2014

firma: MUZICAR s. r. o.
vypracoval: Ing. Alois Muzikář, Ing. Arch. Petr Vaneš

ARCHITEKTONICKÁ STUDIE NAVÝŠENÍ KAPACITY ŽÁKŮ
Základní škola Liberec KAPLICKÉHO 384

NOVÝ STAV
PŮDORYS 1.N.P.