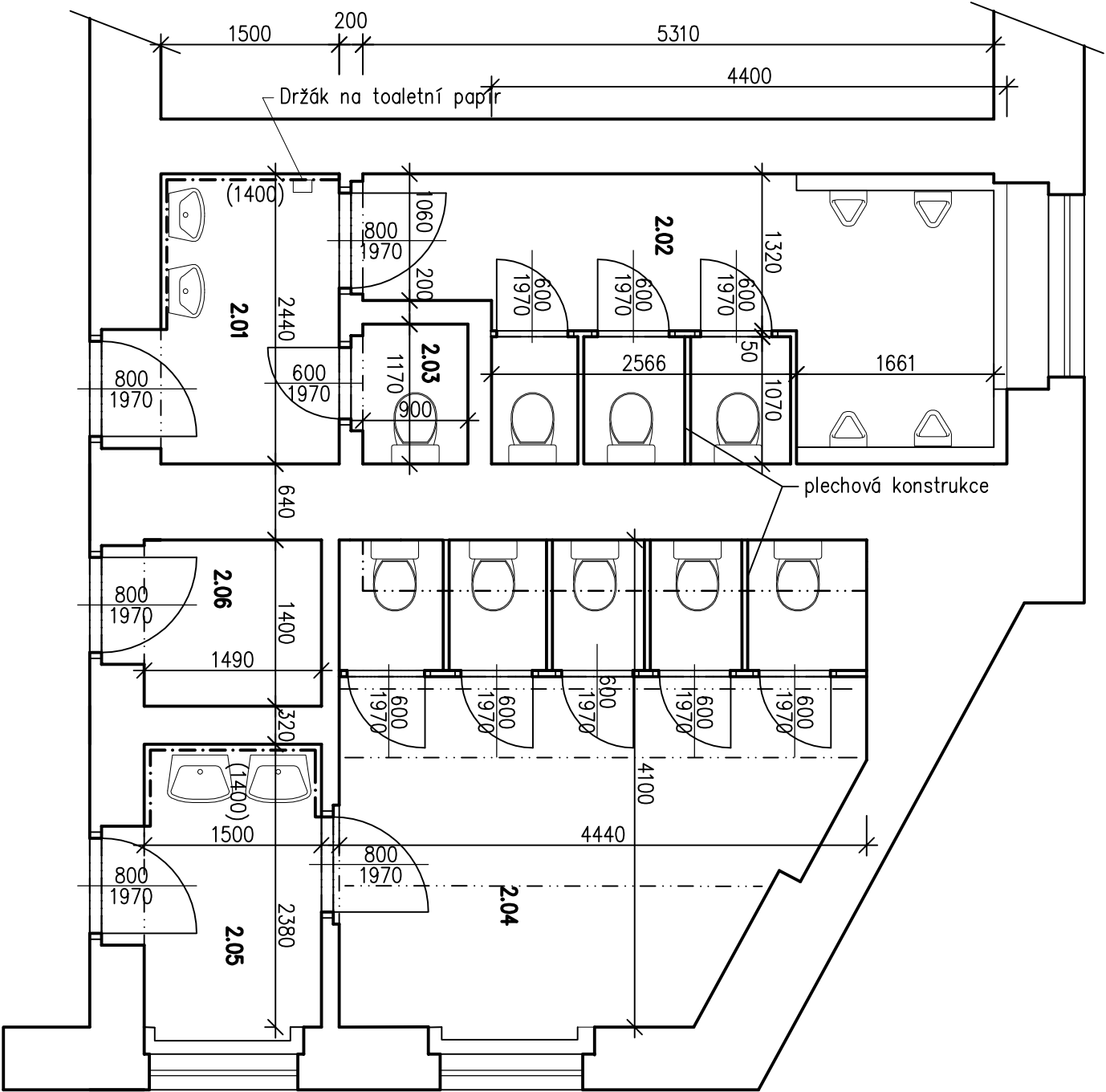


půdorys 3.NP – stávající stav



Tabulka místností						
Číslo	Jméno	Plocha [m²]	Podlaha	Stěny	Strop	Výška [m]
2.01	PŘEDSÍŇ	4,16	KERAMICKÁ DLAŽBA	MALBA VÁPENNÁ	MALBA VÁPENNÁ	4,7
2.02	WC MUŽI – ŽÁCI	11,65	KERAMICKÁ DLAŽBA	MALBA VÁPENNÁ	MALBA VÁPENNÁ	4,7
2.03	WC MUŽI – ZAMĚŠTNANCI	1,12	KERAMICKÁ DLAŽBA	MALBA VÁPENNÁ	MALBA VÁPENNÁ	4,7
2.04	WC ŽENY – ŽÁCI	16,71	KERAMICKÁ DLAŽBA	MALBA VÁPENNÁ	MALBA VÁPENNÁ	4,7
2.05	PŘEDSÍŇ	4,04	KERAMICKÁ DLAŽBA	MALBA VÁPENNÁ	MALBA VÁPENNÁ	4,7
2.06	ÚKLIDOVÁ MÍSTNOST	2,45	KERAMICKÁ DLAŽBA	MALBA VÁPENNÁ	MALBA VÁPENNÁ	4,7

Celková plocha [m²]: 40,11

vypracoval :		Ing. Milan Sobotka		
technická kontrola :		Ing. Milan Sobotka		
zadavatel : Magistrát Města Liberec, oddělení správy objektů a zařízení, odbor majetkové správy				
akce :		kraj :		Liberecký
ZÁKLADNÍ ŠKOLA 5. KVĚTEN REKONSTRUKCE SOCIÁLNÍHO ZÁZEMÍ		datum :		12/2016
		měřítko :		1 : 50
		stupeň :		DSP
		příloha :		
PŮDORYS 3.NP		č. výresu:		02.