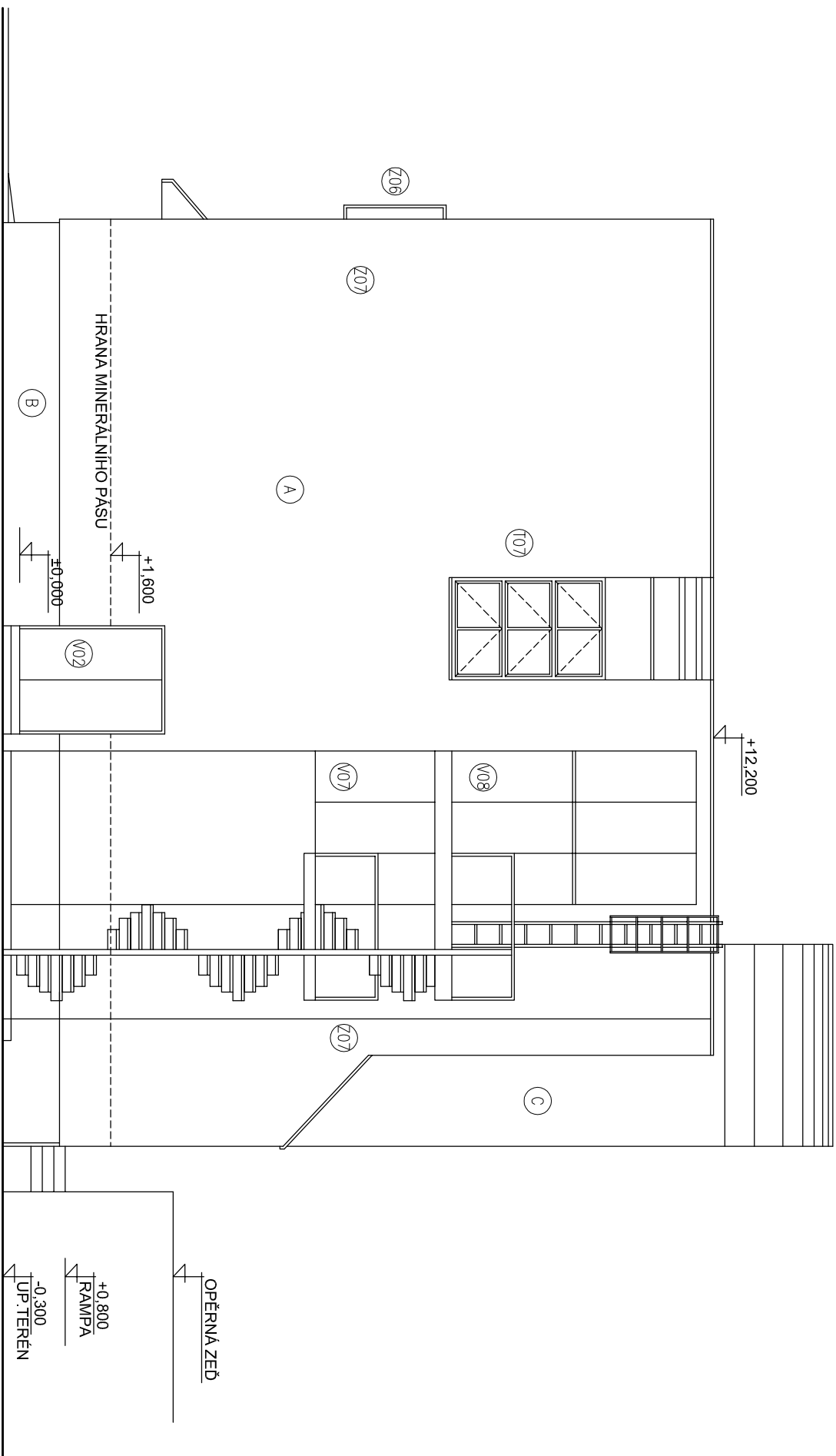


SNÍŽENÍ ENERGETICKÉ NÁROČNOSTI BUDOVY MĚNÍRNÝ STŘED V LIBERCI MĚNÁRNA STŘED - OBJEKT D150

POHLED SEVEROVÝCHODNÍ

M 1:100

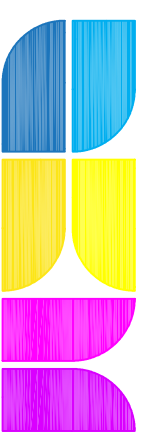


LEGENDA:

- (A) SILIKATOVÁ OMITKA 2 mm – BIŁÁ
 (B) SOKL – KERAMICKÝ SLINUTÝ OBKLAD TAURUS – ŠEDÁ
 (C) SYNTETIČKÉ NÁTERÝ BARVA – ČERVENÁ

POZNÁMKA:

- PRVKY OZNAČENÉ NA VÝKRESU JSOU SPECIFIKOVÁNY V PŘÍLOZE PSV.



SKY STUDIO
www.skystudio.cz
info@skystudio.cz
Dobrovského 422/12, Liberec 2, 46001

Projekt :Spojené územní a stavební řízení

SNÍŽENÍ ENERGETICKÉ NÁROČNOSTI BUDOVY MĚNÍRNY STŘED V LIBERCI

Investor:

Dopravní podnik měst Liberce a Jablonce nad Nisou a.s.

Mrštíkova 3, 461 71, Liberec III

Vedoucí projektu	Zodpovědný projektant	Měřítka
------------------	-----------------------	---------

Ing. David Podobský	Ing. Václav Křepelka	1:100
---------------------	----------------------	-------

Formáty	Datum	Číslo zakázky
---------	-------	---------------

2 x A4	01/2017	01-0701
Název výkresu		Číslo výkresu

**Měřírna střed - objekt D150
TECHNICKÝ POHLED SV**

0,000 = 353,850 m.n.m. B.p.v.