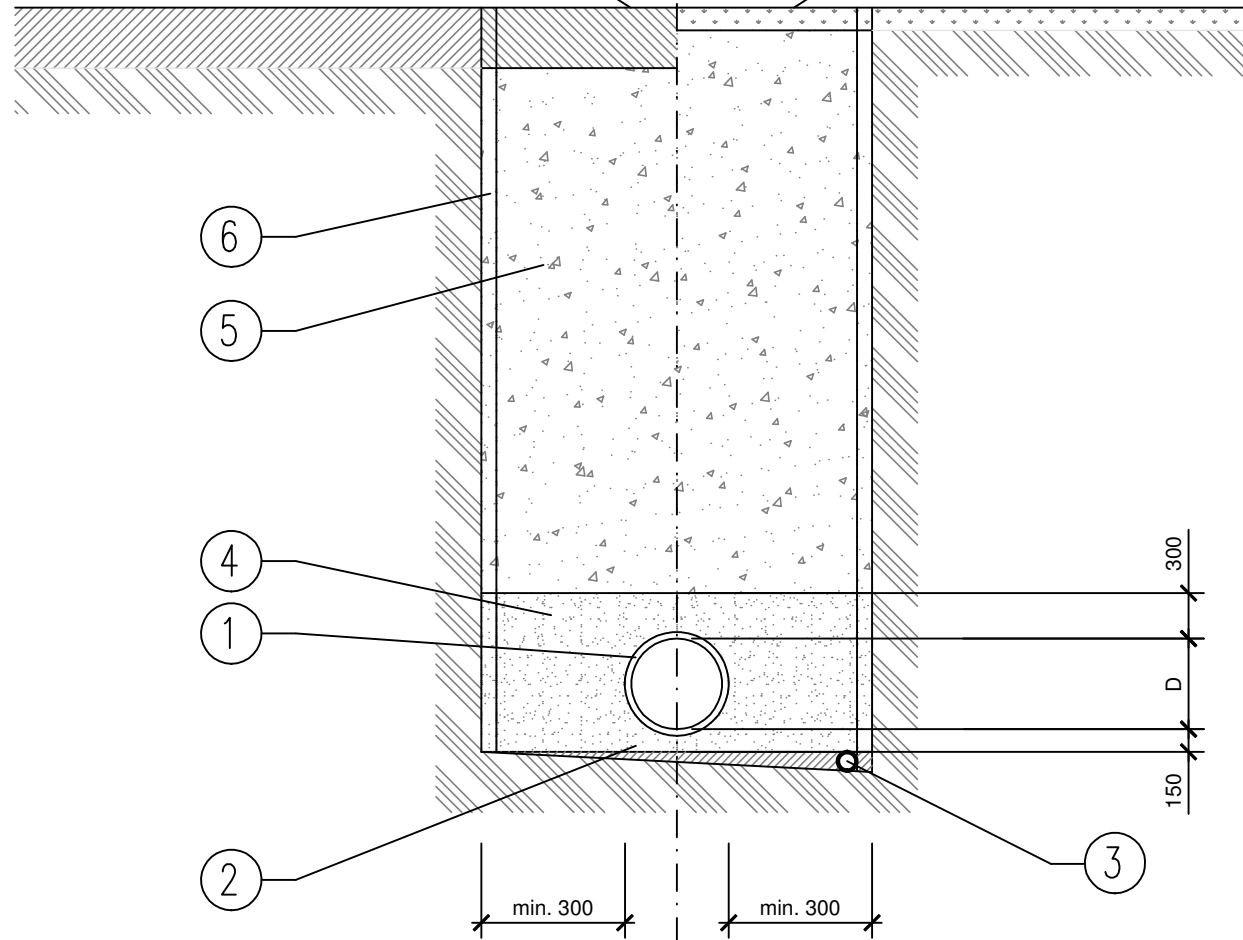


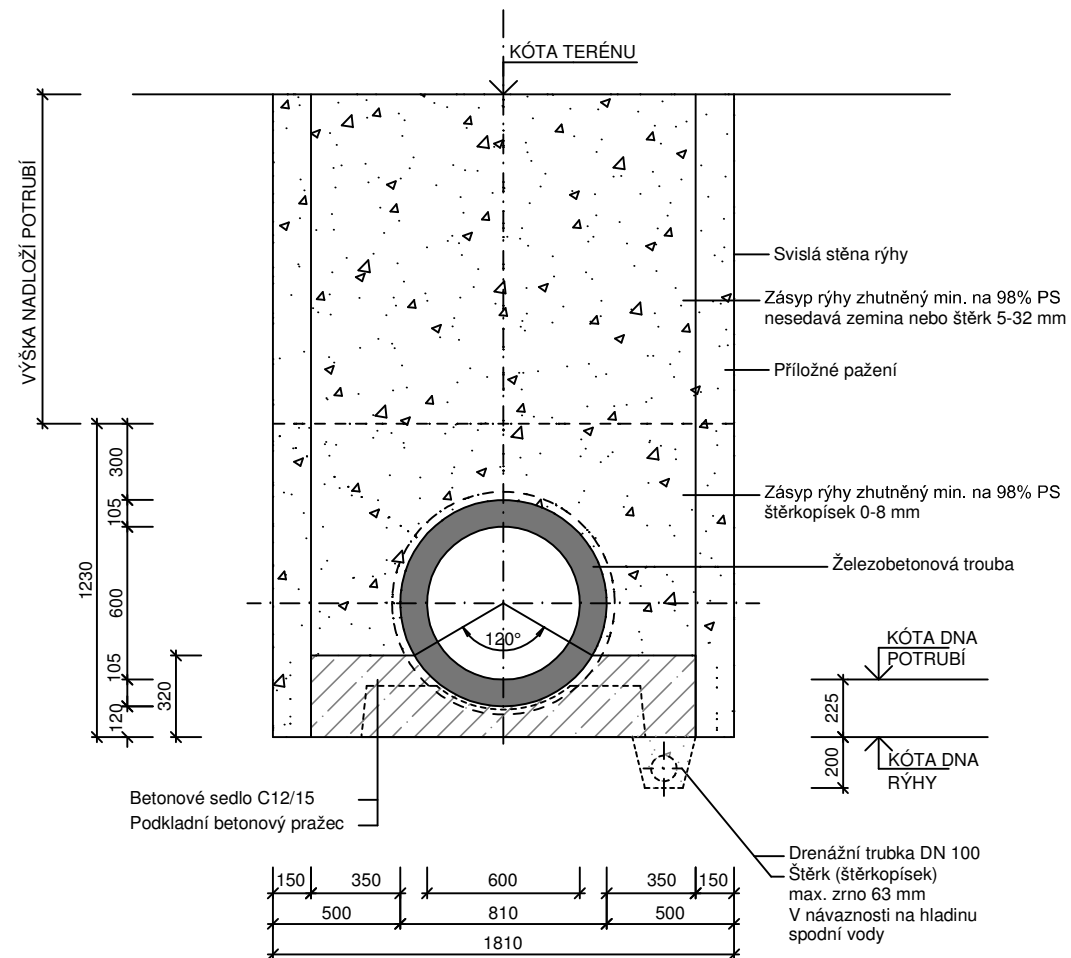
KANALIZACE

OPRAVA ZPEVNĚNÝCH PLOCH VČ. KONSTRUKCÍ



LEGENDA

číslo	popis
1	trouby KANALIZAČNÍ PVC
2	podkladní vrstva–štěrkopísek 0–8 mm
3	stavební drenáž PVC DN 100mm
4	obsyp hutněný–štěrkopísek 0–8 mm
5	hutněný zásyp na min. 98% PS nesedavá zemina nebo štěrk 5–32 mm
6	příložné pažení



02
01	Úprava rozsahu dešťové kanalizace	23.6.2017
REVIZE Č.	OBSAH REVIZE	DATUM REVIZE



EVROPSKÁ UNIE
Evropský fond pro regionální rozvoj
Integrovaný regionální operační program



MINISTERSTVO
PRO MÍSTNÍ
ROZVOJ ČR

INVESTOR:	<div> </div> Statutární město Liberec nám. Dr. E. Beneše 1/1 460 59 Liberec I - Staré město info@magistrat.liberec.cz
-----------	---

PROJEKTANT:	SNOWPLAN, spol. s r.o. MRŠTÍKOVA 399/2A, 460 07 LIBEREC 3 - JEŘÁB TEL.: +420 484 845 571 GSM: +420 734 780 430 info@snowplan.cz, www.snowplan.cz
-------------	--

ZAKÁZKA č.:	HLAVNÍ INŽENÝR PROJEKTU:	VYPRACOVAL :
2015015-MHCE	ING. PETR KOŘÍNEK	P. NEZBEDA JAVŮREK
	ZODPOVĚDNÝ PROJEKTANT:	KONTOLOVAL:
	ING. PETR KOŘÍNEK	ING. PETR KOŘÍNEK

AKCE:	Zvýšení bezpečnosti dopravy v Liberci lokalita Milady Horákové - Čechova - U potůčku	
OBJEKT:	STUPEŇ:	ČÍSLO VÝTIKU:
SO 302 - Rekonstrukce dešťové kanalizace	DPS	
	DATUM:	
	BŘEZEN 2016	
PŘÍLOHA:	ČÍSLO PŘÍLOHY:	MĚŘÍTKO:
VZOROVÉ ULOŽENÍ POTRUBÍ	D.08(a)	1:25