

## VYJÁDŘENÍ O EXISTENCI SÍTĚ ELEKTRONICKÝCH KOMUNIKACÍ společnosti Nej TV a.s. (dále jen „Vyjádření“)

vydané podle § 101 zákona č. 127/2005 Sb., o elektronických komunikacích a o změně některých souvisejících zákonů (zákon o elektronických komunikacích), ve znění pozdějších předpisů a § 161 zákona č. 183/2006 Sb., o územním plánování a stavebním řádu (stavební zákon) či dle dalších příslušných právních předpisů

Důvod vydání *Vyjádření*: **Stanovisko o existenci sítí**

**Platnost tohoto *Vyjádření* končí dne: 8.1.2016**

Žadatel	Nýdrle, projektová kancelář   U Sila 1670   463 11 Liberec 30   IČ: 28474961   DIČ: CZ28474961   Petra Michková   485150579   michkova@nydrle-projekt.cz   dne 5.1.2015	
Stavebník	Statutární město Liberec	
Název akce	Úprava chodníku ul. Hrubínova Úprava chodníku úsek Zvolenská - Hrubínova Úprava chodníku úsek Husova - Zvolenská Oprava komunikace ul. Kubelíkova, Uralská Oprava komunikace ul. Sovova Ul. Vítězná - chodník+přechod Ul. Plátenická - oprava chodníku a točky MHD Ul. Šimáčkova, Liberec	
Zájmové území	Okres	Liberec
	Obec	Liberec
	Kat. území/č. parcely	dle situace a zákresu v mapě KN
	Upřesnění místa	
Akcí dotčené mapové listy dokumentace		

Žadatel shora označenou žádostí určil a vyznačil zájmové území, jakož i stanovil důvod pro vydání *Vyjádření*. Na základě určení a vyznačení zájmového území Žadatelem a na základě stanovení důvodu pro vydání *Vyjádření* vydává společnost Nej TV a.s. následující *Vyjádření*:

### Nedojde ke střetu

se sítí elektronických komunikací (dále jen SEK) společnosti Nej TV a.s., jejíž existence a poloha je zakreslena v příložené Situaci trasy SEK společnosti Nej TV a.s., případně je upřesněna v textu tohoto *Vyjádření*. Ochranné pásmo SEK je v souladu s ustanovením § 102 zákona č. 127/2005 Sb., o elektronických komunikacích a o změně některých souvisejících zákonů stanoveno rozsahem 1,5 m po stranách krajního vedení SEK a není v příložené situaci/ situacích společnosti Nej TV a.s. vyznačeno (dále jen *Ochranné pásmo*).

1/ *Vyjádření* je platné pouze pro zájmové území určené a vyznačené Žadatelem, jakož i pro důvod vydání *Vyjádření* stanovený Žadatelem.

*Vyjádření* pozbývá platnosti:

- Uplynutím vyznačené doby platnosti *Vyjádření*
- Změnou rozsahu zájmového území
- Změnou důvodu vydání *Vyjádření* uvedeného v Žádosti

2/ **Stavebník, nebo jím pověřený subjekt, je povinen** poté, kdy zjistil, že dojde ke střetu se SEK nebo *Ochranným pásmem*, **vyzvat společnost Nej TV a.s. ke stanovení konkrétních podmínek ochrany SEK, případně k přeložení SEK**, a to prostřednictvím pracovníka, pověřeným ochranou sítě (dále jen „POS“):

**Milan Lukeš, tel.: +420 603 543 640, e-mail: [lukes@nejtv.cz](mailto:lukes@nejtv.cz)**

3/ **Přeložení SEK zajistí společnost Nej TV a.s.**, Stavebník, který vyvolal přeložku SEK, je dle ustanovení § 104 odst. 16 zákona č. 127/2005 Sb., o elektronických komunikacích a o změně některých souvisejících zákonů povinen uhradit společnosti Nej TV a.s. veškeré náklady na nezbytné úpravy dotčeného úseku na úrovni stávajícího technického řešení. **Pro přeložení SEK je stavebník povinen uzavřít se společností Nej TV a.s. Smlouvu o realizaci přeložky SEK.**

4/ Pro vytyčení podzemního vedení SEK (dále jen PVSEK) je stavebník, nebo jím pověřený subjekt, povinen kontaktovat POS, u objednávky na vytyčení nutno uvést Čís. jednací tohoto vyjádření, vytyčení nutno objednat 14 dní před zahájením jakýchkoliv činností.

5/ Stavebník, nebo jím pověřený subjekt, je rovněž povinen řídit se Všeobecnými podmínkami ochrany SEK společnosti Nej TV a.s., které jsou nedílnou součástí tohoto *Vyjádření*.

6/ Společnost Nej TV a.s. prohlašuje, že Žadateli byly pro jím určené a vyznačené zájmové území poskytnuty veškeré dostupné informace o SEK.

7/ Žadatel se převzetím tohoto *Vyjádření* zavazuje, že poskytnuté informace a data použije pouze k účelu, pro který mu byly poskytnuty, že je nebude neoprávněně rozmnožovat, rozšiřovat, pronajímat, půjčovat či jinak využívat bez souhlasu poskytovatele a je si vědom své odpovědnosti vyplývající z obecně závazných právních předpisů při porušení těchto povinností.

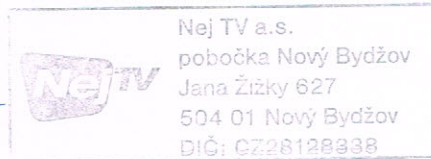
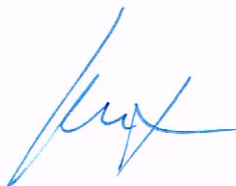
#### **Přílohy Vyjádření:**

- Všeobecné podmínky ochrany SEK společnosti Nej TV a.s.
- Žádost situace a zákresy : 9 listů

*Při dodržení výše uvedených podmínek společnost Nej TV a.s. souhlasí s provedením staveb.*

*Vyjádření vydala společnost Nej TV a.s. v Novém Bydžově dne: 8.1.2015*

**Nej TV a.s.  
Evidence sítí  
nám. Svobody 526  
739 61 Třinec**



**Vyřizuje: Libor Kašpar  
Tel.: +420 733119380  
E-mail: [lkaspar@nejtv.cz](mailto:lkaspar@nejtv.cz)**



**Všeobecné podmínky ochrany SEK společnosti Nej TV a.s.****I. Obecná ustanovení**

1. Stavebník, nebo jím pověřený subjekt, je povinen při provádění jakýchkoliv činností, především stavebních nebo jiných prací, při odstraňování havárií a projektování staveb, řídit se platnými právními předpisy, technickými a odbornými normami (včetně doporučených) a technologickými postupy a učinit veškerá nezbytná opatření, aby nedošlo k ohrožení nebo poškození SEK společnosti Nej TV a.s. a je srozuměn s tím, že SEK jsou součástí veřejné komunikační sítě, jsou zajišťovány ve veřejném zájmu a jsou chráněny právními předpisy.
2. Při jakýchkoliv činnostech v blízkosti vedení SEK je stavebník, nebo jím pověřený subjekt, povinen respektovat ochranné pásmo SEK tak, aby nedošlo k poškození nebo zamezení přístupu k SEK. Při křížení nebo souběhu činností je povinen řídit se platnými právními předpisy, technickými a odbornými normami (včetně doporučených) a technologickými postupy. Při jakékoliv činnosti ve vzdálenosti menší než 1,5 m od krajního vedení vyznačené trasy podzemního vedení SEK (dále jen PVSEK) nesmí používat mechanizační prostředky a nevhodné nářadí.
3. Při porušení kterékoliv z povinností stavebníka, nebo jím pověřeného subjektu, uvedené ve Všeobecných podmínkách ochrany SEK společnosti Nej TV a.s., je stavebník nebo jím pověřený subjekt, odpovědný za veškeré náklady a škody, které společnosti Nej TV a.s. vzniknou porušením jeho povinností.
4. V případě zahájení zemních prací po uplynutí doby platnosti tohoto *Vyjádření*, nelze toto *Vyjádření* použít jako podklad pro vytýčení SEK, je nutno požádat o nové *Vyjádření*.

**II. Činnosti v blízkosti SEK**

1. Zahájení činností je stavebník, nebo jím pověřený subjekt, povinen oznámit POS, v oznámení bude uvedeno číslo *Vyjádření*, k němuž se vztahují tyto podmínky.
2. Před zahájením zemních prací či jakýchkoliv jiných činností je stavebník, nebo jím pověřený subjekt, povinen zajistit vytýčení trasy PVSEK na terénu pracovníkem POS. S vyznačenou trasou PVSEK prokazatelně seznámí pracovníky, kteří budou tyto činnosti provádět.
3. Stavebník, nebo jím pověřený subjekt, je povinen upozornit pracovníky, kteří budou provádět zemní práce, aby zjistili nebo ověřili stranovou a hloubkovou polohu PVSEK příčnými sondami, s možnou odchylkou +/- 30 cm mezi skutečným uložením PVSEK a údaji ve výkresové dokumentaci.
4. Dojde-li při provádění zemních prací k odkrytí PVSEK, je povinen stavebník, nebo jím pověřený subjekt, vyzvat POS ke kontrole PVSEK před zakrytím. Zához je oprávněn provést až poté, kdy prokazatelně obdržel souhlas POS.
5. Při provádění zemních prací v blízkosti PVSEK je stavebník, nebo jím pověřený subjekt, povinen postupovat tak, aby nedošlo ke změně hloubky uložení nebo prostorového uspořádání PVSEK. Odkryté PVSEK je stavebník, nebo jím pověřený subjekt, povinen zabezpečit proti prověšení, poškození a odcizení.
6. Při zjištění jakéhokoliv rozporu mezi údaji ve výkresové dokumentaci a skutečností je stavebník, nebo jím pověřený subjekt, povinen bez zbytečného odkladu přerušit práce a věc oznámit POS. V přerušených pracích je oprávněn pokračovat až po projednání a schválení dalšího postupu, prokazatelně stanoveného POS.
7. V místech, kde PVSEK vystupuje ze země do budovy, rozvaděče, na sloup apod. je stavebník, nebo jím pověřený subjekt, povinen vykonávat zemní práce se zvýšenou mírou opatrnosti kvůli ubývajícímu krytí nad PVSEK.
8. Stavebník, nebo jím pověřený subjekt, není oprávněn trasu PVSEK mimo vozovku přejíždět vozidly nebo stavební mechanizací do doby, než PVSEK řádně zabezpečí proti mechanickému poškození. Způsob mechanické ochrany trasy PVSEK je povinen projednat s POS. Při přepravě vysokého nákladu nebo mechanizace pod trasou nadzemního vedení SEK (dále jen NVSEK) je povinen respektovat výšku vedení nad zemí.
9. Stavebník, nebo jím pověřený subjekt, není oprávněn na trase PVSEK (včetně ochranného pásma) měnit niveletu terénu, vysazovat trvalé porosty ani měnit rozsah a konstrukci zpevněných ploch (např. komunikací, parkovišť, vjezdů aj.).
10. Stavebník, nebo jím pověřený subjekt, není oprávněn užívat, přemisťovat a odstraňovat technologické prvky, ochranné a pomocné prvky SEK, rovněž není oprávněn manipulovat s kryty kabelových komor a vstupovat do kabelových komor, jakkoliv manipulovat s odkrytými prvky SEK, příp. technologickými rezervami bez souhlasu POS.
11. Stavebník, nebo jím pověřený subjekt, je povinen každé zjištěné, nebo způsobené poškození, případně odcizení vedení SEK neprodleně oznámit POS nebo na bezplatnou zákaznickou telefonní linku 800 944 800.

**III. Křížení a souběh se SEK**

1. Stavebník, nebo jím pověřený subjekt, je povinen v místech křížení PVSEK se sítěmi technické infrastruktury, pozemními komunikacemi, parkovacími plochami, vjezdy ukládat PVSEK ve stanovené hloubce a chránit PVSEK chráničkami s přesahem minimálně 0,5 m na každou stranu od hrany křížení, chráničku je povinen utěsnit a zamezit tím vnikání nečistot.
2. Stavebník, nebo jím pověřený subjekt, je povinen umístit stavbu vjezdu nebo sjezdu tak, aby SEK byly umístěny v minimální hloubce 0,6 m, v případě, že stavebník, nebo jím pověřený subjekt, není schopen tuto povinnost zajistit, je povinen kontaktovat POS.
3. Stavebník, nebo jím pověřený subjekt, je povinen základy staveb, opěrných zdí, podezdívek umístit tak, aby dodržel minimální vodorovný odstup 1,5 m od krajního vedení, pokud není schopen tuto povinnost zajistit, je povinen kontaktovat POS.
4. Stavebník, nebo jím pověřený subjekt, není oprávněn trasy PVSEK znepřístupnit, např. zabetonováním.

**IV. Práce v objektech a demolice objektů**

1. Stavebník, nebo jím pověřený subjekt, je povinen před zahájením jakýchkoliv prací v budovách a jiných objektech, kterými by mohl poškodit stávající SEK, prokazatelně kontaktovat POS a zajistit u společnosti Nej TV a.s. bezpečné odpojení a uložení SEK.
2. V případě provádění prací v budovách a jiných objektech je stavebník, nebo jím pověřený subjekt, povinen provést průzkum vnějších i vnitřních vedení SEK na omítkě i pod ní.

Dobrý den,

posílám podklady pro vyjádření k existenci inženýrských sítí

na akci: **"Úprava chodníku ul. Hrubínova",**

k.ú.: Starý Harcov (63 23 90), p.p.č. 102/1 + přilehlé okolí

**"Úprava chodníku úsek Zvolenská - Hrubínova"**

k.ú.: Starý Harcov (63 23 90), p.p.č. 38/1 + přilehlé okolí

**"Úprava chodníku úsek Husova - Zvolenská"**

k.ú.: Liberec (68 20 39), p.p.č. 5771/6, p.p.č.6029 + přilehlé okolí

**"Oprava komunikace ul. Kubelíkova, Uralská"**

k.ú.: Dolní Hanychov (63 22 68), p.p.č. 1091 + přilehlé okolí

**"Oprava komunikace ul. Sovova"**

k.ú.: Ruprechtice (68 21 44), p.p.č. 1657 + přilehlé okolí

**"Ul. Vítězná - chodník+přechod"**

**"Ul. Plátenická - oprava chodníku a točky MHD"**

**"Ul. Šimáčkova, Liberec"**

Podrobněji viz. přílohy

S pozdravem ...

**NÝDRLE - projektová kancelář**

**Petra Michková**

U Sila 1670

463 11 Liberec 30

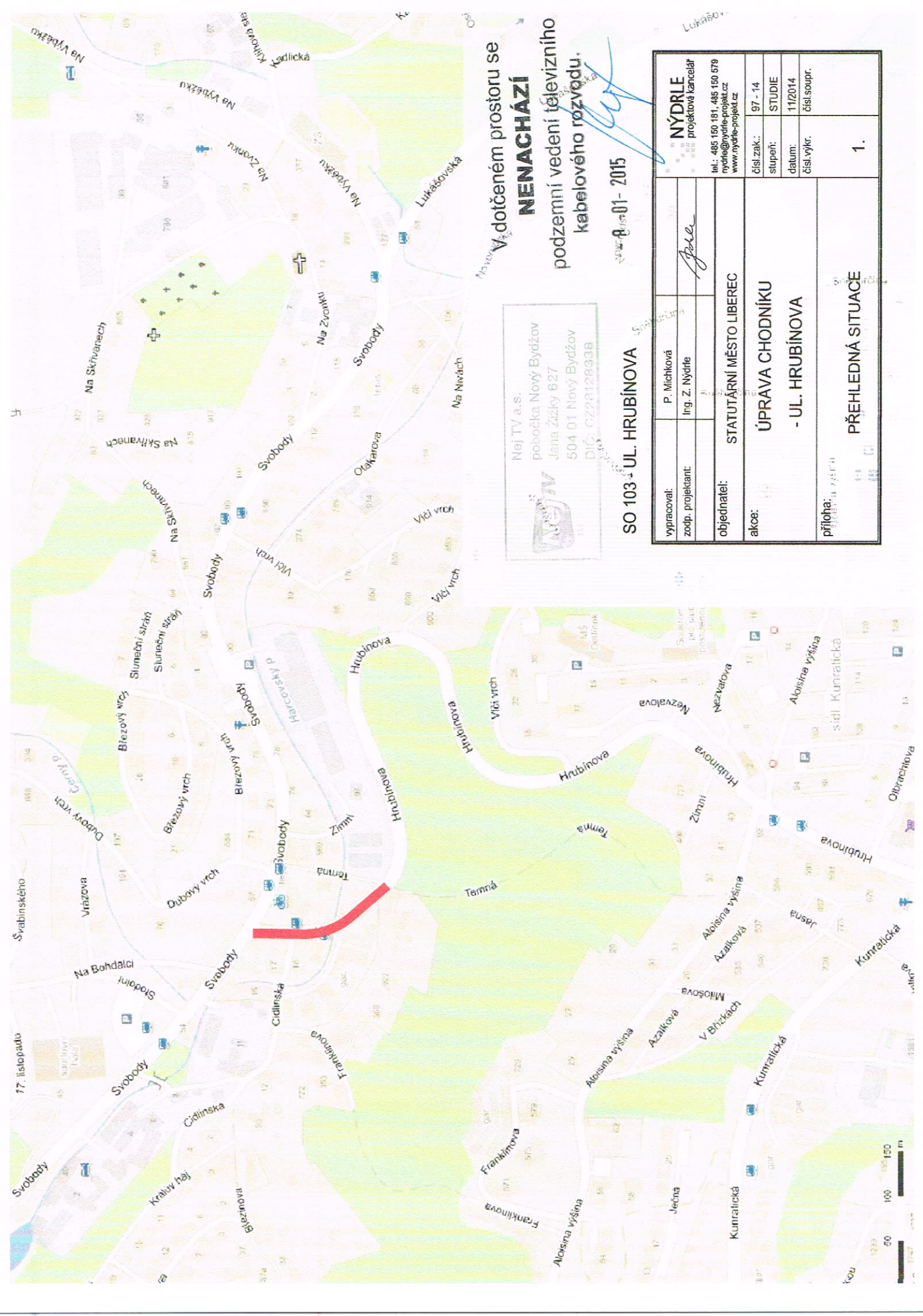
Tel.: 485 150 579

Mob.: 725 510 524

[michkova@nydrle-projekt.cz](mailto:michkova@nydrle-projekt.cz)

[www.nydrle-projekt.cz](http://www.nydrle-projekt.cz)





Nej TV a.s.  
pobočka Nový Bydžov  
Jana Žižky 627  
504 01 Nový Bydžov  
DIČ: CZ28128938

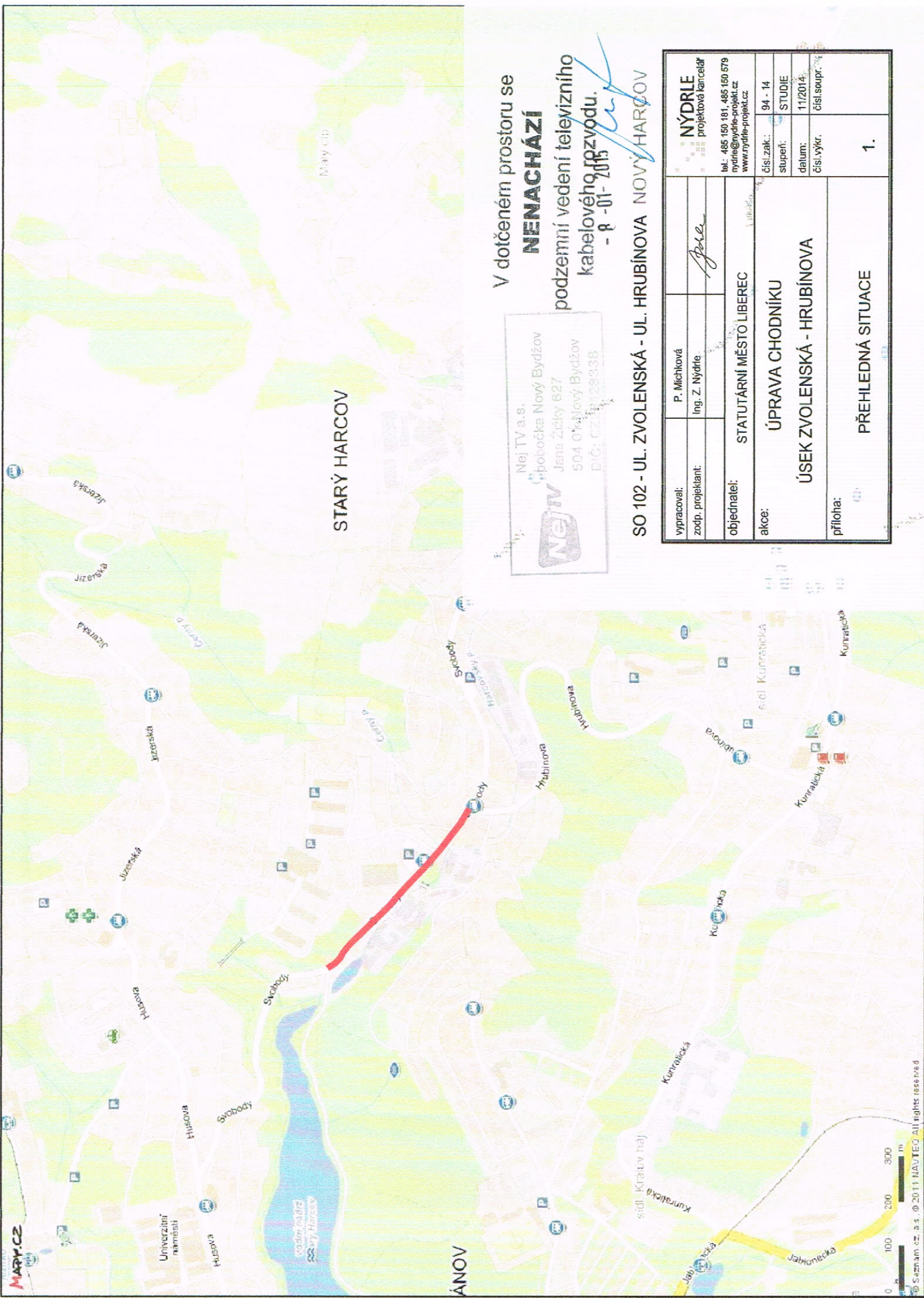
V dotčeném prostoru se  
**NENACHÁZÍ**  
podzemní vedení televizního  
kabelového rozvodu.

2024-01-2015

SO 103 - UL. HRUBINOVA

vyraboval:	P. Michková	Ing. Z. Nýdrle	NÝDRLE projektová kancelář tel.: 485 150 181, 485 150 579 nydrle@nydrle-projekt.cz www.nydrle-projekt.cz
zodp. projektant:	Ing. Z. Nýdrle		
objednatel:	STATUTÁRNÍ MĚSTO LIBEREC		
akce:	ÚPRAVA CHODNÍKU - UL. HRUBINOVA	čísl.zak.: 97 - 14	stupeň: STUDIE
příloha:	1.	datum: 11/2014	čísl.výkr. čísl.soupr.
		1.	





STARÝ HRÁČOV

ÁNŮV

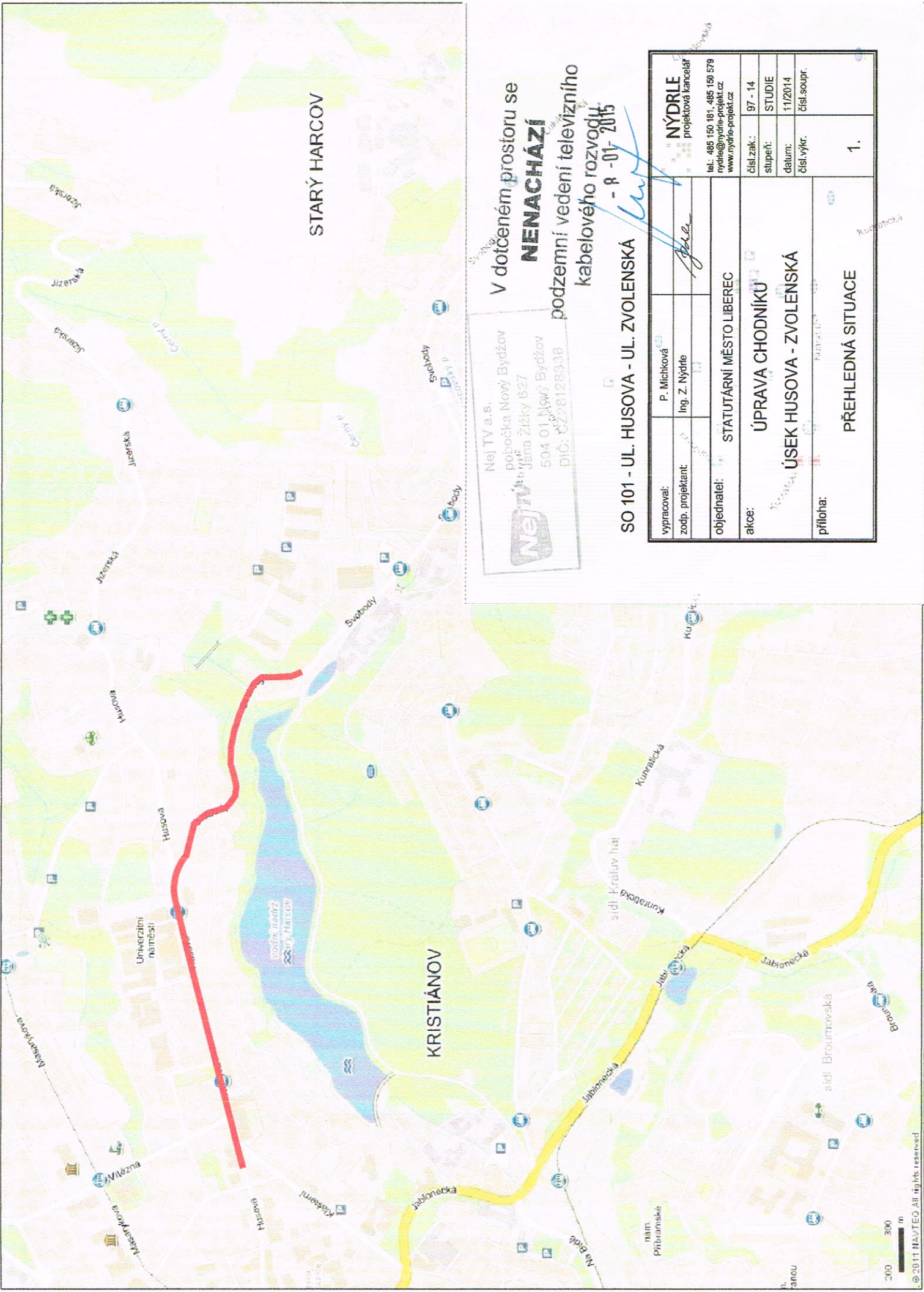
V dotčeném prostoru se  
**NENACHÁZÍ**  
 podzemní vedení televizního  
 kabelového rozvodu.  
 - 8 - 01-2015

**nej TV** a.s.  
 pobočka Nový Bydžov  
 Jana Žižky 627  
 504 01 Nový Bydžov  
 DIČ: CZ128338


SO 102 - UL. ZVOLENSKÁ - UL. HRUBÍNOVA NOVÝ HRÁČOV

vypínavat:	P. Michková	<b>NÝDRLE</b> projektová kancelář
zodp. projektant:	Ing. Z. Nýdrle	tel: 485 150 181, 485 150 579 nydrle@nydrle-projekt.cz www.nydrle-projekt.cz
objednatel:	STATUTÁRNÍ MĚSTO LIBEREC	čísl.zak.: 94 - 14
akce:	ÚPRAVA CHODNÍKU ÚSEK ZVOLENSKÁ - HRUBÍNOVA	stupen: STUDIE
příloha:	PŘEHLEDNÁ SITUACE	datum: 11/2014
		čísl.výkr. čísl.soupr.
		1.





STARÝ HRÁČOV



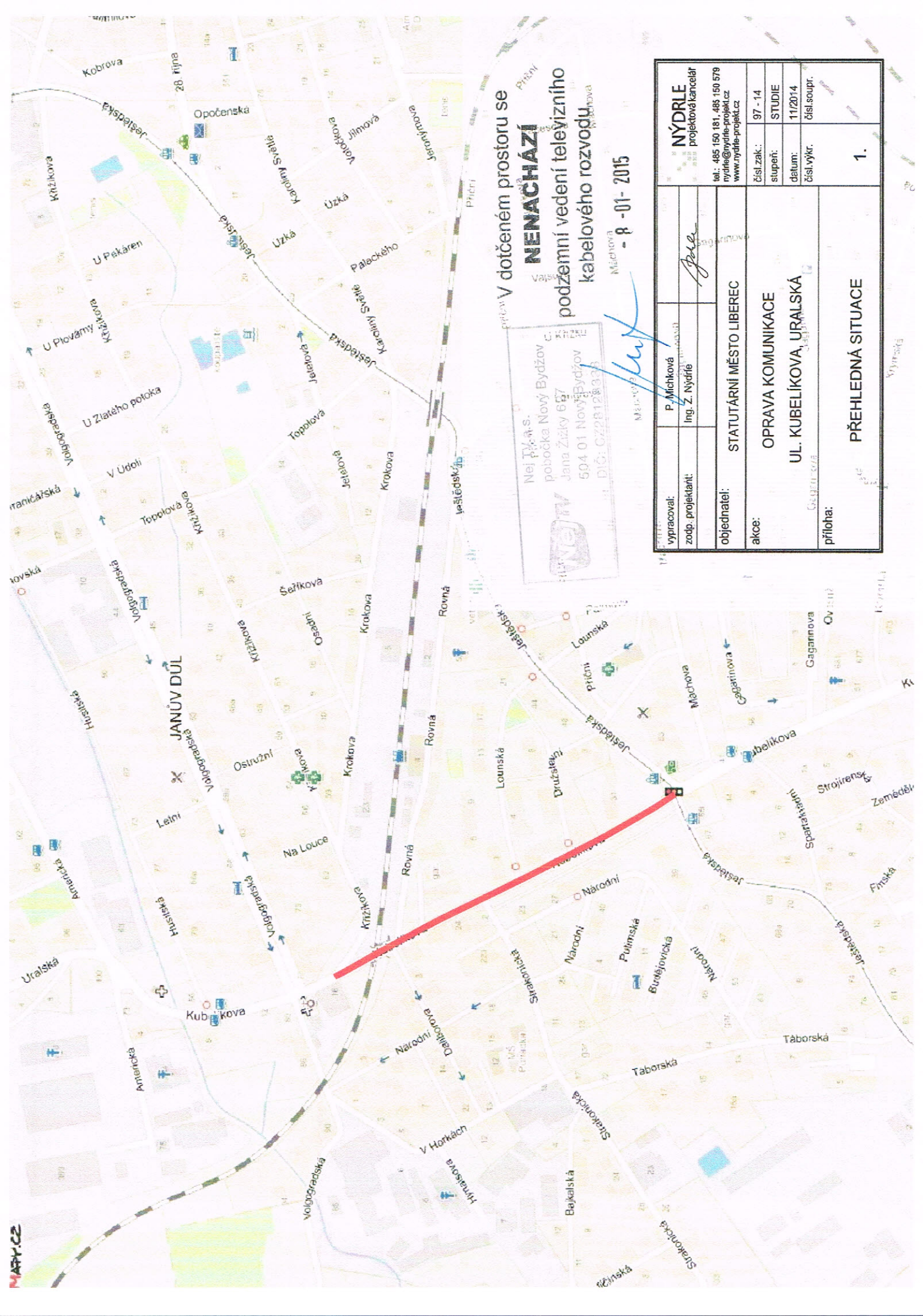
Nej TV a.s.  
pobočka Nový Bydžov  
Jana Žižky 627  
504 01 Nový Bydžov  
DIČ: CZ28128338

V dotčeném prostoru se  
**NENACHÁZÍ**  
podzemní vedení televizního  
kabelového rozvodu  
- p - 01- 2015

SO 101 - UL. HUSOVA - UL. ZVOLENSKÁ

vypracoval:	P. Michková	NÝDRLE	projektová kancelář
zodp. projektant:	Ing. Z. Nýdrle		tel.: 485 150 181, 485 150 579 nydrie@nydrie-projekt.cz www.nydrie-projekt.cz
objednatel:	STATUTÁRNÍ MĚSTO LIBEREC		
akce:	ÚPRAVA CHODNÍKU	čísł zak.:	97 - 14
	ÚSEK HUSOVA - ZVOLENSKÁ	stupeň:	STUDIE
		datum:	11/2014
příloha:		čísł výkr.	čísł.soupr.
			1.





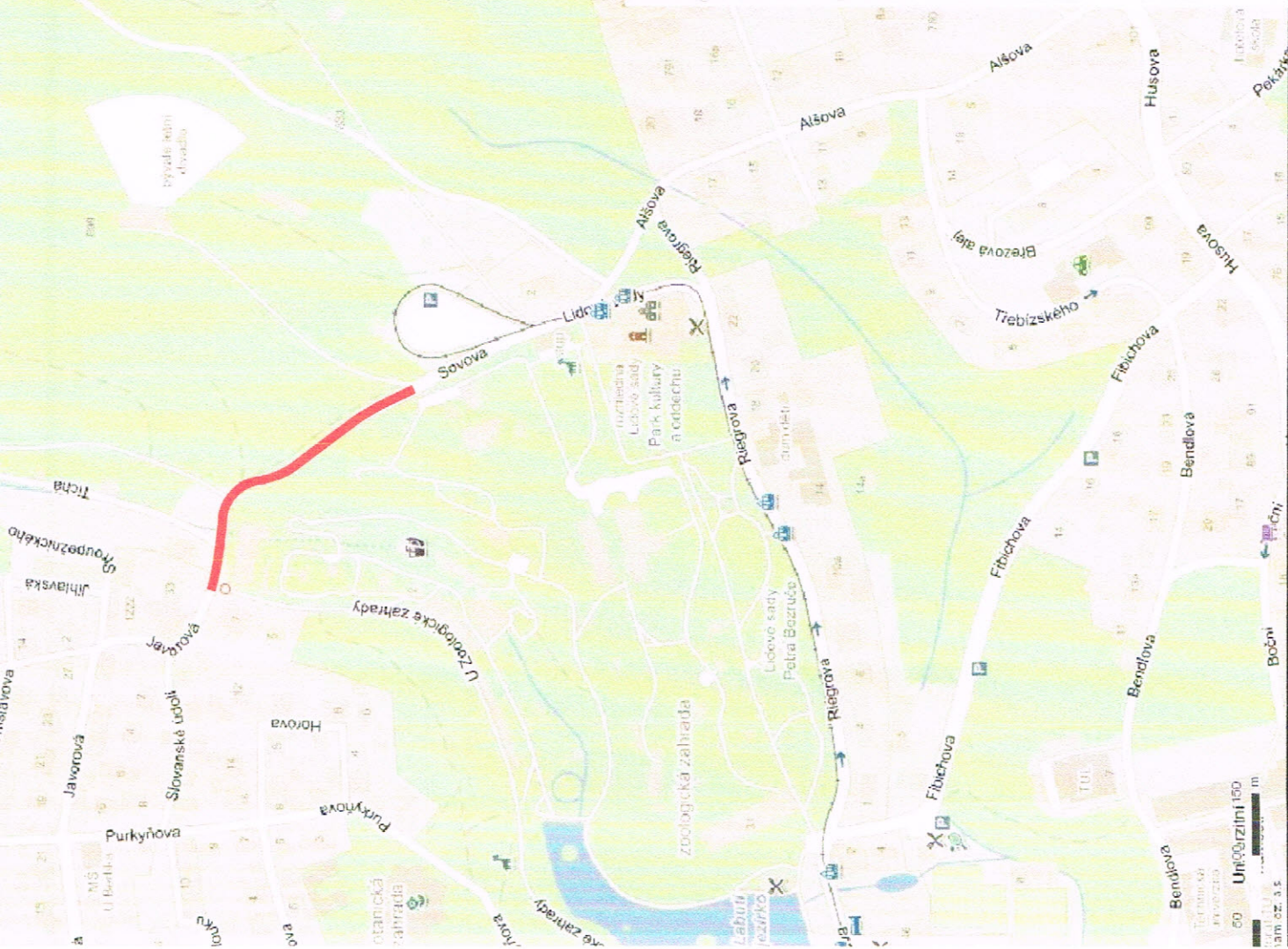
V dotčeném prostoru se  
**NENACHÁZÍ**  
podzemní vedení televizního  
kabelového rozvodu

- 8 - 01 - 2015

Nej TV s.r.o.  
pobočka Nový Bydžov  
Jana Žižky 667  
504 01 Nový Bydžov  
DIČ: CZ28128333

vypracoval:	P. Michková	<i>gpa</i>	<b>NÝDRLE</b> projektová kancelář
zodp. projektant:	Ing. Z. Nýdrle		tel.: 485 150 181, 485 150 579 nydrle@nydrle-projekt.cz www.nydrle-projekt.cz
objednatel:	STATUTÁRNÍ MĚSTO LIBEREC		čís. zak.: 97 - 14
akce:	OPRAVA KOMUNIKACE UL. KUBELÍKOVA, URALSKÁ		stupeň: STUDIE
příloha:	PŘEHLEDNÁ SITUACE		datum: 11/2014
			čís. výkr. čísl. soupr.
			1.





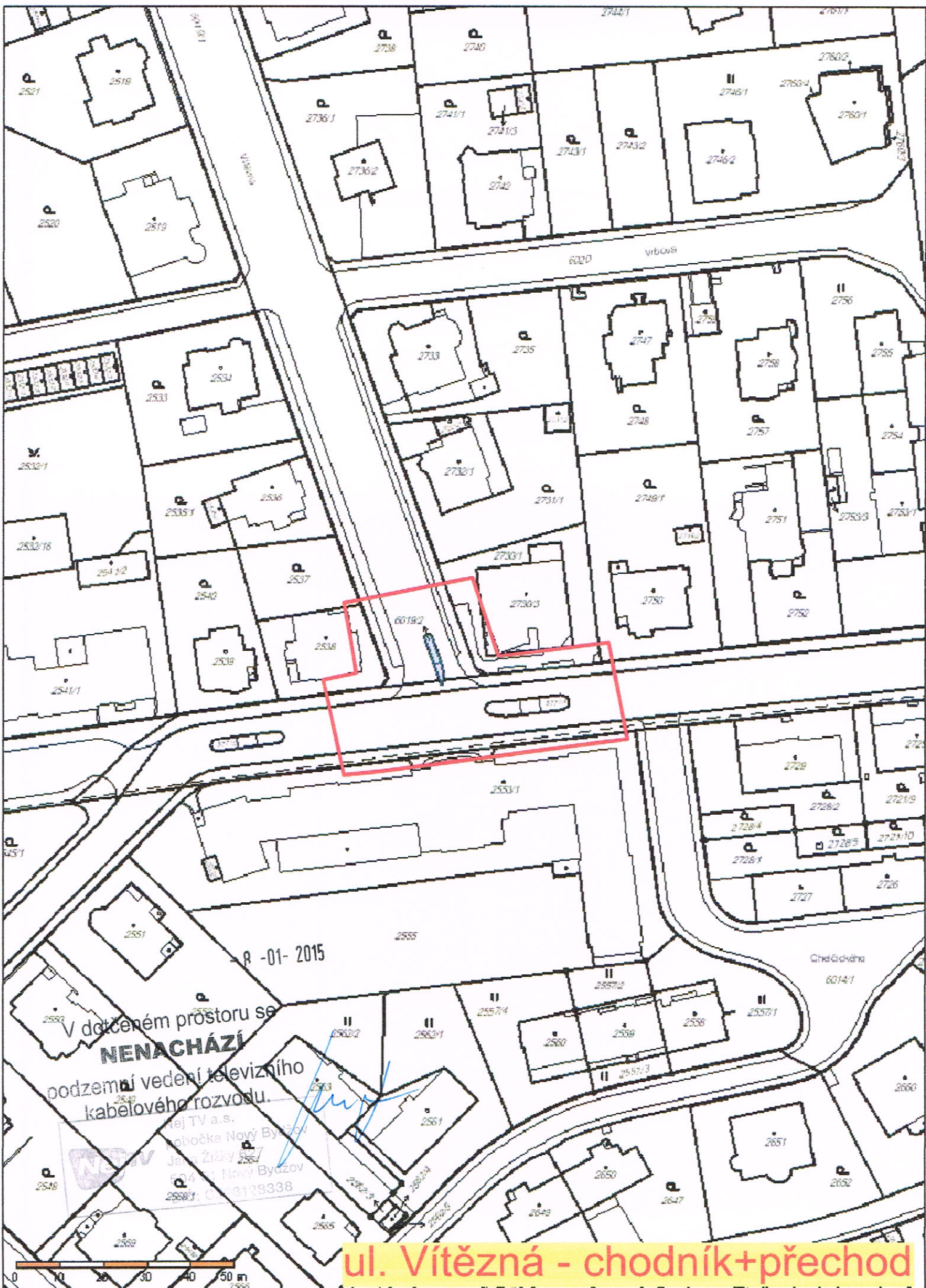
V dotčeném prostoru se  
**NENACHÁZÍ**  
podzemní vedení televizního  
kabelového rozvodu.

- 8 - 01 - 2015

Nej TV a.s.  
pobočka Nový Bydžov  
Jana Žižky 627  
504 01 Nový Bydžov  
DIČ: CZ08128833

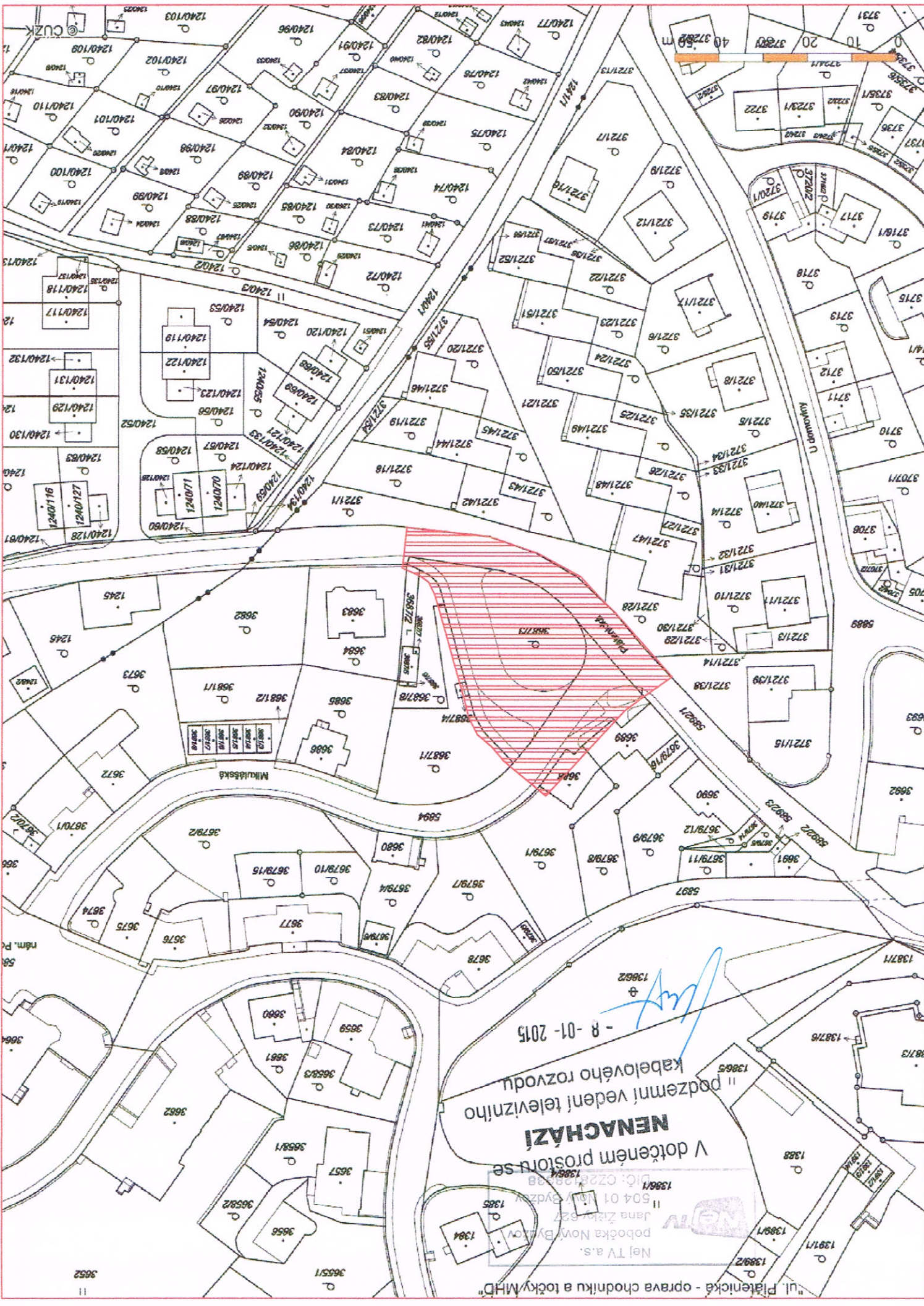
vypísal:	P. Michková	NÝDRLE projektová kancelář	
zodp. projektant:	Ing. Z. Nýdře	tel.: 485 150 181, 485 150 579 nydre@nydre-projekt.cz www.nydre-projekt.cz	
objednatel:	STATUTÁRNÍ MĚSTO LIBEREC	čís. zak.: 99 - 14	1.
akce:	OPRAVA KOMUNIKACE - UL. SOVOVA	stupeň: STUDIE	
příloha:		datum: 11/2014	
		čís. výkr. čísl. soupr.	





ul. Vítězná - chodník+přechod





„ul. Píleňická - oprava chodníku a točků/MHD“  
Noj TV a.s.  
pobočka Nový Bydžov  
Jana Žižky 827  
504 01 Nový Bydžov  
IČ: CZ28029998  
V dotčeném prostoru se  
**NENACHÁZÍ**  
podzemní vedení televizního  
kabelového rozvodu  
- 8 - 01 - 2015



