

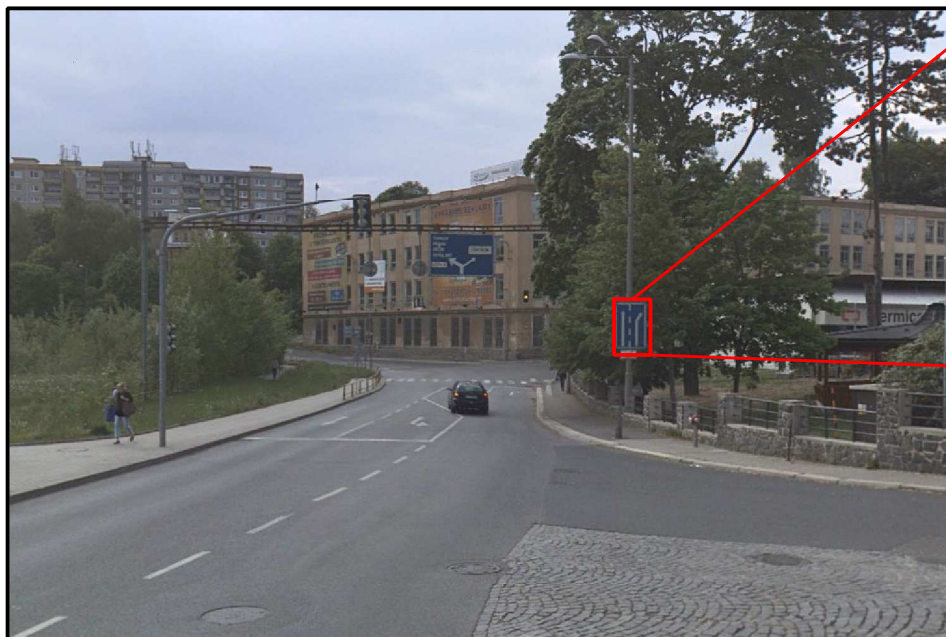


EVROPSKÁ UNIE
Evropský fond pro regionální rozvoj
Operační program Doprava

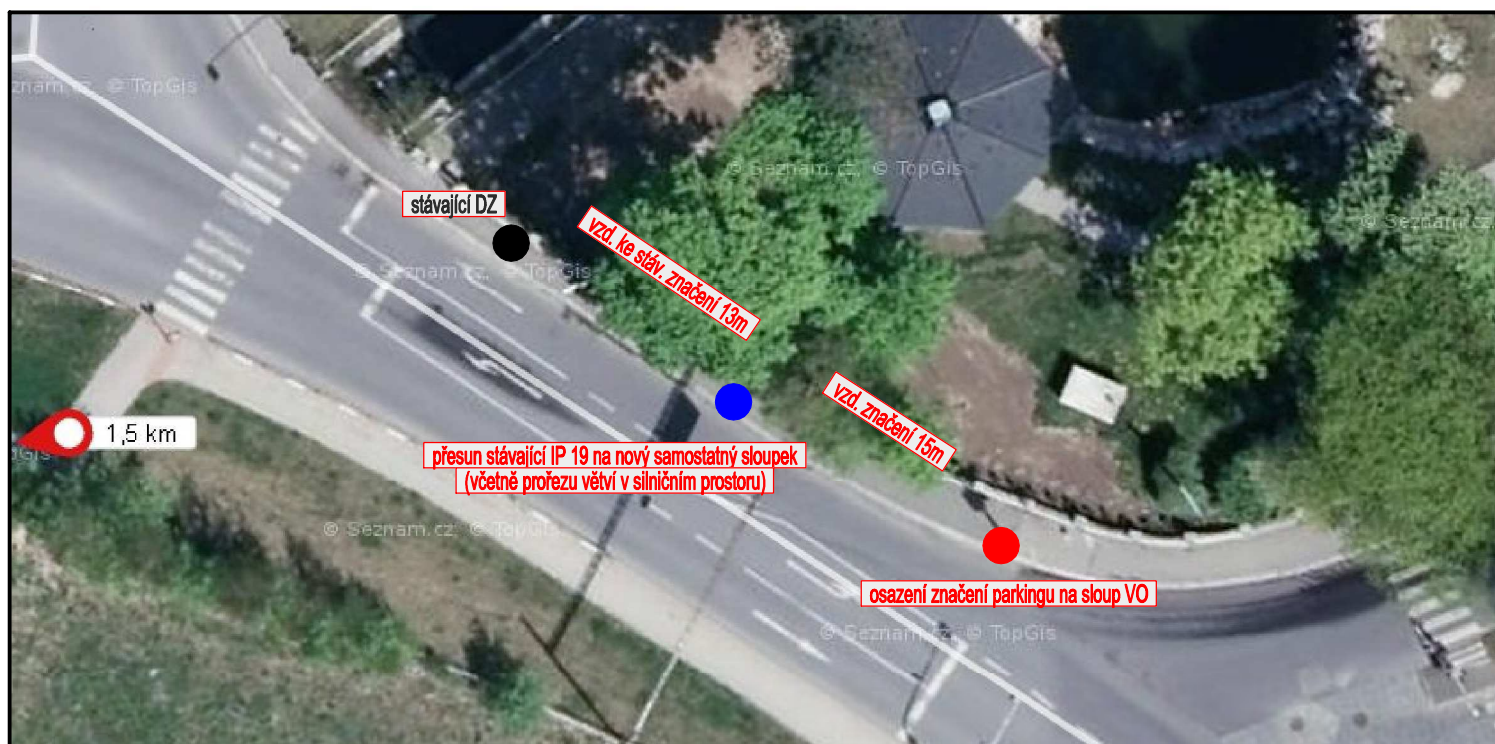
JAP projekt s.r.o. Generála Svobody 45, 460 01 Liberec XIII tel.: 777 873 347, e-mail: pivrnec@projektjap.cz		INVESTOR Statutární město Liberec Náměstí Dr.E.Beneše 1 460 59 Liberec	
AKCE ŘEŠENÍ INFORMAČNÍHO SYSTÉMU PARKOVÁNÍ V CENTRU LIBERCE		PROJEKTANT JAROSLAV PIVRNEC (ČKAIT 0500985)	
		T.K. JAROSLAV PIVRNEC (ČKAIT 0500985)	
		ZAKÁZKA Č. 16-037	DATUM 11/2016
		MĚŘÍTKO	STUPEŇ DSP, PDPS
PŘÍLOHA OSAZENÍ JEDNOTLIVÉHO SVISLÉHO DOPRAVNÍHO ZNAČENÍ		Č. PŘÍLOHY C.2.1.	PARÉ -----



1

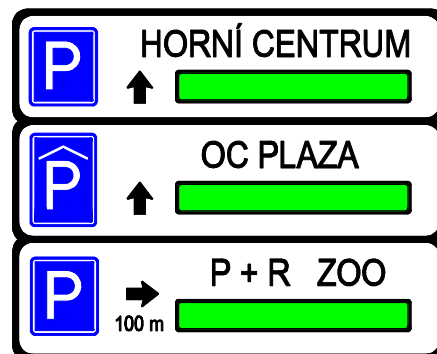


P	P + R ZOO	
P	HORNÍ CENTRUM	
P	DOLNÍ CENTRUM	



Pozice - označení umístění nového dopravního značení:	1 (dle znázornění v celkové situaci)
Umístění:	na stávající sloup veřejného osvětlení
Vyvolané potřeby úprav stávajícího značení:	1 x přesun stávající IP 19 1 x nový sloupek pro IP19
Související vyvolané práce:	nejsou

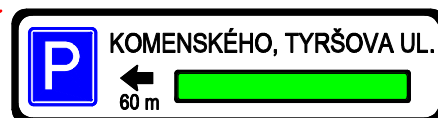
②



- osazení na stávající sloup veřejného osvětlení
- stávající sloupy ve vzdálenosti cca 28m, v této vzdálenosti není osazeno jiné značení

Pozice - označení umístění nového dopravního značení:	② (dle znázornění v celkové situaci)
Umístění:	na stávající sloup veřejného osvětlení
Vyvolané potřeby úprav stávajícího značení:	nejsou (vzdálenost stávajícího dopravního značení v dotčeném směru min. 20 m)
Související vyvolané práce:	nejsou

③



- osazení na stávající sloup veřejného osvětlení
- stávající sloupky ve vzdálenosti cca 25m, v této vzdálenosti není osazeno jiné značení

Pozice - označení umístění nového dopravního značení:	③ (dle znázornění v celkové situaci)
Umístění:	na stávající sloup veřejného osvětlení
Vyvolané potřeby úprav stávajícího značení:	nejsou (vzdálenost stávajícího dopravního značení v dotčeném směru min. 20 m)
Související vyvolané práce:	nejsou

4



	↑	P + R ZOO
	↑	HORNÍ CENTRUM
	↖ 200 m	OC PLAZA
	→	KOMENSKÉHO, TYRŠOVA UL.



- odstranění IS 24c - ZOO
(nahrazeno značením parkingu)
- s nahrazením novou
IS 24c Galerie Lázně

Pozice - označení umístění nového dopravního značení:	4 (dle znázornění v celkové situaci)
Umístění:	na stávající sloup veřejného osvětlení
Vyvolané potřeby úprav stávajícího značení:	1 x odstranění IS 24c - Galerie Lázně 1 x odstranění IS 24c - ZOO 1 x dodávka a osazení IS 24c - Galerie Lázně
Související vyvolané práce:	nová IS 24c se změnou směru osazena na Šaldovo nám. na stáv. sloupek

5

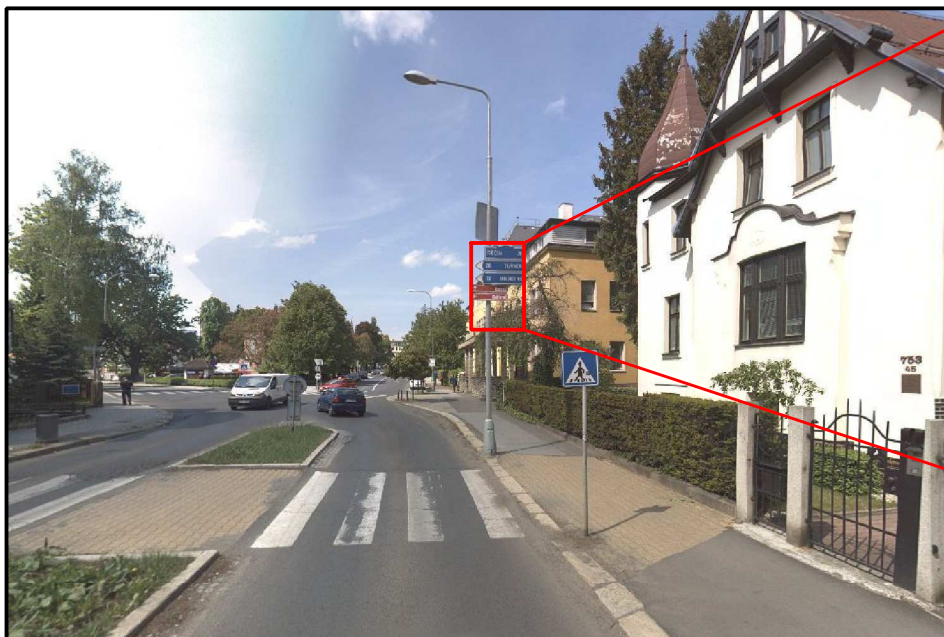


P ↗ P + R ZOO

P ↖ HORNÍ CENTRUM

Pozice - označení umístění nového dopravního značení:	5 (dle znázornění v celkové situaci)
Umístění:	1 x nový samostatný sloupek v chodníku pro osazení
Vyvolané potřeby úprav stávajícího značení:	nejsou - - osazení bude provedeno min. 15m za stávajícím IS 3
Související vyvolané práce:	nejsou (s ohledem na zapuštěné zábradlí je doporučeno osazení sloupku v souvislosti se stávajícím zábradlím)

⑥

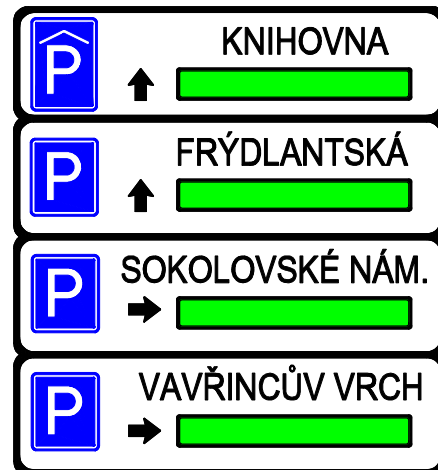


	HORNÍ CENTRUM ↑
	OC PLAZA ↑
	KOMENSKÉHO, TYRŠOVA UL. ←
	KLOSTERMANNOVA UL. →



Pozice - označení umístění nového dopravního značení:	⑥ (dle znázornění v celkové situaci)
Umístění:	na sloup veřejného osvětlení
Vyvolané potřeby úprav stávajícího značení:	dopravní značení IS 3 a IS 22 bude z dotčeného sloupu VO přesunuto dle situace do vzd. 15m za dotčený sloup VO = 1 x osazení nového sloupku
Související vyvolané práce:	nejsou

7



- osazení provedeno na sloup VO s odstraněním stávajících reklamních poutačů (poutač na parking Knihovna nahrazen značením)

Pozice - označení umístění nového dopravního značení:	7 (dle znázornění v celkové situaci)
Umístění:	na sloup veřejného osvětlení
Vyvolané potřeby úprav stávajícího značení:	1 x odstranění stávajících info. značek
Související vyvolané práce:	nutné odstranění stávajících reklamních poutačů - značení (značení parkingu Knihovna bude nahrazeno aktivní značkou)

8

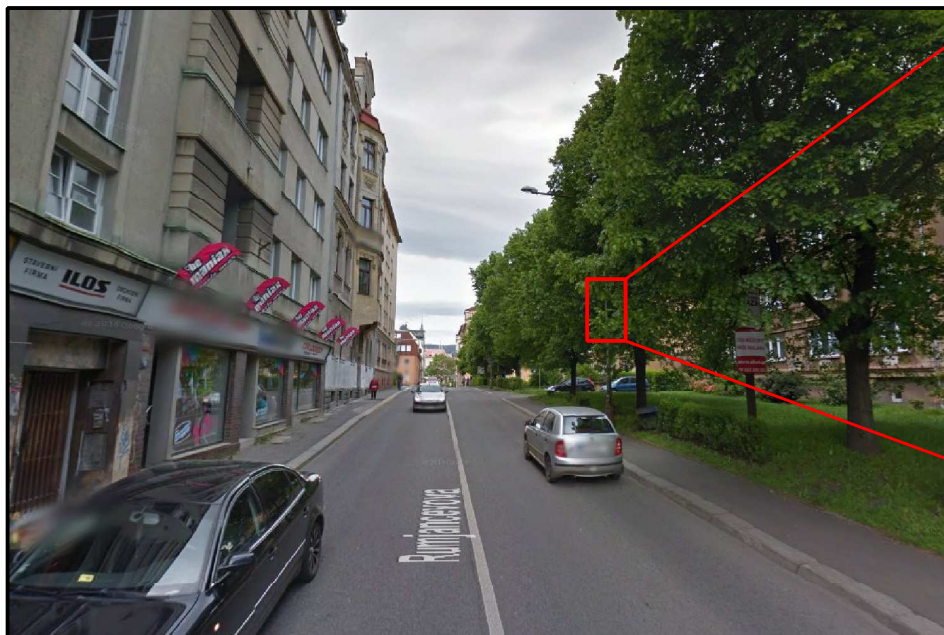


P	←	TRŽNÍ NÁM.	
P	→	VÝSTAVIŠTĚ	

- umístění aktivního značení parkingu na sloup VO s posunem a doplněním stávající IP 6 o 10m před přechod (doplnění o E 3a - 10m)

Pozice - označení umístění nového dopravního značení:	8 (dle znázornění v celkové situaci)
Umístění:	na sloup veřejného osvětlení
Vyvolané potřeby úprav stávajícího značení:	1 x posun stávající IP 6 (přechod pro pěší) s 1 x doplněním o E 3a (10m) (nová značka na posunutý sloupek)
Související vyvolané práce:	posun stávajícího značení vč. sloupku doplnění značení přechodu pro pěší o E 3a (10m)

9



	HORNÍ CENTRUM	↑ <input type="text"/>
	OC PLAZA	↑ <input type="text"/>
	FRÝDLANTSKÁ	← 200 m <input type="text"/>
	NERUDOVO NÁMĚSTÍ	← <input type="text"/>

Pozice - označení umístění nového dopravního značení:	9 (dle znázornění v celkové situaci)
Umístění:	na stávající sloup veřejného osvětlení
Vyvolané potřeby úprav stávajícího značení:	nejsou
Související vyvolané práce:	nejsou

10

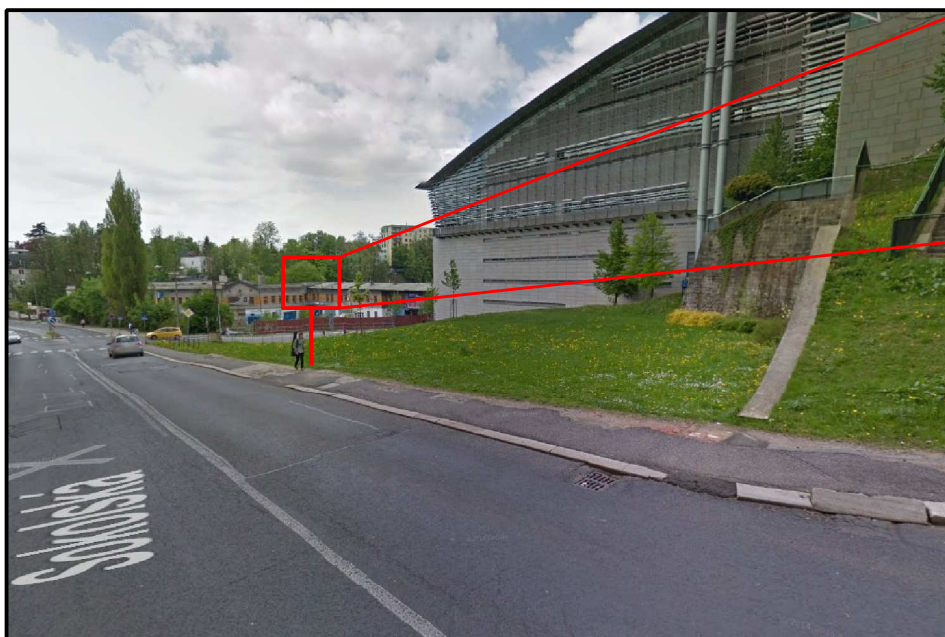


	SOKOLOVSKÉ NÁM.
	VAVŘINCŮV VRCH
	OC PLAZA
	DIVADLO, POŠTA

- osazení provedeno na sloup VO s odstraněním stávajících reklamních poutačů

Pozice - označení umístění nového dopravního značení:	10 (dle znázornění v celkové situaci)
Umístění:	na sloup veřejného osvětlení
Vyvolané potřeby úprav stávajícího značení:	1 x odstranění stávajícího reklamního poutače
Související vyvolané práce:	nutné odstranění stávajícího reklamního poutače (není uvažováno s náhradou)

11



P

→ KNIHOVNA

P

← FRÝDLANTSKÁ

- osazení sloupku provedeno min. 20m před stávající P 2
- sloupek osazen za vnější hrani chodníku

Pozice - označení umístění nového dopravního značení:	11 (dle znázornění v celkové situaci)
Umístění:	1 x nový samostatný sloupek
Vyvolané potřeby úprav stávajícího značení:	nejsou
Související vyvolané práce:	nejsou (osazení provedeno v prostoru chodníku - za vnější obrubou)



12

P

↑

P + R ZOO

P

↑

HORNÍ CENTRUM

P

←

KNIHOVNA

P

→

FRÝDLANTSKÁ

- osazení na sloupu VO, vzdálenost od přechodu 13m (vzdálenost značení)

Pozice - označení umístění nového dopravního značení:	12 (dle znázornění v celkové situaci)
Umístění:	osazení na sloup veřejného osvětlení
Vyvolané potřeby úprav stávajícího značení:	nejsou
Související vyvolané práce:	nejsou

13



120 m
P + R
ZOO

120 m
OC PLAZA

HORNÍ CENTRUM
TRŽNÍ NÁM.

- osazení ve vzd. 20m před mostním objektem
- sloupek při vnější hraně chodníku

Pozice - označení umístění nového dopravního značení:	13 (dle znázornění v celkové situaci)
Umístění:	1 x nový samostatný sloupek pro osazení
Vyvolané potřeby úprav stávajícího značení:	nejsou - - osazení bude provedeno ve vzdálenosti 20m před mostním objektem
Související vyvolané práce:	nejsou

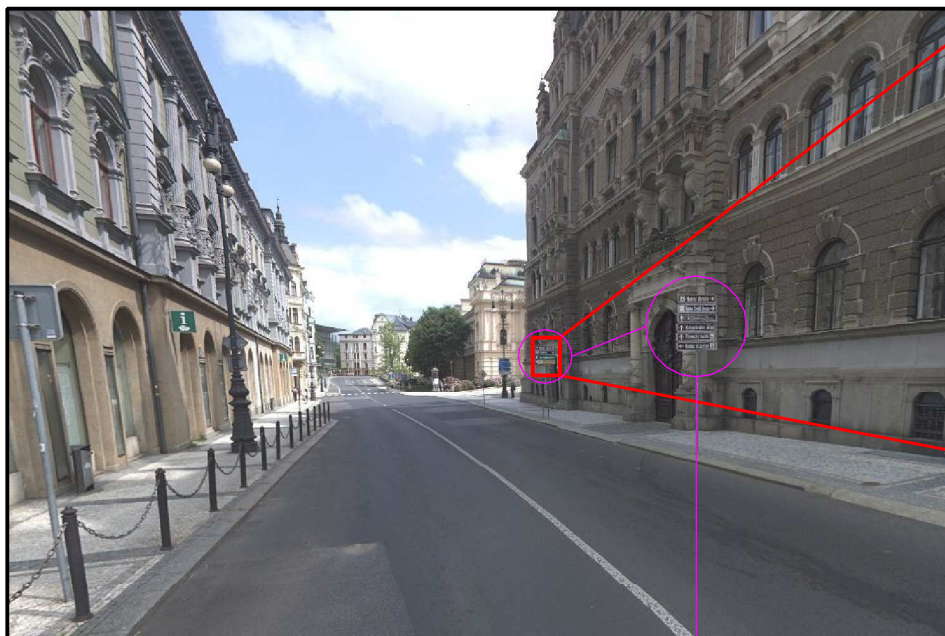
14



- P** ↑ VAVŘINCŮV VRCH
- P** ← SOKOLOVSKÉ NÁM.
- P** → TRŽNÍ NÁMĚSTÍ

Pozice - označení umístění nového dopravního značení:	14 (dle znázornění v celkové situaci)
Umístění:	1 x nový samostatný sloupek
Vyvolané potřeby úprav stávajícího značení:	nejsou
Související vyvolané práce:	nejsou

15



P	↑	KNIHOVNA FRÝDLANTSKÁ
P	←	VAVŘINCŮV VRCH
P	→	P + R ZOO
P	→	DIVADLO / POŠTA OC PLAZA

- osazení na stávajícím sloupku s 2 x IS 24c + reklamní značení
(z dvou IS 24c na sloupku s návrhem osazení informativního značení parkingu dojde 1 x ke zrušení IS 24c (DinoPark - nahrazen značením parkingu OC Plaza)
a 1 x k přesunu IS 24c (Oblastní Galerie) na předchozí sloupek se značením IS 24c,
kde přesunuté značení Oblastní galerie nahradí stávající značení Info centra (značení Info centra bez náhrady - značení INFO je zřejmé na opačné straně komunikace u samotného infocentra)

Pozice - označení umístění nového dopravního značení:	15 (dle znázornění v celkové situaci)
Umístění:	na stávající sloupek značení po odstranění stávajících značek
Vyvolané potřeby úprav stávajícího značení:	sejmutí 2 x stávajícího značení IS 24c a reklamních poutačů + sejmutí 1 x značení IS 24c (Info centrum) z předchozího značení (nahrazeno sejmutým IS 24c - Oblastní Galerie)
Související vyvolané práce:	mimo výše uvedené přesuny IS 24c nejsou

16



OC PLAZA

↑

VAVŘINCŮV VRCH

↑

SOKOLOVSKÉ NÁM.

←

FRÝDLANTSKÁ

← 50 m

Pozice - označení umístění nového dopravního značení:	16 (dle znázornění v celkové situaci)
Umístění:	na stávající sloup veřejného osvětlení
Vyvolané potřeby úprav stávajícího značení:	1 x odstranění stávající značky IP 11a (náhradou samotné osazované značení parkingů)
Související vyvolané práce:	nejsou

17



P

DOLNÍ CENTRUM
↑

P

OC FORUM
← 100 m

P

U KRAJSKÉHO ÚŘADU
→ 200 m

Poznámka:

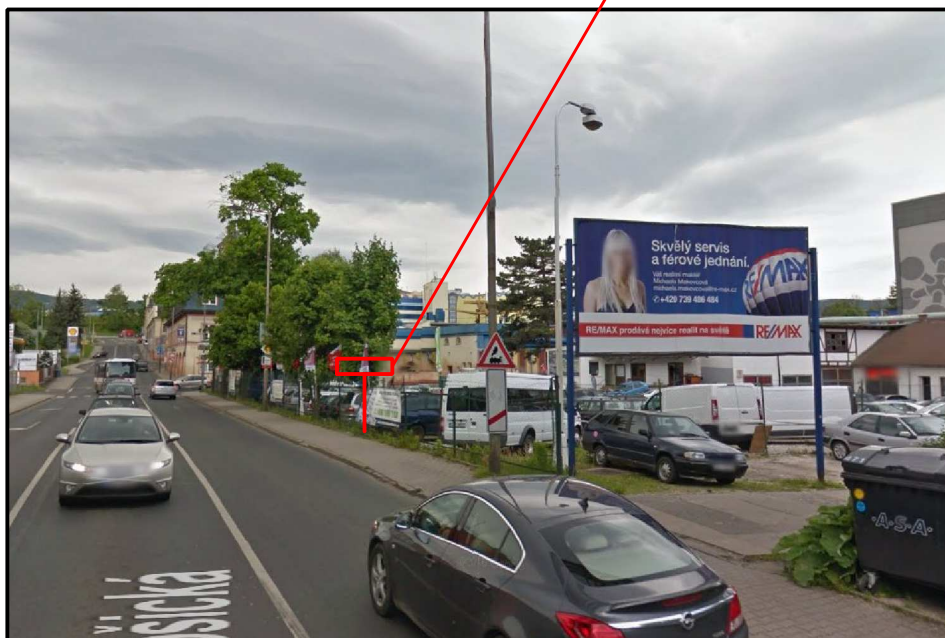
- šedě znázorněná možnost rozšíření značení parkingu (mimo rozsah této investiční akce)

Pozice - označení umístění nového dopravního značení:	17 (dle znázornění v celkové situaci)
Umístění:	na stávající sloup veřejného osvětlení
Vyvolané potřeby úprav stávajícího značení:	nejsou
Související vyvolané práce:	nejsou

18 19



18 - osazení na stávající sloup VO ke 3 stávajícím IS 24c



19 - osazení na nový sloupek ve vzdálenosti cca 13m před a za stávajícím sloupem VO se značením

Pozice - označení umístění nového dopravního značení:	18 19 (dle znázornění v celkové situaci)
Umístění:	na stávající sloup veřejného osvětlení (18) a samostatný sloupek (19)
Vyvolané potřeby úprav stávajícího značení:	1 x nový samostatný sloupek
Související vyvolané práce:	nejsou (vyjma osazení samostatného sloupku za vnější hranou chodníku (19))

20



P

↑

P + R ZOO

P

↑

HORNÍ CENTRUM

P

↑

OC FORUM

P

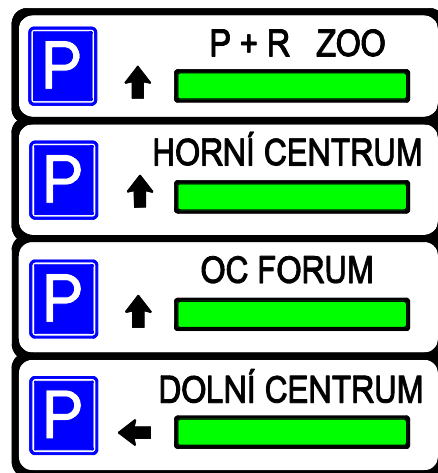
←

DOLNÍ CENTRUM

- osazení na sloup veřejného osvětlení
(stávající poutač PLAZA nahrazen a dále veden v rámci osazovaného info systému parkingu)

Pozice - označení umístění nového dopravního značení:	20 (dle znázornění v celkové situaci)
Umístění:	na stávající sloup veřejného osvětlení
Vyvolané potřeby úprav stávajícího značení:	1 x odstranění stávajícího reklamního navedení PLAZA (náhradou je navedení v rámci prováděného systému)
Související vyvolané práce:	nejsou

21



- osazení na sloup veřejného osvětlení
značení pro příjezd ze sil. I. třídy, pro příjezd z ul. Nádražní ulicí Košickou (nižší intenzita s předpokladem průjezdu částí města - při cíleném vjezdu do Dolního centra je předpokládáno s využitím ul. 1.máje)
je zajištění informovanosti následným značením

Pozice - označení umístění nového dopravního značení:	21 (dle znázornění v celkové situaci)
Umístění:	na stávající sloup veřejného osvětlení
Vyvolané potřeby úprav stávajícího značení:	nejsou
Související vyvolané práce:	nejsou

22



P	↑	DOLNÍ CENTRUM	<input type="text"/>
P	←	UL. 1.MÁJE	<input type="text"/>
P	←	KLADENSKÁ, MRŠTÍKOVA	<input type="text"/>
P	→	RYBNÍČEK	<input type="text"/>

Pozice - označení umístění nového dopravního značení:	22 (dle znázornění v celkové situaci)
Umístění:	osazení na sloup veřejného osvětlení
Vyvolané potřeby úprav stávajícího značení:	nejsou
Související vyvolané práce:	nejsou (značení před a za sloupem VO ve vzdálenosti min. 15m)

23



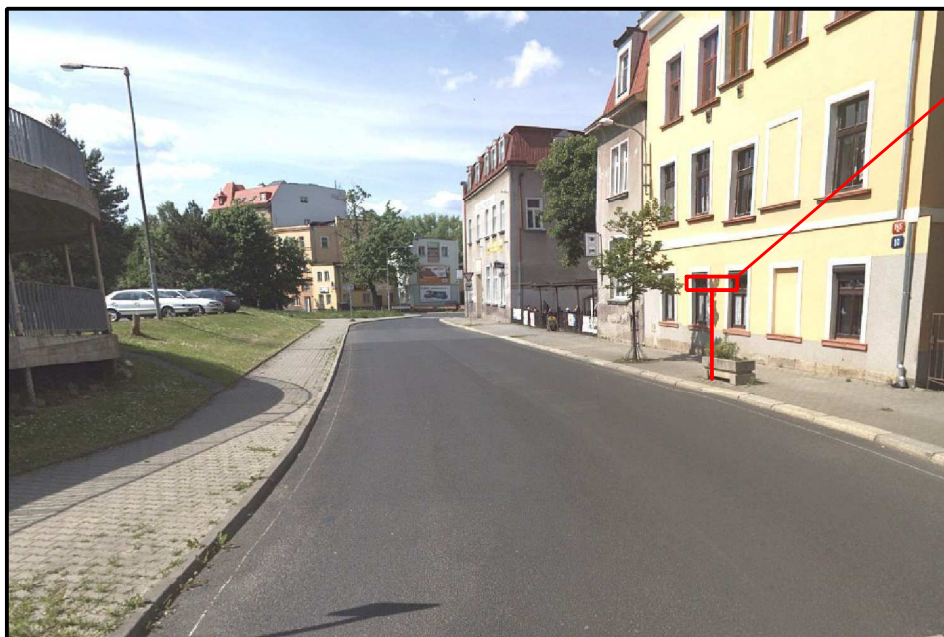
P	↑	P + R ZOO	<div style="background-color: green; width: 100px; height: 10px;"></div>
P	↑	HORNÍ CENTRUM	<div style="background-color: green; width: 100px; height: 10px;"></div>
P	←	OC FORUM	<div style="background-color: green; width: 100px; height: 10px;"></div>
P	←	U KRAJSKÉHO ÚŘADU	<div style="background-color: gray; width: 100px; height: 10px;"></div>

Poznámka:

- šedě znázorněná možnost rozšíření značení parkingu (mimo rozsah této investiční akce)

Pozice - označení umístění nového dopravního značení:	23 (dle znázornění v celkové situaci)
Umístění:	osazení na sloup veřejného osvětlení
Vyvolané potřeby úprav stávajícího značení:	nejsou
Související vyvolané práce:	nejsou (značení před a za sloupem VO ve vzdálenosti min. 14m)

24



DOLNÍ CENTRUM

Pozice - označení umístění nového dopravního značení:	24 (dle znázornění v celkové situaci)
Umístění:	na nový samostatný sloupek v chodníku
Vyvolané potřeby úprav stávajícího značení:	1 x nový samostatný sloupek (min. vzdálenost značení 18m)
Související vyvolané práce:	nejsou

25



P	DOLNÍ CENTRUM ↑ <input type="text"/>
P	U NISY, RYBNÍČEK → <input type="text"/> 100 m
P	FRANTIŠKOVSKÁ → <input type="text"/>

Pozice - označení umístění nového dopravního značení:	25 (dle znázornění v celkové situaci)
Umístění:	osazení na sloup veřejného osvětlení
Vyvolané potřeby úprav stávajícího značení:	nejsou
Související vyvolané práce:	nejsou (značení za sloupem VO ve vzdálenosti min. 26m)

26

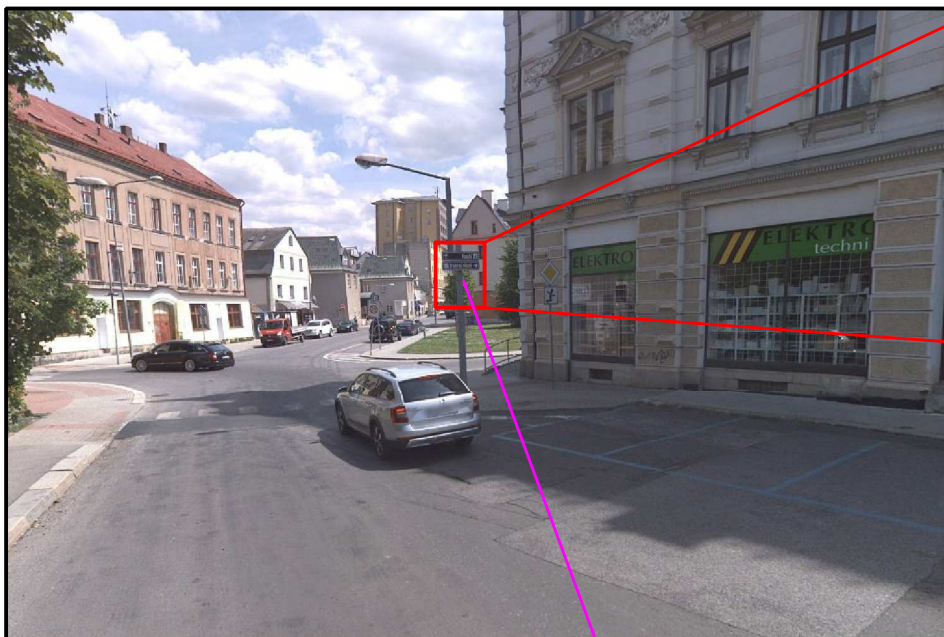


P DOLNÍ CENTRUM
←

P U NISY, RYBNÍČEK
→

Pozice - označení umístění nového dopravního značení:	26 (dle znázornění v celkové situaci)
Umístění:	osazení na sloup veřejného osvětlení / sloup el. vedení TRAM
Vyvolané potřeby úprav stávajícího značení:	nejsou
Související vyvolané práce:	nejsou

27



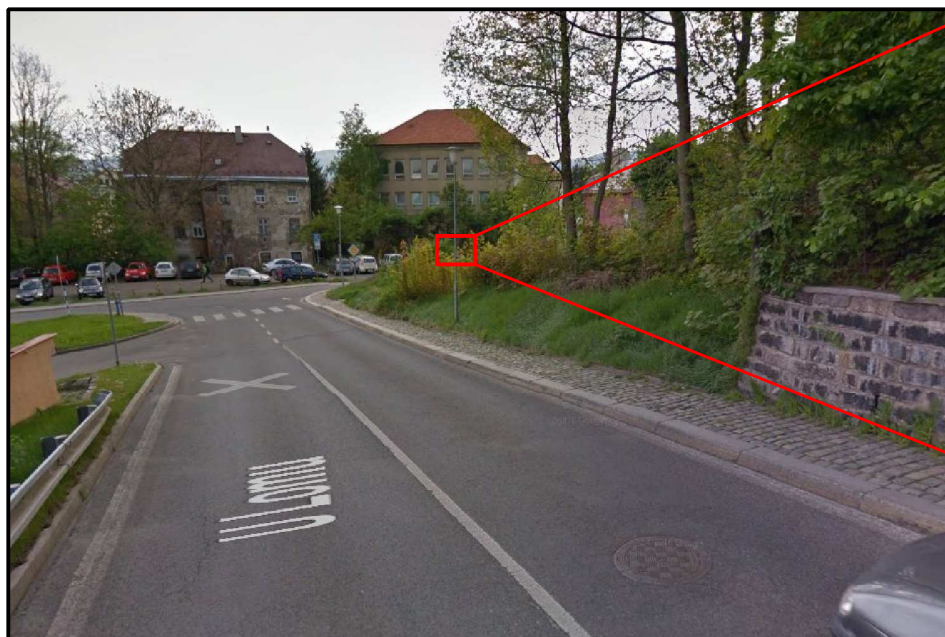
P	↑	BARVÍŘSKÁ UL.	
P	←	PAPÍROVÉ NÁM.	
P	←	ŠIROKÁ UL.	

přesun stávajících IS 24c na nový sloupek



Pozice - označení umístění nového dopravního značení:	27 (dle znázornění v celkové situaci)
Umístění:	osazení na sloup veřejného osvětlení
Vyvolané potřeby úprav stávajícího značení:	1 x přesun 2 x IS 24c 1 x nový sloupek (vzd. cca 30m před křižovatkou)
Související vyvolané práce:	nejsou

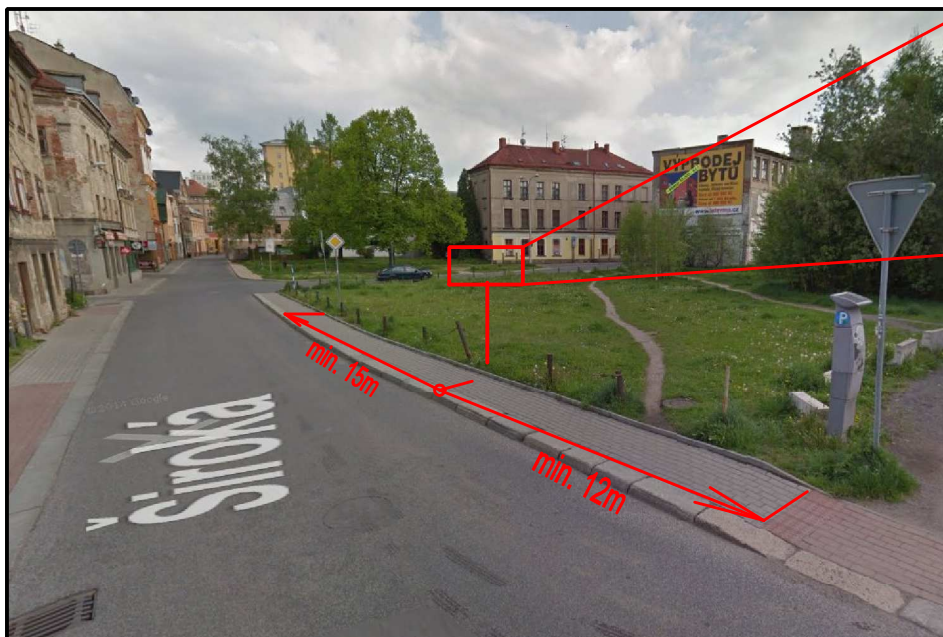
28



P	U NISY, RYBNÍČEK	←	
P	PAPÍROVÉ NÁM.	←	
P	BARVÍŘSKÁ UL.	←	
P	ŠIROKÁ UL.	↑	

Pozice - označení umístění nového dopravního značení:	28 (dle znázornění v celkové situaci)
Umístění:	osazení na sloup veřejného osvětlení
Vyvolané potřeby úprav stávajícího značení:	nejsou (značení za osazením ve vzdálenosti cca 24m)
Související vyvolané práce:	nejsou

29

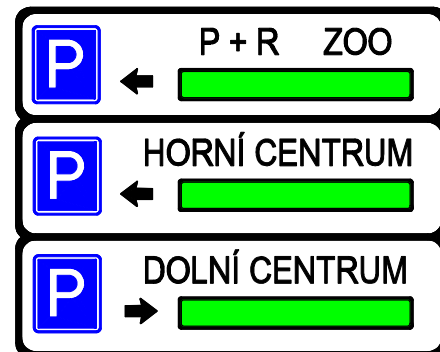


P ↑ PAPIROVÉ NÁM.

P → ŠIROKÁ ULICE

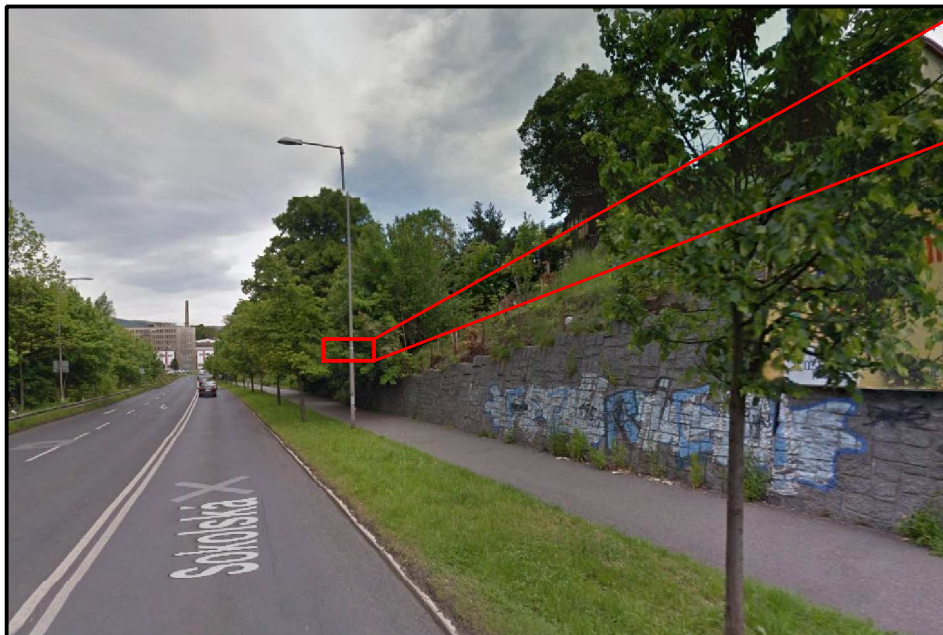
Pozice - označení umístění nového dopravního značení:	29 (dle znázornění v celkové situaci)
Umístění:	1 x nový sloupek
Vyvolané potřeby úprav stávajícího značení:	nejsou (značení 15 m za osazením, osazení provedeno min. 15m za vjezdem)
Související vyvolané práce:	nejsou

30



Pozice - označení umístění nového dopravního značení:	30 (dle znázornění v celkové situaci)
Umístění:	na stávající sloup veřejného osvětlení
Vyvolané potřeby úprav stávajícího značení:	nejsou
Související vyvolané práce:	nejsou

31



Pozice - označení umístění nového dopravního značení:	31 (dle znázornění v celkové situaci)
Umístění:	na stávající sloup veřejného osvětlení (bez potřeby napojení)
Vyvolané potřeby úprav stávajícího značení:	nejsou
Související vyvolané práce:	nejsou

32



P + R ZOO



HORNÍ CENTRUM



DOLNÍ CENTRUM

Pozice - označení umístění nového dopravního značení:	32 (dle znázornění v celkové situaci)
Umístění:	osazení na nový samostatný sloupek
Vyvolané potřeby úprav značení:	1 x nový sloupek pro nové DZ
Související vyvolané práce:	nejsou (značení před a za sloupem VO ve vzdálenosti min. 17m)

33



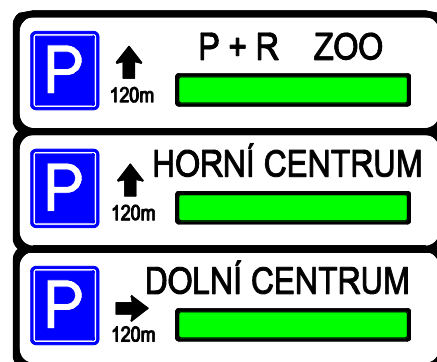
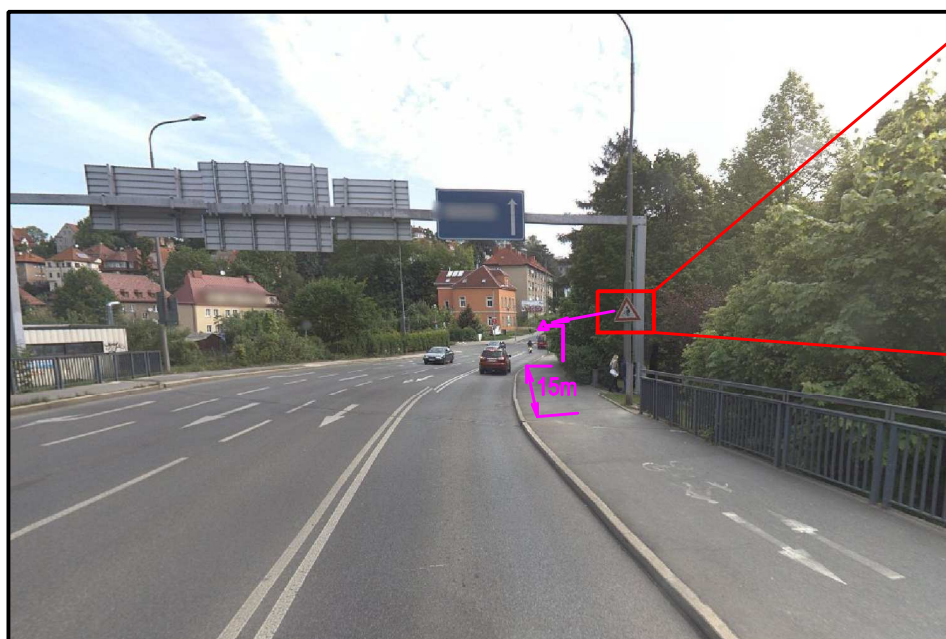
↑ HORNÍ CENTRUM



→ DOLNÍ CENTRUM

Pozice - označení umístění nového dopravního značení:	33 (dle znázornění v celkové situaci)
Umístění:	osazení na nový samostatný sloupek
Vyvolané potřeby úprav značení:	1 x nový samostatný sloupek
Související vyvolané práce:	nejsou

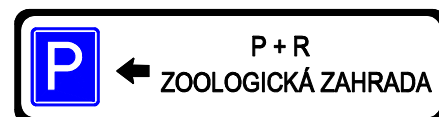
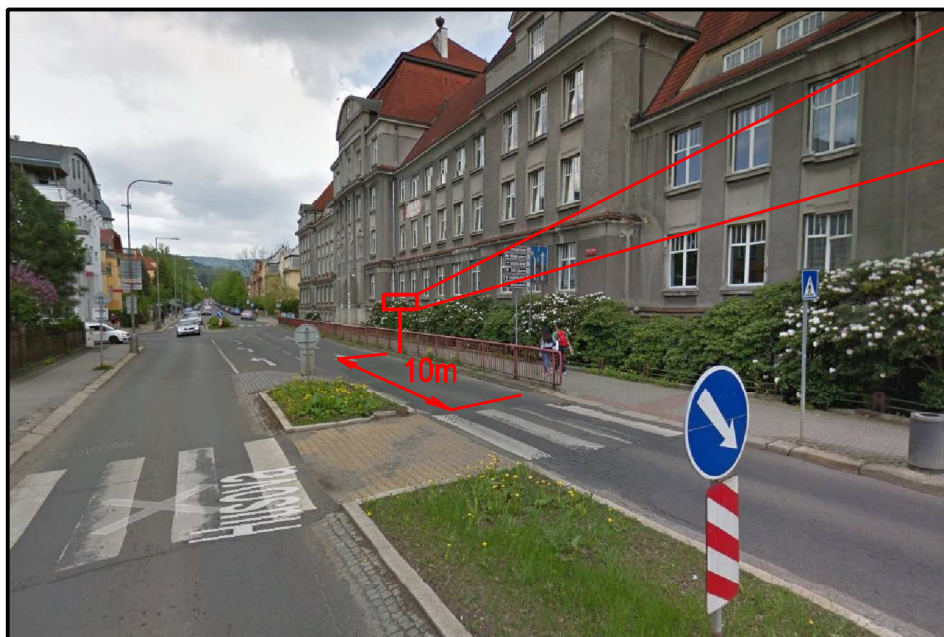
34



- umístění aktivního značení parkingu na sloup VO
- stávající A19 bude posunuta 15m za portál (cca 25m před křižovatkou) na samostatný vykonzolidovaný sloupek (osazení sloupku "za" vnější hranu chodníku ve tvaru obráceného písmene "L", tj. ve větší vzdálenosti od hrany komunikace, než je pro DZ přípustná)

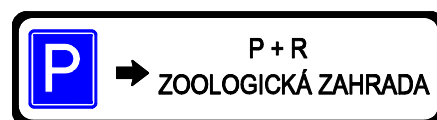
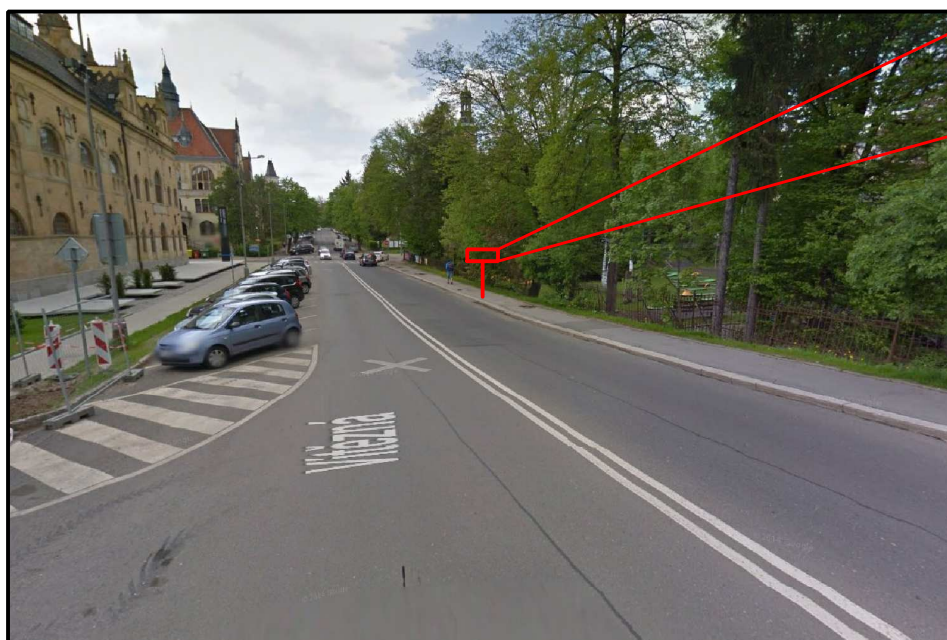
Pozice - označení umístění nového dopravního značení:	34 (dle znázornění v celkové situaci)
Umístění:	osazení na stávající sloup veřejného osvětlení
Vyvolané potřeby úprav stávajícího značení:	1 x přesun stávající A 19 1 x nový sloupek pro A 19 (vzd. 15m za portál)
Související vyvolané práce:	nejsou

35



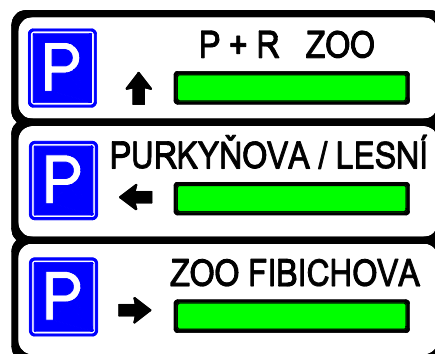
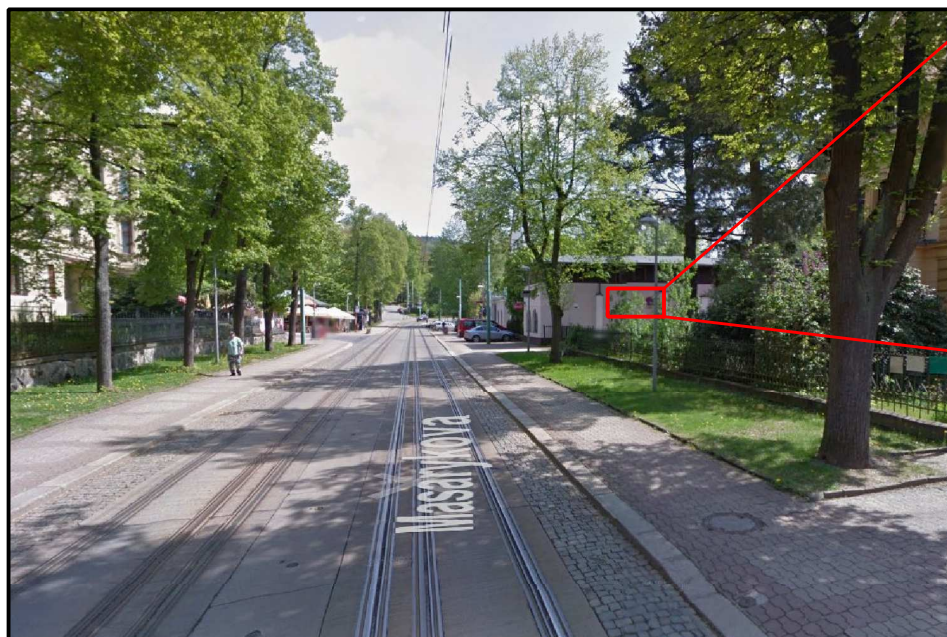
Pozice - označení umístění nového dopravního značení:	35 (dle znázornění v celkové situaci)
Umístění:	osazení na nový sloupek
Vyvolané potřeby úprav značení:	1 x nový sloupek pro DZ (umístění ve vzd. 10m za stávajícím značením)
Související vyvolané práce:	nejsou

36



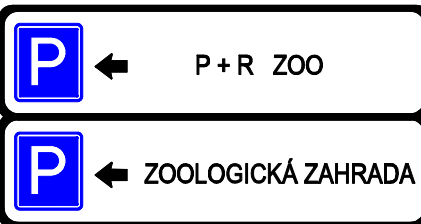
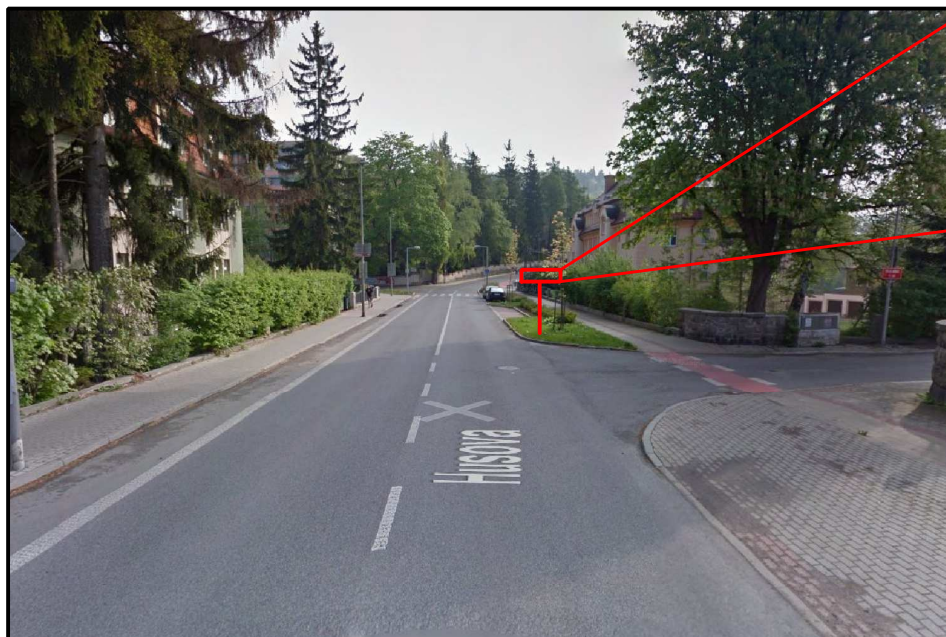
Pozice - označení umístění nového dopravního značení:	36 (dle znázornění v celkové situaci)
Umístění:	osazení na nový sloupek
Vyvolané potřeby úprav značení:	1 x nový sloupek pro DZ
Související vyvolané práce:	nejsou

37



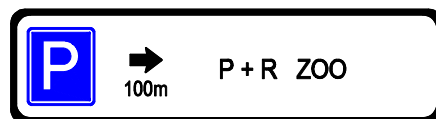
Pozice - označení umístění nového dopravního značení:	37 (dle znázornění v celkové situaci)
Umístění:	konzolové osazení na stávající sloup veřejného osvětlení
Vyvolané potřeby úprav stávajícího značení:	nejsou
Související vyvolané práce:	konzolové osazení spočívá ve specifickém bočním uchycení na stávající sloup

38



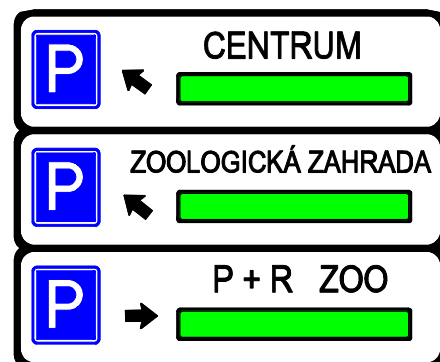
Pozice - označení umístění nového dopravního značení:	38 (dle znázornění v celkové situaci)
Umístění:	osazení na nový samostatný sloupek
Vyvolané potřeby úprav značení:	1 x nový sloupek pro DZ
Související vyvolané práce:	nejsou

39



Pozice - označení umístění nového dopravního značení:	39 (dle znázornění v celkové situaci)
Umístění:	osazení na sloup veřejného osvětlení (bez napojení)
Vyvolané potřeby úprav stávajícího značení:	nejsou
Související vyvolané práce:	nejsou

40



- osazení na stávající sloup veřejného osvětlení
- stávající informativní DZ "CENTRUM" odstraněna (nahrazena novým značením)
- stávající IS 24c odstraněna (nahrazena novým značením)
- stávající 2 x IS 22c ponechány

Pozice - označení umístění nového dopravního značení:	40 (dle znázornění v celkové situaci)
Umístění:	osazení na sloup veřejného osvětlení
Vyvolané potřeby úprav stávajícího značení:	2 x odstranění stáv. DZ - nahrazeno novým info značením
Související vyvolané práce:	posun 2 x IS 22 v rámci sloupu

41



Pozice - označení umístění nového dopravního značení:	41 (dle znázornění v celkové situaci)
Umístění:	osazení na sloup veřejného osvětlení (bez napojení)
Vyvolané potřeby úprav stávajícího značení:	nejsou
Související vyvolané práce:	nejsou