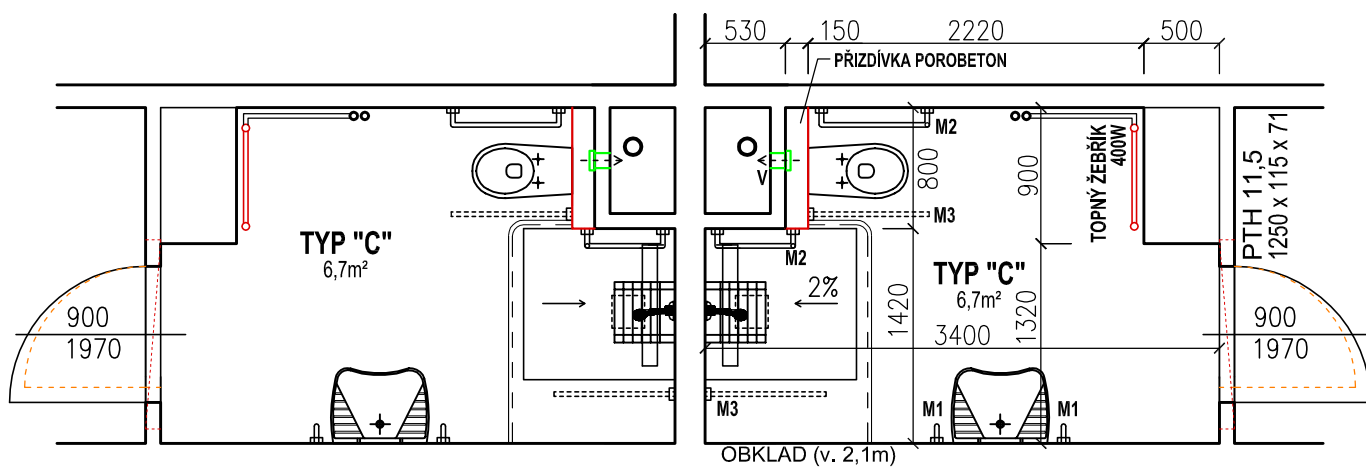


KOUPELNA TYPU C
byty č. 4,12,20

KOUPELNA TYPU C
byty č. 3,11,19



LEGENDA

M1 - NÁSTĚNÉ SVISLÉ MADLO

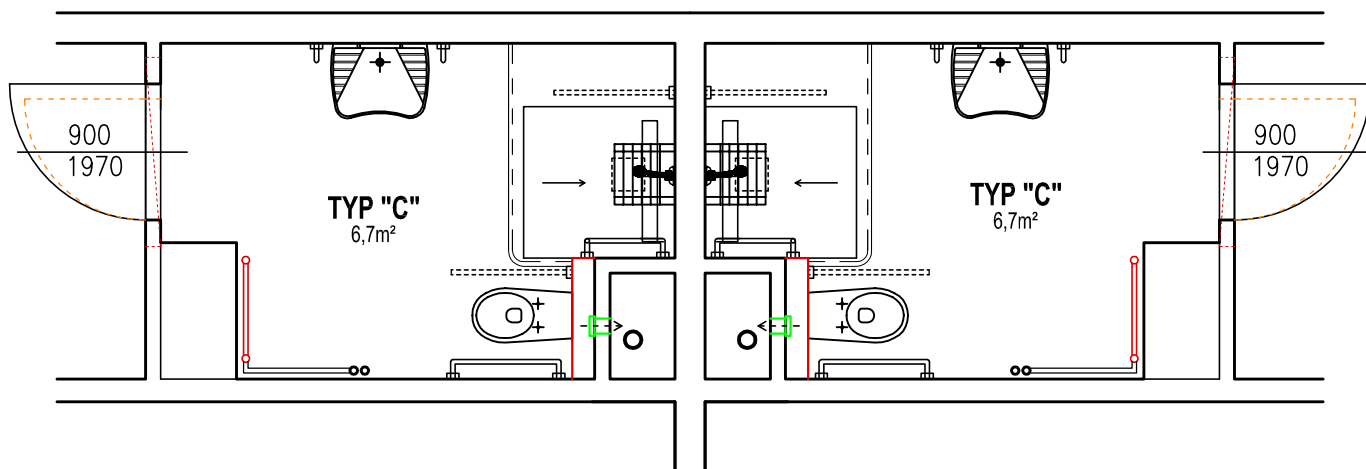
M2 - MADLO SE SVISLOU OPĚROU

M3 - SKLOPNÉ MADLO

M4 - SPRCHOVÉ SEDÁTKO

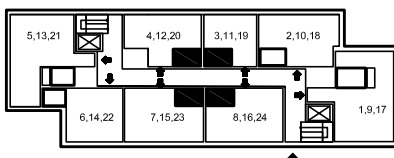
Z - ZÁVĚS / ZÁSTĚNA

V - ODTAHOVÝ VENITÁLOTOR



617

KOUPELNA TYPU C
byt č. 15



KOUPELNA TYPU C
byty č. 8,16,24

Zodpovědný projektant	Emil Pittner	Vypracoval	Emil Pittner	Kraj:	Liberecký
Investor: STATUTÁRNÍ MĚSTO LIBEREC, nám. Dr. E. Beneše 1/1, Liberec I-Staré Město, 46001 Liberec				Účel:	DSP
Název akce: STAVEBNÍ ÚPRAVY KOUPELN BYTOVÉHO DOMU č.p. 617, k.ú. Vesec u Liberce				Formát:	A4
				Měřítko:	1:50
				Datum:	08/2017
Specializace: D.1.2 ARCHITEKTONICKÉ A STAVEBNĚ TECHNICKÉ ŘEŠENÍ				Číslo výkresu:	Číslo paré:
Název výkresu: NAVRHOVANÝ STAV - TYP C				N2	