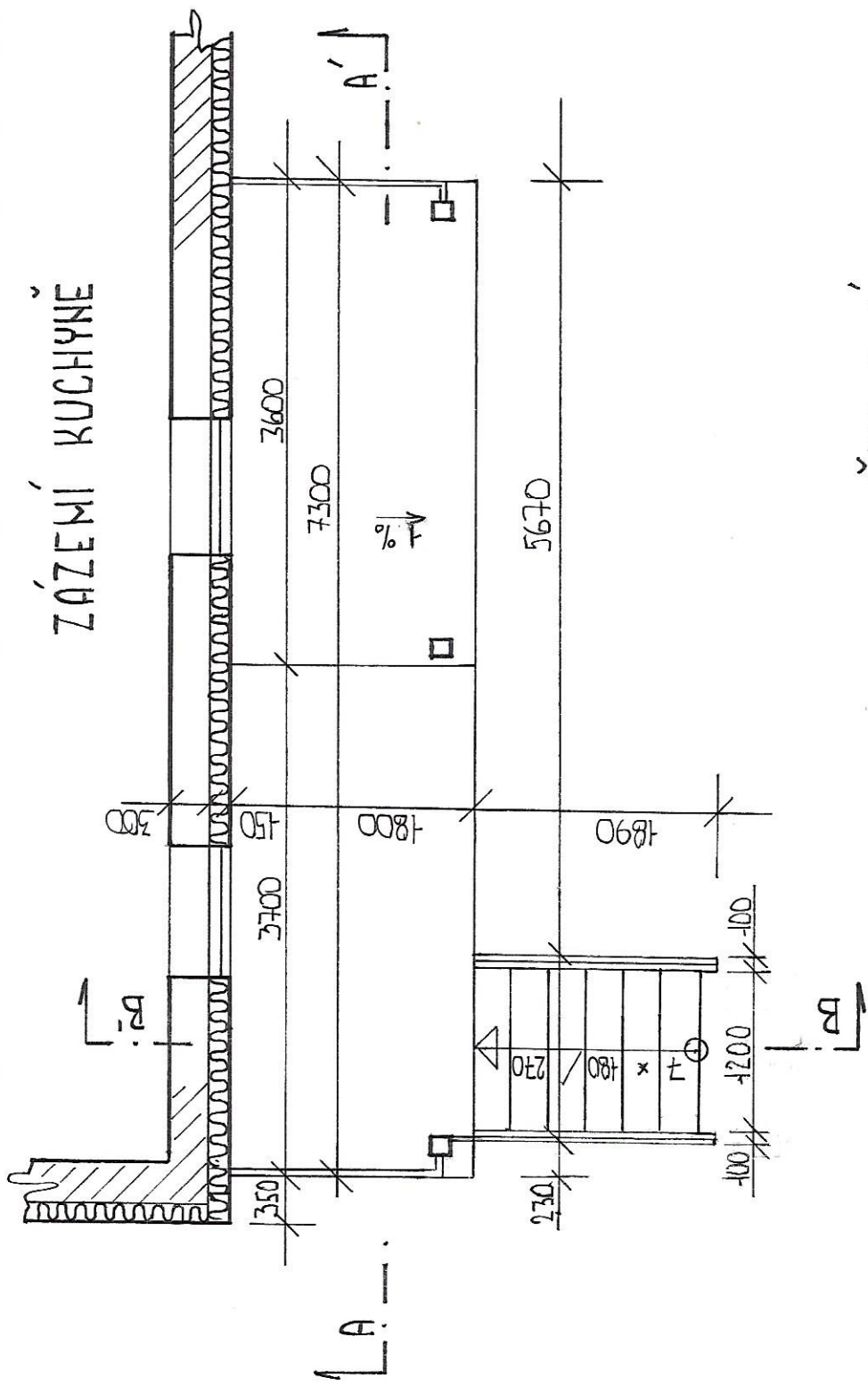
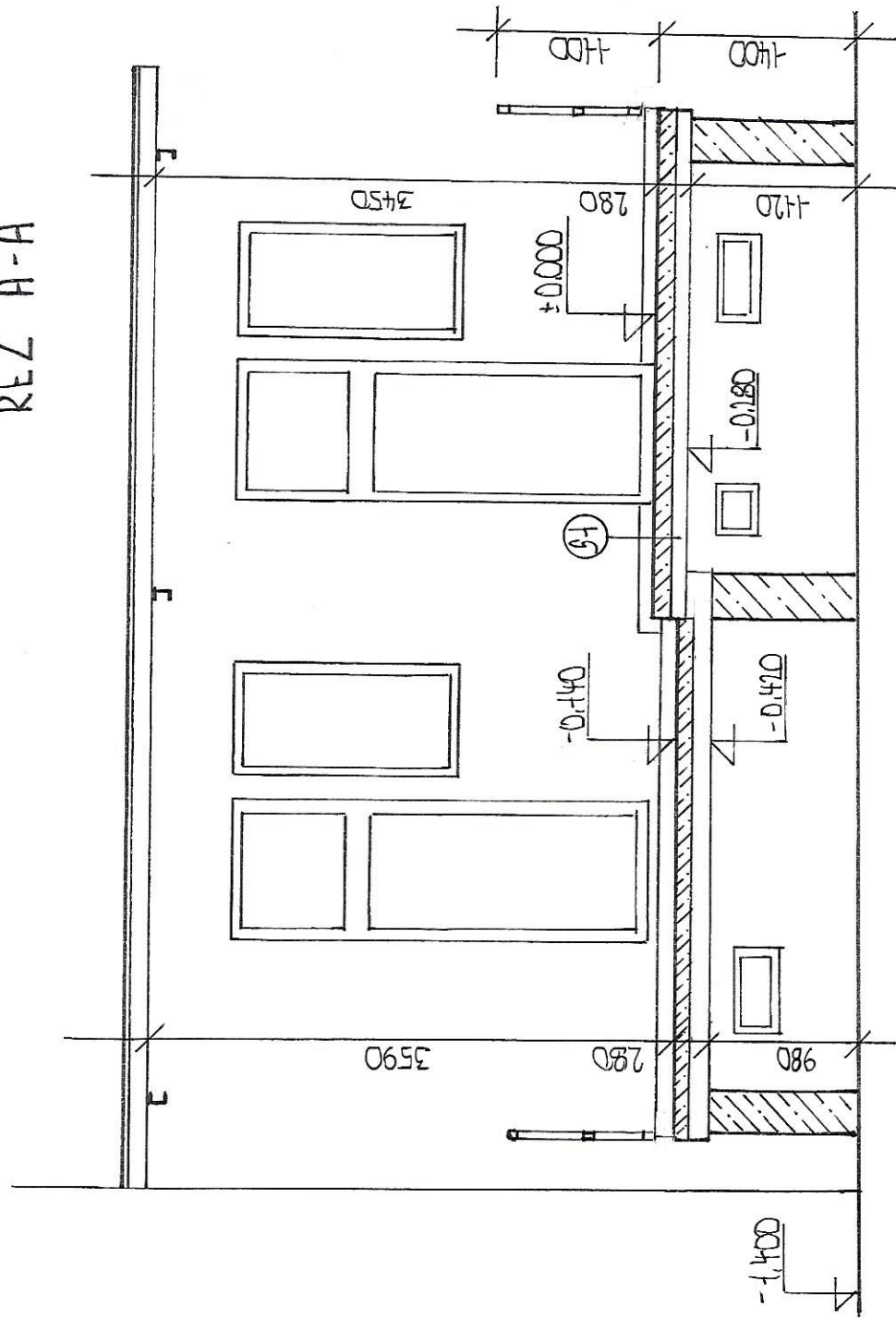


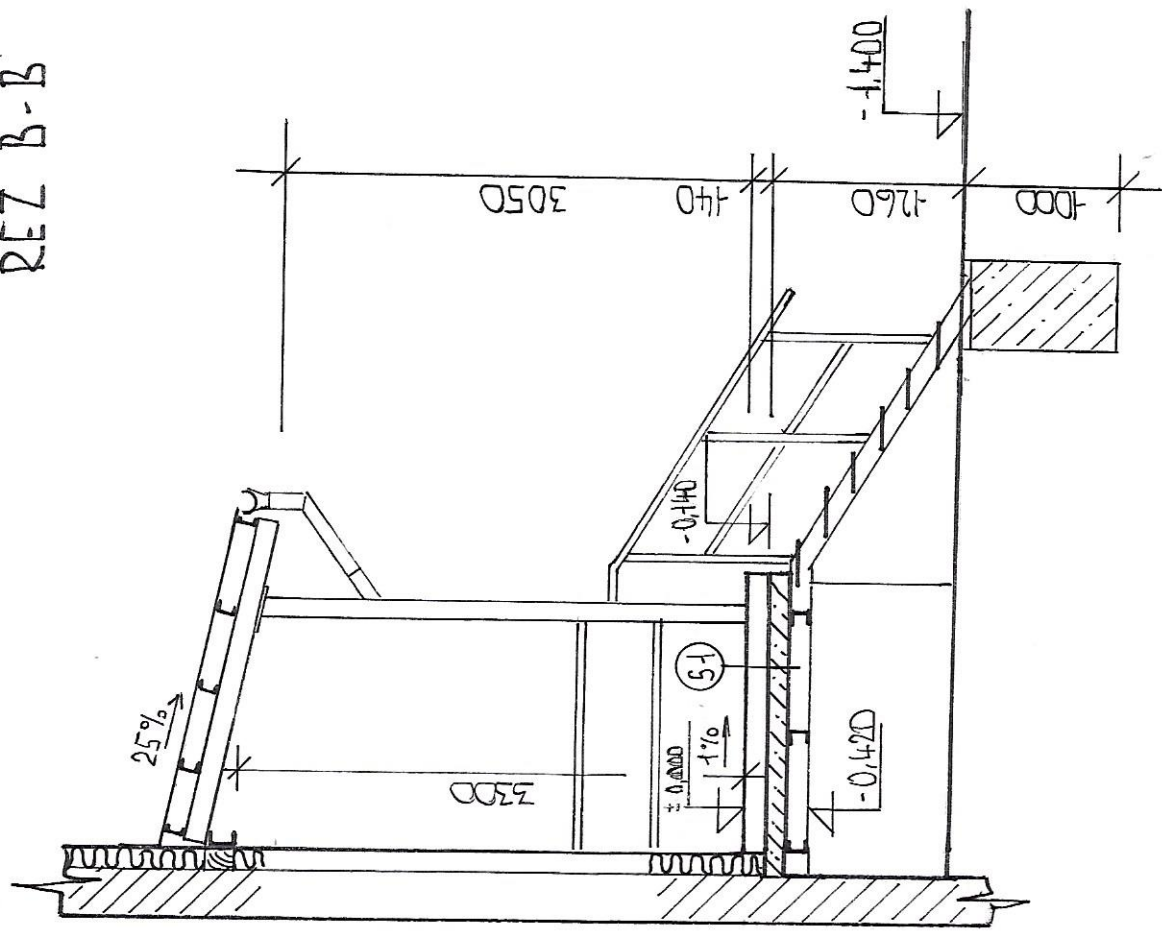
ZÁZEMÍ KUCHYNĚ



ŘEZ A-A'



ŘEZ B-B'



LEGENDA:

- ZDIVO Z CP / PLYNOSILIKÁTU
- KONTAKTNÍ ZATEPLOVACÍ SYSTÉM
- ŽELEZOVÝ BETON

BORIS WEINFURTER

OPRAVA ZÁSOBOVACÍ RAMPY MŠ BARVIRSKÁ LIBEREC - SOUČ OPRAVA RAMPY - PŮDORYS A ŘEZY - M1:50 - 2x A4 - 11/2019

PUDORYS ZAKŁADU 1:50

1850

800

300

800

300

2000

600

300

600

600

RZĄZ A-A' 1:10

A

A'

B

B'

Technical drawing showing a cross-section of a three-part assembly (1, 2, 3) with dimensions and tolerances. The drawing includes a central part (2) and two side parts (1 and 3). Dimensions are given in millimeters (mm) and tolerances are indicated in parentheses.

Key dimensions and tolerances:

- Overall width: 140
- Width of part 1: 55
- Width of part 2: 30
- Width of part 3: 45
- Dimension A: 140
- Dimension B: 140
- Dimension C: 140
- Dimension D: 140
- Dimension E: 140
- Dimension F: 140
- Dimension G: 140
- Dimension H: 140
- Dimension I: 140
- Dimension J: 140
- Dimension K: 140
- Dimension L: 140
- Dimension M: 140
- Dimension N: 140
- Dimension O: 140
- Dimension P: 140
- Dimension Q: 140
- Dimension R: 140
- Dimension S: 140
- Dimension T: 140
- Dimension U: 140
- Dimension V: 140
- Dimension W: 140
- Dimension X: 140
- Dimension Y: 140
- Dimension Z: 140

- ① 3*U-140 DL 3950
- ② 3*U-140 DL 3610
- ③ 2*U-140 DL 2200 - SCHODNICE
- ④ PÁSOVINA 15015 - OLEMOVÁNÍ CELEHO
OBVODU RAMPY
- ⑤ UKONČOVACÍ PROFIL - OKAPNICE NAPR.
SCHLÜTER - BARA - RW - OLEMOVÁNÍ
CELEHO OBVODU RAMPY

- ⑤ SKLADBA NOSNÉ KONSTRUKCE
- KERAMICKÁ DLAŽBA DO TĚLU 15 MM
- IZOLAČNÍ STĚRKA - 2 × NÁTĚR
- ŽELEZOBETONOVÁ DESKA DO TRAPÉZ PLECHU SATJAM T55 P - STŘEŠNÍ VAR.A TL 1 MM. VYZTUŽENÁ SÍTÍ KARI 150/150/6 MM DO KAŽDÉ VLNÝ OCEL Ø 8 MM, BETON C20/25 TL DESKY DLE SPÁDU 120 - 140 MM
- OCEL. VÁLCOVANÝ PROFIL U 140

BETON C-16/20, NADZEMNÍ ČÁST S VÝZTUŽÍ Ø10MM OCEL 1-1373

OPRAVA ZÁSOBOVACÍ RAMPY MŠ BARVIRSKÁ LIBEREC - SOO1 OPRAVA RAMPY - PŮDORYS ZÁKLADŮ, ŘEZ A-A' - M 1:50, 1:10 - 11/2019
2x A4 - BORIS WEINFURTER

REZ B-B'

Technical drawing showing a cross-section of a building structure, labeled "REZ B-B'". The drawing includes various structural elements and dimensions:

- Dimensions:**
 - Horizontal dimensions: 180, 250, 250, 10.
 - Vertical dimensions: 80, 10, 120, 120, 140, 140, 140.
- Structural Elements:**
 - Roof structure (top left).
 - Wall and floor assembly (center).
 - Foundation and ground level (bottom).
 - Various layers and components are labeled with circled numbers 1 through 10.
- Annotations:**
 - 10% slope indicator (10% ↗).
 - ±0.000 level marker.
 - 0.140 level marker.
 - 0.410 level marker.
 - 140 level marker.

Technical drawing showing a cross-section of a staircase slab and reinforcement details. The drawing includes dimensions for slab thickness (1200), reinforcement spacing (180), and various reinforcement details (1, 2, 3, 4, 5, 6, 7, 8, 9, 10). A note indicates a 0.140 offset.

⑥ POROČOST PR-3013-55/55 - 1200/1270
⑦ ÚHELNÍK 40/4013, ⑧ JEKL 4013
⑨ GUMOVÝ NÁRAŽNÍK NAPŘ. D-TYPE 90140140
⑩ STOLUP ZASTŘEŠENÍ, LISOVANÝ 120142013

OPRAVA ZÁSROBOVACÍ RAMPY NŠ BARVÍŘSKÁ LIBEŘEC - SOO+ OPRAVA RAMPY - ŘEZ B-B', DETAILY SCHODISTÉ - M+1:0 - 2* A4 - 11/2019
BORIS WEINFURTER

2