

Legenda přístrojů	
	Jednopólový vypínač řazení č.1 / IP20
	Jednopólový vypínač řazení č.1 / IP44
	Trojpólový vypínač
	Střídavý vypínač řazení č.6 / IP20
	Střídavý vypínač řazení č.6 / IP44
	Sériový vypínač řazení č.5 / P20
	Sériový vypínač řazení č.5 / IP44
	Sériový vypínač střídavý řazení č.6+1/IP20
	Sériový vypínač střídavý řazení č.6+1/IP44
	Dvojitý přepínač střídavý řazení č.6+6/IP20
	Křížový přepínač řazení č.7 / IP20
	Křížový přepínač řazení č.7 / IP44
	Zásuvka dvojnásobná 230V / 16A / IP20
	Zásuvka jednonásobná 230V / 16A / IP20
	Zásuvka jednonásobná 230V 16A / IP20 s přep.ochr. "D"
	Zásuvka televizní
	Zásuvka datová dvojnásobná RJ46
	Zásuvka jednonásobná 230V / 16A / IP44
	Čidlo IR 180°/360°
	Rozváděč
	Zásuvka nástěnná 400V / 16A / IP44
	Regulátor intenzity osvětlení
	Bojler / zásobník TV
	Ventilátor

Legenda kabelů NN	
	CYKY-J 5x2,5 mm2
	CYKY-J 3x2,5 mm2
	CYKY-J 3x1,5 mm2
	CYKY-J 5x1,5mm2
	CYKY 4Bx10 mm2

Legenda svítidel	
	Svítilna LED 27W kruhové stropní / nástěnné přisazené, IP40
	Svítilna zářivková 2x54W, T5 stropní, přisazené, difuzor, IP20
	Svítilna zářivková 2x36W, T8 stropní, přisazené, akrylátový kryt, IP65
	Svítilna zářivková 2x36W, T8 stropní, přisazené, bílá mlžka, IP20
	Svítilna LED nouzové s píktogramy 8W/11 hod Optika pro dobré nasvícení
	Svítilna LED nouzové s píktogramy 8W/11 hod
	Svítilna LED / žárovková / zářivková max 60W / IP44
	Svítilna s IR čidlem
	Svítilna doplněná o nouzový zdroj / inverter 1hod
	Stávající svítidlo 2x58W
	Svítilna zářivková 1x18W, T8, nástěnné, přisazené, akrylátový kryt, pod linku

TELEFON	
	DOMÁCÍ TELEFON + 1x tlačítko + zvonek
	ZVONKOVÉ TABLO ( 5 účastníků ) + komunikátor
	EL.ZÁMEK

TELEVIZE	
	TELEVIZNÍ ZÁSUVKA

Legenda kabelů MN	
	Televizní koax
	SYKFY 3/3x5x0,5 mm2 v trubce PVC pr.23 mm

Požadavky PDR na profese elektro :

- 1) V objektu označit hl.uzavěry / vypínače elektrický
- 2) Veškerá měněná elektroinstalace ve stávajících prostorech objektu + připojení jednotlivých spotřebičů a svítidel bude realizována dle platných ČSN a ukončena revizní zprávou.
- 3) Dle vyhl.č.23/2008 Sb. § 31 ... i když u posuzovaného stávajícího byt.dому se jedná dle ČSN 730834 pouze o "Změnu stavby skupiny I" a zařízení autonomní detekce a signalizace je požadován až u "Změny stavby skupiny II", doporučuji osadit toto zařízení při rekonstrukci i v tomto posuzovaném BD.  
Dle vyhl.č.23/2008 Sb. § 15, odst.5 - do vstupní chodby každého bytu doporučuji umístit zařízení autonomní detekce a signalizace kouře dle přílohy 5 této vyhlášky.
- 4) V komun. prostorech objektu se vyznačí směry únikových cest

EPS	
	AUTONOMNÍ DETEKTOR A SIGNALIZACE KOUŘE

**POZNÁMKY**  
Rozvody provedeny kabely CYKY-J 1,5 a 2,5 v uložení pod omítku, resp. v lštích LS a LV příp. montáž naťpošklád.

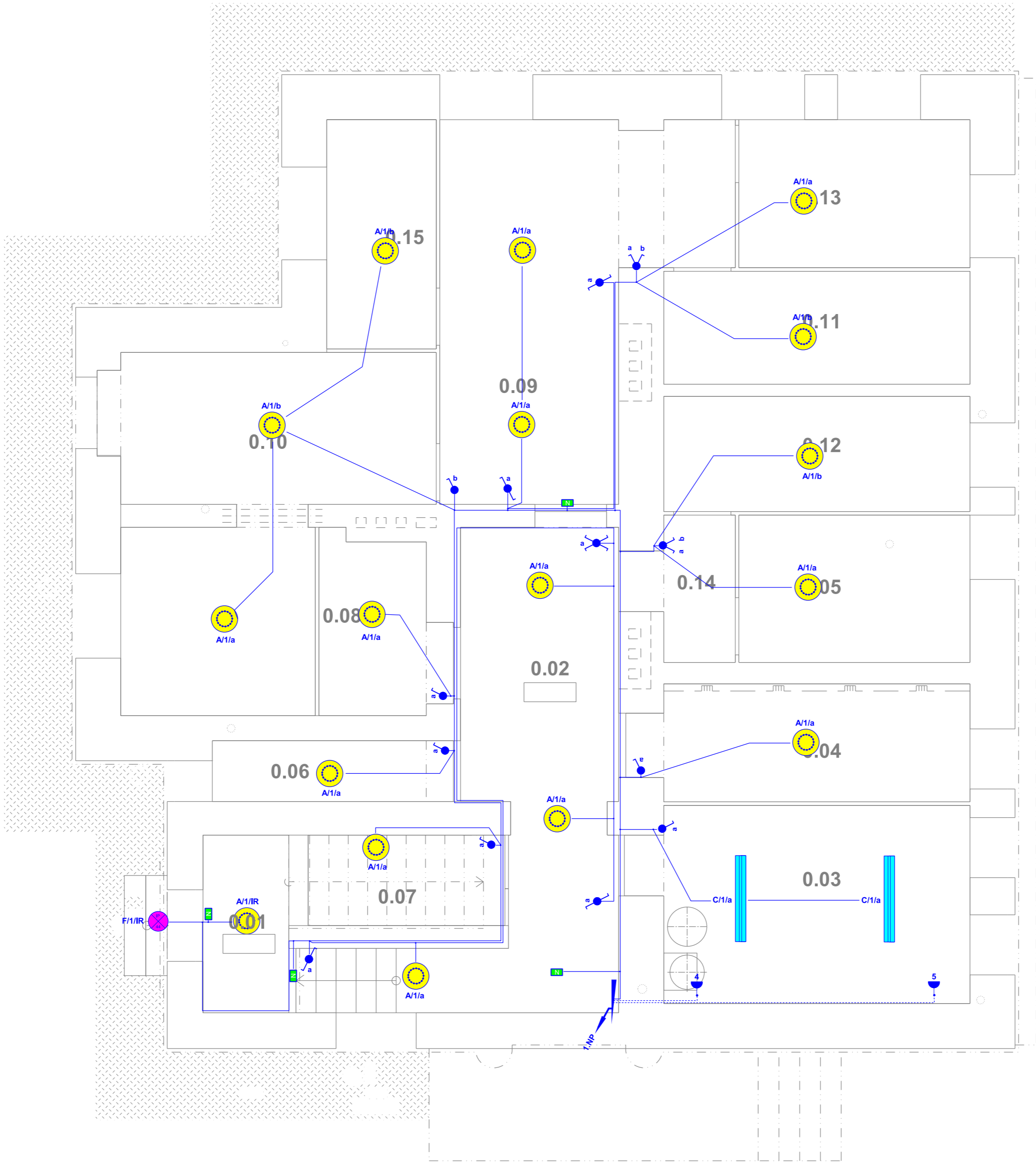
Ochrana před bleskem a přepětím provést v souladu s ČSN EN 62 305.  
Ostatní popis viz textová část.

**SOUSTAVA**  
3NEP 400/230VAC 50Hz / TN-S bod rozdělení ve rozváděči objektu.

**Ochrana**  
Před úrazem elektrickým proudem dle ČSN 33 2000-4-41 ed.2 samočinným odpojením od zdroje.  
Určení okruhy jistěny přes proudový chránič 30 mA.

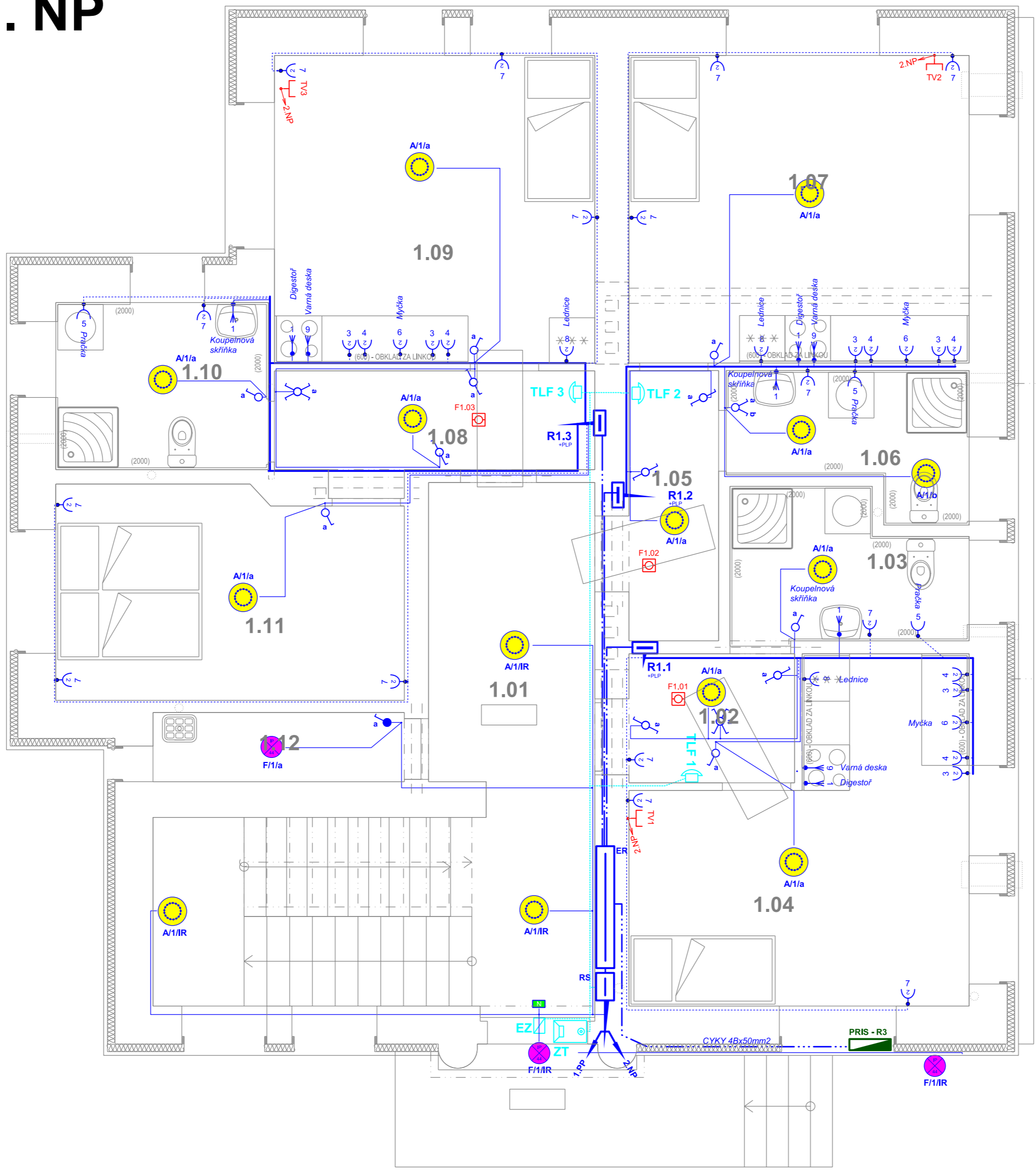
Ostatní popis viz technická zpráva.

# 1. PP



Tabulka místností				
Číslo	Jméno	Plocha	Podlaha	Strop
0.01	CHODBA	2,98	TERACO	NOVÝ SDK + VATA TL. 100 MM
0.02	CHODBA SE SCHODITĚM	15,83	BET. MAZANINA	NOVÝ SDK + VATA TL. 100 MM
0.03	TECHNICKÁ MÍSTNOST	12,32	BET. MAZANINA	NOVÝ SDK + VATA TL. 100 MM
0.04	SKLEPNÍ KÓJE - BYT Č.3	7,54	BET. MAZANINA	NOVÝ SDK + VATA TL. 100 MM
0.05	SKLEPNÍ KÓJE - BYT Č.2	6,65	BET. MAZANINA	NOVÝ SDK + VATA TL. 100 MM
0.06	SKLEPNÍ KÓJE - BYT Č.1	2,88	BET. MAZANINA	NOVÝ SDK + VATA TL. 100 MM
0.07	SKLEPNÍ KÓJE - BYT Č.4	3,48	BET. MAZANINA	NOVÝ SDK + VATA TL. 100 MM
0.08	SKLEPNÍ KÓJE - BYT Č.6	4,16	BET. MAZANINA	NOVÝ SDK + VATA TL. 100 MM
0.09	CHODBA	16,73	BET. MAZANINA	NOVÝ SDK + VATA TL. 100 MM
0.10	KOČÁRKÁRNA A KOLÁRNA	17,26	BET. MAZANINA	NOVÝ SDK + VATA TL. 100 MM
0.11	SKLEPNÍ KÓJE - BYT Č.5	6,76	BET. MAZANINA	NOVÝ SDK + VATA TL. 100 MM
0.12	SKLEPNÍ KÓJE - BYT Č.8	6,89	BET. MAZANINA	NOVÝ SDK + VATA TL. 100 MM
0.13	SKLEPNÍ KÓJE - BYT Č.7	6,69	BET. MAZANINA	NOVÝ SDK + VATA TL. 100 MM
0.14	CHODBA	2,60	BET. MAZANINA	NOVÝ SDK + VATA TL. 100 MM
0.15	SKLEPNÍ KÓJE - BYT Č.9	4,91	BET. MAZANINA	NOVÝ SDK + VATA TL. 100 MM
Celková plocha [m²]: 117,88				

# 1. NP



Tabulka místností				
Číslo	Jméno	Plocha	Podlaha	Poznámka
1.01	CHODBA SE SCHODITĚM	23,99	TERACO	SOKL
1.02	VSTUPNÍ CHODBA-BYT Č.1	2,75	DLAŽBA KERAMICKÁ	SOKL
1.03	KOUPELNA - BYT Č.1	5,62	DLAŽBA KERAMICKÁ	KERAMICKÝ OBKLAD
1.04	POKOJ + KK - BYT Č.1	18,05	PVC	OBKLAD LINKY
1.05	VSTUPNÍ CHODBA - BYT Č.2	4,55	DLAŽBA KERAMICKÁ	SOKL
1.06	KOUPELNA - BYT Č.2	5,14	DLAŽBA KERAMICKÁ	KERAMICKÝ OBKLAD
1.07	POKOJ + KK - BYT Č.2	18,38	PVC	OBKLAD LINKY
1.08	VSTUPNÍ CHODBA - BYT Č.3	4,60	DLAŽBA KERAMICKÁ	SOKL
1.09	POKOJ + KK - BYT Č.3	18,38	DLAŽBA KERAMICKÁ	SOKL
1.10	KOUPENA - BYT Č.3	6,16	DLAŽBA KERAMICKÁ	KERAMICKÝ OBKLAD
1.11	POKOJ - BYT Č.3	12,54	PVC	
1.12	UKLIDOVÁ KOMORA	3,19	DLAŽBA KERAMICKÁ	SOKL
Celková plocha [m²]: 123,35				



STAVBA: SOCIÁLNÍ BYDLENÍ MĚSTA LIBERCE PROJEKTOVÁ PŘÍPRAVA BYTOVÝ DŮM B		<div>pkHOŠEK</div> <div>Jan Hošek Mikulášovice 795 407 79 IČO 03454339</div> <div>hoskek@pk-hosek.cz +420 732 437 160</div>	
MÍSTO: DR. MILADY HORÁKOVÉ 144/10, LIBEREC, P.P.Č.4022, K.O.LIBEREC	HLAVNÍ PROJEKTANT: JAN HOŠEK	ZODPOVĚDNÝ PROJEKTANT: ING. OTA POUR	VYPRACOVAL: ING. OTA POUR
INVESTOR: STATUTÁRNÍ MĚSTO LIBEREC NÁM. DR.E.BENEŠE 1,460 59 LIBEREC 1 V.Z.TBOREM BATHYÁNÝM, PRIMÁTOR MĚSTA	FORMAT: A1	DATUM: 09/2017	PARÉ ČÍSLO: <div>1</div>
	STUPEŇ PD: DPS	ZAKÁZKA ČÍSLO: 2017121	
PROJEKTOVÁ ČÁST: D.1.4.c – elektroinstalace (silnoproud, slaboproud)	ČÁST: D.1.4.c	MĚŘÍTKO: 1:50	
VÝKRES: ELEKTROINSTALACE 1.PP a 1.NP			ČÍSLO VÝKRESU: D.1.4.c - E01