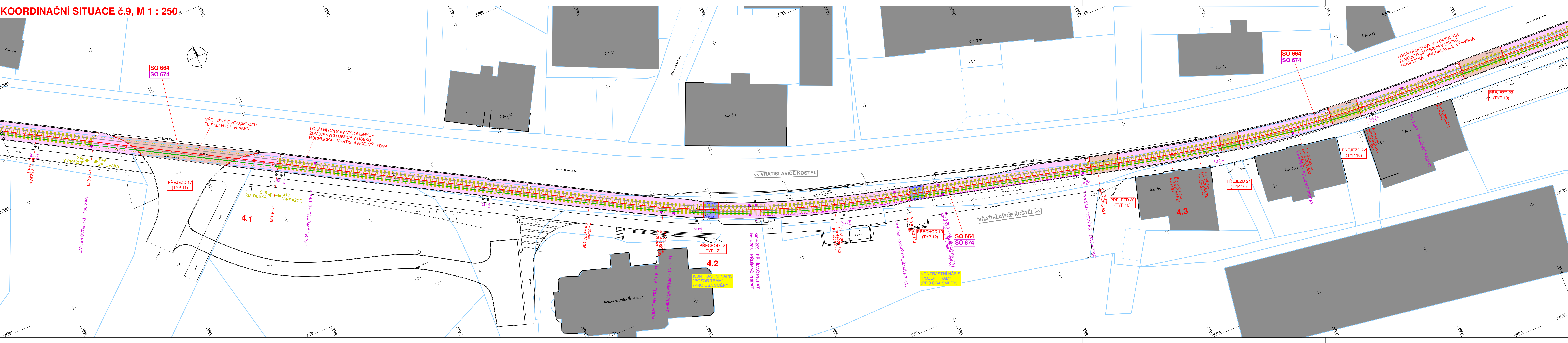


KOORDINAČNÍ SITUACE č.9, M 1 : 250



OSA – ROZCHOD 1435 mm	TRAMVAJOVÁ TRAT – OTEVŘENÝ SVRŠEK
STÁVAJÍCÍ KOLEJNICE	TRAMVAJOVÁ TRAT – LITÝ ASFALT – PŘEJEZD
DEMONTÁŽ STÁVAJÍCÍ KOLEJNICE	TRAMVAJOVÁ TRAT – LITÝ ASFALT – PŘECHOD
PŘESUNUTÁ KOLEJNICE S49 (49E1)	TRAMVAJOVÁ TRAT – ŽULOVÁ DLAŽBA K10
PŘESUNUTÁ KOLEJNICE NT1	VOZOVKA – ASFALTOVÝ KRYT
NOVÁ KOLEJNICE S49 (49E1)	CHODNÍK – BETONOVÁ DLAŽBA
NOVÁ KOLEJNICE NT1	ÚPRAVY PRO NEVIDOMÉ – RELIEFNI DLAŽBA
VÝHYBKOVÁ KONSTRUKCE	BETONOVÁ DLAŽBA HMATNÁ S VÝSTUPKY
PODÉLNÁ DRENÁŽ - DN150	STÁVAJÍCÍ ŽB. DESKA / "VUIS" PANELY
PODZEMNÍ VEDENÍ "PRIPAT"	STÁVAJÍCÍ OCELOVÝ Y-PRAŽEC
PODZEMNÍ VEDENÍ NN - VO	NOVÝ OCELOVÝ Y-PRAŽEC
PODZEMNÍ SDĚLOVACÍ VEDENÍ	

SEZNAM SO:

- SO 661 – Přerozhodování v úseku U Lomu – Nová Ruda
- SO 662 – Přerozhodování v úseku Nová Ruda – U Sila
- SO 663 – Přerozhodování v úseku U Sila – Rochlická
- SO 664 – Přerozhodování v úseku Rochlická – Dlouhomostecká
- SO 665 – Přerozhodování v úseku Dlouhomostecká – Vratislavice, výhybna
- SO 666 – Přerozhodování v úseku Vratislavice, výhybna – Proseč n.N., Peklo
- SO 671 – Úpravy trolejového vedení v úseku U Lomu – Nová Ruda
- SO 672 – Úpravy trolejového vedení v úseku Nová Ruda – U Sila
- SO 673 – Úpravy trolejového vedení v úseku U Sila – Rochlická
- SO 674 – Úpravy trolejového vedení v úseku Rochlická – Dlouhomostecká
- SO 675 – Úpravy trolejového vedení v úseku Dlouhomostecká – Vratislavice, výhybna
- SO 676 – Úpravy trolejového vedení a VO TT v úseku Vratislavice, výhybna – Proseč, Peklo

Výškový systém: Bpv
 Souřadnicový systém: S-JTSK


Objednatel:

**DOPRAVNÍ PODNIK MĚST
LIBERCE A JABLONCE NAD NISOU, a.s.**
 Mrštíkova 3
 461 71 Liberec III

Zhotovitel:

Valbek, spol. s r.o.
 Vaňurova 505/17
 460 02 Liberec 3

HIP:
 ING. T. LŽIČAR

	Vypracoval P. DVORSKÝ	Zak. číslo 20-L111-005
	Zodp. projektant ING. T. LŽIČAR	Datum 02/2021
	Tech. kontrola ING. J. HEJRAL	Stupeň DZS
	Akce ZMĚNA ROZCHODU KOLEJÍ TT LIBEREC – JABLONEC NAD NISOU, ÚSEK U LOMU – VRATISLAVICE, VÝHYBNA	Počet formátů 8 x A4
Zhotovitel: Valbek, spol. s r.o. Vaňurova 505/17 460 02 Liberec 3	Příloha KOORDINAČNÍ SITUACE č.9	Méřítka 1 : 250 Č. přílohy 3.9