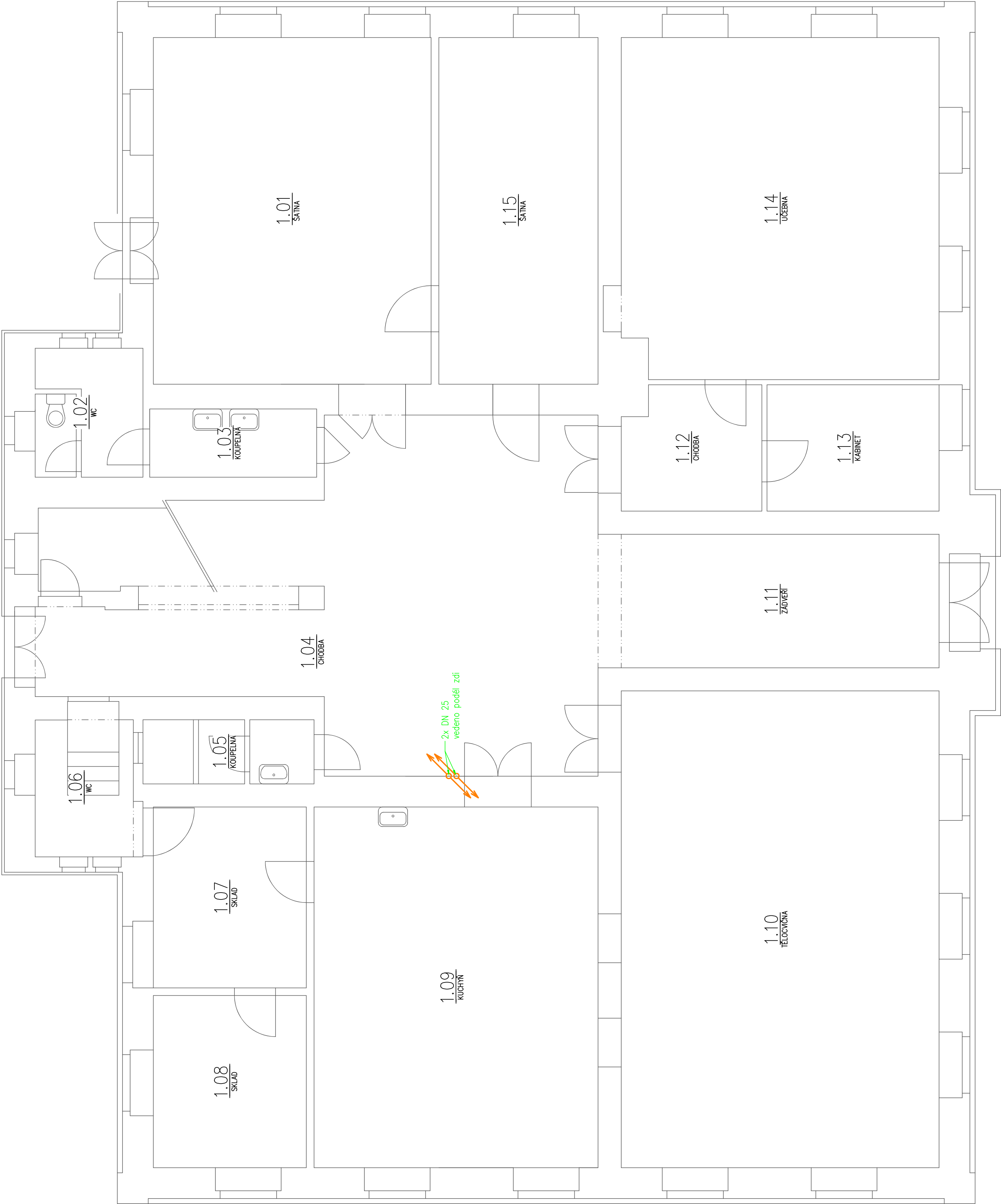


Tabulka místností			
Číslo	Název	Plocha	Podlaží
1.01	SÁLNA	36,52	1.NP
1.02	WC	5,27	
1.03	KOUPELNA	4,32	
1.04	CHODBA	47,07	
1.05	KOUPELNA	4,16	
1.06	WC	5,1	
1.07	SKLAD	10,49	
1.08	SKLAD	9,96	
1.09	KUCHYŇ	38,62	
1.10	TELOVÝČNA	57,44	
1.11	ZADVĚŘ	16,09	
1.12	CHODBA	6,41	
1.13	KABINET	8,24	
1.14	ÚČEBNA	40,8	
1.15	SÁLNA	20,92	



zodpovědný projektant: Tomaš Vele, ČKAIT 0501242	kreslí: Tomaš Vele, ČKAIT 0501242	kancelář: TEP Jablonec spol. s r.o. Přivratská 17, Jablonec nad Nisou tel: 483 710 226 mail: tep@tep-jbc.cz WWW.tep-jbc.cz	
		formát: A1	
stavěbník: Stavutární město Liberec: nam. Dr. E. Beneše 1/1, 460 59 Liberec 1 00262578	místo stavby: Základní škola Přivratská 17 460 07 Liberec VII-Horní Růžodol	datum: 6/2021	
		zakázka: 129	
akce: Výměna plynových kotlů a regulace	zást:	stupně: DPS	
		mřížko: č. plet.	
výkres: Plány a Přílohy		výkres č. 1:50	
		T-3	