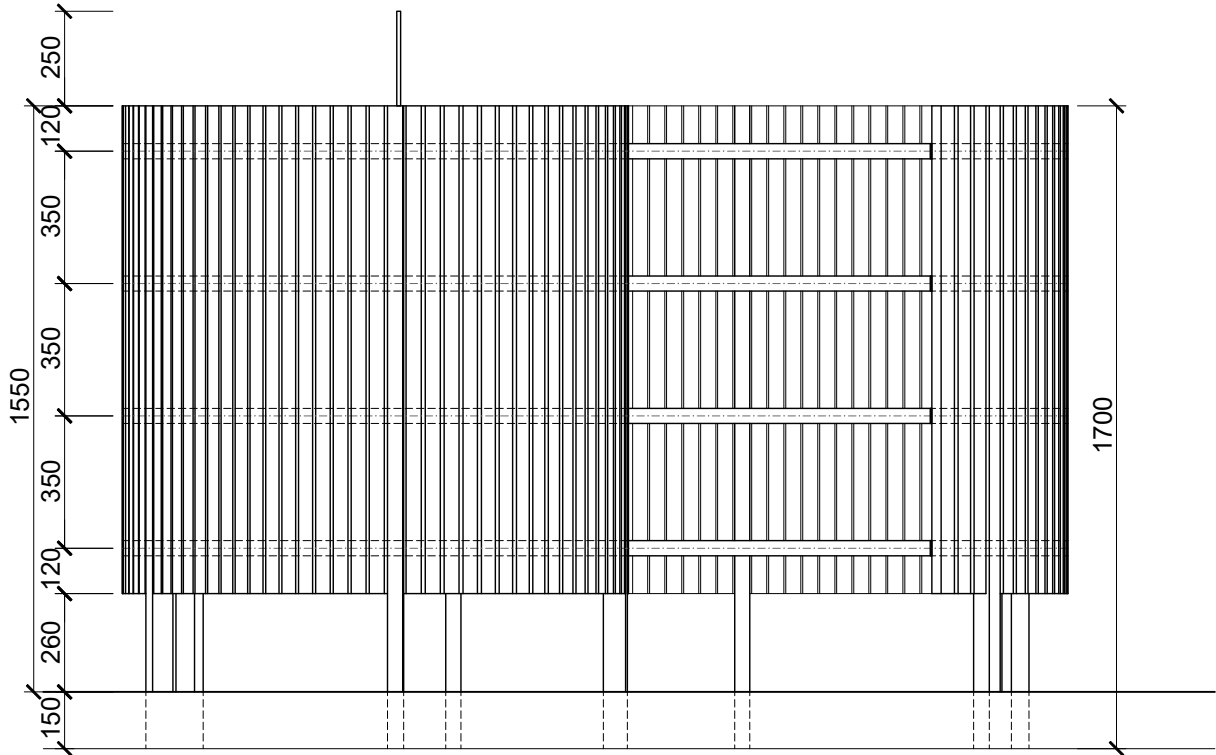


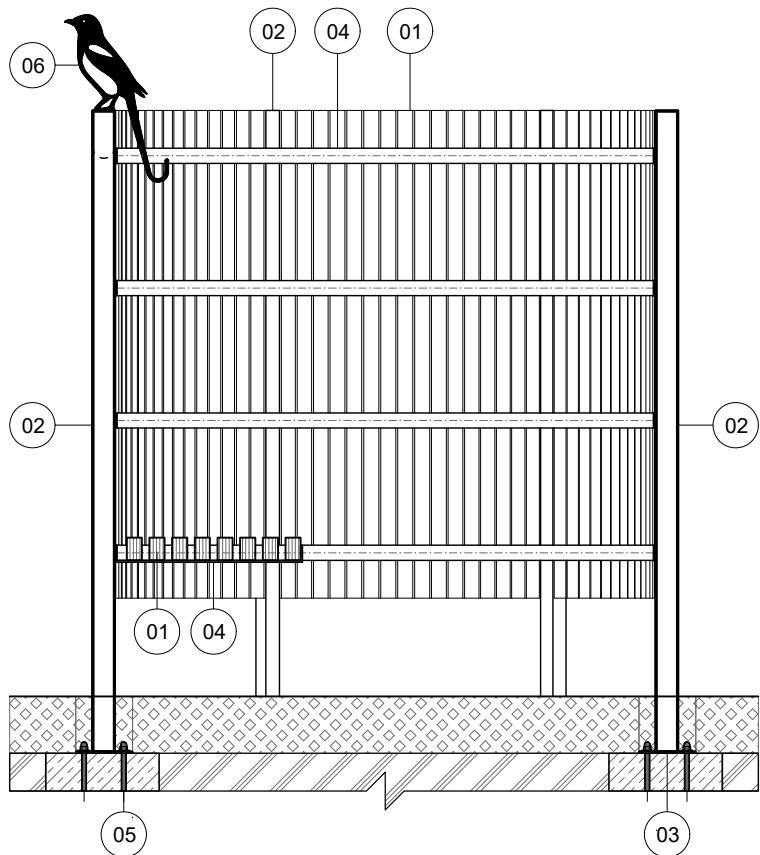
R13

P01

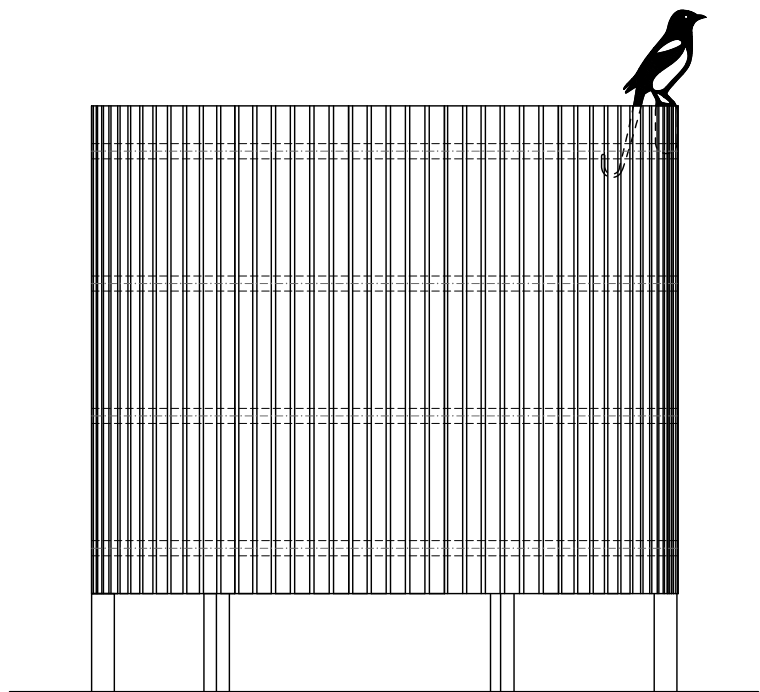
POHLED P01



ŘEZ 01



POHLED P02



M.13

PŘEVLEKÁRNA



LEGENDA

- 01 dřevěná dubová lať 40/60mm, povrchová úprava bezbarvý olej
- 02 ocelový profil JC 40/60/3, povrchová úprava žárový pozink + kovářská čern
- 03 navařený ocelový profil tl. 5mm, 150x150mm, 4x otvor D15mm povrchová úprava žárový pozink
- 04 ocelová pásovina tl 5mm, š.50mm, otvor D5mm kónický á 45mm povrchová úprava žárový pozink + kovářská čern
- 05 nerezová závitová tyč D12mm, kotvená na chemickou kotvu do základu, zakončená kloboučkovou maticí s podložkou
- 06 vyřízlá silueta z ocelového plochého profilu tl 5mm, povrchová úprava žárový pozink + kovářská čern

ZODPOVĚDNÝ PROJEKTANT MgA. Jakub Chuchlík autorizovaný architekt ČKA 04238 Mírové náměstí 492/11 466 01 Jablonec nad Nisou iucharchitektura@gmail.com +420 777 124 527		AUTORIZACE	
ZPRACOVATEL DOKUMENTACE MgA. Ida Chuchlíková +420 776 747 881 MgA. Jakub Chuchlík		SPOLUPRÁCE	
INVESTOR Statutární město Liberec KAM - kancelář architektury města Frýdlantská 183/4 460 59 Liberec I - Staré město			
PROJEKT ÚPRAVA OKOLÍ VESECKÉHO RYBNÍKU parc.č. 987/4, 987/5, 987/6, 1656/1, 1656/2, 1656/3, 1665, 1674, 1675/1, 1744, 1745, 1746, 1924, 1926/2, 1928, 1929, 1930, 1931, 1932, 1935, 1936, 1938, 1940/1, 1940/2, 1943, 1944, 1945, 1951, 1952, 1953, 1922, 1933, 1934, 1937, 1939, 1941, 1675/2 v k.ú. Vesec u Liberce, Liberec			
STUPEŇ JEDNOSTUPŇOVÁ DOKUMENTACE ÚPRAV			
VÝKRES M.13 - PŘEVLEKÁRNA			
MĚŘITKO 1:20	FORMÁT A3	DATUM 08 / 2021	REVIZE 00
OZNAČENÍ PŘÍLOHY D.1.1		ČÍSLO PARÉ	