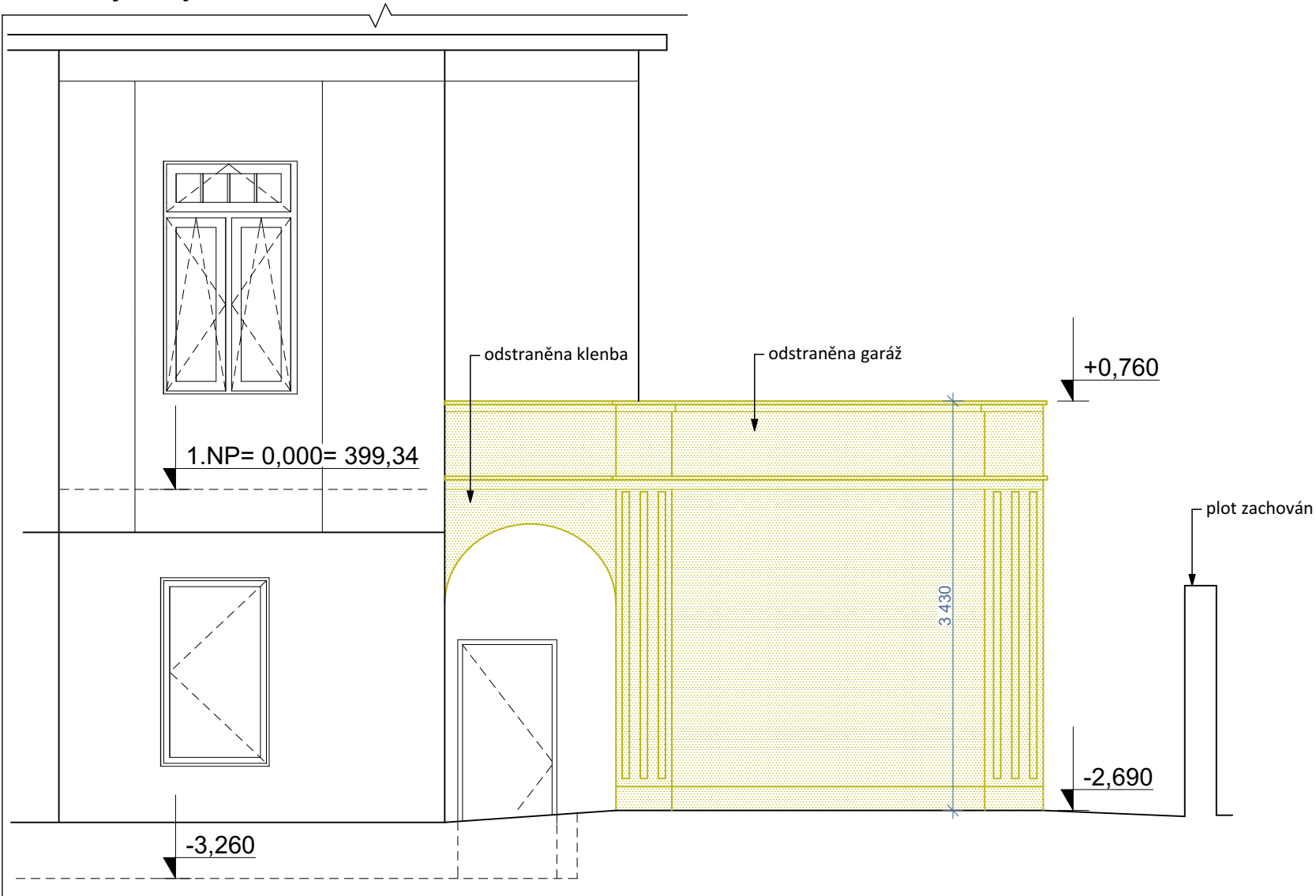
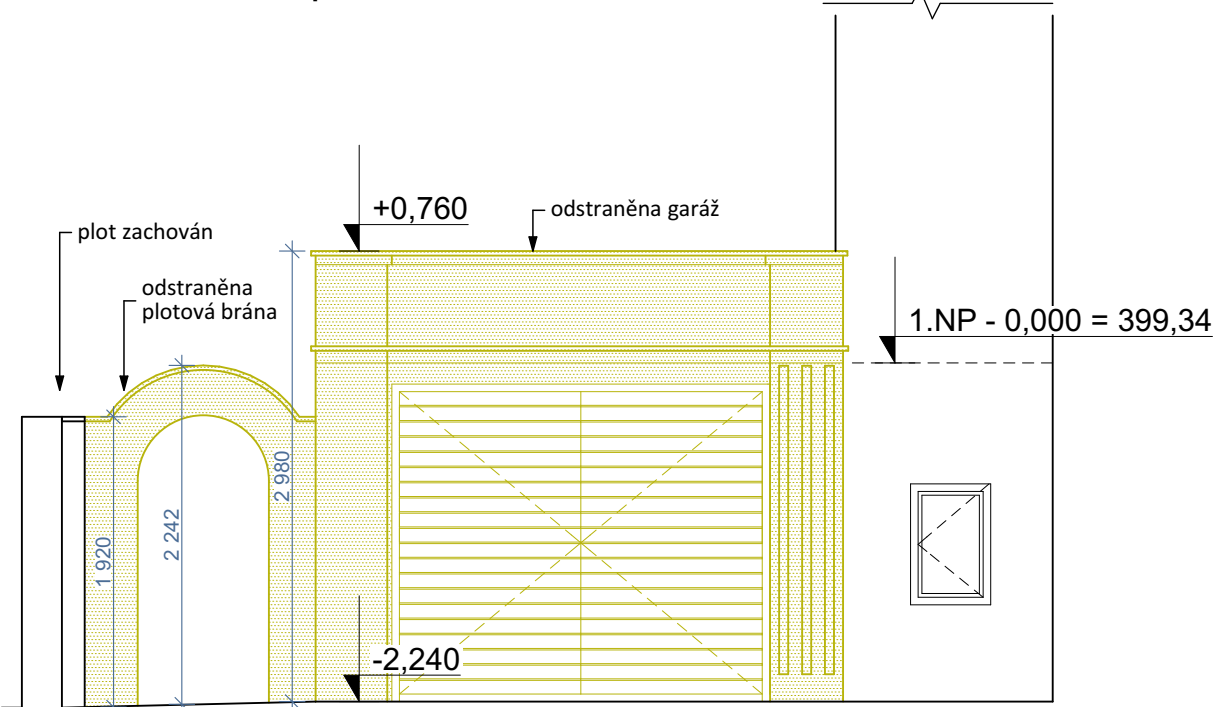


Pohled jihovýchodní



Pohled severozápadní



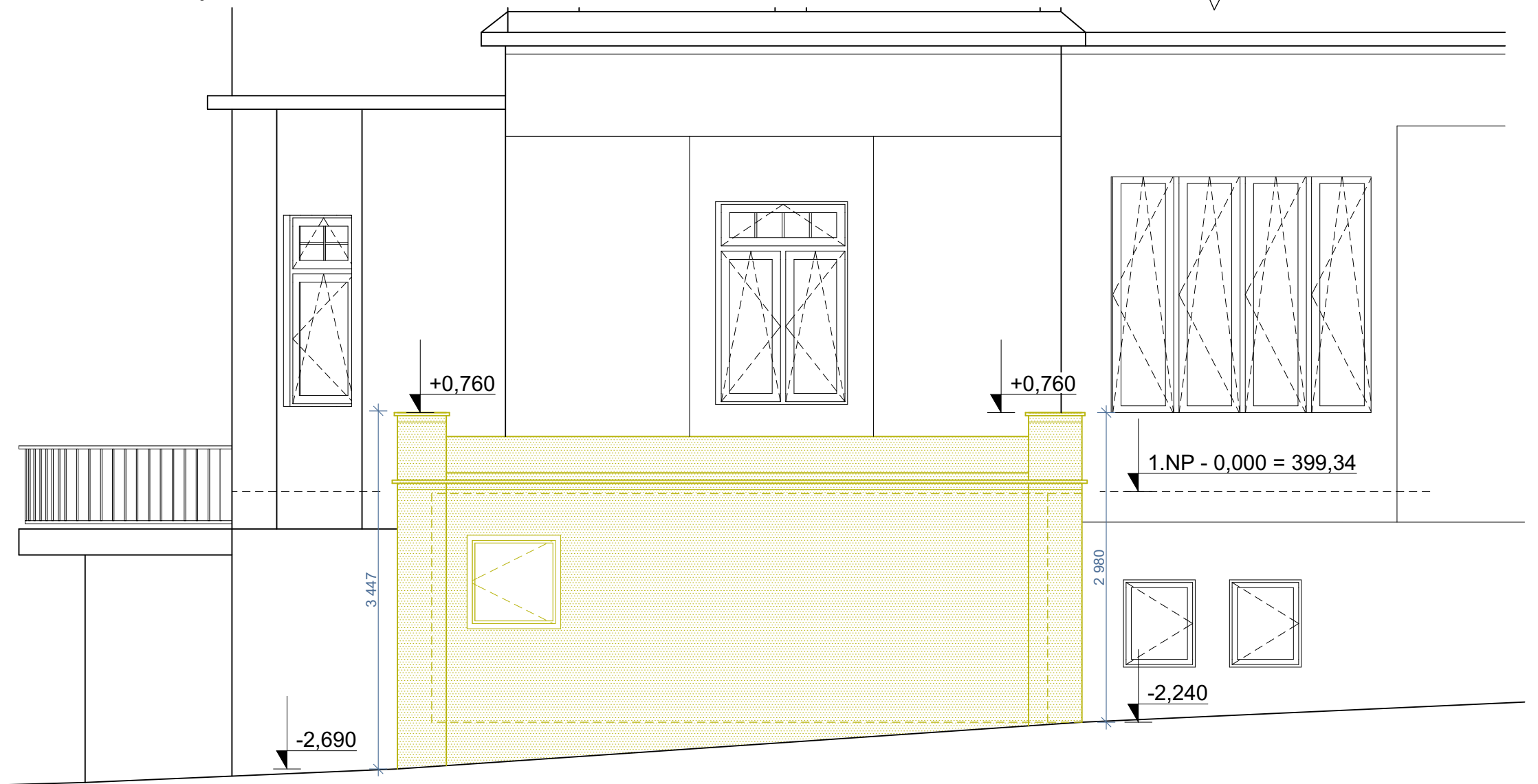
LEGENDA MATERIÁLŮ V ŘEZECH:

- STÁVAJÍCÍ ZDĚNÉ KONSTRUKCE BEZ ROZLIŠENÍ
- ODSTRANĚNÉ ZDĚNÉ KONSTRUKCE  
keramická cihla plná

LEGENDA MATERIÁLŮ V POHLEDECH

- ODSTRANĚNÉ OPLECHOVÁNÍ ŘÍMS, ATIK
- ODSTRANĚNÁ HYDROIZOLACE Z ASFALTOVÝCH PÁSŮ
- ODSTRANĚNÉ SVISLÉ KONSTRUKCE

Pohled severovýchodní



Informace z tohoto dokumentu mohou být použity jen v souvislosti s tímto projektem. Informace na tomto dokumentu nesmí být svévolně pozměněny, doplněny nebo odstraněny. V případě, že bude potřebné provést jakékoliv změny v tomto dokumentu, jediným autorizovaným subjektem k těmto úkonům je hlavní projektant. Žádné prvky, data ani jiné informace z této dokumentace nesmí být kopiovány, anebo použity pro jiné projekty bez výslovného předešlého souhlasu hlavního projektanta. Před zahájením prací nutno ověřit veškeré rozměry na stavbě a případné nesrovnalosti konzultovat s projektantem. Dokumentace pro provedení stavby nezahrnuje dodavatelskou dílenskou a montážní dokumentaci. Stavební práce budou provedeny dle platných právních předpisů a technických norem. Na výkresech jsou specifikovány minimální požadované standardy výrobků. Pro realizaci vlastního předmětu je možné použití i jiných, kvalitativně a technicky srovnatelných řešení a výrobků. Zpracovatel nabídky je povinen posoudit věcnou náplň i výměry uvedené v tabulce ve vazbě na dostupnou platnou projektovou dokumentaci a skutečný stav výstavby v době zpracování nabídky a v případě zjištěných nesrovnalostí tyto uvést ve zvláštní příloze nabídky. Pokud tak neučiní, nebude brán zřetel na jeho případné požadavky na eventuální vícepráce.

VÝŠKOVÝ SYSTÉM BALT PO VYROVNÁNÍ, +/-0,00 = 399,34 m n.m.

NÁZEV AKCE:

**MŠ Nad přehradou, Liberec - demolice garáže**

INVESTOR:

**Statutární město Liberec**

nám. Dr. E. Beneše 1 Liberec 460 59  
tel: +420 485 243 428 email: #Email na klienta

ZPRACOVATEL ČÁSTI:

**Ing. arch. Jan Heller**

Zelená 400/6 Hradec Králové 500 04  
tel.: +420 724 590 067 email: info@heller-architekti.cz

STUPEŇ:

**Dokumentace bouracích prací**

ČÁST:

**D DOKUMENTACE STAVEBNÍCH OBJEKTŮ**

ČÍSLO PARÉ VYPRACOVAL:  
Bc. Jiří Nejezchleb, Ing. arch. Jan Heller  
MĚŘÍTKO:  
1:50  
DATUM:  
05-2020

ČÍSLO VÝKRESU:

**D.B.2.**

NÁZEV VÝKRESU:

**Pohledy**