

Jizerský potok ř.km 0,399 – 0,435



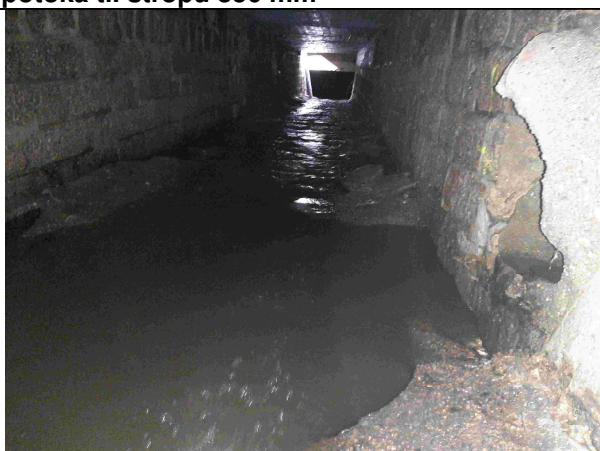
Pohled na vytyčenou nátrž levobřežní zdi na úrovni stávajícího terénu (navážky)



Pohled stávajícím vlezem do zakrytého profilu potoka tl. stropu 350 mm



Detailní pohled na poškozenou nátrž a dno potoka



Celkový pohled na poškozené dno směrem od nátrže po toku potoka



Celkový pohled na poškozenou nátrž