

SITUACE 1

FRÉZOVÁNÍ LOKÁLNÍ/PLOŠNÉ V TL. PR. DO 90 MM (TL. MŮŽE BÝT UPRAVENA DLE STÁV. MATERIÁLOVÉ SKLADBY AC. SOUVRSTVÍ)  
REPROFILACE/ODSTRANĚNÍ UVOLNĚNÝCH ČÁSTÍ  
KONSTRUKCE Č.1:

ASFALTOVÝ BETON PRO OBRUSNÉ VRSTVY	ACO 11	40 MM	ČSN EN 13 108-1
SPOJOVACÍ POSTŘÍK MODIFIK. ASF. EMULZÍ 0,30KG/M2	PS		ČSN 73 6129
ASFALTOVÝ BETON PRO LOŽNÉ VRSTVY	ACL 16+	50 MM	ČSN EN 13 108-1
SPOJOVACÍ POSTŘÍK ASF. EMULZÍ 0,30KG/M2	PS		ČSN 73 6129
CELKEM		90 MM	

KONSTRUKCE Č.2:

FRÉZOVÁNÍ LOKÁLNÍ/PLOŠNÉ V TL. DO 90 MM (TL. MŮŽE BÝT UPRAVENO DLE STÁV. MATERIÁLOVÉ SKLADBY AC. SOUVRSTVÍ)  
REPROFILACE/ODSTRANĚNÍ UVOLNĚNÝCH ČÁSTÍ

ASFALTOVÝ BETON PRO OBRUSNÉ VRSTVY	ACO 11	40 MM	ČSN EN 13 108-1
SPOJOVACÍ POSTŘÍK MODIFIK. ASF. EMULZÍ 0,30KG/M2	PS		ČSN 73 6129
ASFALTOVÝ BETON PRO LOŽNÉ VRSTVY	ACL 16+	50 MM	ČSN EN 13 108-1
SPOJOVACÍ POSTŘÍK ASF. EMULZÍ 0,30KG/M2	PS		ČSN 73 6129
SANACE NESTMELENÉ VRSTVY ŠDA FR.0/63 MM, (ŠDA)	ŠDA	250 MM	ČSN EN 13285, ČSN EN 13242+A1
CELKEM		340 MM	

POPIS ÚPRAVY, OBNOVY A OPRAVY V RÁMCÍ SOUVISLÉ ÚDRŽBY:

VĚTEV "A"

- plošné/lokální frézování stávajícího asfaltového betonu v tl. do 90 mm - intravilán zastavěná část /obrusná+ložní vrstva/, vyrovnnání, reprofilace
- Čištění nezpevněných krajnic, zpevnění krajnic z R-mat v tl. 100 mm
- oprava a obnova okraje vozovky, lokální sanace stávajících konstrukčních vrstev vozovky, konstrukce vozovky č.2
- doplnění kamenných krajníků 300-600/200/130 mm do betonu C20/25nXF3
- přídlažba z kostek kamenných drobných do betonu C20/25nXF3, šíře 0.25-0.50 m
- realizace liniového odvodňovače vody D400, DN 300, do betonu z C20/25nXF3
- vyčištění podkladu, zametání podkladu pro pokládku ložní vrstvy
- aplikace spojovacího postřiku pro ložní vrstvu
- pokládka ložní asfaltové vrstvy v pr.tl. 50 mm
- výšková úprava uličních znaků
- aplikace spojovacího postřiku pro obrusnou vrstvu
- pokládka obrusné asfaltové vrstvy v tl. 40 mm
- realizace nezpevněné krajnice z R-mat v tl.min. 100 mm

LEGENDA:

ASFALTOBETONOVÉ SOUVRSTVÍ  
ACO 11+ V TL.40 MM, ACL 16+ V TL.50 MM

ASFALTOBETONOVÉ SOUVRSTVÍ VČ. OBNOVY OKRAJE VOZOVKY  
ACO 11+ V TL.40 MM, ACL 16+ V TL.50 MM, ŠDA FR.0/63 MM V TL.250 MM

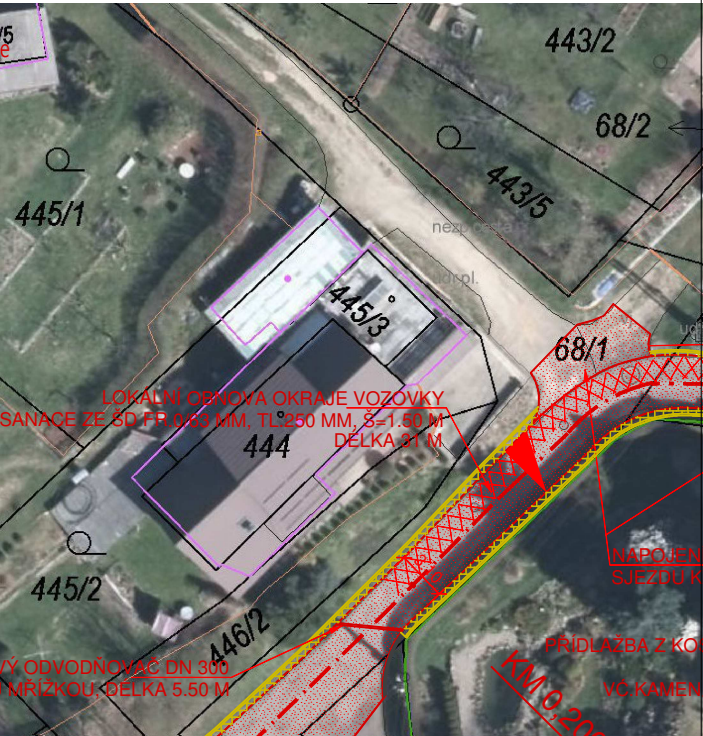
ASFALTOBETONOVÉ SOUVRSTVÍ  
RECYKLACE ZA STUDENA

ZPEVNĚNÍ KRAJNICE Z R-MAT

KAMENNÝ KRAJNÍK 300-600/250/130 MM DO BETONU C20/25nXF3

PŘÍDLAŽBA K KAMENNÝCH KOSTEK DROBNÝCH DO BETONU C20/25nXF3  
DO BETONU C20/25nXF3

LINIOVÝ ODVOŇOVAČ VODY, D400, DN 300



POZN : PŘED ZAHÁJENÍM ZEMNÍCH PRACÍ SI ZHOTOVITEL ZAJISTÍ VYJÁDŘENÍ  
O EXISTENCI INŽ. SÍTÍ A JEJICH VYTÝČENÍ.

ROZSAH SANACÍ KONSTRUKČNÍCH VRSTEV VOZOVKY BUDE PŘED ZAHÁJENÍM  
PŘÍPADNĚ PO ODFRÉZOVÁNÍ PRACÍ UPŘESNĚN INVESTOREM NEBO TDI.

Vypracoval	Bc.Miroslav Ira	<div><div></div><div>Miroslav Ira projektová a inženýrská činnost ve výstavbě Sokolská 1149/26 46001 Liberec 1</div></div>
Projektant	Bc.Miroslav Ira	
Objednatel:	STATUTÁRNÍ MĚSTO LIBEREC	
Název akce	OPRAVA A OBNOVA MÍSTNÍ KOMUNIKACE NA SKŘIVANECH V LIBERCI PO PŘÍVALOVÝCH DEŠTÍCH 2021	
Obsah:	ORIENTAČNÍ SITUACE	Stupeň: <b>TECHNICKÁ POMOC</b>
		Datum: <b>12/2022</b> Kóty v:
		Měř: Formát: <b>A3</b>
		Č.v. <b>E2.</b>