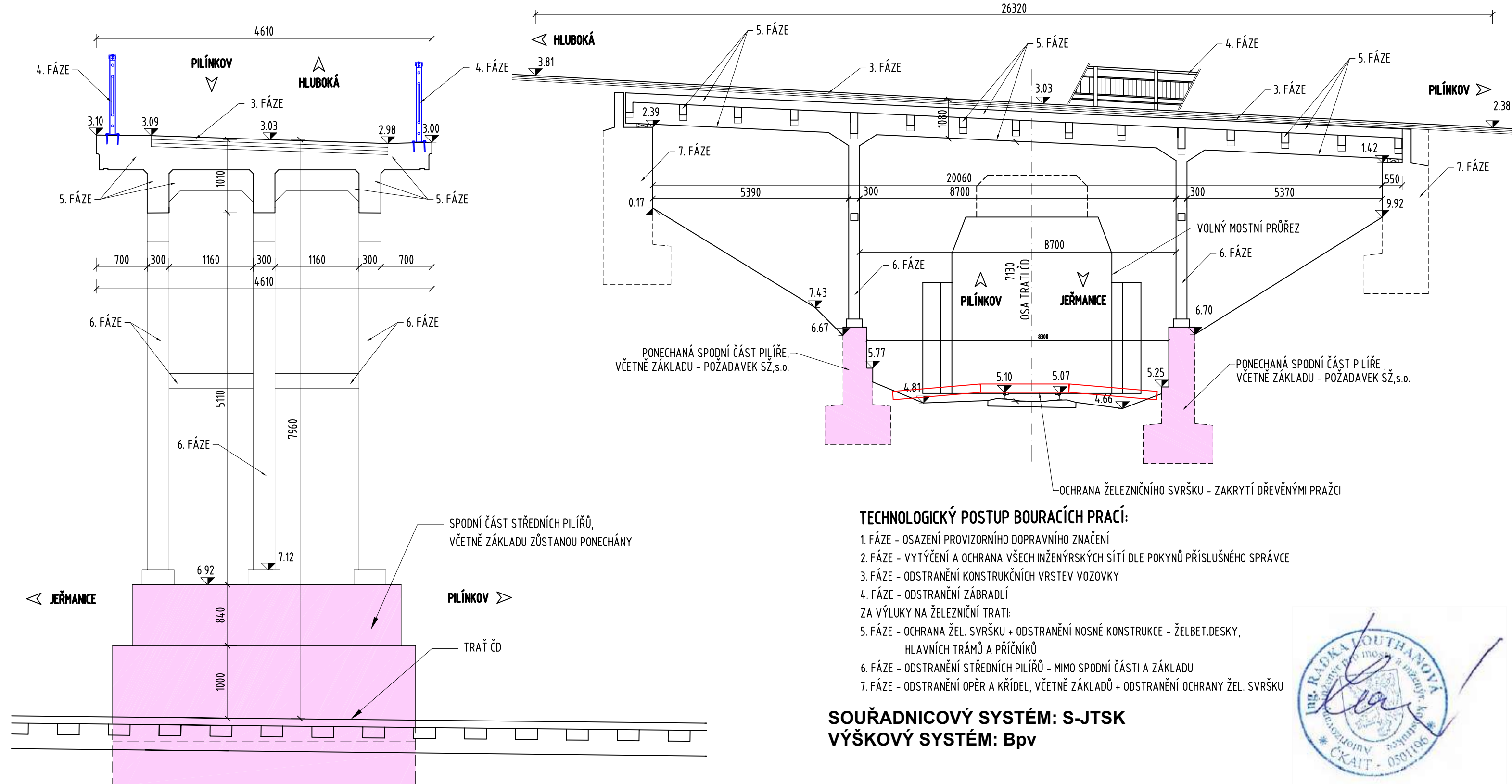


PODÉLNÝ ŘEZ 1:50

PŘÍČNÝ ŘEZ 1:100



POZNÁMKA:

- pro vlastní realizaci musí vybraný zhotovitel zpracovat RDS (realizační dokumentaci stavby) doplněnou VTD (výrobně technickou dokumentací) a TP (technologickými postupy), které budou před zahájením prací schváleny Správou železnic s.o

- tato PD předpokládá využití této techniky: rychlonakladače JCB SUPRA cx, pásový bagr Caterpillar 323 Long Reach, pásový bagr Caterpillar 312C, hydraulické kladivo + hydraulické nůžky a jeřábová technika

TECHNOLOGICKÝ POSTUP BOURACÍCH PRACÍ:

1. FÁZE - OSAZENÍ PROVIZORNÍHO DOPRAVNÍHO ZNAČENÍ
2. FÁZE - VYTÝČENÍ A OCHRANA VŠECH INŽENÝRSKÝCH SÍTÍ DLE POKYNŮ PŘÍSLUŠNÉHO SPRÁVCE
3. FÁZE - ODSTRANĚNÍ KONSTRUKČNÍCH VRSTEV VOZOVKY
4. FÁZE - ODSTRANĚNÍ ZÁBRADLÍ ZA VÝLUKY NA ŽELEZNIČNÍ TRATI:
5. FÁZE - OCHRANA ŽEL. SVRŠKU + ODSTRANĚNÍ NOSNÉ KONSTRUKCE - ŽELBET.DESKY, HLAVNÍCH TRÁMŮ A PŘÍČNÍKŮ
6. FÁZE - ODSTRANĚNÍ STŘEDNÍCH PILÍŘŮ - MIMO SPODNÍ ČÁSTI A ZÁKLADU
7. FÁZE - ODSTRANĚNÍ OPĚR A KŘÍDEL, VČETNĚ ZÁKLADŮ + ODSTRANĚNÍ OCHRANY ŽEL. SVRŠKU

SOUŘADNICOVÝ SYSTÉM: S-JTSK
VÝŠKOVÝ SYSTÉM: Bpv



SO 001

Odstranění mostu LB - 222

<div><div>RAI</div><div>PROJEKT</div><div>MOSTY A INŽENÝRSKÉ KONSTRUKCE</div></div> <div>Pod Vodárnou 4746 466 05 Jablonec nad Nisou +420 734 158 363</div>	vypracoval	ING.R.LOUTHANOVÁ	investor	SM LIBEREC
	zodp. projektant	ING.R.LOUTHANOVÁ	zak. číslo	21-063
	akce :		datum	10/2021
	Rekonstrukce mostu přes trat' ČD v ul. Ke Hluboké - odstranění stavby		stupeň	BOURACÍ PRÁCE
			měřítko	1:50, 100
	příloha:		č. přílohy:	paré:
Technologický postup bouracích prací		D.5.		