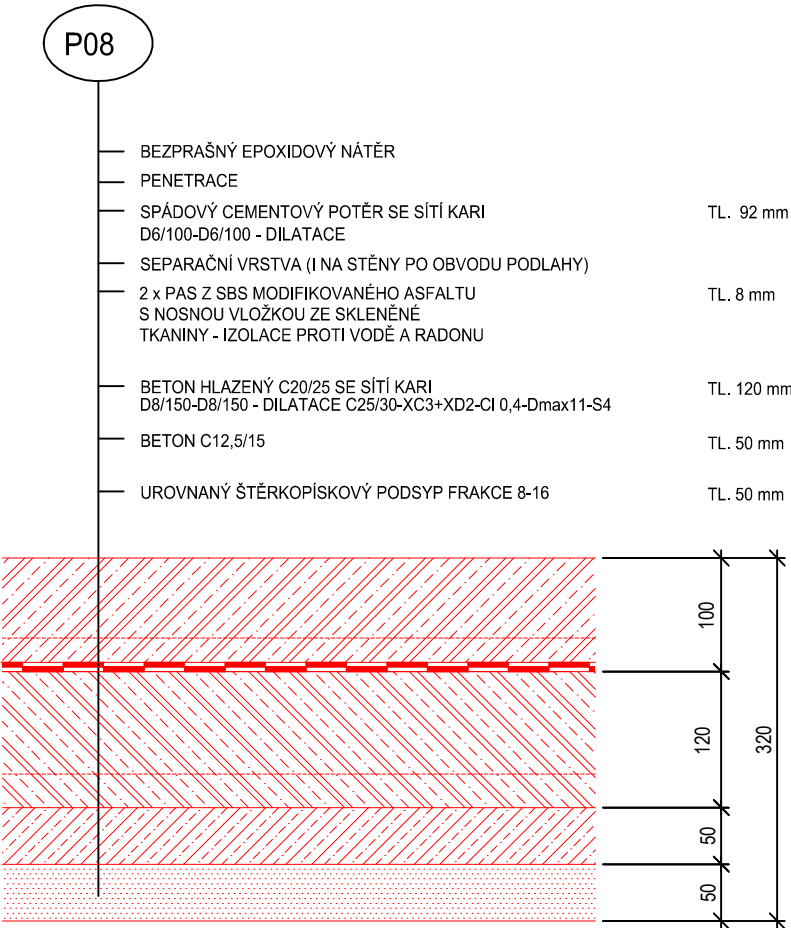


LEGENDA MATERIÁLŮ:

	STÁVAJÍCÍ ŽELEZOBETONOVÉ KONSTRUKCE		ŽELEZOBETONOVÉ KONSTRUKCE
	STÁVAJÍCÍ BETONOVÉ KONSTRUKCE		BETONOVÉ KONSTRUKCE
	STÁVAJÍCÍ ZDĚNÉ KONSTRUKCE Z CP, TVÁRNIC BETONOVÝCH		ZDIVO TL. 190 MM Z CIHEL A TVÁRNIC BETONOVÝCH NA CEMENTOVOU MALTU MC 10 MPa, SPÁROVANÉ
	STÁVAJÍCÍ ZDĚNÉ KONSTRUKCE		ZHUTNĚNÝ ZÁSYP ŠTERKOPÍSEK
	PŮVODNÍ SKLADBA POD PODLAHOU		HYDROIZOLACE

P 08 - EPOXIDOVÝ NÁTĚR
SUCHÉ PROSTŘEDÍ
VYTÁPĚNÝ PROSTOR NA TERÉNU - BEZ PODLAHOVÉHO TOPENÍ
TECHNICKÉ ZÁZEMÍ



VŠECHNY VÝROBKY ZABUDOVÁVANÉ DO STAVBY BUDOU PŘEDEM VYZORKOVÁNY A ODSOULASENY INVESTOREM. PRO JEDNOTLIVÉ ČÁSTI STAVBY A JEDNOTLIVÉ PROFESE BUDE VYPRACOVÁNA PŘÍSLUŠNÁ VÝROBNÍ DOKUMENTACE A KOTEVNÍ PLÁNY. TATO DOKUMENTACE BUDE ROVNĚŽ ODSOULASENA INVESTOREM. HYDROIZOLAČNÍ A ZÁROVEŇ PROTIRADONOVÁ IZOLACE POD NOVOU PODLAHOU BUDE U PONECHÁVANÝCH SVISLÝCH NOSNÝCH KONSTRUKCÍ, STĚNÁCH A SLOUPECH, ZAKONČENA DLE DETAILU ZOBRAZENÉHO NA SAMOSTATNÉM VÝKRESU.

±0,000 = 367,45 m.n.m.

PROFESE PŘEDINVESTICE - STAVEBNÍ ŘEŠENÍ				
HLAVNÍ INŽENÝR PROJEKTU	ING. TOMÁŠ MRÁZEK			
VYPRACOVAL	ING. RADEK JANDL a kol.			
STAVEBNÍK	STATUTÁRNÍ MĚSTO LIBEREC, nám. Dr. E. BENEŠE 1, 46059 LIBEREC 1			
STAVBA REKONSTRUKCE A STAVEBNÍ ÚPRAVY MĚSTSKÉHO PLAVECKÉHO BAZÉNU V LIBERCI			ČÍS.ZAKÁZKY	1323/03/1
SO 01 PŘEDINVESTICE			DRUH PROJEKTU	DPS
			DATUM	01/2024
			FORMÁT A4	2
			MĚŘÍTKO	1:50
NÁZEV VÝKRESU PŘEDINVESTICE - PŘÍČNÝ ŘEZ, SKLADBA PODLAHY			ZMĚNA	
			ČÁST D.1.1	Č. VÝKRESU 11