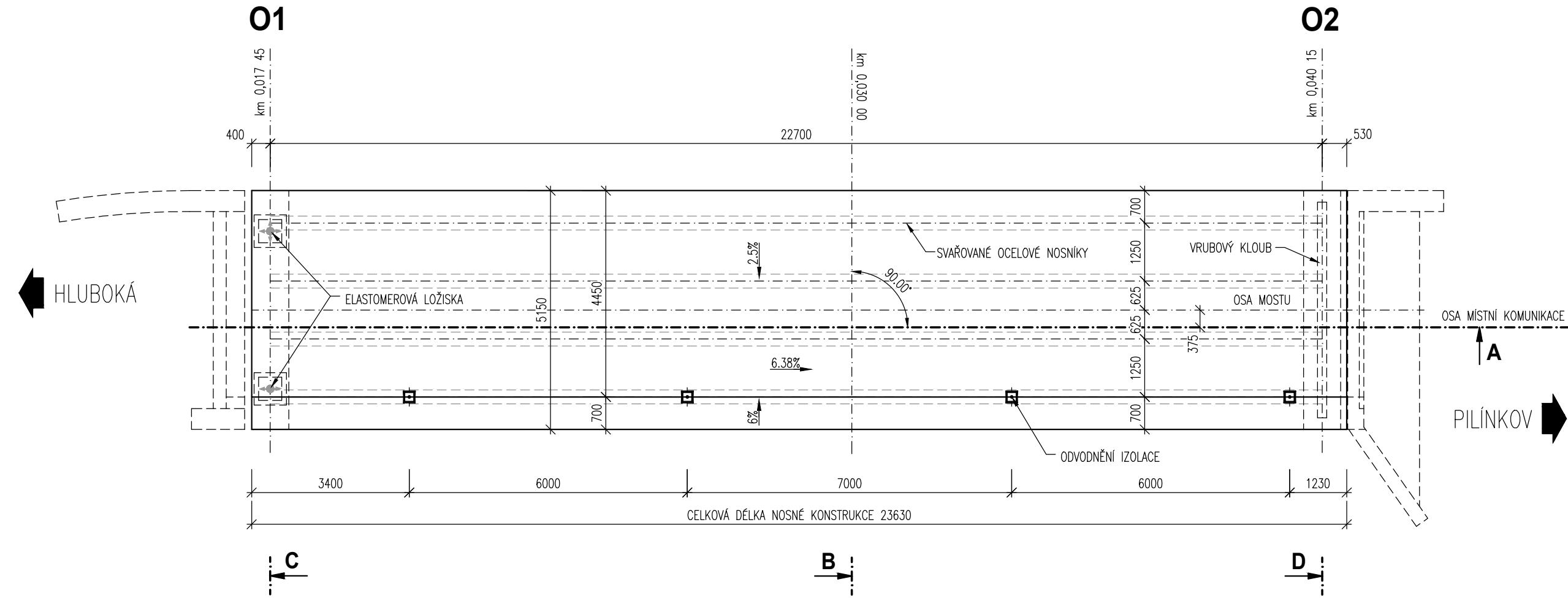
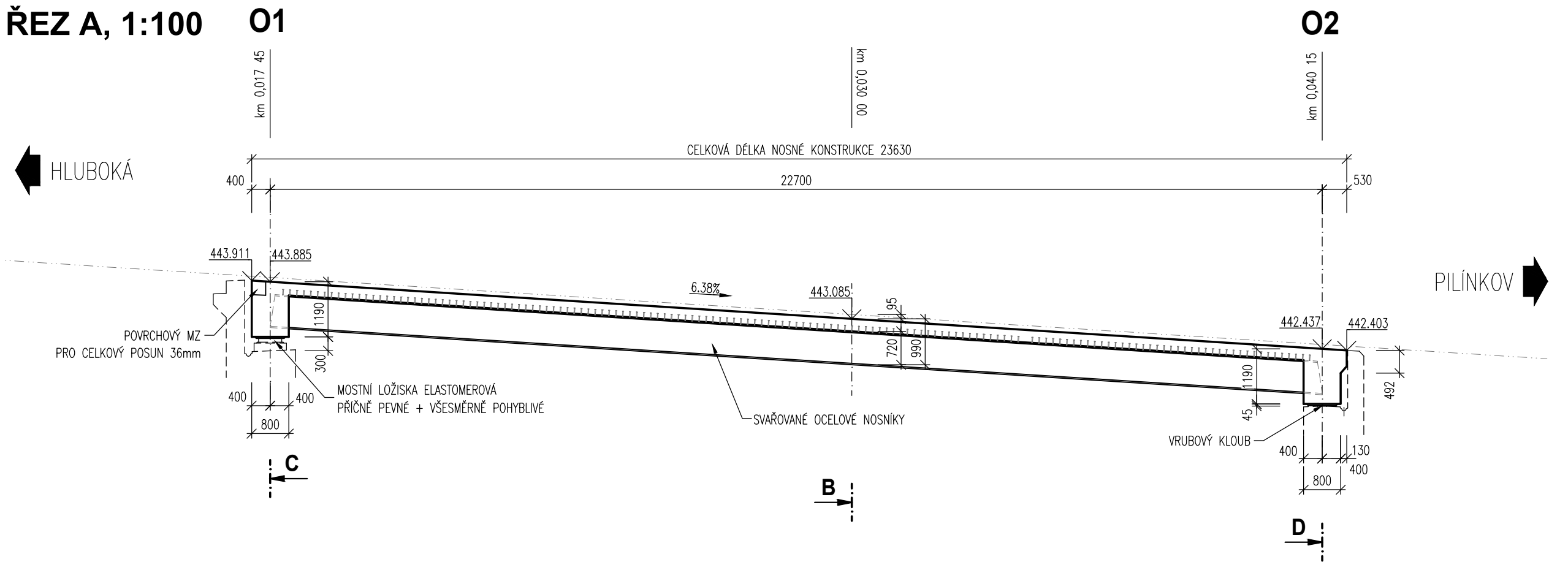


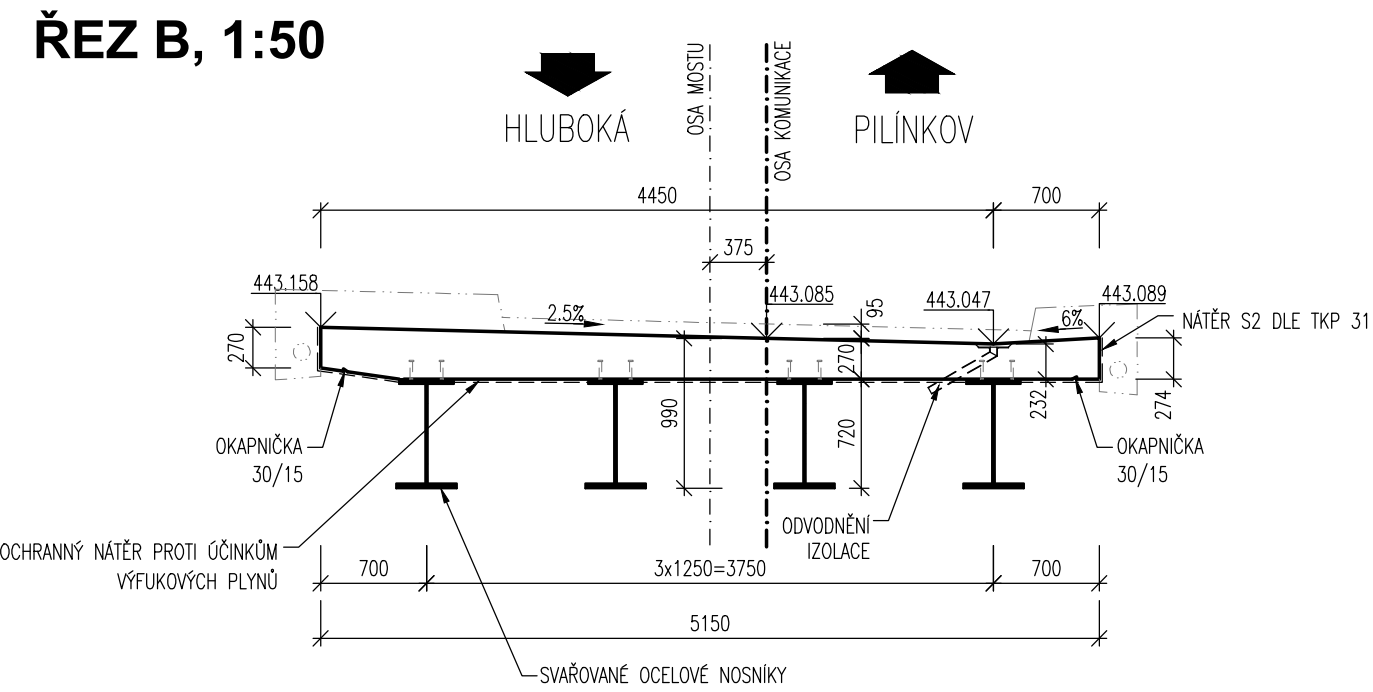
PŮDORYS, 1:100



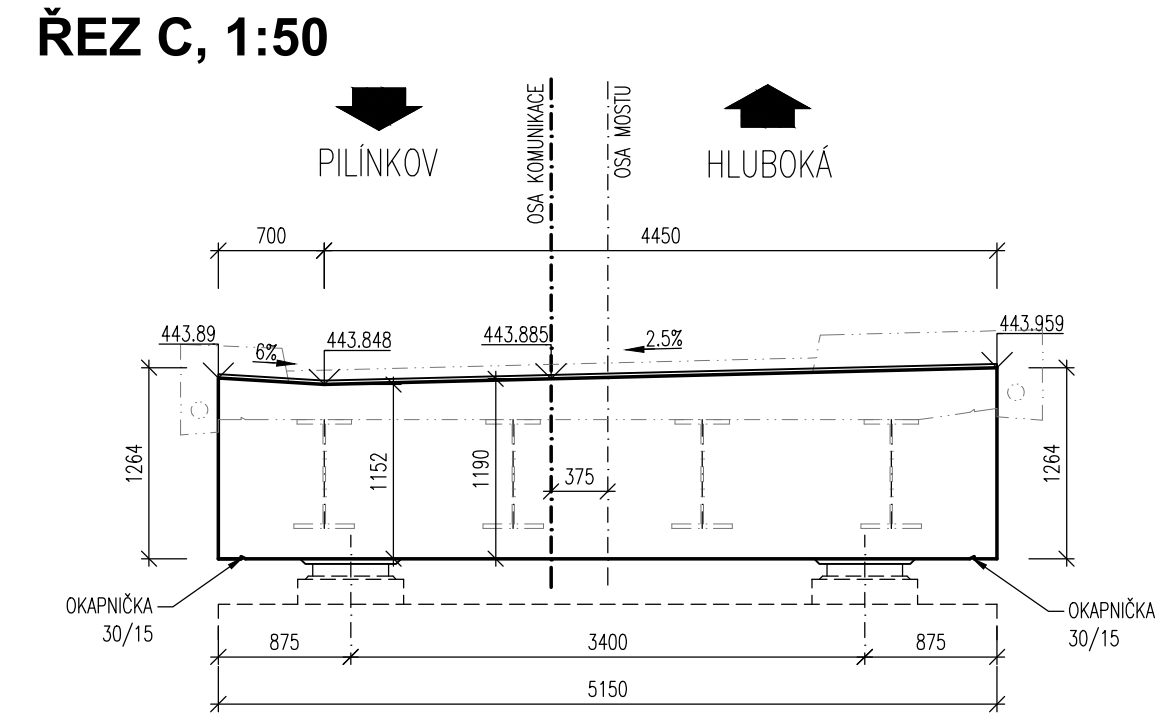
ŘEZ A, 1:100



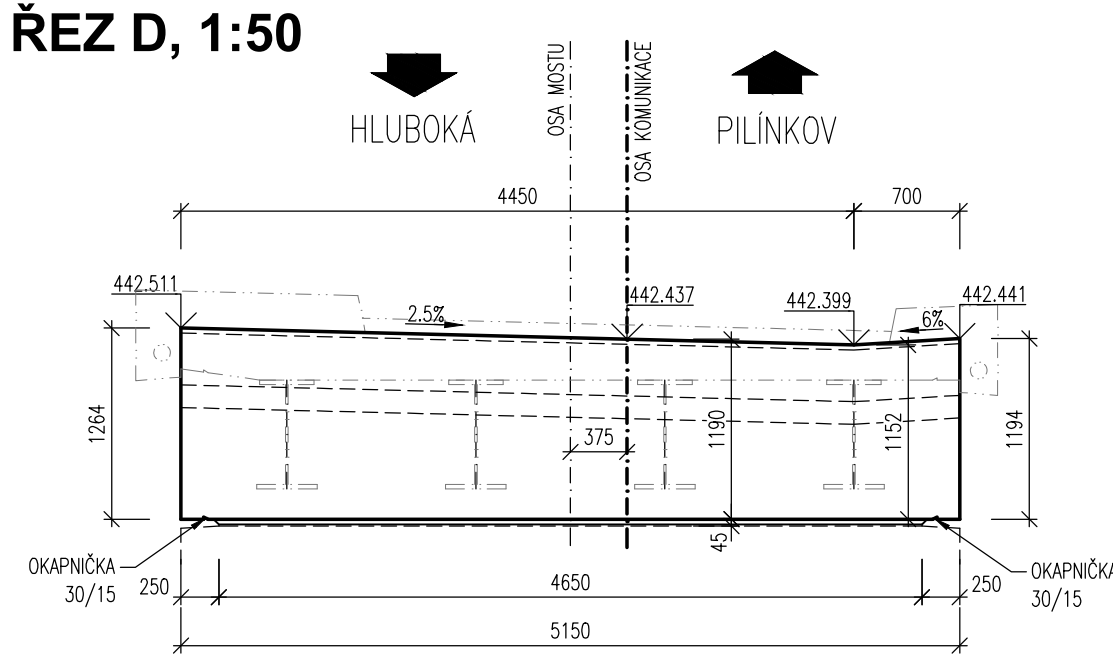
ŘEZ B, 1:50



ŘEZ C, 1:50



ŘEZ D, 1:50



BETON DLE ČSN EN 206 A TKP 18:

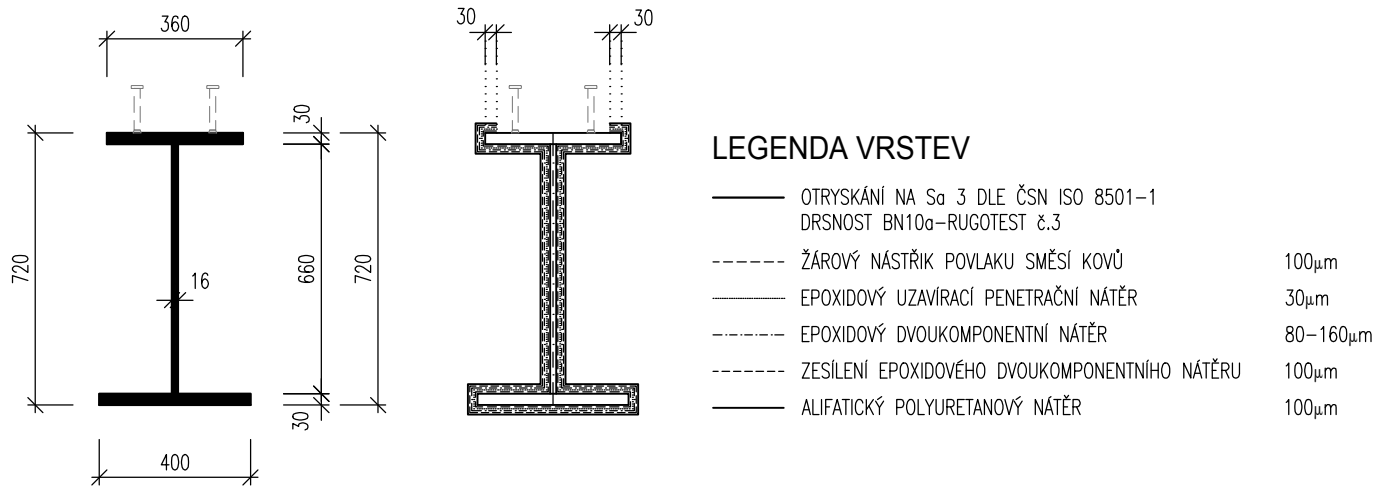
C 30/37 - XC3 / XD1 / XF2

VÝZTUŽ B 500B

OCELOVÉ NOSNÍKY OCEL S 355 J2

SPŘAHOVACÍ TRNY OCEL 11 343

DETAIL PRŮŘEZU NOSNÍKŮ A SCHÉMA PKO, 1:20



POZNÁMKY:

- POKUD NENÍ UVEDENO JINAK, JE ZKOŠENÍ HRAN 20/20 mm.
- KATEGORIE POVRCHOVÝCH OPRAV (POUŽITÉ TYPY BEDNĚNÍ) VIZ TECHNICKÁ ZPRÁVA.
- VŠECHNY HRANY OCELOVÝCH KONSTRUKCÍ KTERÉ NEBUDOU ROZTAVENY VE SVARECH ANI ZALITY BETONEM MUSÍ BÝT ZABROUŠENY NA POLOMĚR R=2mm.
- VŠECHNY VELIKOSTI SVARŮ, SVÁŘECÍ POSTUPY A ZPŮSOBY ZAVÁŘENÍ OCELOVÉ KONSTRUKCE BUDOU OBSAHEM VÝROBNĚ TECHNICKÉ DOKUMENTACE A TECHNOLOGICKÉHO PŘEDPISU VÝROBY OCELOVÉ KONSTRUKCE. PŘED ZAHÁJENÍM VÝROBY PŘEDLOŽI ZHOTOVITEL VTD A TPJ KE SCHVÁLENÍ.

LEGENDA LOŽISEK

- ELASTOMEROVÉ LOŽISKO JEDNOSMĚRNĚ POHYBLIVÉ
- ELASTOMEROVÉ LOŽISKO VŠESMĚRNĚ POHYBLIVÉ

SOUŘADNICOVÝ SYSTÉM: S-JTSK
VÝŠKOVÝ SYSTÉM: Bpv

SO 201

Most LB - 222

RAI PROJEKT <small>PŮJOBY A INŽENÝRSKÉ KONSTRUKCE</small>	vypracoval	ING.P.KOBZA	investor	SM LIBEREC
	zodp. projektant	ING.R.LOUTHANOVÁ	zak. číslo	19-004
	akce :	Rekonstrukce mostu přes železniční trať, MK Ke Hluboké - Liberec	datum	04/2020
	příloha:	Výkres tvaru nosné konstrukce	stupeň	DŮR, DSP, PDPS
Pod Vodárnou 4746 466 05 Jablonec nad Nisou +420 734 158 363			měřítka	1:100, 1:50
			č. přílohy:	paré:
				D.1.2.8