

Provádění stavby

PROJEKT:

Kulturně kreativní centrum Linserka

Adresa: Resslova 271 / 6
460 07 Liberec
č.p.p.; k.ú.: 1628; Liberec [682039]

STAVEBNÍK:

STATUTÁRNÍ MĚSTO LIBEREC

Nám. Dr. E. Beneše 1
460 59
Liberec

GENERÁLNÍ PROJEKTANT:

Ing. arch. **Vojtěch Jan Stoklasa**
Masarykova 699/9
460 01
Liberec

ČKA 05004
8vu9tfr
+420 737 319 799
stoklasa@atelier-jaroslav.cz

AUTOŘI:

Ing. arch. **Vojtěch Jan Stoklasa** / ČKA 05004
Masarykova 699/9
460 01 Liberec

VÝKRES:

D.1.1c.5 Truhlářské výrobky

MĚŘÍTKO:

PROJEKČNÍ KANCELÁŘ:

atelier_jaroslav

www.atelier-jaroslav.cz
IČO: 09359940

DATUM:

EV. Č.
2301

Ing.arch. Vojtěch Jan Stoklasa
+420 737 319 799
stoklasa@atelier-jaroslav.cz

Ing.arch. Ota Černý
+420 731 871 753
cerny@atelier-jaroslav.cz

Seznam truhlářských výrobků

T1	Stěna 101
T2	Stěna 201
T3	Stěna 301
T4	Kuchyň 206
T5	Kuchyň 301
T6	WC 104
T7	WC 108
T8	WC 203
T9 a T10	Bezbariérové WC 106 a chodba s přebalovacím pultem 105
T11	WC 205
T12	Barová stěna
T13	Bar
T14	Nábytkový parapet
T15	Sklad 304

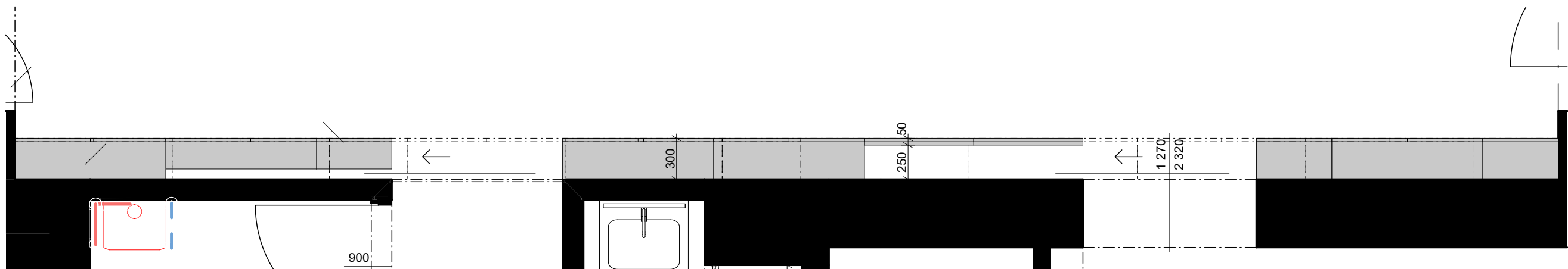
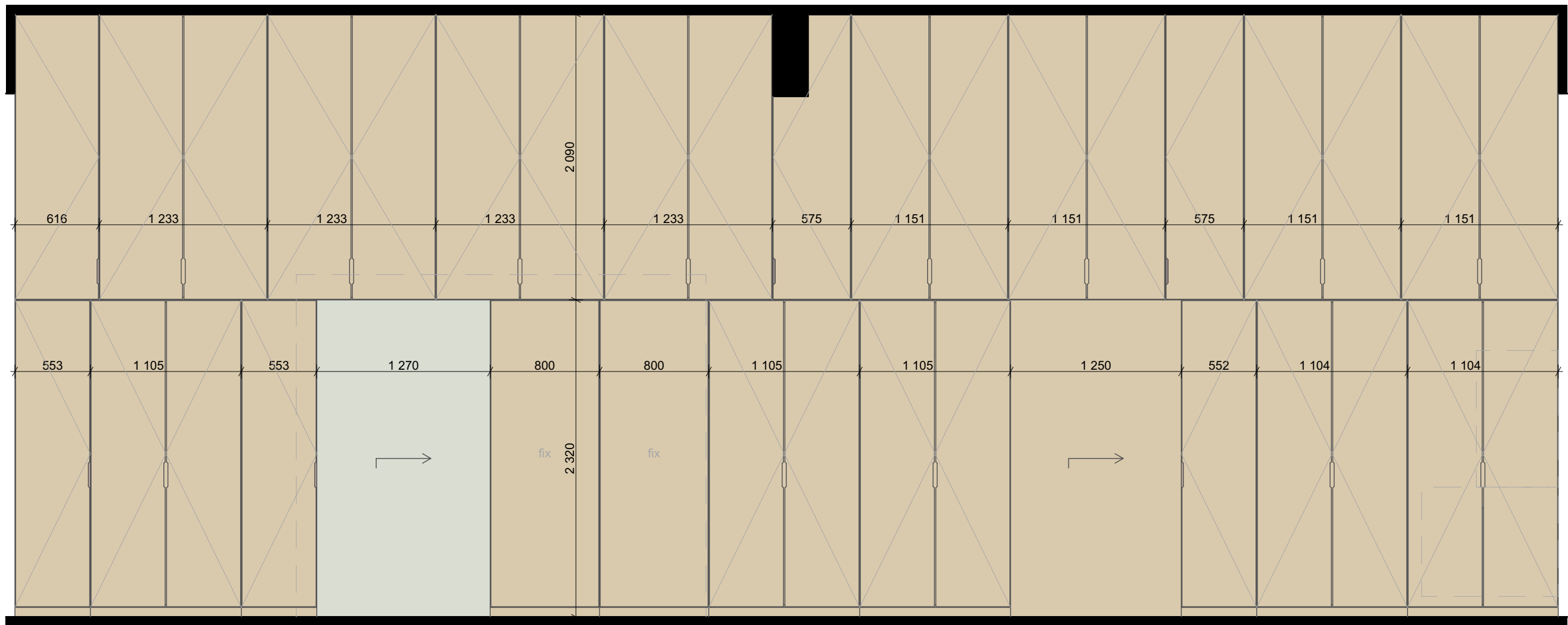
Poznámka:

Tato dokumentace je vypracována jako dokumentace pro provádění stavby, nejedná se o realizační dokumentaci. Tu zpracovává dodavatel stavby a schvaluje autorský dozor. Součástí dodávky bude zaměření, dílenská dokumentace k odsouhlasení projektantem před zadáním do výroby, veškerý kotvící a spojovací materiál, začištění a napojení na ostatní konstrukce.

Zpracovatel dokumentace pro realizaci stavby nebo dodavatel stavby, je povinen upozornit zpracovatele této dokumentace na jakoukoliv nesrovnalost mezi tímto výkresem, dokumentací zúčastněných profesí a skutečným provedením stavebních konstrukcí.

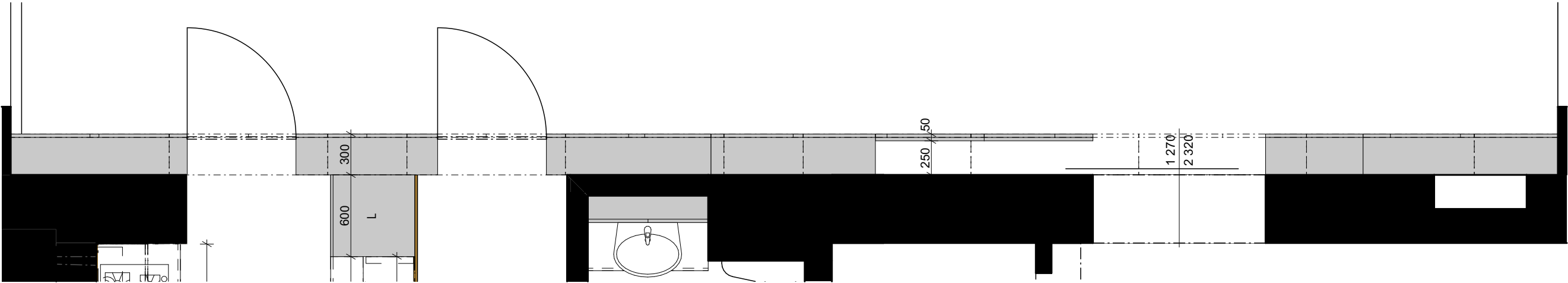
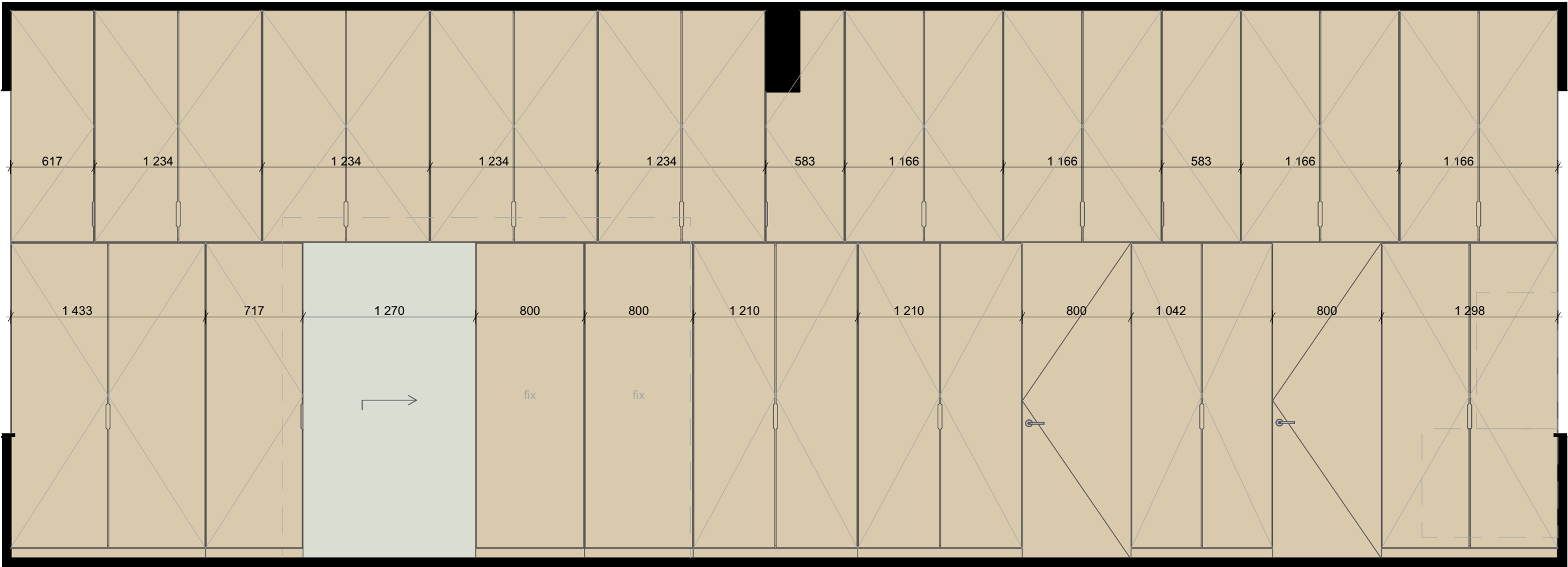
Tato dokumentace, jakožto veškerý její obsah, je dílem autorským, jehož užívání, rozšiřování a rozmnožování podléhá autorskému zákonu v aktuálním znění (zákon č. 228/2014).

Jsou-li v dokumentaci, ve výkazu výměr nebo ve standardech uvedeny odkazy na obchodní firmy, názvy nebo specifická označení výrobku, zboží či služeb, která platí pro určitou osobu apod., jedná se pouze o příkladný popis řemeslného zpracování, vizuálního, kvalitativního a technologického standardu, jsou takovéto odkazy pouze informativní, a zhotoviteli umožňují v souladu se zákonem č. 55/ 2012 Sb., resp. č. 134/ 2016 Sb., ve znění pozdějších předpisů použít i jiných, kvalitativně a technicky srovnatelných, popřípadě kvalitnějších řešení.



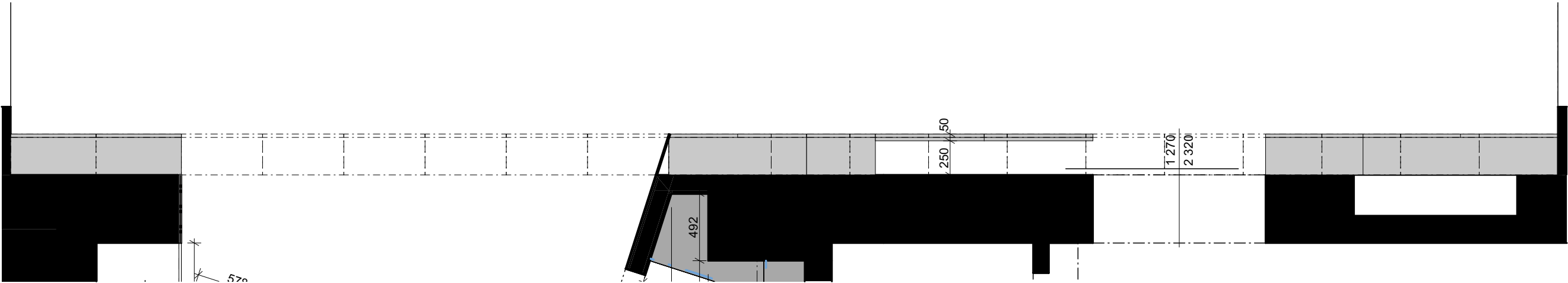
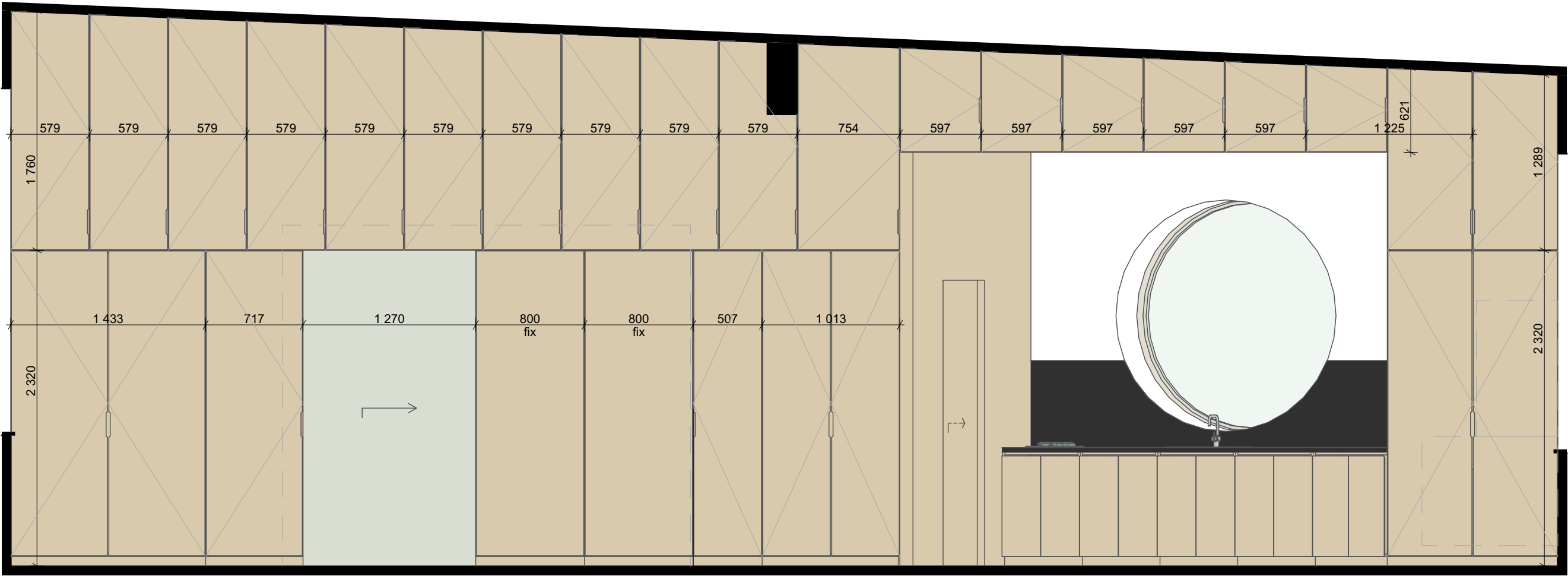
Poznámka:

Korpusy a police jsou z březové překližky BB/CP tl. min. 15mm. Dvířka jsou otvíravá, z březové laťovky tl. min. 18 mm. Povrchovou úpravou je tvrdvosk. Sokl vodotěsně spojit s podlahou a stěnou. Madlo je vyfrézované do okraje dveří.



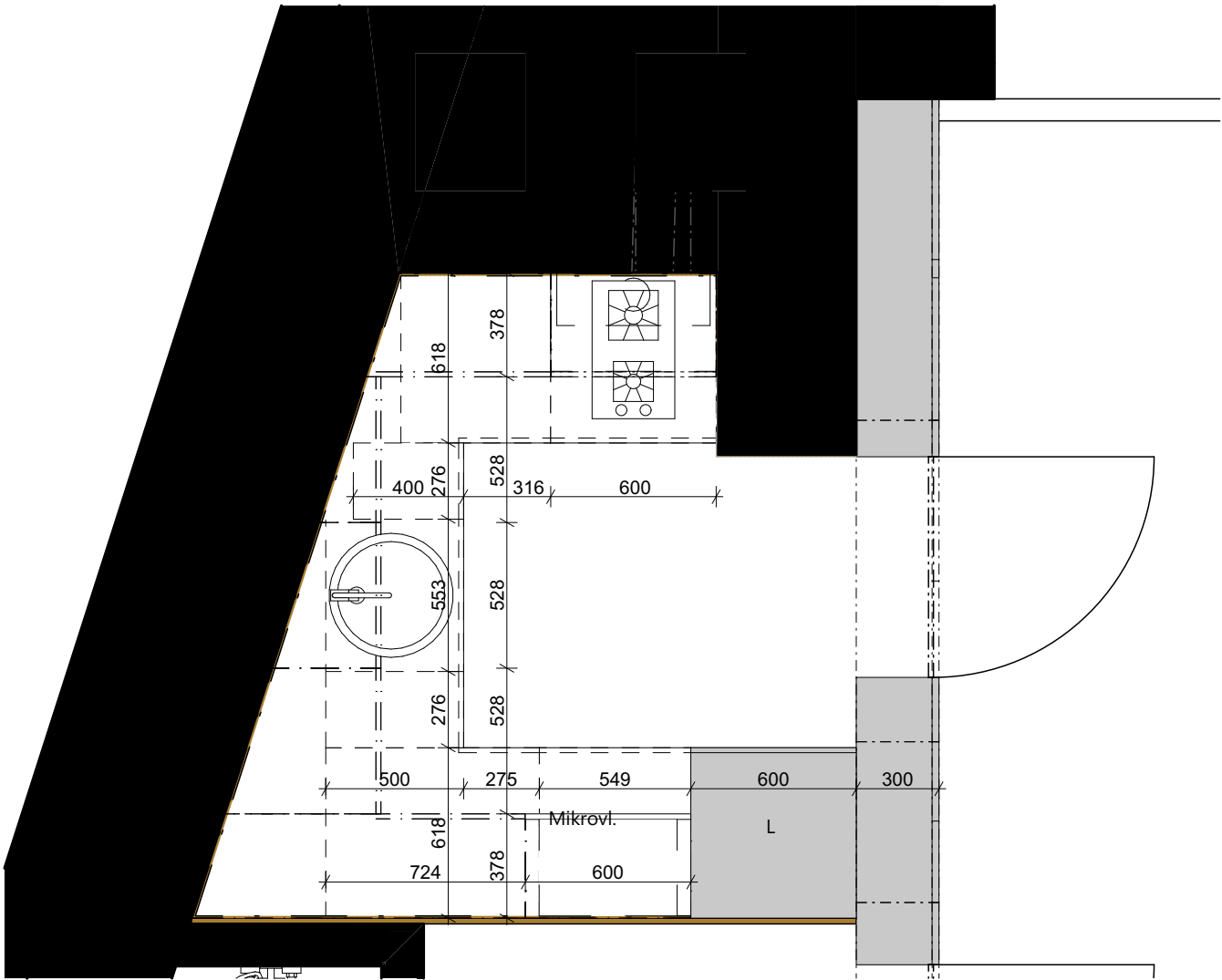
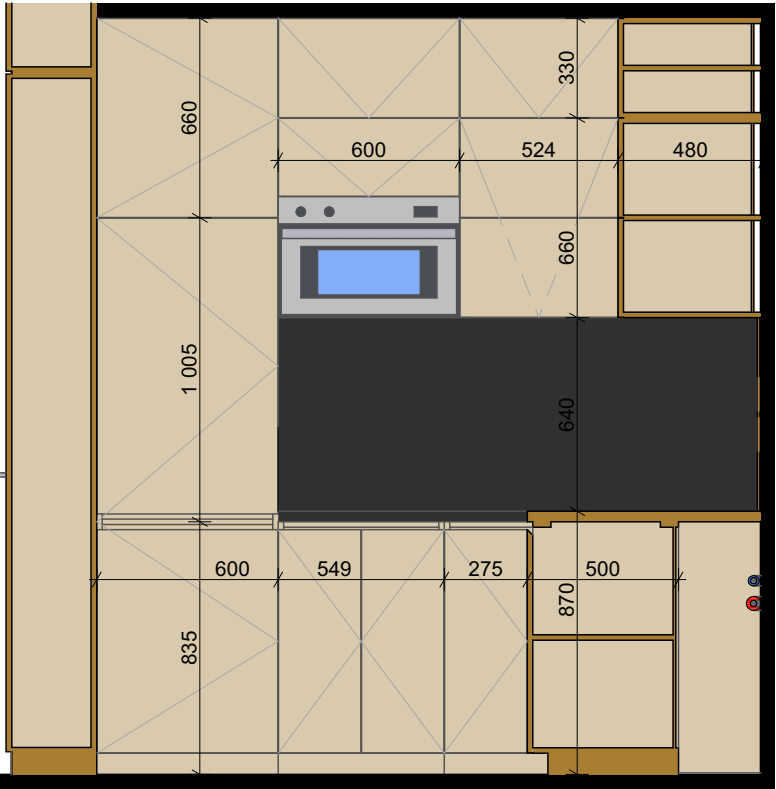
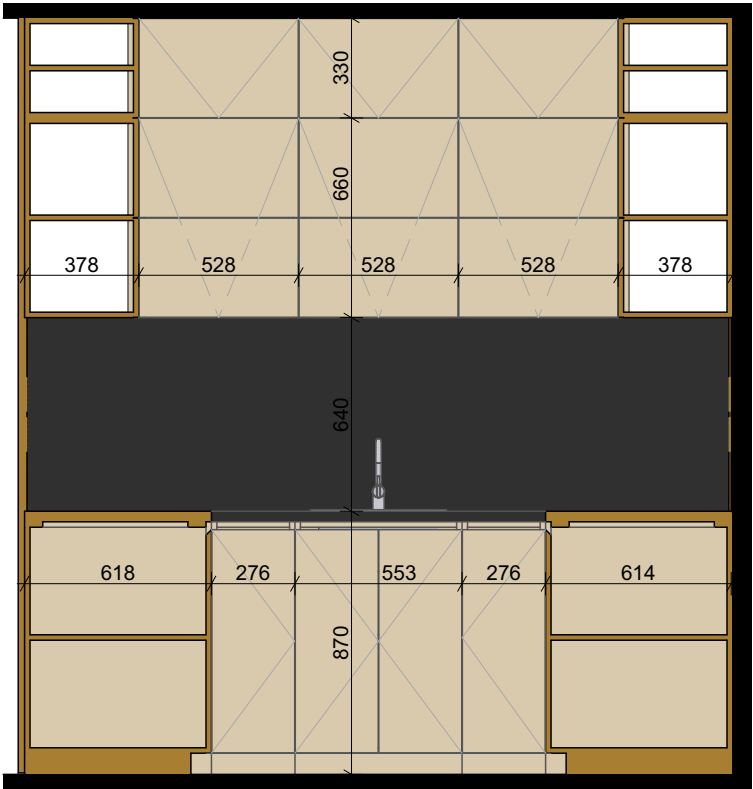
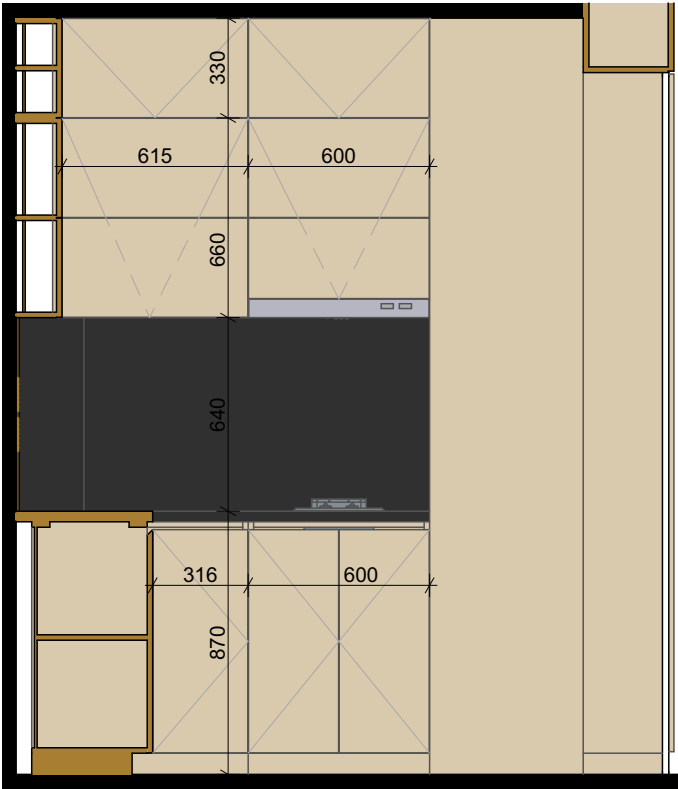
Poznámka:

Korpusy a police jsou z březové překližky BB/CP tl. min. 15mm. Dvířka jsou otvíravá, z březové laťovky tl. min. 18 mm. Povrchovou úpravou je tvrdovosk. Sokl vodotěsně spojit s podlahou a stěnou. Madlo je vyfrézované do okraje dveří.



Poznámka:

Korpusy a police jsou z březové překližky BB/CP tl. min. 15mm. Dvířka jsou otvíravá, z březové laťovky tl. min. 18 mm. Povrchovou úpravou je tvrdovosk. Sokl vodotěsně spojit s podlahou a stěnou. Madlo je vyfrézované do okraje dveří.



Poznámka:

Korpusy a police jsou z březové překližky BB/CP tl. min. 15mm. Dvířka jsou otvíravá, z březové laťovky tl. min. 18 mm. Povrchovou úpravou je tvrdovosk. Sokl vodotěsně spojit s podlahou a stěnou.

Pracovní deska tl. min. 21mm, obklad nad pracovní deskou tl. min 6mm a přilehlý korpus jsou z černé foliované voděvzdorné překližky. Pracovní deska má zatřenou hranu černou barvou a utěsněné spoje.

Dvířka spodních skříněk otevíratelná sešikmenou horní hranou. Panty jsou opatřeny tlumiči.

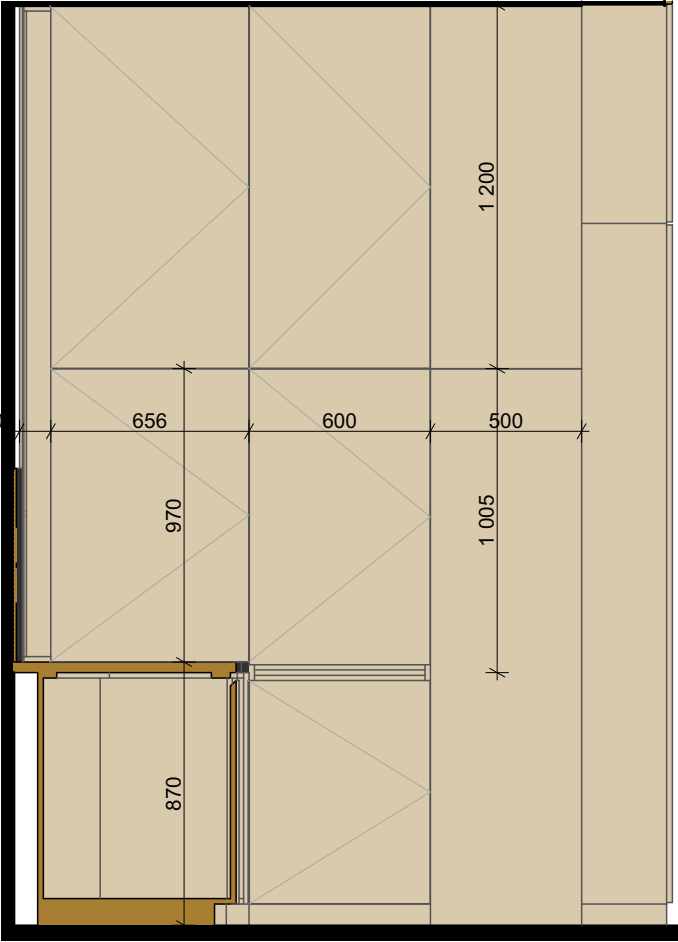
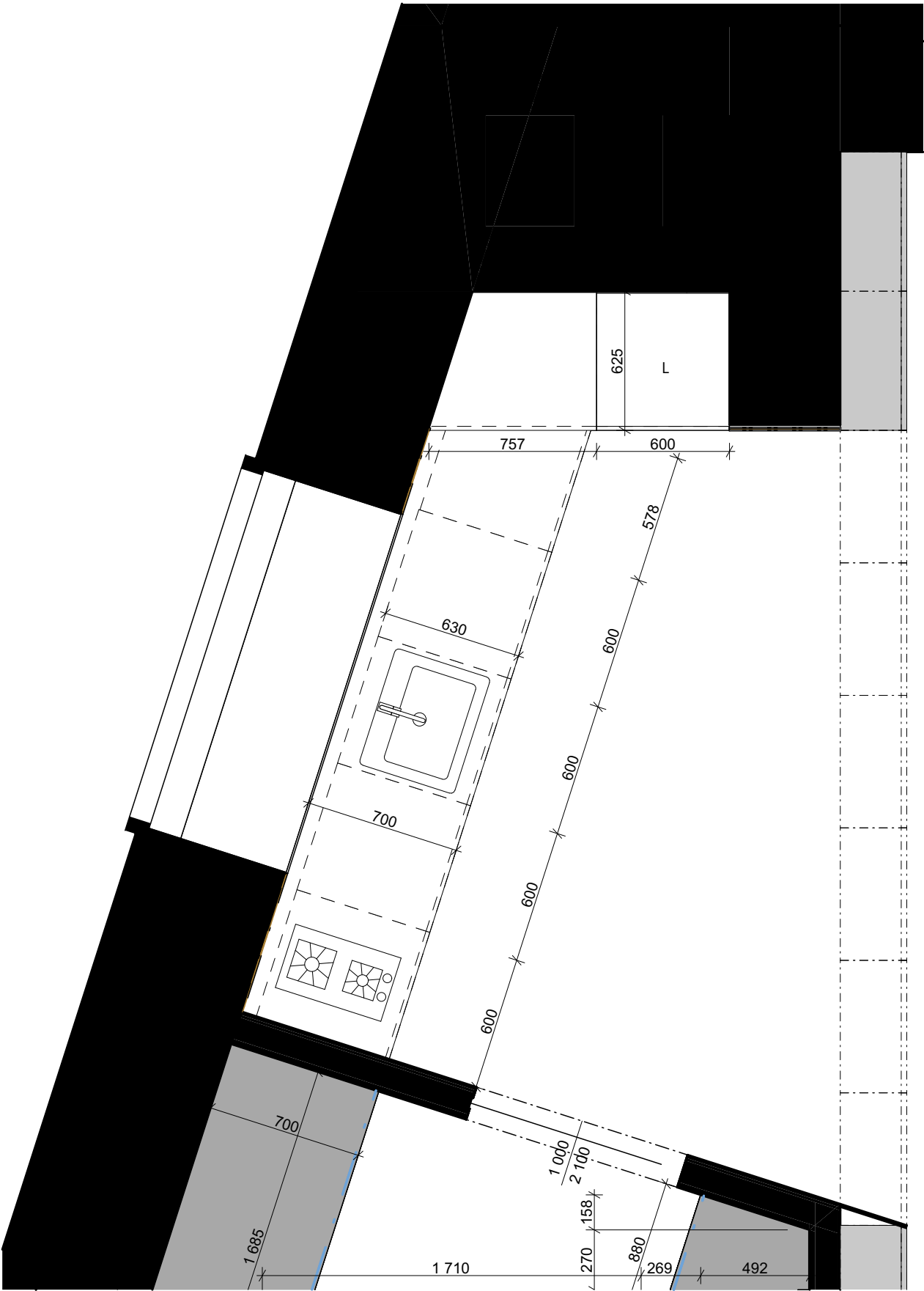
Horní korpusy otevíratelné zatlačením. Dveře výklopné. Spodní korpus horních skříněk s dvojdílnými segmentovými výklopnými dvířky. Horní korpus pouze výklopný. Panty s tlumiči a fixací v otevřené poloze.

Digestoř je nerezová, výsuvná, vestavná.

Kombinovaná lednice vestavná.

Mikrovl. trouba s grilem vestavná, nerezová.

Dřez nerezový kruhový d450 s baterií v pracovní desce.



Poznámka:
Korpusy a police jsou z březové překližky BB/CP tl. min. 15mm. Dvířka jsou otvíravá, z březové laťovky tl. min. 18 mm. Povrchovou úpravou je tvrdovosk. Sokl vodotěsně spojit s podlahou a stěnou.

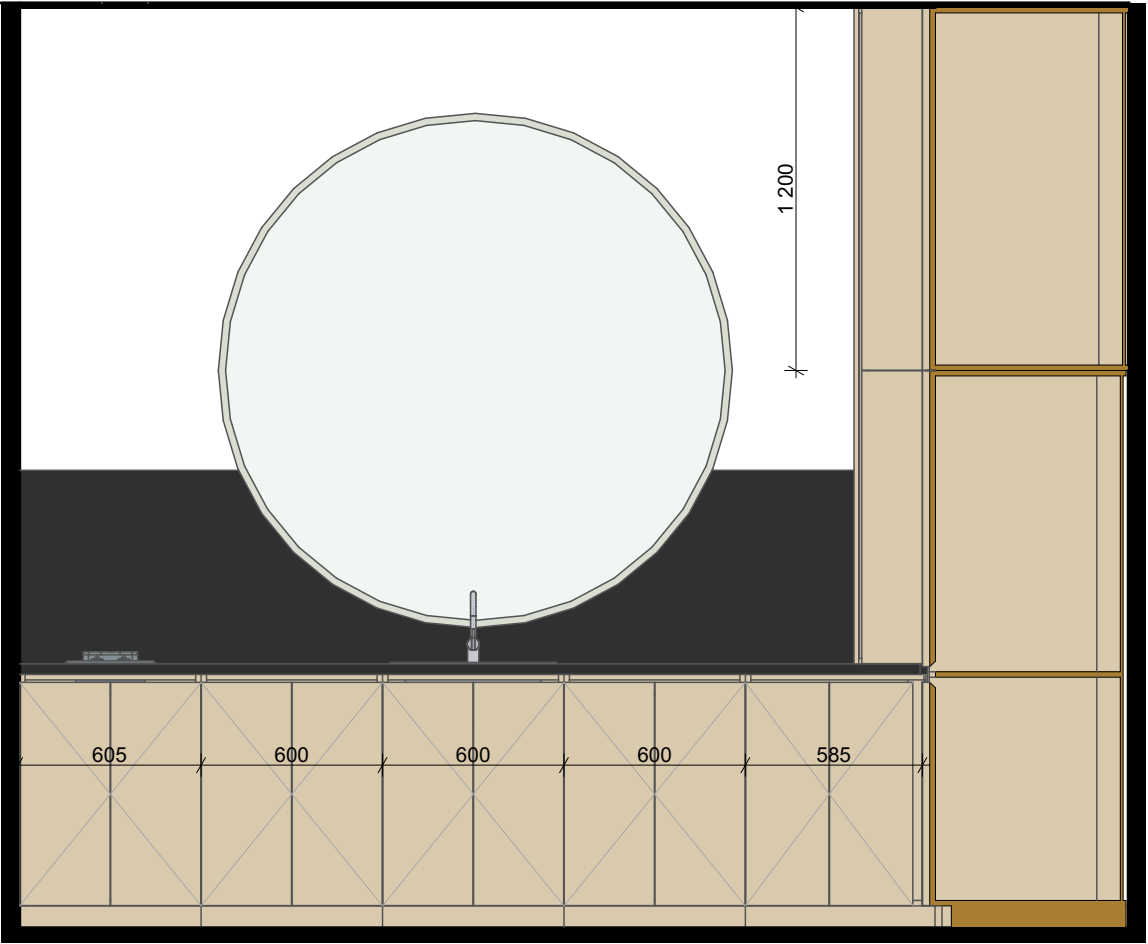
Pracovní deska tl. min. 21mm, obklad nad pracovní deskou tl. min 6mm a přilehlý korpus jsou z černé foliované voděvzdorné překližky. Pracovní deska má zatřenou hranu černou barvou a utěsněné spoje.

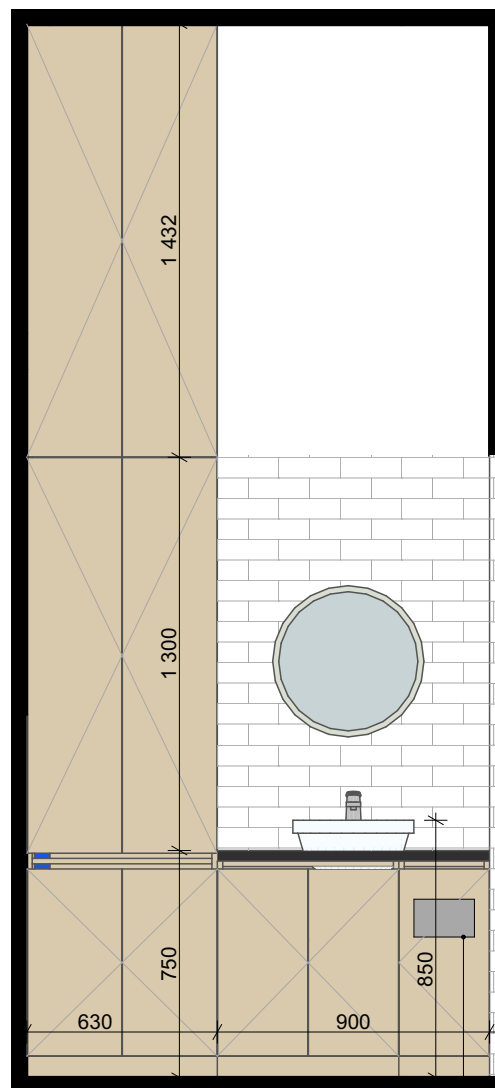
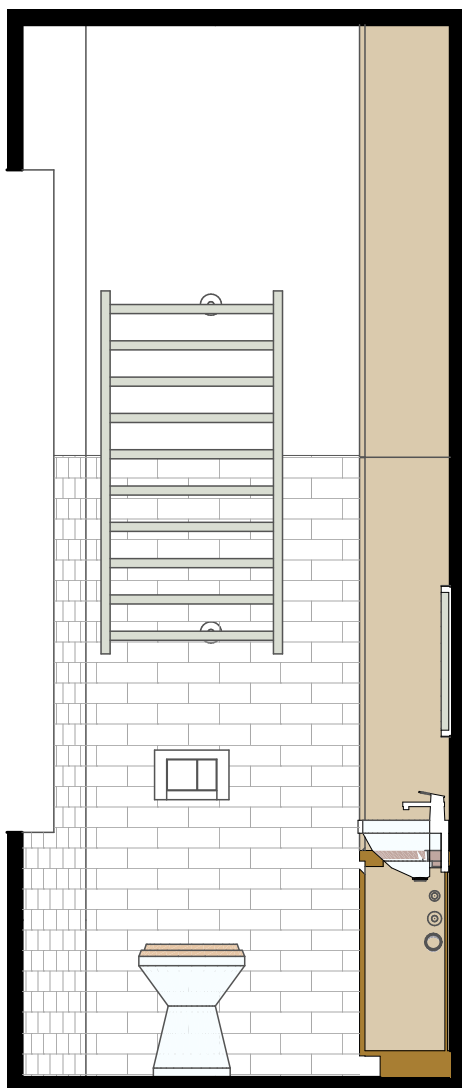
Dvířka spodních skříněk otevíratelná sešikmenou horní hranou. Panty jsou opatřeny tlumiči.

Horní korpusy otvíratelné zatlačením. Dveře otevíratelné.

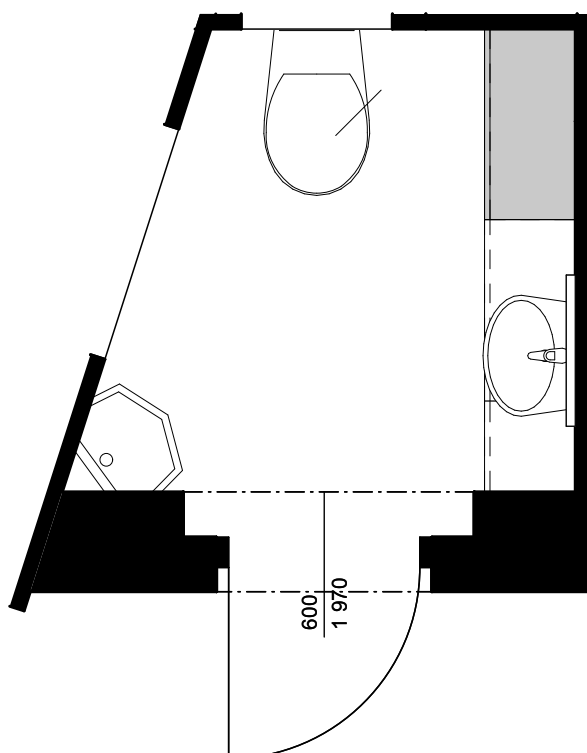
Kombinovaná lednice vestavná.

Dřez nerezový 450x550 s baterií v pracovní desce.



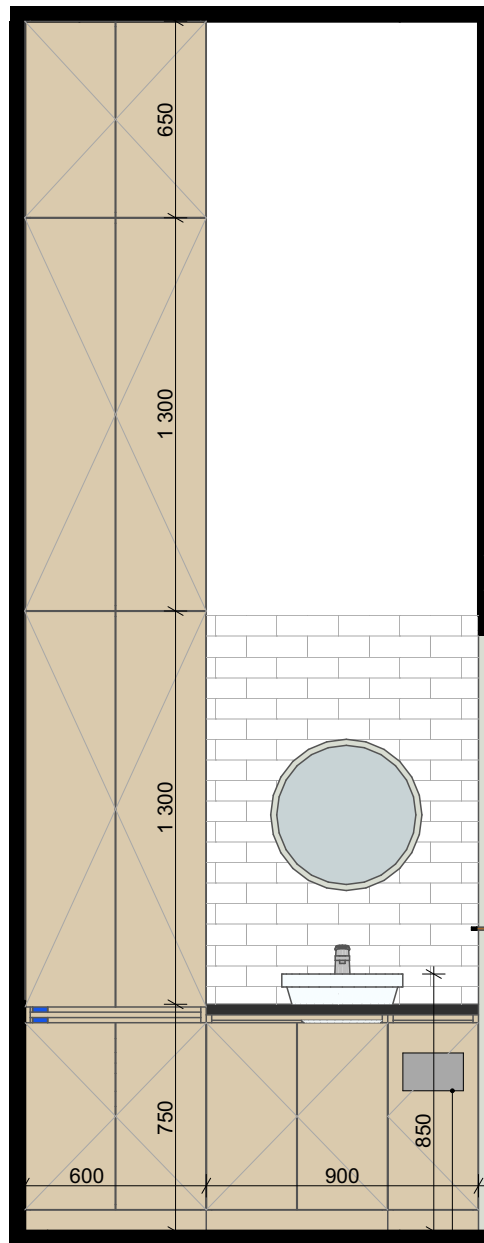
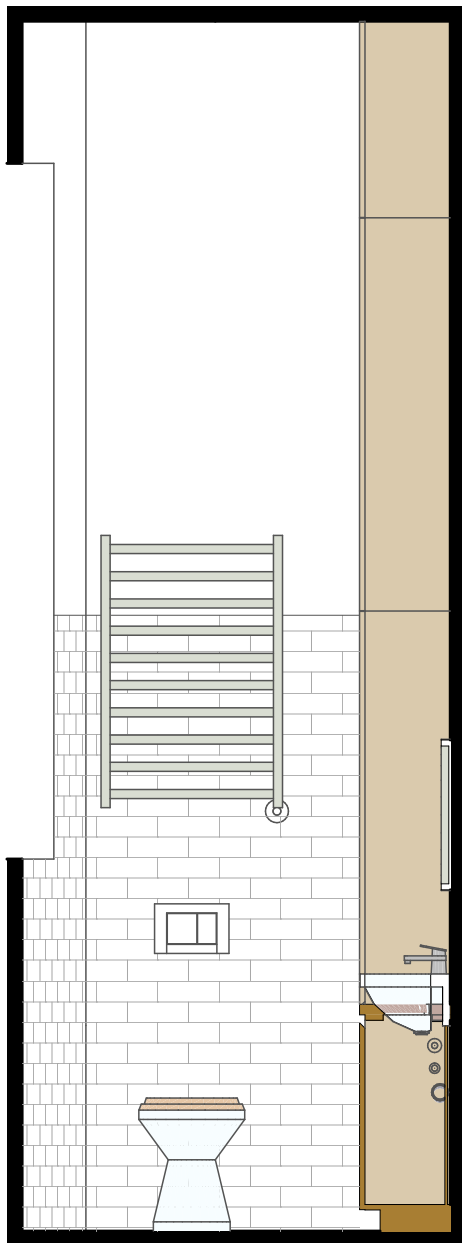


Otvor pro vestavný odpadkový koš
(nerezový plech jako zápachová uzávěrka)



Poznámka:

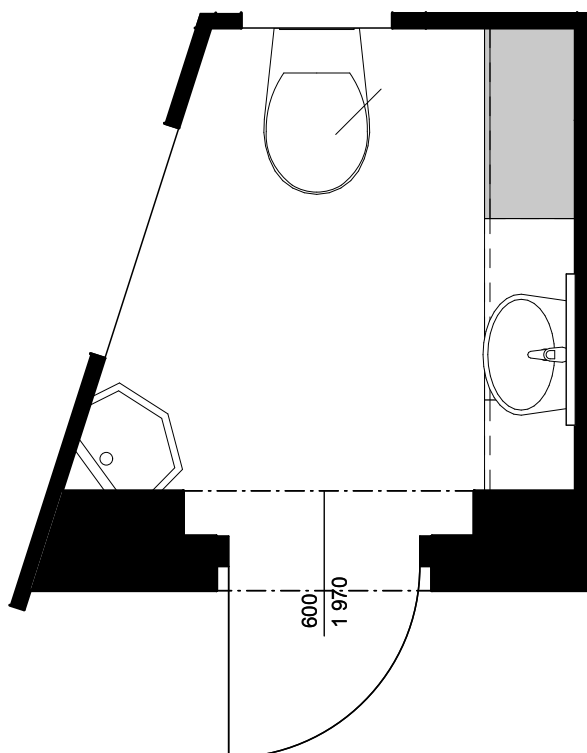
Korpusy a police jsou z březové překližky BB/CP tl. min. 15mm. Dvířka jsou otvíravá, z březové laťovky tl. min. 18mm. Povrchovou úpravou je tvrdovosk. Sokl vodotěsně spojit s podlahou a stěnou.

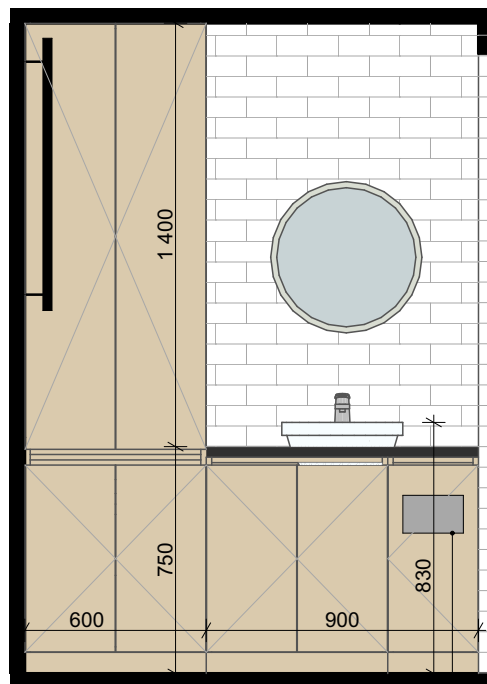
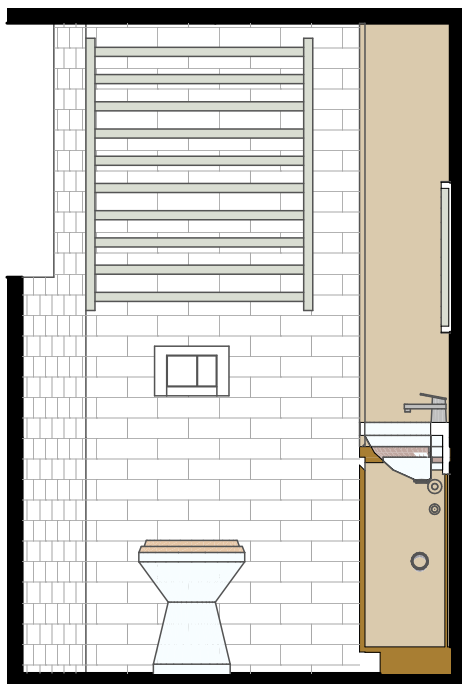


Otvor pro vestavný odpadkový koš
(nerezový plech jako zápachová uzávěrka)

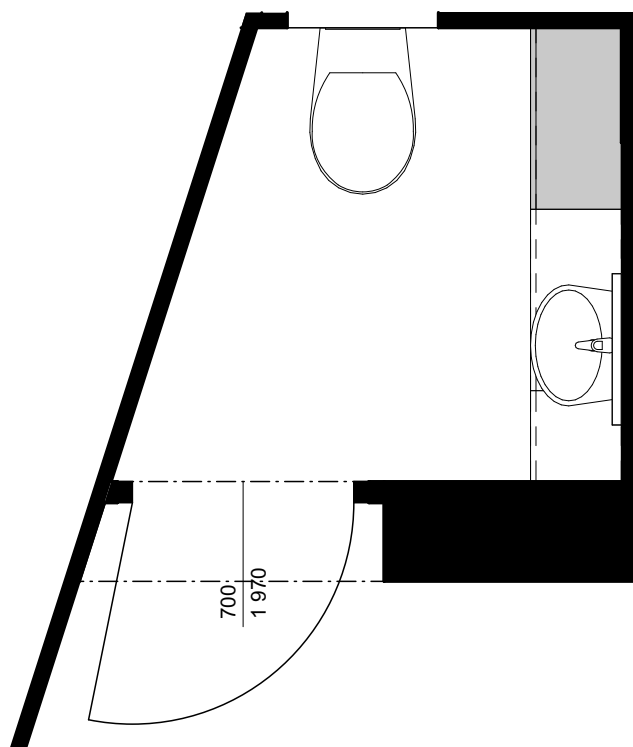
Poznámka:

Korpusy a police jsou z březové překližky BB/CP tl. min. 15mm. Dvířka jsou otvíravá, z březové laťovky tl. min. 18mm. Povrchovou úpravou je tvrdvosk. Sokl vodotěsně spojit s podlahou a stěnou.



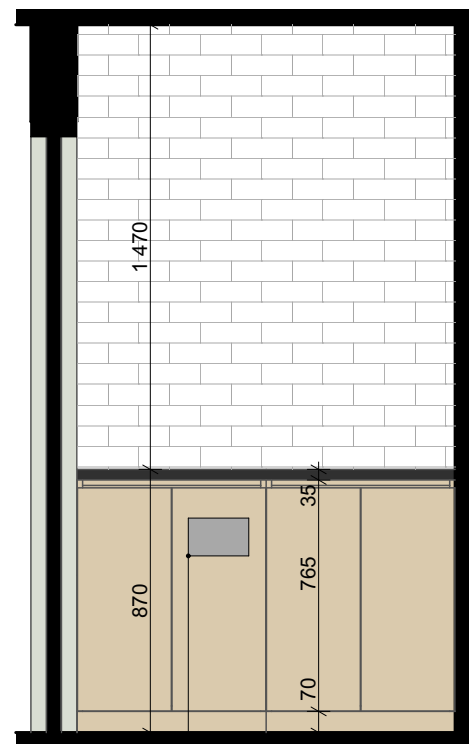


Otvor pro vestavný odpadkový koš
(nerezový plech jako zápachová uzávěrka)



Poznámka:

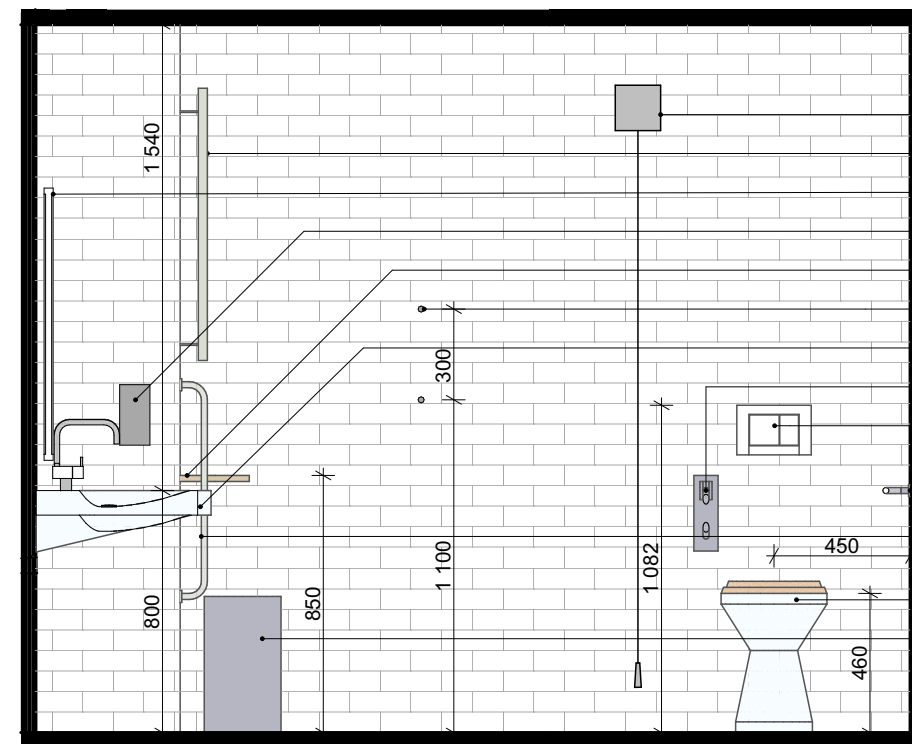
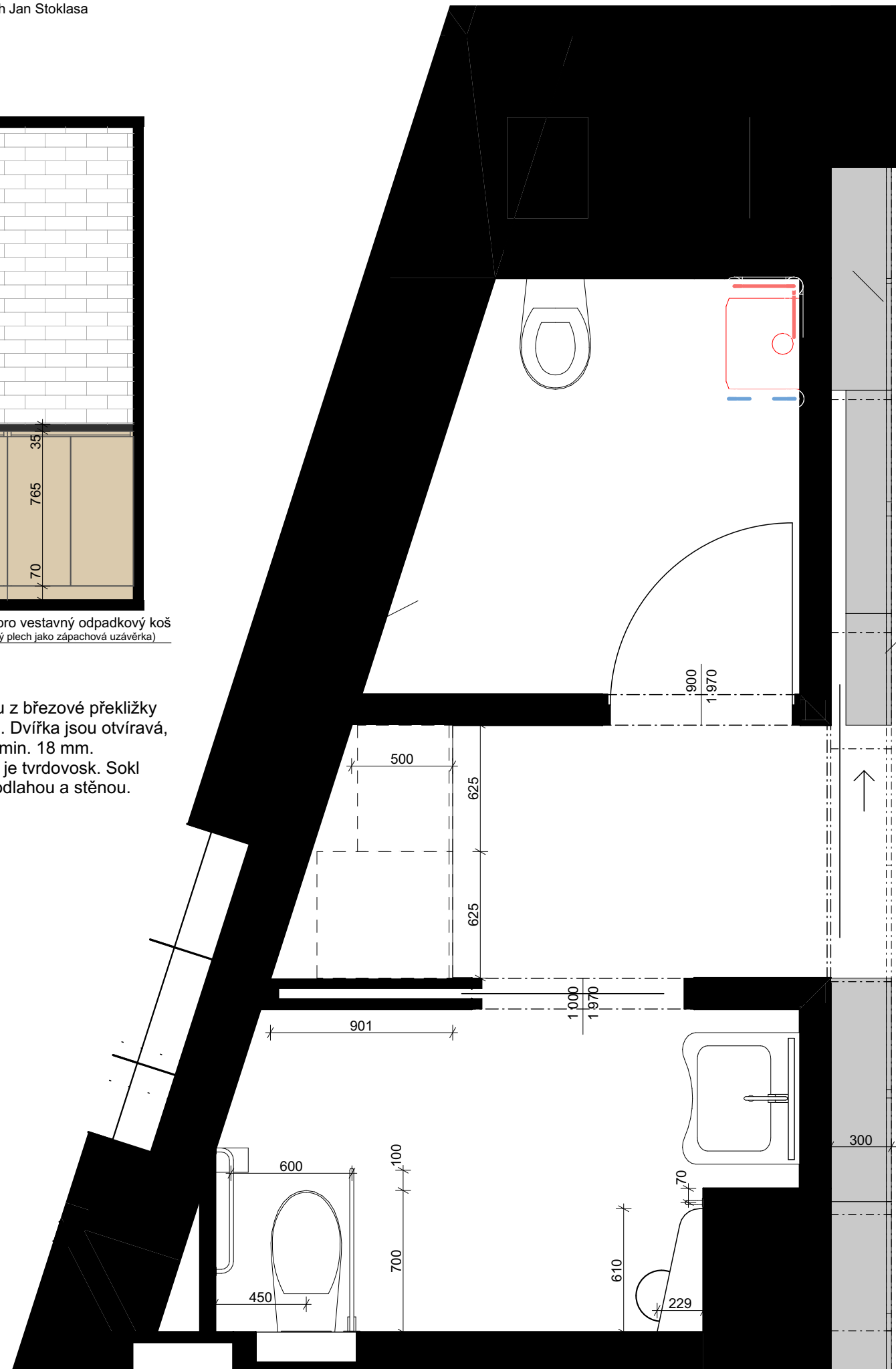
Korpusy a police jsou z březové překližky BB/CP tl. min. 15mm. Dvířka jsou otvíravá, z březové laťovky tl. min. 18mm. Povrchovou úpravou je tvrdvosk. Sokl vodotěsně spojit s podlahou a stěnou.



Otvor pro vestavný odpadkový koš
(nerezový plech jako zápachová uzávěrka)

Poznámka:

Korpusy a police jsou z březové překližky BB/CP tl. min. 15mm. Dvířka jsou otvíravá, z březové laťovky tl. min. 18 mm. Povrchovou úpravou je tvrdovosk. Sokl vodotěsně spojit s podlahou a stěnou.



Ovladač signalizačního systému nouzového volání

Žebříkový radiator (RAL9002)

Zrcadlo (900x600; 900 nad zemí; rám RAL9002)

Dávkovalč mýdla

Polička (papírové ubrousky)

2x háček na oděv

Bezbariérové umývadlo

Pevné madlo RAL9002

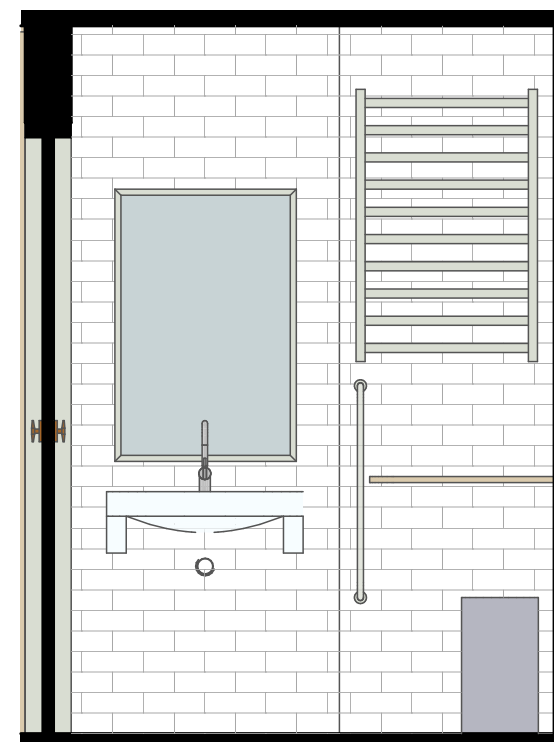
Splachovací tlačítko

Pevné madlo RAL9002

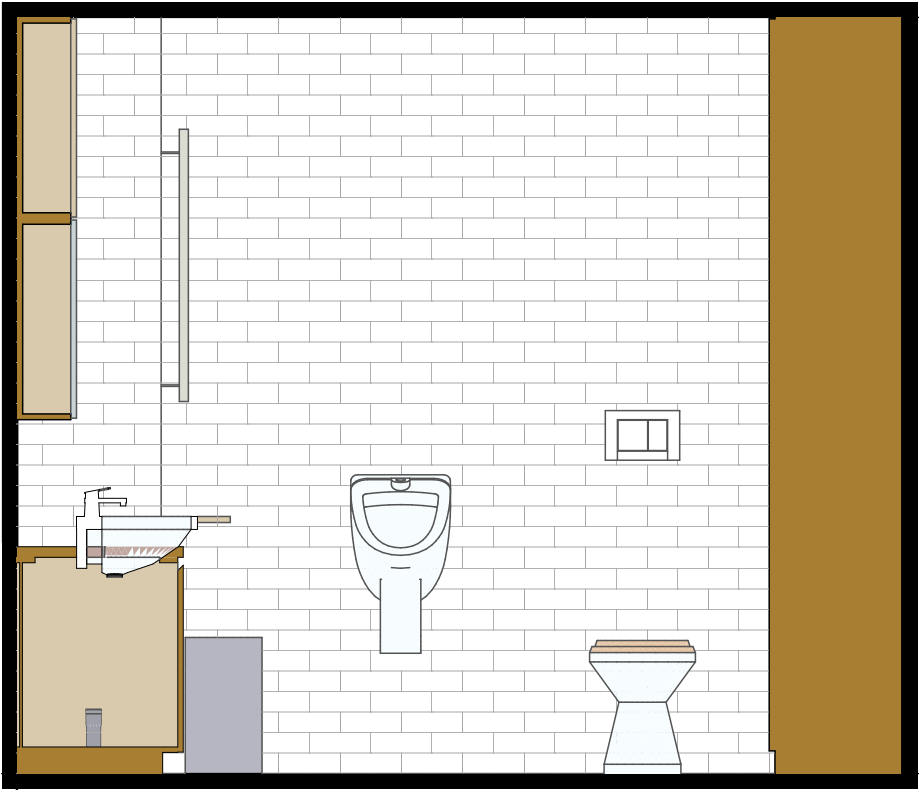
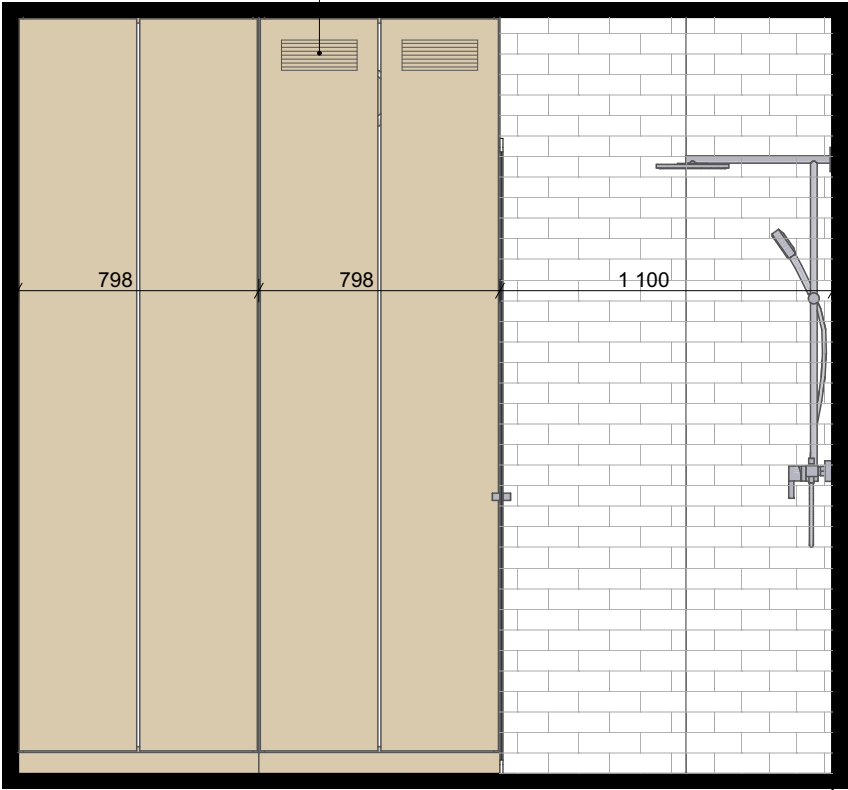
Pevné madlo RAL9002

Bezbariérový kloset

Odpadkový koš

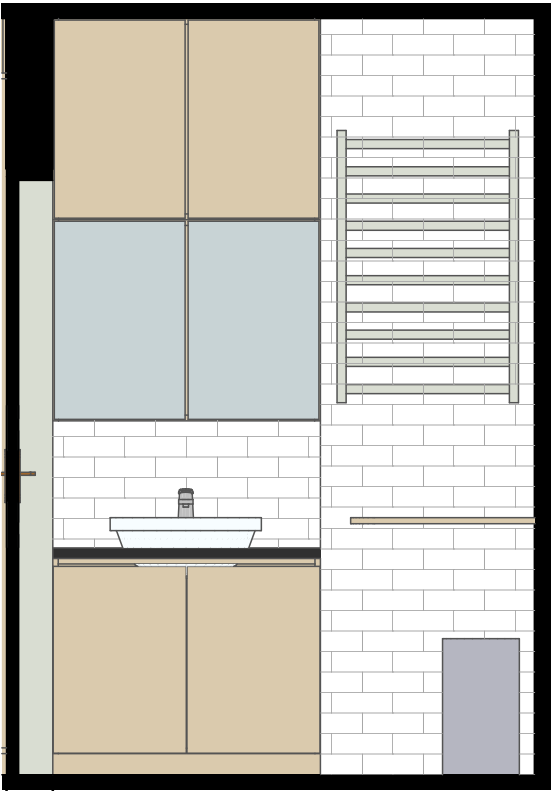
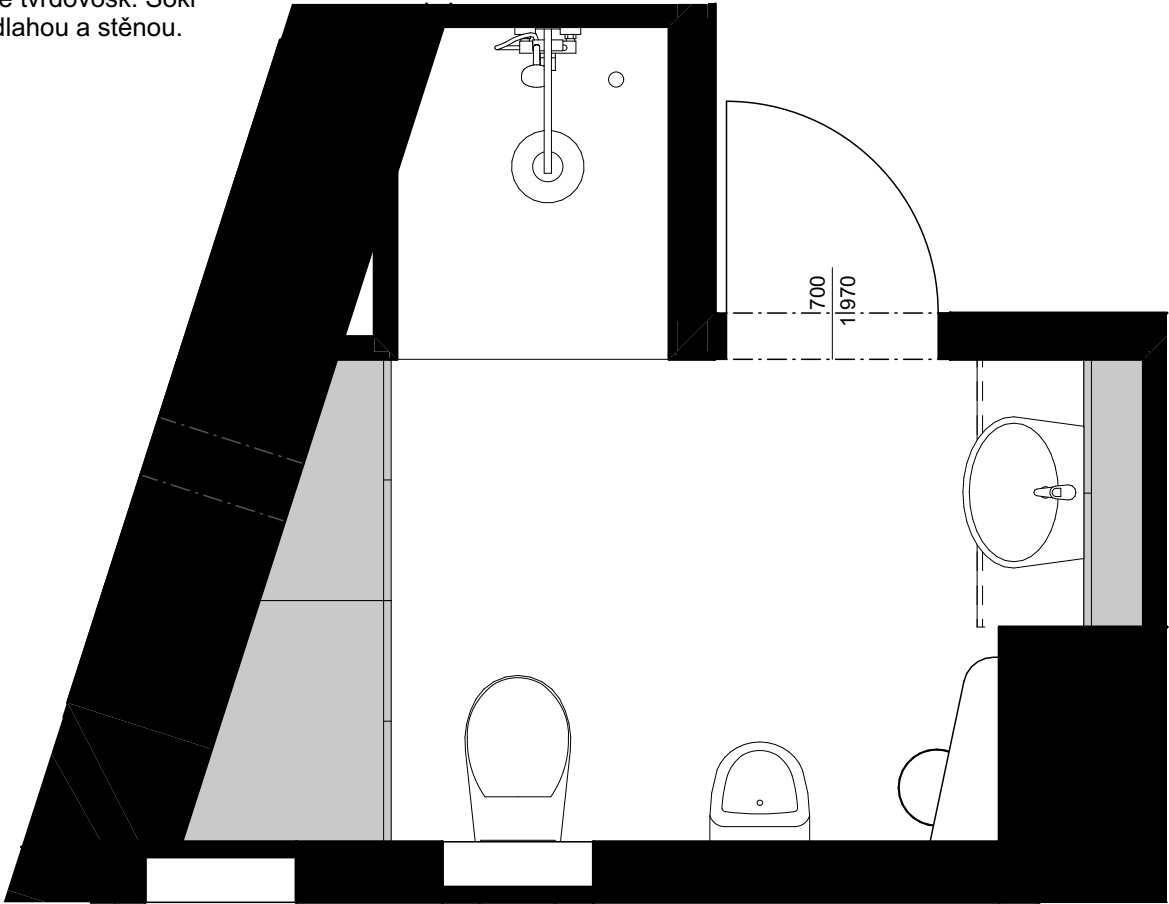


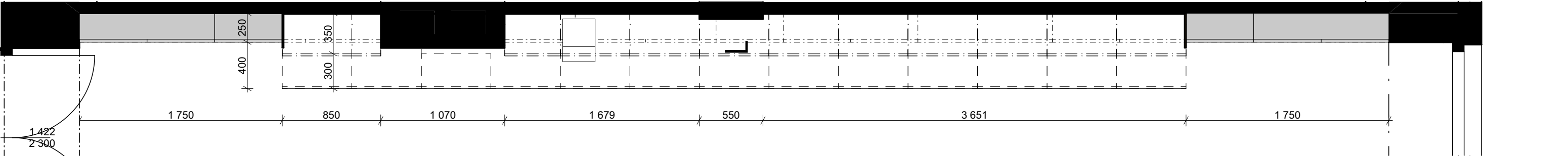
Větrací mřížka k axialnímu ventilátoru



Poznámka:

Korpusy a police jsou z březové překližky BB/CP tl. min. 12mm. Dvířka jsou otvíravá, z březové laťovky tl. min. 18mm. Povrchovou úpravou je tvrdovosk. Sokl vodotěsně spojit s podlahou a stěnou.

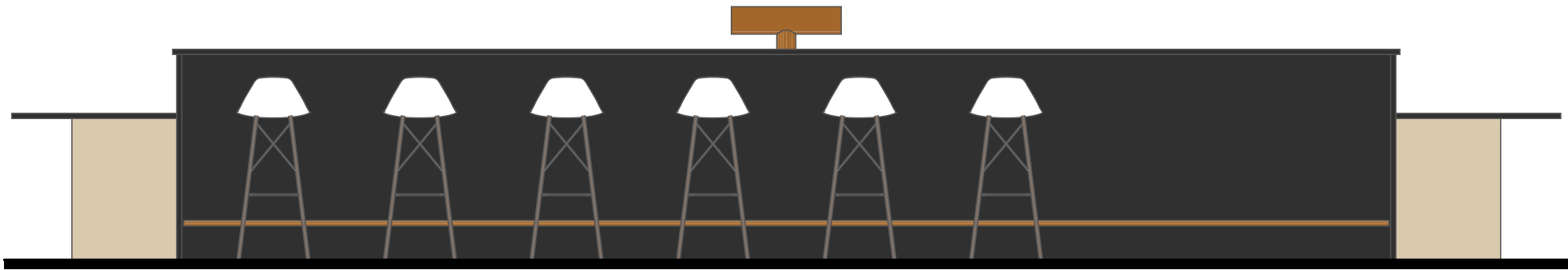
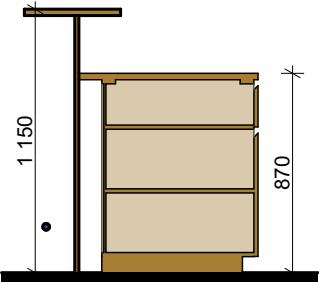
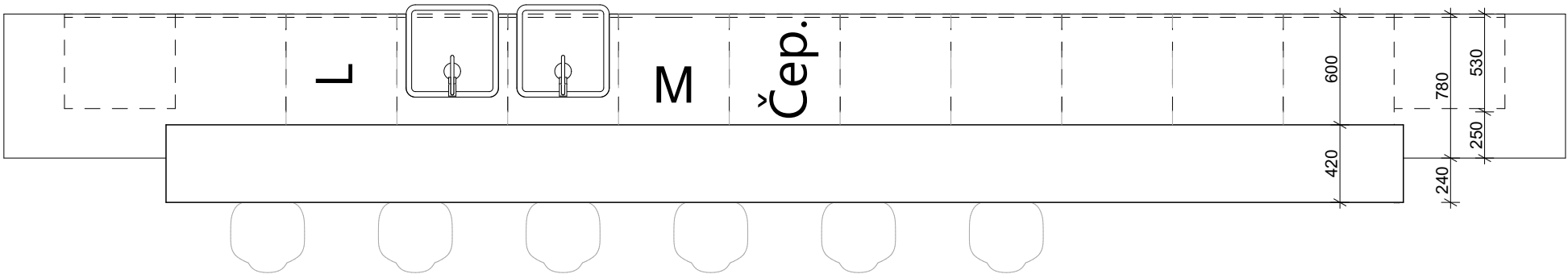
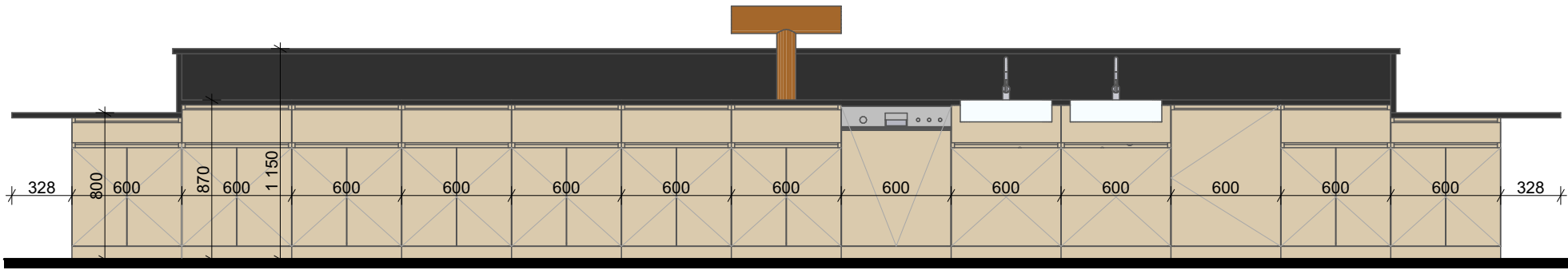




Korpusy a police jsou z březové překližky BB/CP tl. min. 15mm. Dvířka jsou otvíravá, z březové laťovky tl. min. 18mm. Povrchovou úpravou je tvrdosok. Sokl vodotěsně spojit s podlahou a stěnou.

Dvířka spodních skříněk linky jsou otevíratelné sešikmenou horní hranou. Panty jsou opatřeny tlumiči.

Lednice vestavná.



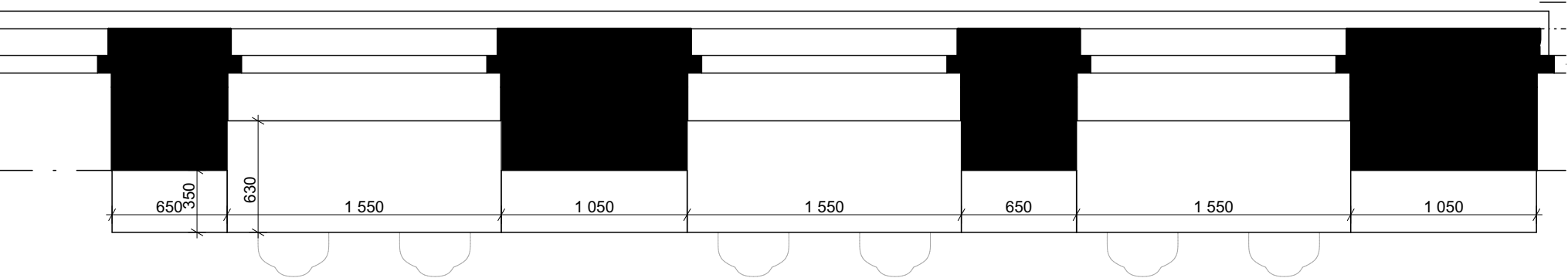
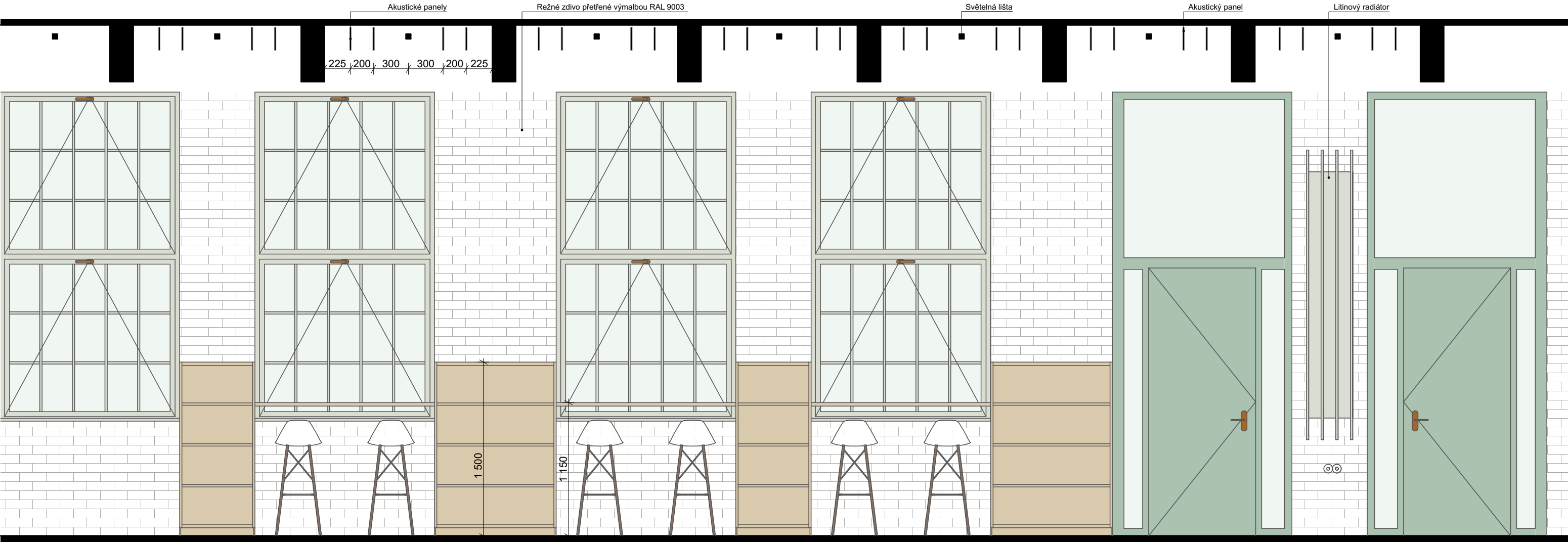
Poznámka:

Korpusy a police jsou z březové překližky BB/CP tl. min. 15mm. Dvířka jsou otvíravá, z březové laťovky tl. min. 18mm. Povrchovou úpravou je tvrdovosk. Sokl vodotěsně spojit s podlahou a stěnou.

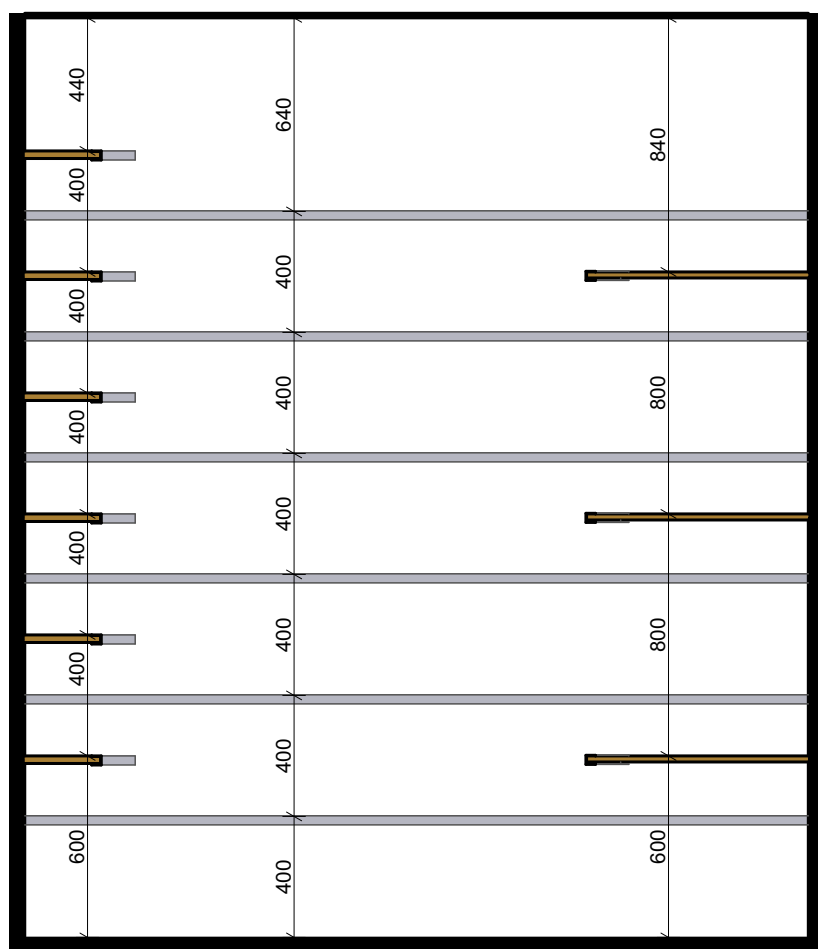
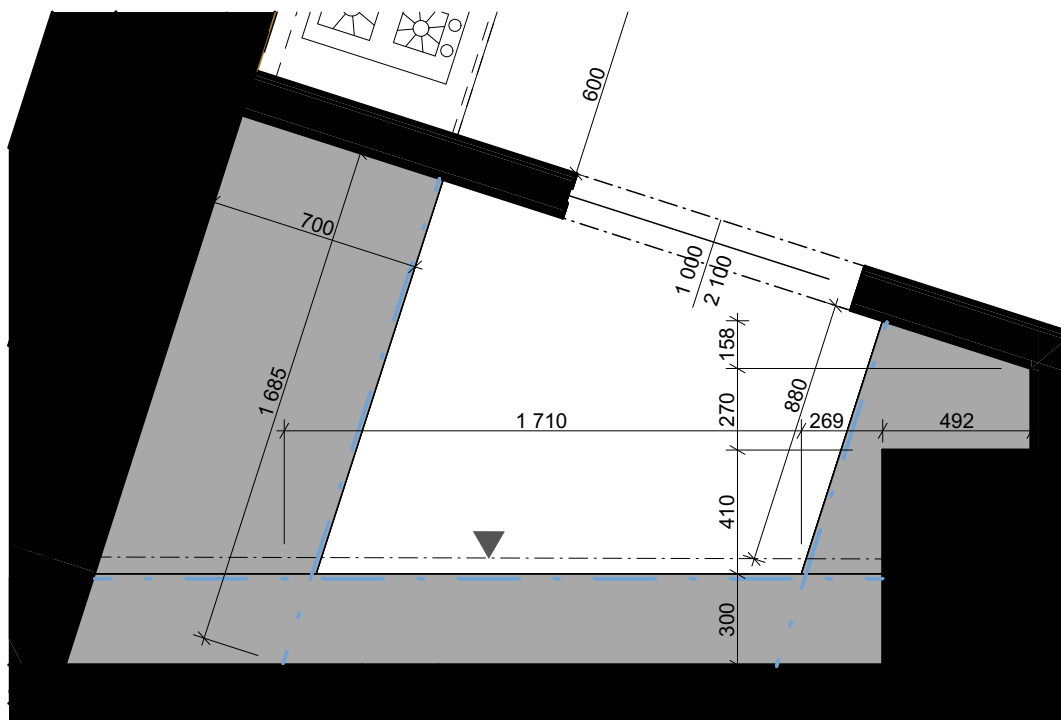
Pracovní deska tl. min. 28mm, obklad nad pracovní deskou tl. min 12mm a čelo baru jsou z černé foliované voděvzdorné překližky. Pracovní deska má zatřenou hranu černou barvou a utěsněné spoje.

Dvířka spodních skříněk linky jsou otevíratelné sešikmenou horní hranou. Panty jsou opatřeny tlumiči.

Lednice vestavná.
Dřez i umývadlo jsou keramické a vizuálně identické.



Poznámka:
Korpusy a police jsou z březové překližky BB/BB tl. min. 15mm. Deska stolu z březové překližky BB/CP tl. min. 21. Povrchovou úpravou je tvrdovosk. Sokl vodotěsně spojit s podlahou a stěnou.



Poznámka:

Police jsou z OSB 25mm, vynesené v čele ocelovým U-profilem 30x30x3 vetknutého do zdi a vzadu L-profilem 25x25x2 připevněného vruty a hmoždinami.

Police jsou lakovány matným PU lakem (brus, lakování, brus, lakování, lakování). Ocelové profily jsou pozinkové.