

Hromosvod 1:100

Uzemnění 1:100

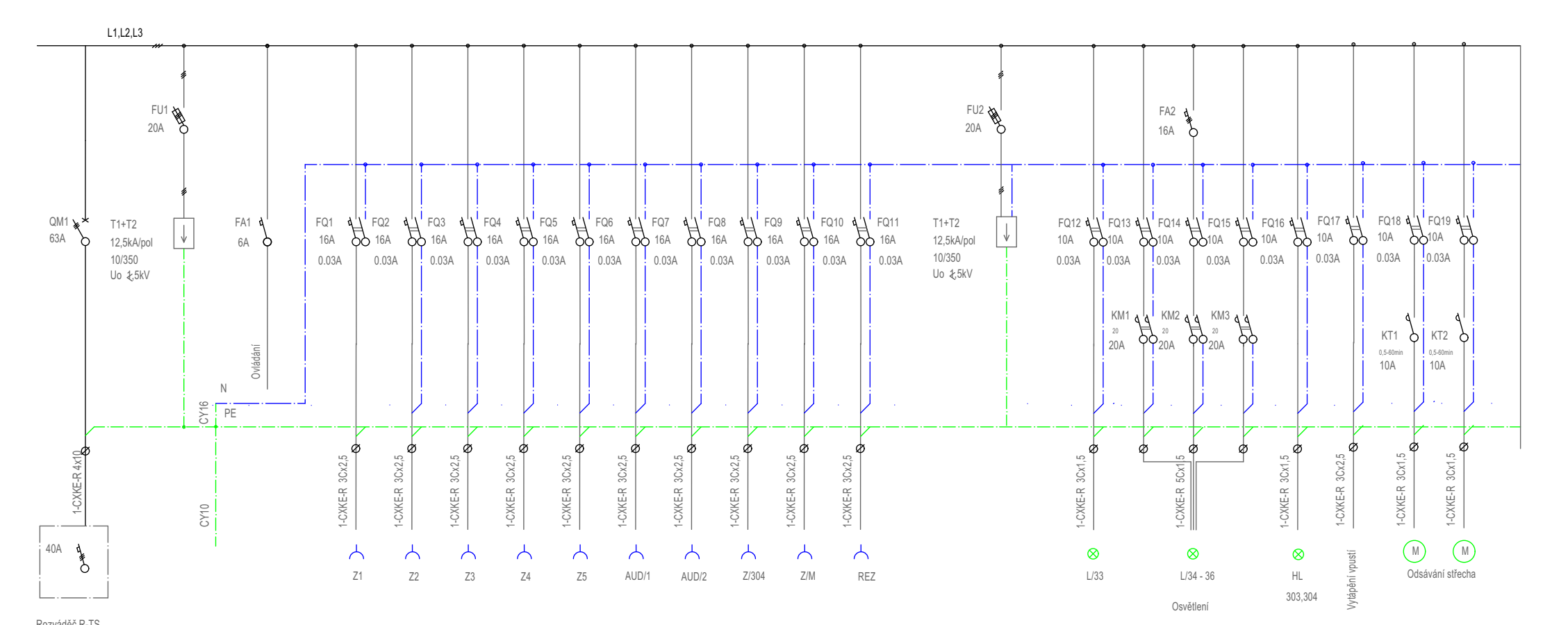
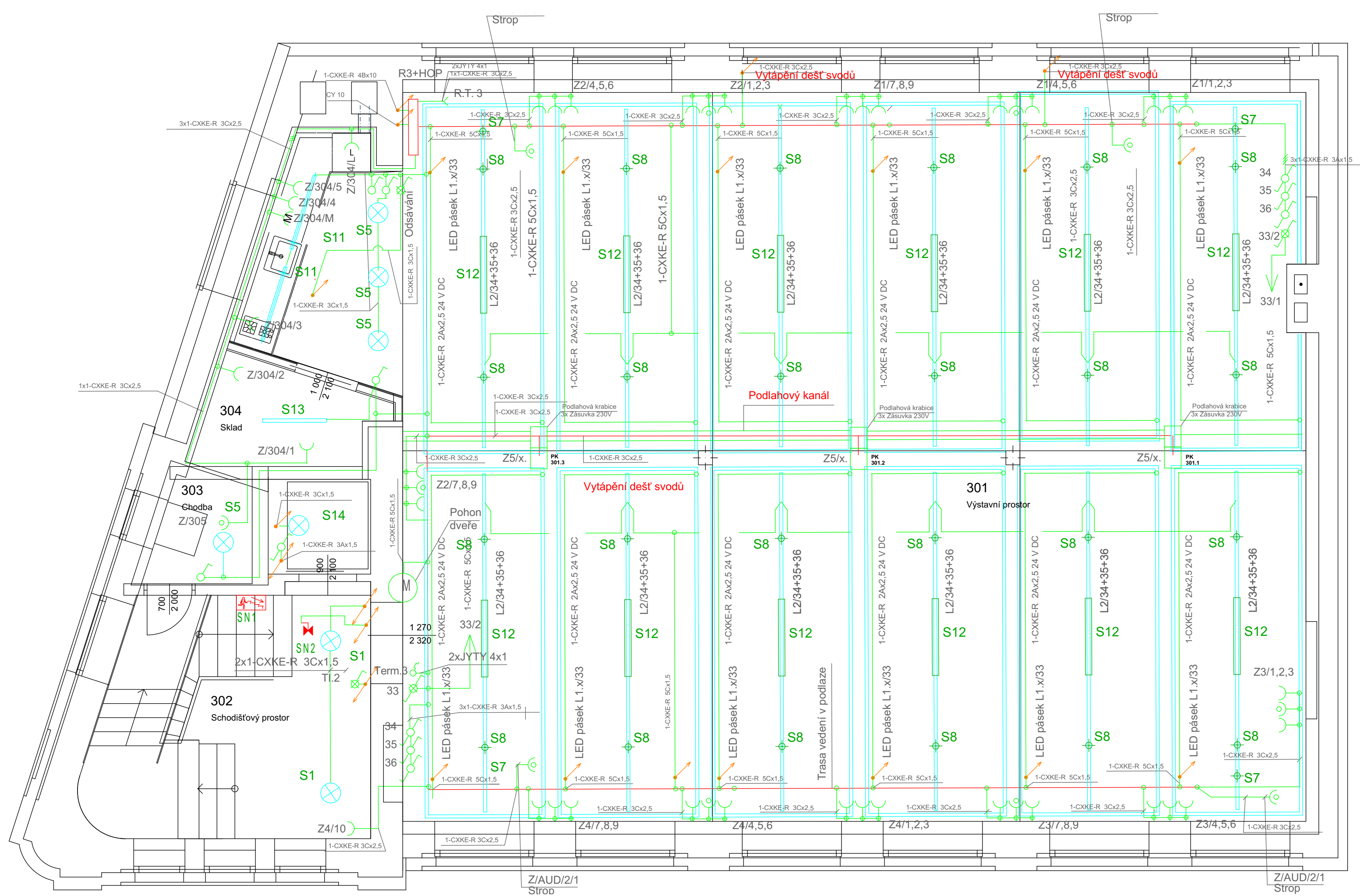


Schéma rozvaděče R3



3. nadzemní podlaží 1:50

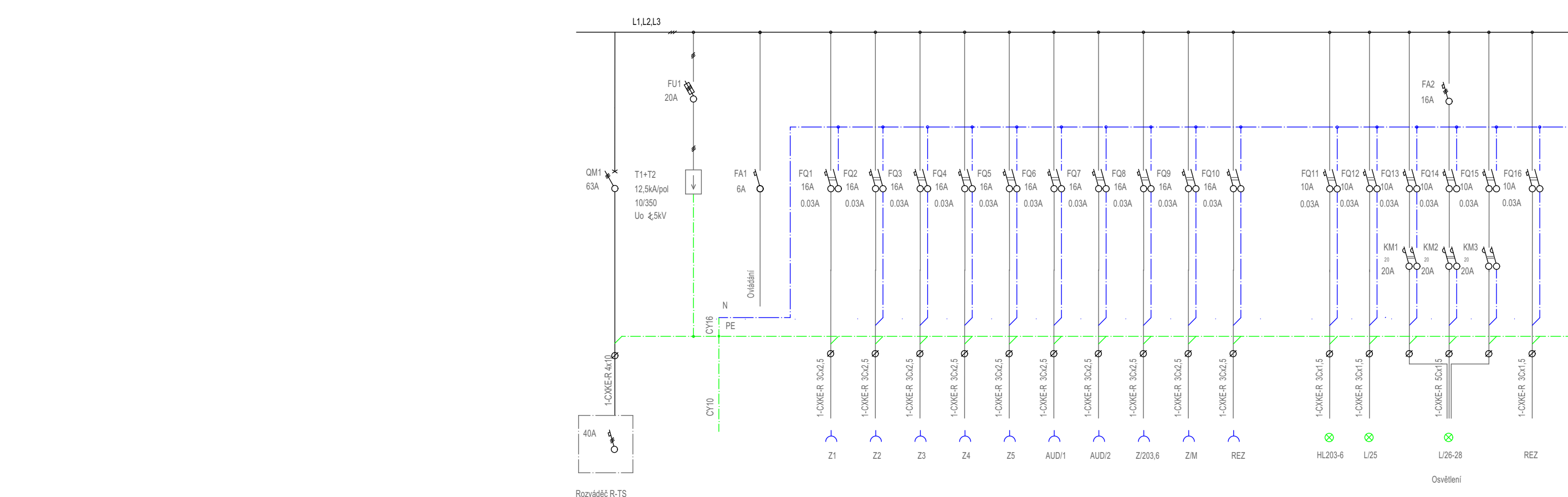


Schéma rozvaděče R2

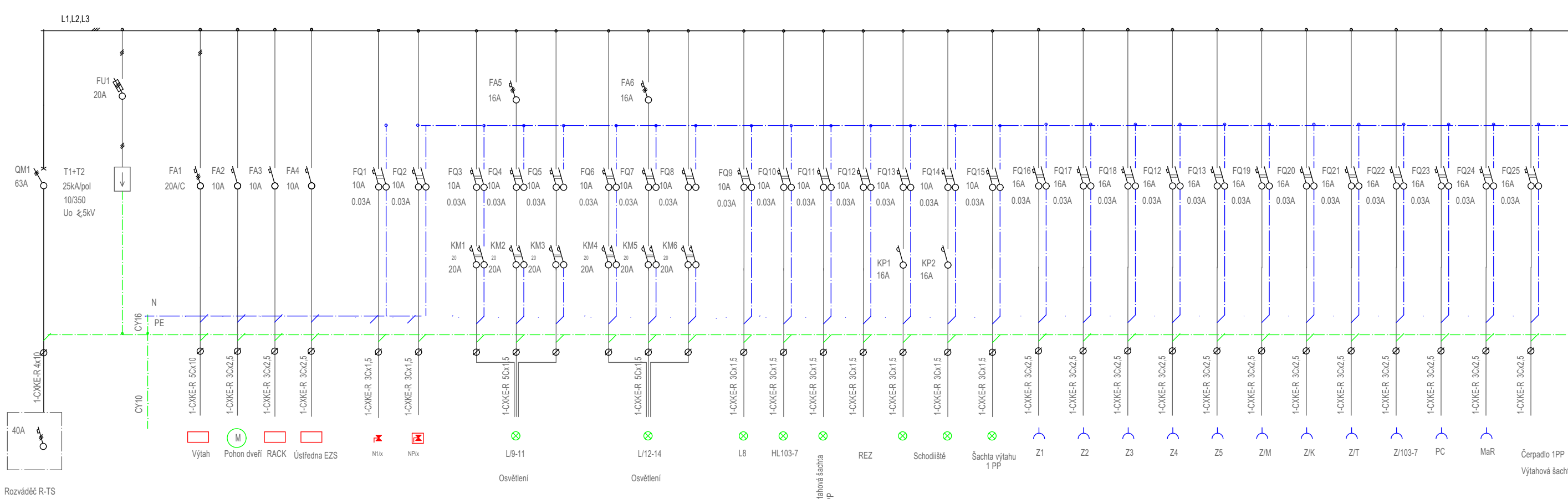
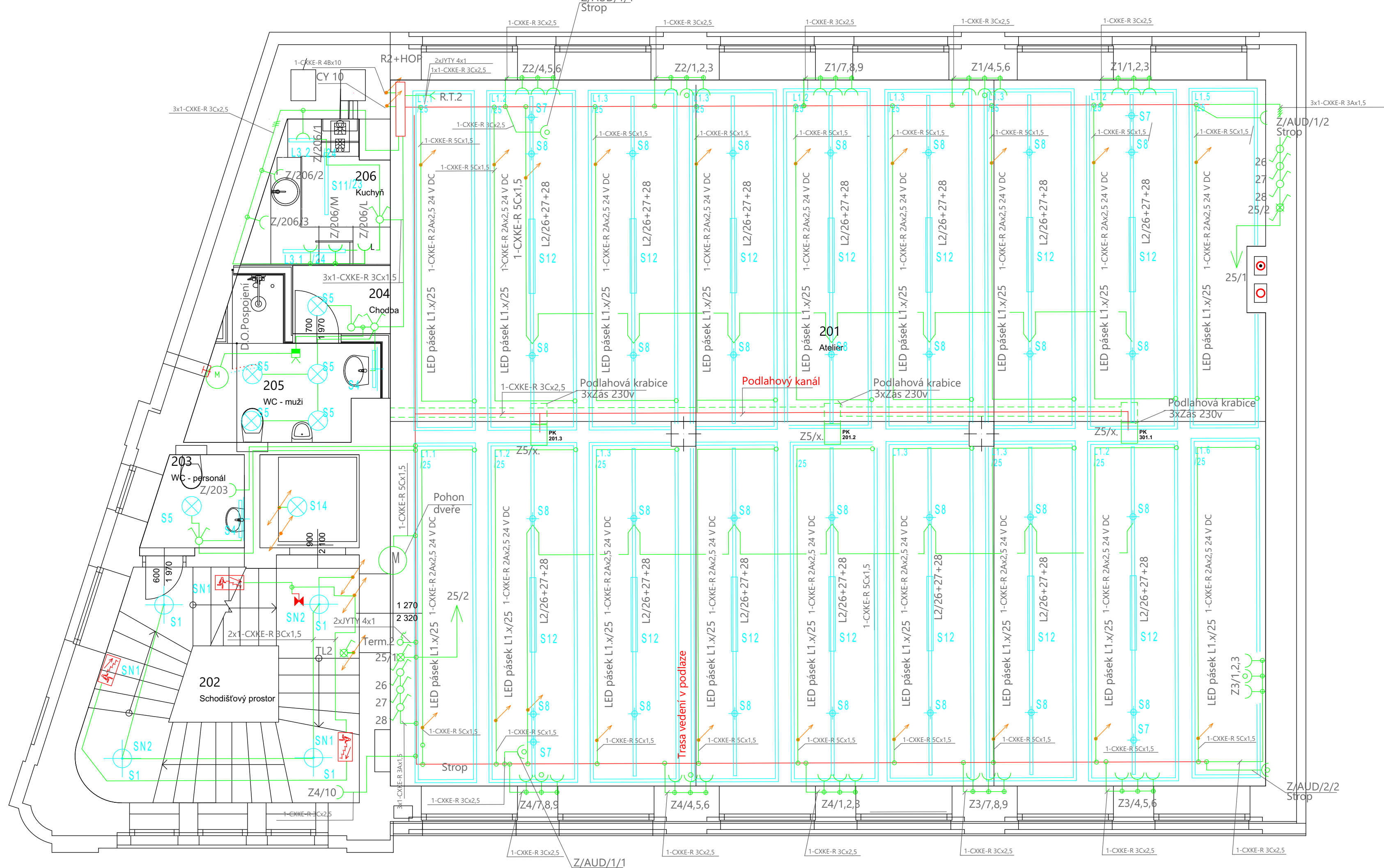
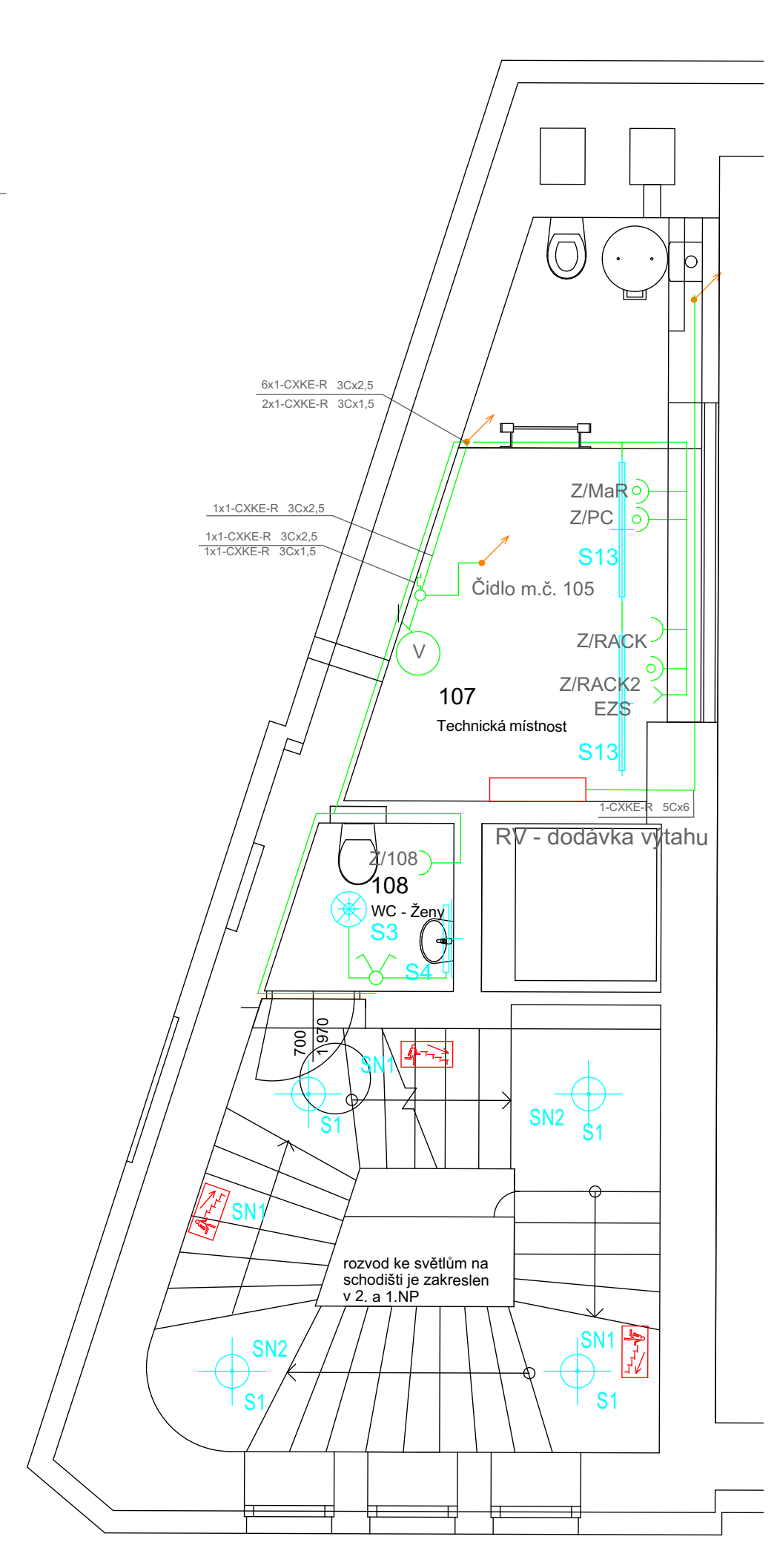


Schéma rozvaděče R1



2. nadzemní podlaží 1:50



1. nadzemní podlaží (mezipatro) 1:50

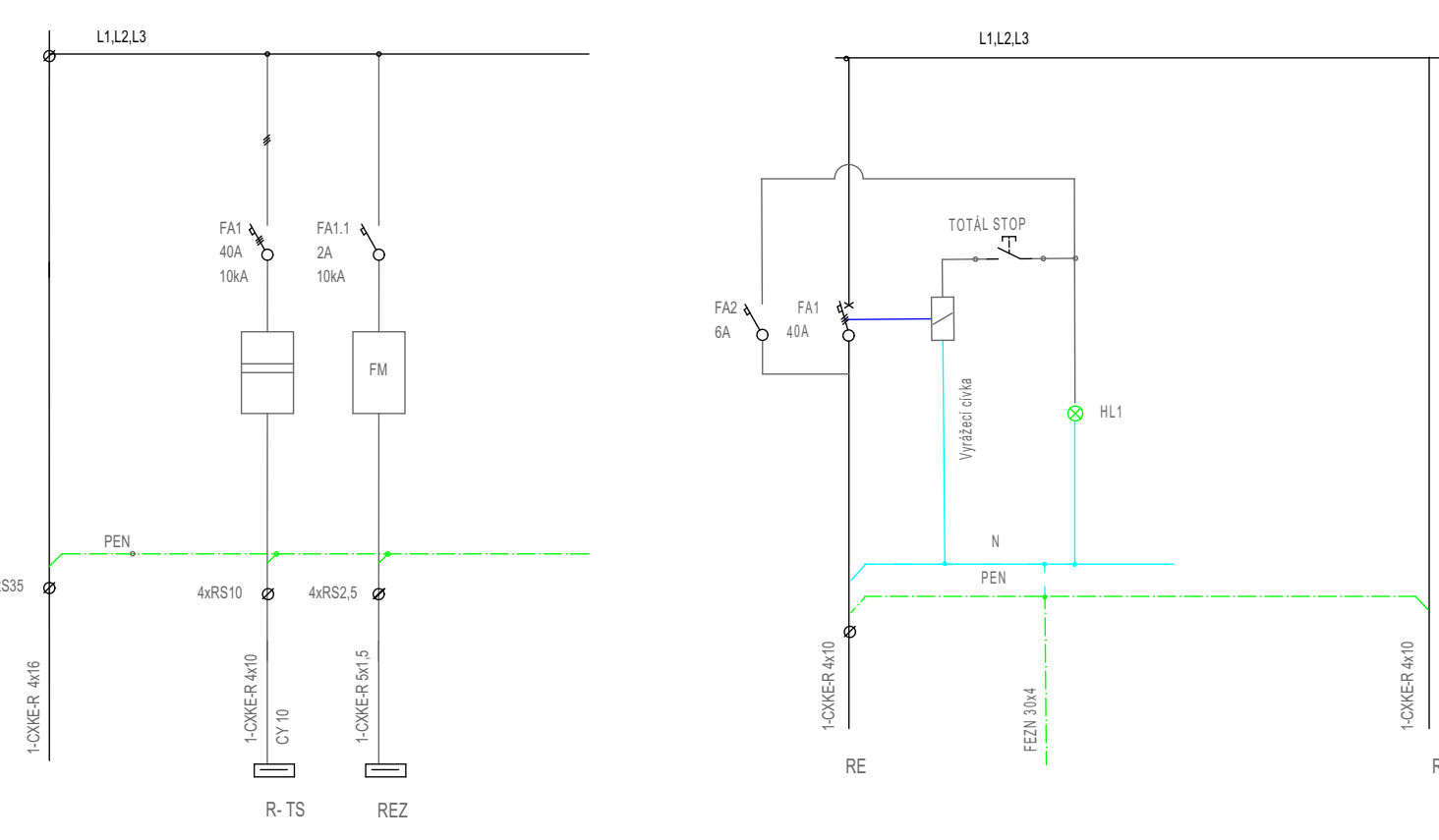
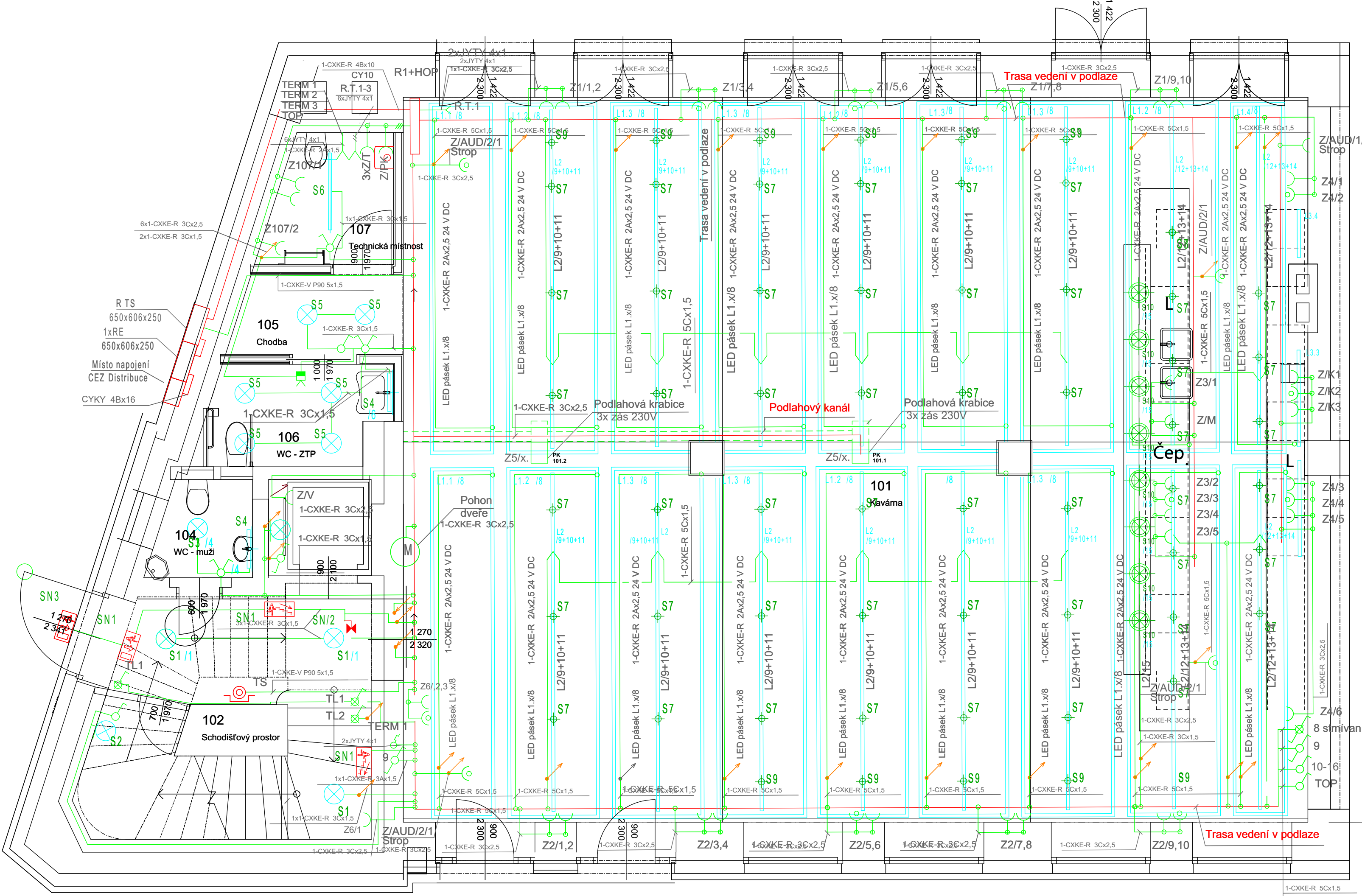


Schéma rozvaděče RE

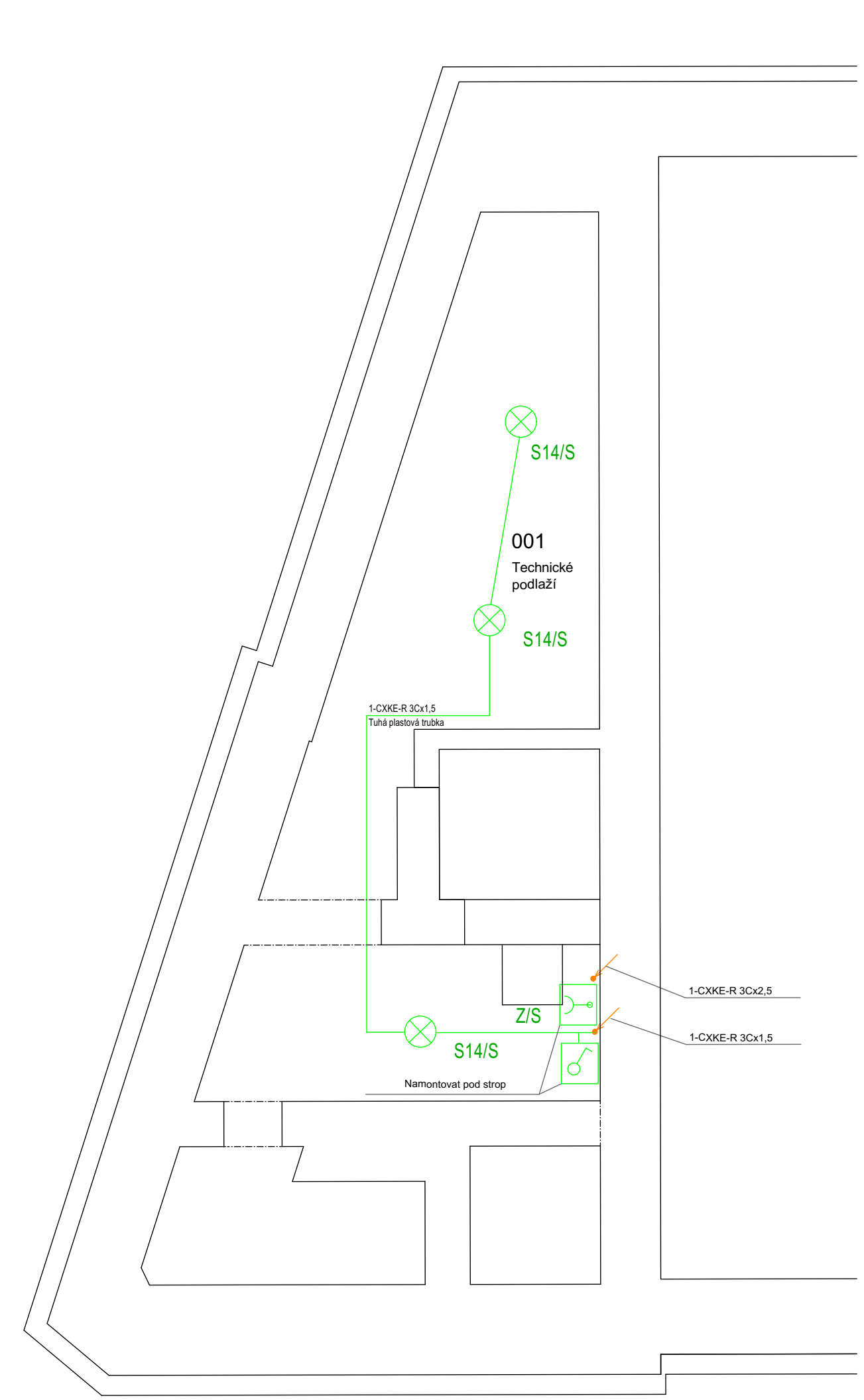
Schéma rozvaděče R TS

- Legenda**
- Zásuvka 230V/16A/3p/PP20 s obnohou
  - Zásuvka 230V/16A/3p/PP20 s předpř. ochranou
  - Vývod pro připojení spotřebiče 230V/16A
  - Podlahový odpojovač proudů 16A/20 A a rozměry vz. výkresy podlahových rozvaděčů
  - Polypolový šedý 230V/16A IP 44 180° nastavitelná doba seprnutí 0,5-30 mm
  - Motor ventilátoru 230V/100W - dodávka VZT
  - Vypínač 01 230V/16A/3p/PP20
  - Vypínač 06 230V/16A/3p/PP20
  - Vypínač 08 230V/16A/3p/PP20
  - Tlačítko TOTAL STOP
  - Motor pohonu ovláči 230V
  - Tlačítko spínací ventilátory
  - Termostat
  - Rozvaděč šipemi

**Poznámka:**  
 Polohy svítidel budou upřesněny na stavbě, schodiště má 11 výškových úrovní, zatímco půdorys máme jenom 4. Není možné prvky zakreslit jednoznačně a zároveň přehledně.  
 Tato dokumentace je vypracována jako dokumentace pro provádění stavby, nejedná se o realizační dokumentaci. Tu zpracovává dodavatel stavby a schvaluje autorizovaný dozor. Zpracovatel dokumentace pro realizaci stavby nebo dodavatel stavby, je povinen upozornit zpracovatele této dokumentace na jakoukoliv nesrovnalost mezi tímto výkresem, dokumentací zúčastněných profesí a skutečným provedením stavebních konstrukcí. Tato dokumentace, jakožto veškerý její obsah je dílem autorským, jehož užívání, rozšiřování a rozmnožování podléhá autorskému zákonu v aktuálním znění (zákon č. 220/2014).  
 Pokud v dokumentaci, ve výkresu výměr nebo ve standardních úvodních odkazy na obchodní firmu, název, nebo specifická označení výrobků, zboží či služeb, která platí pro určitou osobu apod., jedná se pouze o příkladný popis farnostního zpracování, vizuálního, kvalitativního a technologického standardu, jsou takové odkazy pouze informativní, a zhotovitel umožňuje v souladu se zákonem č. 55/2012 Sb., resp. č. 134/2016 Sb., ve znění pozdějších předpisů použít jiných, kvalitativně a technicky srovnatelných, popřípadě kvalitativnějších řešení. Zpracovatel neudílí za správnost vytvoření zaměření, bylo dodáno investorem jako podklad veřejné zakázky.



1. nadzemní podlaží 1:50



1. podzemní podlaží 1:50

# Provádění stavby

PROJEKT:	Kulturně kreativní centrum Linerka Adresa: Reslová 271 / 6 480 07 Liberec č.p.p., k.č.: 1626, Liberec [882039]	
STAVEBNÍK:	STATUTÁRNÍ MĚSTO LIBEREC Nám. Dr. E. Beneše 1 460 59 Liberec	
GENERÁLNÍ PROJEKTANT:	Ing. arch. Vojtěch Jan Stoklasa Masarykova 69/99 460 01 Liberec	ČKA 05004 6/01/06 +420 737 319 799 stoklasa@atelier-jaroslav.cz
AUTOŘI:	Ing. Josef Janák / ČKAIT 0601833 Břetislavova 376 508 01 Hořovice v Podkrkonoší	
VÝKRES:	<b>D.1.4.3 Silnoproudá elektrotechnika</b> Výkresová část	MĚŘÍTKO: 1:50, 1:100
PROJEKČNÍ KANCELÁŘ:	<b>atelier_jaroslav</b> www.atelier-jaroslav.cz IČO: 09359940	DATUM:  EV. Č. 2301
	Ing. arch. Vojtěch Jan Stoklasa +420 737 319 799 stoklasa@atelier-jaroslav.cz	Ing. arch. Ota Cerný +420 731 871 753 cerny@atelier-jaroslav.cz