

SO 251

Oprava zdí

RAI PROJEKT <small>MOSTY A INŽENÝRSKÉ KONSTRUKCE</small> Pod Vodárnou 4746 466 05 Jablonec nad Nisou +420 734 158 363	vypracoval	ING.R.LOUTHANOVÁ	investor	Statutární město Liberec
	zodp. projektant	ING.R.LOUTHANOVÁ	zak. číslo	18-001
	akce : Oprava zdí v Zahradě vzpomínek, ul. Budyšínská, Liberec		datum	02/2018
			stupeň	PDPS
			měřítko	
	příloha:	Majetkoprávní elaborát	č. přílohy: G.1.	paré:

Majetkoprávní elaborát

1. Identifikační údaje

Stavba	Oprava zdí v Zahradě vzpomínek, ul. Budyšínská, Liberec
Objekty	SO 251 Oprava zdí
Katastrální území	k.ú. Liberec (682039)
Parcelní čísla pozemků	p.č. 2248/1, 2253/2, 2254/1, 2254/4, 2255/1, 2255/2, 2271/1 a 2271/7
Kraj	Liberecký
Investor	Statutární město Liberec Náměstí Dr.E.Beneše 1 460 59 Liberec IČO: 00262978 DIČ: CZ00262978
Správce	Statutární město Liberec Náměstí Dr.E.Beneše 1 460 59 Liberec
Projektant	RAL Projekt s.r.o. Pod Vodárnou 4746/5c, 466 05 Jablonec nad Nisou tel.: (+420) 734 158 363 e-mail: louthanova@ralprojekt.cz IČO: 018 79 570 DIČ: CZ018 79 570
Zodpovědný projektant	Ing. Radka Louthanová, autorizace ČKAIT č.0501196
Stupeň dokumentace	Dokumentace pro provedení stavby - PDPS

2. Podklady

- zaměření zdí
- rekognoskace terénu + fotodokumentace
- údaje CÚZK – výpisy informací o parcelách KN
- mapy.cz
- vyjádření správců o existenci inženýrských sítí

3. Dotčené parcely

Stavba bude probíhat na pozemcích na katastrálním území Liberec (682039):
p.č. 2248/1 ČEZ Distribuce a.s.
p.č. 2253/2 soukromí vlastníci 20x – viz. příloha
p.č. 2254/1, 2255/1, 2255/2 a 2271/3 Statutární město Liberec

p.č. 2271/1 Římskokatolická církev – arciděkanství Liberec
p.č. 2271/7 a 2271/9 ČEPRO a.s.

4. Sousedící parcely

Sousedící parcely se nacházejí na pozemcích na katastrálním území Liberec (682039):

p.č. 2253 soukromí vlastníci -13x
p.č. 2271/2 SM Liberec

5. Zábory ploch

Předmětem projektu je oprava stávajících obvodových zdí Zahrady vzpomínek, která je součástí městského parku.

V rámci stavby dochází k dočasnému záboru pozemků dle druhu:

- ostatní plocha – ostatní komunikace
- ostatní plocha – manipulační plocha
- ostatní plocha – zeleň
- ostatní plocha – jiná plocha
- trvalý travní porost

Veškeré dočasné zábory stavby jsou uvažovány s délkou trvání do 1 roku. Jsou určeny pro přístup k objektu, dočasné skládky materiálu, zařízení staveniště apod.

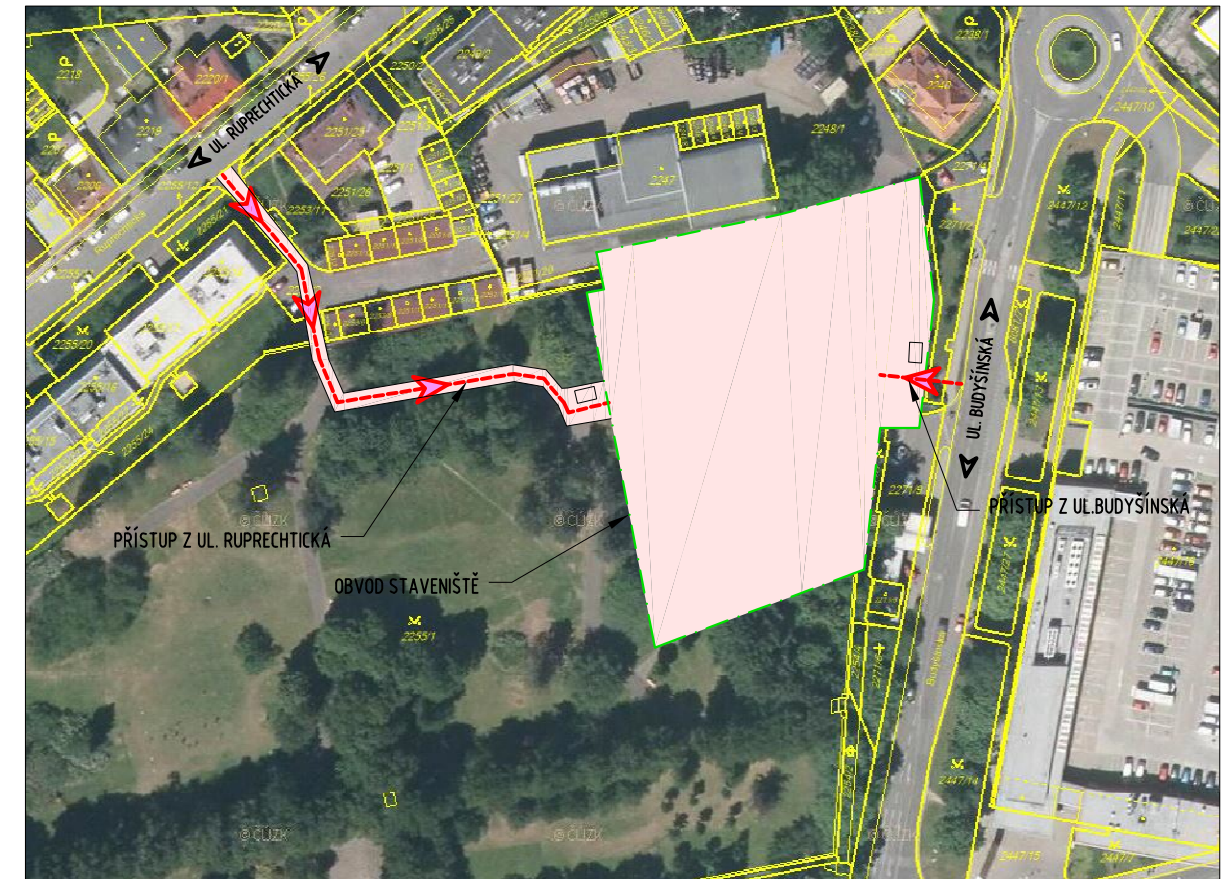
V rámci opravy stávajících obvodových zdí není uvažováno s trvalými zábory .

6. Tabulka záborů

KATASTRÁLNÍ ÚZEMÍ: LIBEREC (682039)





PARCELNÍ Č.	VLASTNICKÉ PRÁVO	ZPF	VÝMĚRA (m2)	ZPŮSOB VYUŽITÍ	DOČASNÝ ZÁBOR	TRVALÝ ZÁBOR
2248/1	ČEZ DISTRIBUCE a.s. TEPLICKÁ 874/8, 405 02 DĚČÍN	NE	3 029	OSTATNÍ PL.-MANIPUL.PL.	355.5	128.4
2253/2	SOUKROMÍ VLASTNÍCI 20x - VÝPIS POZEMKŮ	NE	540	OSTATNÍ PL.-MANIPUL.PL.	146.0	-
2254/1	STATUTÁRNÍ MĚSTO LIBEREC NÁMĚSTÍ DR.E.BENEŠE 1/1, 460 01 LIBEREC	NE	339	OSTATNÍ PL.-MANIPUL.PL.	298.68	-
2255/1	STATUTÁRNÍ MĚSTO LIBEREC NÁMĚSTÍ DR.E.BENEŠE 1/1, 460 01 LIBEREC	NE	25 042	OSTATNÍ PL.-ZELEŇ	4 661.0	-
2255/2	STATUTÁRNÍ MĚSTO LIBEREC NÁMĚSTÍ DR.E.BENEŠE 1/1, 460 01 LIBEREC	NE	1774	OSTATNÍ PL.-JINÁ PLOCHA	17.0	-
2271/1	ŘÍMSKOKATOLICKÁ FARNOST-ARCIDĚKANSTVÍ LIBEREC KOSTELNÍ 9/7, 460 01 LIBEREC	ANO	1654	TRVALÝ TRAVNÍ POROST	242.0	-
2271/3	STATUTÁRNÍ MĚSTO LIBEREC NÁMĚSTÍ DR.E.BENEŠE 1/1, 460 01 LIBEREC	ANO	173	OSTATNÍ PL.-MANIPUL.PL.	173.0	-
2271/7	ČEPRO, a.s. DELNICKÁ 213/12, HOLEŠOVICE, 170 00 PRAHA 7	NE	213	OSTATNÍ PL.-ZELEŇ	185.0	-
2271/9	ČEPRO, a.s. DELNICKÁ 213/12, HOLEŠOVICE, 170 00 PRAHA 7	NE	405	OST.KOMUNIKACE-OST.PL.	52.0	-

KATASTRÁNÍ MAPA- PŘÍSTUP NA STAVBU



POZNÁMKA:

- LEGENDA BAREV:

- | | |
|---|--|
|  | ZÁBOR DOČASNÝ DO 1 ROKU |
|  | ZÁBOR TRVALÝ |
|  | OBVOD STAVENIŠTĚ - DOČASNÝ ZÁBOR DO 1 ROKU |
|  | KATASTRÁLNÍ HRANICE |

KATASTRÁLNÍ ÚZEMÍ: LIBEREC (682039)

PARCELNÍ Č.	VLASTNICKÉ PRÁVO	ZPF	VÝMĚRA (m2)	ZPŮSOB VYUŽITÍ	DOČASNÝ ZÁBOR	TRVALÝ ZÁBOR
2248/1	ČEZ DISTRIBUCE a.s. TEPLICKÁ 874/8, 405 02 DĚČÍN	NE	3 029	OSTATNÍ PL.-MANIPUL.PL.	355.5	128.4
2253/2	SOUKROMÍ VLASTNÍCI 20x - VÝPIS POZEMKŮ	NE	540	OSTATNÍ PL.-MANIPUL.PL.	146.0	-
2254/1	STATUTÁRNÍ MĚSTQ LIBEREC NÁMĚSTÍ DR.E.BENEŠE 1/1, 460 01 LIBEREC	NE	339	OSTATNÍ PL.-MANIPUL.PL.	298.68	-
2255/1	STATUTÁRNÍ MĚSTQ LIBEREC NÁMĚSTÍ DR.E.BENEŠE 1/1, 460 01 LIBEREC	NE	25 042	OSTATNÍ PL.-ZELEŇ	4 661.0	-
2255/2	STATUTÁRNÍ MĚSTQ LIBEREC NÁMĚSTÍ DR.E.BENEŠE 1/1, 460 01 LIBEREC	NE	1774	OSTATNÍ PL.-JINÁ PLOCHA	17.0	-
2271/1	ŘÍMSKOKATOLICKÁ FARNOST-ARCIDĚKANSTVÍ LIBEREC KOSTELNÍ 9/7, 460 01 LIBEREC	ANO	1654	TRVALÝ TRAVNÍ POROST	242.0	-
2271/3	STATUTÁRNÍ MĚSTQ LIBEREC NÁMĚSTÍ DR.E.BENEŠE 1/1, 460 01 LIBEREC	ANO	173	OSTATNÍ PL.-MANIPUL.PL.	173.0	-
2271/7	ČEPRO, a.s. DĚLNICKÁ 213/12, HOLEŠOVICE, 170 00 PRAHA 7	NE	213	OSTATNÍ PL.-ZELEŇ	185.0	-
2271/9	ČEPRO, a.s. DĚLNICKÁ 213/12, HOLEŠOVICE, 170 00 PRAHA 7	NE	405	OST.KOMUNIKACE-OST.PL.	52.0	-

Informace o pozemku

Parcelní číslo:	2248/1
Obec:	Liberec [563889]
Katastrální území:	Liberec [682039]
Číslo LV:	10772
Výměra [m ²]:	3029
Typ parcely:	Parcela katastru nemovitostí
Mapový list:	DKM
Určení výměry:	Ze souřadnic v S-JTSK
Způsob využití:	manipulační plocha
Druh pozemku:	ostatní plocha



Vlastníci, jiní oprávnění

Vlastnické právo	Podíl
ČEZ Distribuce, a. s., Teplická 874/8, Děčín IV-Podmokly, 40502 Děčín	

Způsob ochrany nemovitosti

Nejsou evidovány žádné způsoby ochrany.

Seznam BPEJ

Parcela nemá evidované BPEJ.

Omezení vlastnického práva

Nejsou evidována žádná omezení.

Jiné zápisy

Nejsou evidovány žádné jiné zápisy.

Řízení, v rámci kterých byl k nemovitosti zapsán cenový údaj

Nemovitost je v územním obvodu, kde státní správu katastru nemovitostí ČR vykonává [Katastrální úřad pro Liberecký kraj](#), [Katastrální pracoviště Liberec](#).

Zobrazené údaje mají informativní charakter. Platnost k 24.01.2018 12:00:00.

© 2004 - 2018 [Český úřad zeměměřický a katastrální](#), Pod sídlištěm 1800/9, Kobylisy, 18211 Praha 8
Podání určená katastrálním úřadům a pracovištím zasílejte přímo na [jejich e-mail adresu](#).

Verze aplikace: 5.5.1 build 0

Informace o pozemku

Parcelní číslo:	2253/2
Obec:	Liberec [563889]
Katastrální území:	Liberec [682039]
Číslo LV:	10413
Výměra [m ²]:	540
Typ parcely:	Parcela katastru nemovitostí
Mapový list:	DKM
Určení výměry:	Ze souřadnic v S-JTSK
Způsob využití:	manipulační plocha
Druh pozemku:	ostatní plocha



Vlastníci, jiní oprávnění

Vlastnické právo	Podíl
Blaidová Jana, Ruská 156/1, Liberec I-Staré Město, 46001 Liberec	1/22
Brožová Hana, Ruská 156/1, Liberec I-Staré Město, 46001 Liberec	1/22
Čapková Eva, Budyšínská 200/5, Liberec I-Staré Město, 46001 Liberec	1/22
SJM Flesner Pavel a Flesnerová Renata, Bezová 279/9, Liberec XIII-Nové Pavlovice, 46001 Liberec	1/22
Fučík Gustav, Ruprechtická 321/18a, Liberec I-Staré Město, 46001 Liberec	1/22
Hiršalová Veronika, Budyšínská 200/5, Liberec I-Staré Město, 46001 Liberec	1/22
SJM Kašpar Václav a Kašparová Zdeňka, Ruprechtická 320/18, Liberec I-Staré Město, 46001 Liberec	1/22
Maděrová Jana, Klukovická 1524/20, Stodůlky, 15500 Praha 5	1/22
Malý Otakar MUDr., nám. Tržní 152/5, Liberec I-Staré Město, 46001 Liberec	1/22
SJM Matějka Jiří Ing. a Matějková Jarmila, Ruská 156/1, Liberec I-Staré Město, 46001 Liberec	1/22
Medlík Petr Ing., Ježkova 910/11, Liberec VI-Rochlice, 46006 Liberec	1/22
Mouchová Jana, Ruprechtická 318/16, Liberec I-Staré Město, 46001 Liberec	1/22
Pavlíková Lenka, č. p. 47, 46401 Dolní Řasnice	1/22
Pavlů Olga, Kněžičky 53, 46343 Český Dub	1/22
SJM Resl Jan a Reslová Marta, Ruská 156/1, Liberec I-Staré Město, 46001 Liberec	1/22
Součková Jitka, Žehrov 31, 29412 Žďár	1/22
SJM Svoboda Zdeněk a Svobodová Hana, Ruprechtická 318/16, Liberec I-Staré Město, 46001 Liberec	1/22
Šepsová Hana, Domažlická 880/8, Liberec III-Jeřáb, 46007 Liberec	1/22
SJM Šesták Miroslav a Šestáková Marie, Budyšínská 201/7, Liberec I-Staré Město, 46001 Liberec	1/22
SJM Špička Ladislav a Špičková Věra, Ruprechtická 326/22, Liberec I-Staré Město, 46001 Liberec	1/22
Vrabcová Jaroslava, Konopná 641/17, Liberec XIV-Ruprechtice, 46014 Liberec	1/22
SJM Zeman František a Zemanová Alena, Krakovská 373, Liberec XIX-Horní Hanychov, 46008 Liberec	1/22

Způsob ochrany nemovitosti

Nejsou evidovány žádné způsoby ochrany.

Seznam BPEJ

Parcela nemá evidované BPEJ.

Omezení vlastnického práva

Typ
Věcné břemeno (podle listiny)

Jiné zápisy

Nejsou evidovány žádné jiné zápisy.

Řízení, v rámci kterých byl k nemovitosti zapsán cenový údaj

Více informací k cenovým údajům naleznete v k aplikaci.

Nemovitost je v územním obvodu, kde státní správu katastru nemovitostí ČR vykonává [Katastrální úřad pro Liberecký kraj](#).
[Katastrální pracoviště Liberec](#)

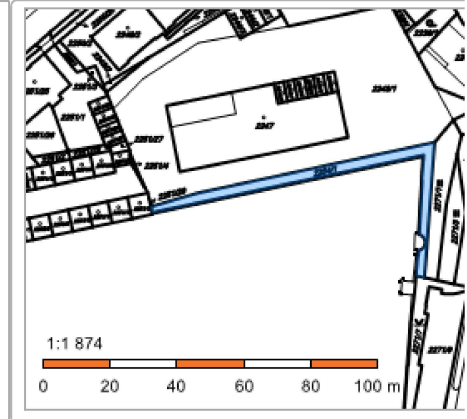
Zobrazené údaje mají informativní charakter. Platnost k 22.03.2018 08:00:00.

© 2004 - 2018 [Český úřad zeměměřičský a katastrální](#), Pod sídlištěm 1800/9, Kobylisy, 18211 Praha 8
Podání určená katastrálním úřadům a pracovištím zasílejte přímo na [jejich e-mail adresu](#).

Verze aplikace: 5.5.1 build 0

Informace o pozemku

Parcelní číslo:	2254/1
Obec:	Liberec [563889]
Katastrální území:	Liberec [682039]
Číslo LV:	1
Výměra [m ²]:	339
Typ parcely:	Parcela katastru nemovitostí
Mapový list:	DKM
Určení výměry:	Graficky nebo v digitalizované mapě
Způsob využití:	manipulační plocha
Druh pozemku:	ostatní plocha



Vlastníci, jiní oprávnění

Vlastnické právo	Podíl
STATUTÁRNÍ MĚSTO LIBEREC, nám. Dr. E. Beneše 1/1, Liberec I-Staré Město, 46001 Liberec	

Způsob ochrany nemovitosti

Nejsou evidovány žádné způsoby ochrany.

Seznam BPEJ

Parcela nemá evidované BPEJ.

Omezení vlastnického práva

Typ
Věcné břemeno (podle listiny)

Jiné zápisy

Typ
Změna výměr obnovou operátu

Řízení, v rámci kterých byl k nemovitosti zapsán cenový údaj

Nemovitost je v územním obvodu, kde státní správu katastru nemovitostí ČR vykonává [Katastrální úřad pro Liberecký kraj](#).
[Katastrální pracoviště Liberec](#)

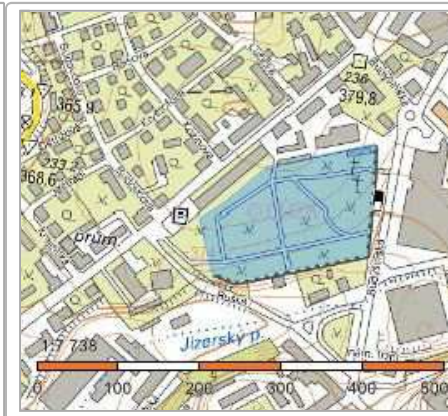
Zobrazené údaje mají informativní charakter. Platnost k 24.01.2018 12:00:00.

© 2004 - 2018 [Český úřad zeměměřičký a katastrální](#), Pod sídlištěm 1800/9, Kobylisy, 18211 Praha 8
 Podání určená katastrálním úřadům a pracovištím zasílejte přímo na [jejich e-mail adresu](#).

Verze aplikace: 5.5.1 build 0

Informace o pozemku

Parcelní číslo:	2255/1
Obec:	Liberec [563889]
Katastrální území:	Liberec [682039]
Číslo LV:	1
Výměra [m ²]:	25042
Typ parcely:	Parcela katastru nemovitostí
Mapový list:	DKM
Určení výměry:	Ze souřadnic v S-JTSK
Způsob využití:	zeleň
Druh pozemku:	ostatní plocha



Vlastníci, jiní oprávnění

Vlastnické právo	Podíl
STATUTÁRNÍ MĚSTO LIBEREC, nám. Dr. E. Beneše 1/1, Liberec I-Staré Město, 46001 Liberec	

Způsob ochrany nemovitosti

Nejsou evidovány žádné způsoby ochrany.

Seznam BPEJ

Parcela nemá evidované BPEJ.

Omezení vlastnického práva

Nejsou evidována žádná omezení.

Jiné zápisy

Typ
Změna výměr obnovou operátu
Řízení, v rámci kterých byl k nemovitosti zapsán cenový údaj

Nemovitost je v územním obvodu, kde státní správu katastru nemovitostí ČR vykonává [Katastrální úřad pro Liberecký kraj](#), [Katastrální pracoviště Liberec](#)

Zobrazené údaje mají informativní charakter. Platnost k 24.01.2018 12:00:00.

© 2004 - 2018 [Český úřad zeměměřický a katastrální](#), Pod sídlištěm 1800/9, Kobylisy, 18211 Praha 8
Podání určená katastrálním úřadům a pracovištím zasílejte přímo na [jejich e-mail adresu](#).

Verze aplikace: 5.5.1 build 0

Informace o pozemku

Parcelní číslo:	2255/2
Obec:	Liberec [563889]
Katastrální území:	Liberec [682039]
Číslo LV:	1
Výměra [m ²]:	1774
Typ parcely:	Parcela katastru nemovitostí
Mapový list:	DKM
Určení výměry:	Ze souřadnic v S-JTSK
Způsob využití:	jiná plocha
Druh pozemku:	ostatní plocha



Vlastníci, jiní oprávnění

Vlastnické právo	Podíl
STATUTÁRNÍ MĚSTO LIBEREC, nám. Dr. E. Beneše 1/1, Liberec I-Staré Město, 46001 Liberec	

Způsob ochrany nemovitosti

Nejsou evidovány žádné způsoby ochrany.

Seznam BPEJ

Parcela nemá evidované BPEJ.

Omezení vlastnického práva

Typ
Věcné břemeno (podle listiny)

Jiné zápisy

Typ
Změna výměr obnovou operátu

Řízení, v rámci kterých byl k nemovitosti zapsán cenový údaj

Nemovitost je v územním obvodu, kde státní správu katastru nemovitostí ČR vykonává [Katastrální úřad pro Liberecký kraj](#),
[Katastrální pracoviště Liberec](#)

Zobrazené údaje mají informativní charakter. Platnost k 22.03.2018 08:00:00.

© 2004 - 2018 [Český úřad zeměměřický a katastrální](#), Pod sídlištěm 1800/9, Kobylisy, 18211 Praha 8
Podání určená katastrálním úřadům a pracovištím zasílejte přímo na [jejich e-mail adresu](#).

Verze aplikace: 5.5.1 build 0

Informace o pozemku

Parcelní číslo:	2271/1
Obec:	Liberec [563889]
Katastrální území:	Liberec [682039]
Číslo LV:	1654
Výměra [m ²]:	242
Typ parcely:	Parcela katastru nemovitostí
Mapový list:	DKM
Určení výměry:	Graficky nebo v digitalizované mapě
Druh pozemku:	trvalý travní porost



Vlastníci, jiní oprávnění

Vlastnické právo	Podíl
Římskokatolická farnost - arciděkanství Liberec, Kostelní 9/7, Liberec II-Nové Město, 46001 Liberec	

Způsob ochrany nemovitosti

Název
zemědělský půdní fond

Seznam BPEJ

BPEJ	Výměra
83424	242

Omezení vlastnického práva

Typ
Věcné břemeno (podle listiny)

Jiné zápisy

Typ
Změna výměr obnovou operátu

Řízení, v rámci kterých byl k nemovitosti zapsán cenový údaj

Nemovitost je v územním obvodu, kde státní správu katastru nemovitostí ČR vykonává [Katastrální úřad pro Liberecký kraj](#), [Katastrální pracoviště Liberec](#).

Zobrazené údaje mají informativní charakter. Platnost k 24.01.2018 12:00:00.

© 2004 - 2018 [Český úřad zeměměřičký a katastrální](#), Pod sídlištěm 1800/9, Kobyliisy, 18211 Praha 8
Podání určená katastrálním úřadům a pracovištím zasílejte přímo na [jejich e-mail adresu](#).

Verze aplikace: 5.5.1 build 0

Informace o pozemku

Parcelní číslo:	2271/3
Obec:	Liberec [563889]
Katastrální území:	Liberec [682039]
Číslo LV:	1
Výměra [m ²]:	173
Typ parcely:	Parcela katastru nemovitostí
Mapový list:	DKM
Určení výměry:	Graficky nebo v digitalizované mapě
Druh pozemku:	trvalý travní porost



Vlastníci, jiní oprávnění

Vlastnické právo	Podíl
STATUTÁRNÍ MĚSTO LIBEREC, nám. Dr. E. Beneše 1/1, Liberec I-Staré Město, 46001 Liberec	

Způsob ochrany nemovitosti

Název
zemědělský půdní fond

Seznam BPEJ

BPEJ	Výměra
83424	173

Omezení vlastnického práva

Typ
Věčné břemeno (podle listiny)

Jiné zápisy

Typ
Změna výměr obnovou operátu

Řízení, v rámci kterých byl k nemovitosti zapsán cenový údaj

Nemovitost je v územním obvodu, kde státní správu katastru nemovitostí ČR vykonává [Katastrální úřad pro Liberecký kraj](#), [Katastrální pracoviště Liberec](#).

Zobrazené údaje mají informativní charakter. Platnost k 22.03.2018 10:00:00.

© 2004 - 2018 [Český úřad zeměměřický a katastrální](#), Pod sídlištěm 1800/9, Kobylisy, 18211 Praha 8
Podání určená katastrálním úřadům a pracovištím zasílejte přímo na [jejich e-mail adresu](#).

Verze aplikace: 5.5.1 build 0

Informace o pozemku

Parcelní číslo:	2271/7
Obec:	Liberec [563889]
Katastrální území:	Liberec [682039]
Číslo LV:	985
Výměra [m ²]:	213
Typ parcely:	Parcela katastru nemovitostí
Mapový list:	DKM
Určení výměry:	Graficky nebo v digitalizované mapě
Způsob využití:	zeleň
Druh pozemku:	ostatní plocha



Vlastníci, jiní oprávnění

Vlastnické právo	Podíl
ČEPRO, a.s., Dělnická 213/12, Holešovice, 17000 Praha 7	

Způsob ochrany nemovitosti

Nejsou evidovány žádné způsoby ochrany.

Seznam BPEJ

Parcela nemá evidované BPEJ.

Omezení vlastnického práva

Nejsou evidována žádná omezení.

Jiné zápisy

Nejsou evidovány žádné jiné zápisy.

Řízení, v rámci kterých byl k nemovitosti zapsán cenový údaj

Nemovitost je v územním obvodu, kde státní správu katastru nemovitostí ČR vykonává [Katastrální úřad pro Liberecký kraj](#), [Katastrální pracoviště Liberec](#)

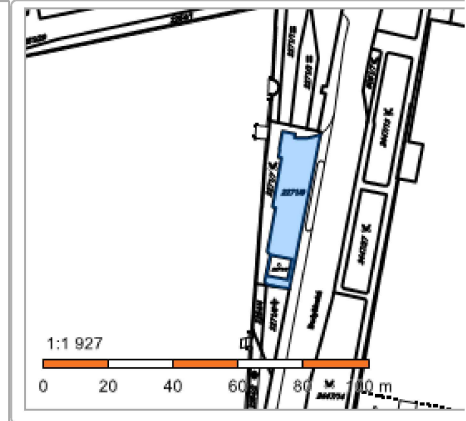
Zobrazené údaje mají informativní charakter. Platnost k 24.01.2018 12:00:00.

© 2004 - 2018 [Český úřad zeměměřický a katastrální](#), Pod sídlištěm 1800/9, Kobylisy, 18211 Praha 8
Podání určená katastrálním úřadům a pracovištím zasílejte přímo na [jejich e-mail adresu](#).

Verze aplikace: 5.5.1 build 0

Informace o pozemku

Parcelní číslo:	2271/9
Obec:	Liberec [563889]
Katastrální území:	Liberec [682039]
Číslo LV:	985
Výměra [m ²]:	405
Typ parcely:	Parcela katastru nemovitostí
Mapový list:	DKM
Určení výměry:	Graficky nebo v digitalizované mapě
Způsob využití:	ostatní komunikace
Druh pozemku:	ostatní plocha



Vlastníci, jiní oprávnění

Vlastnické právo	Podíl
ČEPRO, a.s., Dělnická 213/12, Holešovice, 17000 Praha 7	

Způsob ochrany nemovitosti

Nejsou evidovány žádné způsoby ochrany.

Seznam BPEJ

Parcela nemá evidované BPEJ.

Omezení vlastnického práva

Nejsou evidována žádná omezení.

Jiné zápisy

Nejsou evidovány žádné jiné zápisy.

Řízení, v rámci kterých byl k nemovitosti zapsán cenový údaj

Nemovitost je v územním obvodu, kde státní správu katastru nemovitostí ČR vykonává [Katastrální úřad pro Liberecký kraj](#), [Katastrální pracoviště Liberec](#).

Zobrazené údaje mají informativní charakter. Platnost k 22.03.2018 08:00:00.

© 2004 - 2018 [Český úřad zeměměřický a katastrální](#), Pod sídlištěm 1800/9, Kobylisy, 18211 Praha 8
Podání určená katastrálním úřadům a pracovištím zasílejte přímo na [jejich e-mail adresu](#).

Verze aplikace: 5.5.1 build 0