

LEGENDA MATERIÁLŮ

- ŽELEZOBETON C25/30
- STĚNY A STŘEŠNÍ KČE X11 ZÁKLADOVÉ KČE X12
- VENKOVNÍ KČE X13
- BETON PROSTÝ C16/20
- BETON LEHČENÝ
- ZDIVO KERAMICKÉ BROUŠENÉ TL. 300 mm, P15, NA MALTU PRO TENKÉ SPÁRY
- ZDIVO KERAMICKÉ AKUSTICKÉ TL. 300 mm, P15, NA ZDÍČÍ MALTU P10
- ZDIVO KERAMICKÉ BROUŠENÉ TL. 250 mm, P15, NA MALTU PRO TENKÉ SPÁRY
- ZDIVO KERAMICKÉ BROUŠENÉ TL. 200 mm, P10, NA MALTU PRO TENKÉ SPÁRY
- ZDIVO KERAMICKÉ BROUŠENÉ TL. 140 mm, NA MALTU PRO TENKÉ SPÁRY
- ZDIVO KERAMICKÉ BROUŠENÉ TL. 115 mm, NA MALTU PRO TENKÉ SPÁRY NEBO LEPIDLO
- ZDIVO KERAMICKÉ AKUSTICKÉ S MALTOVOU KAPSOU TL. 250 mm, P15, ZDĚNÉ NA MALTU M10
- PŘEDSTĚNA Z SDK DESEK TYPU H2, DVOJITĚ OPLÁŠTĚNÍ
- TEPELNÁ IZOLACE Z HYDROFOBIZOVANÉ ČEDIČOVÉ MINERÁLNÍ VLNĚ
- TEPELNÁ IZOLACE EPS S UZ. POVRCHOVOU STRUKTÚROU, PEVNOST V TLAKU MIN. 150 kPa
- TEPELNÁ IZOLACE XPS, PEVNOST V TLAKU 200 kPa
- HYDROIZOLACE Z SBS MODIFIKOVANÉHO ASF. PÁSU
- POKRYV V TABULCE SKLADEB NEJÍ UVEDENO JINAK
- KAČÍREK FR. 16/32 mm
- PO MAX. 200 mm VRSTVÁCH HUTNĚNÝ NÁSYP
- ZHUTNĚNÝ ROSTLÝ TERÉN
- HRANICE POŽÁRNÍCH ÚSEKŮ

LEGENDA ZNAČENÍ

- D.

P/L

DVEŘE A JEJICH OTEVÍRAVOST
- O.

O.

OKNA A OKENNÍ SESTAVY
- PS.

PS.

PROSKLENÉ STĚNY
- PK.

PK.

PŘEKLADY
- W.

W.

STĚNY
- OB.

OB.

OBKLADY A JINÉ POVRCHOVÉ ÚPRAVY
- F..

F..

FASÁDY
- S.

S.

PODLAHY
- SC.

SC.

PODHLÉDY
- R.

R.

STŘECHY
- K.

K.

KLEMPÍŘSKÉ VÝROBKY
- Z.

Z.

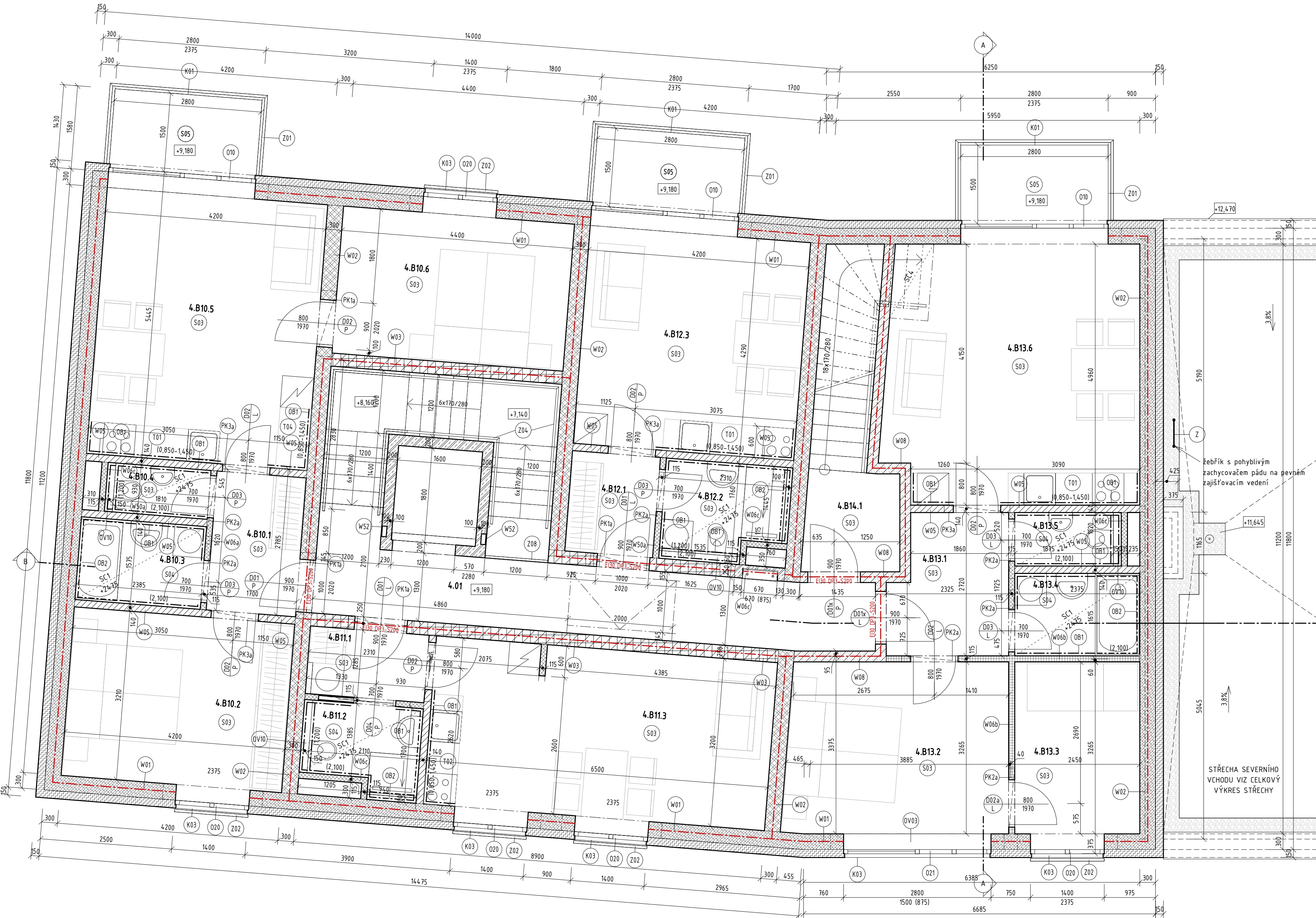
ZÁMEČNICKÉ VÝROBKY
- T.

T.

TRUHLÁŘSKÉ VÝROBKY
- OV.

OV.

OSTATNÍ VÝROBKY



TABULKA MÍSTNOSTÍ 4.NP - JIŽNÍ VCHOD					
ČÍSLO	NÁZEV	PLOCHA	POVRCHOVÁ ÚPRAVA PODLAHY	POVRCHOVÁ ÚPRAVA STROPU	POVRCHOVÁ ÚPRAVA STĚNY
4.01	Chodba se schodištěm	24,45 m²	keramická dlažba	vápenosádr. om., malba	vápenosádr. om., malba, sokl z keram. dlažby v. 50mm
4.B10.1	Zádveří	4,50 m²	keramická dlažba	vápenosádr. om., malba	vápenosádr. om., malba, sokl z keram. dlažby v. 50mm
4.B10.2	Ložnice	13,48 m²	vinyl	vápenosádr. om., malba	vápenosádr. om., malba, PVC sokl. lišty
4.B10.3	Koupelna	3,76 m²	keramická dlažba	SDK podhled, malba	vápenosádr. om., malba, keram. obklad v. 2100mm
4.B10.4	WC	1,68 m²	keramická dlažba	SDK podhled, malba	vápenosádr. om., malba, keram. obklad v. 2100mm
4.B10.5	Obývací pokoj + kk	21,27 m²	vinyl	vápenosádr. om., malba	vápenosádr. om., malba, keram. obklad v. 600mm, PVC sokl. lišty
4.B10.6	Ložnice	12,32 m²	vinyl	vápenosádr. om., malba	vápenosádr. om., malba, PVC sokl. lišty
4.B11.1	Předsíň	2,90 m²	vinyl	vápenosádr. om., malba	vápenosádr. om., malba, PVC sokl. lišty
4.B11.2	Koupelna s WC	3,22 m²	keramická dlažba	SDK podhled, malba	vápenosádr. om., malba, keram. obklad v. 2100mm
4.B11.3	Obývací pokoj + kk	20,73 m²	vinyl	vápenosádr. om., malba	vápenosádr. om., malba, keram. obklad v. 600mm, PVC sokl. lišty
4.B12.1	Předsíň	3,20 m²	vinyl	vápenosádr. om., malba	vápenosádr. om., malba, PVC sokl. lišty
4.B12.2	Koupelna s WC	3,82 m²	keramická dlažba	SDK podhled, malba	vápenosádr. om., malba, keram. obklad v. 2100mm
4.B12.3	Obývací pokoj + kk	17,43 m²	vinyl	vápenosádr. om., malba	vápenosádr. om., malba, keram. obklad v. 600mm, PVC sokl. lišty
4.B13.1	Předsíň	5,71 m²	vinyl	vápenosádr. om., malba	vápenosádr. om., malba, PVC sokl. lišty
4.B13.2	Ložnice	13,75 m²	vinyl	vápenosádr. om., malba	vápenosádr. om., malba, PVC sokl. lišty
4.B13.3	Pokoj	7,75 m²	vinyl	vápenosádr. om., malba	vápenosádr. om., malba, PVC sokl. lišty
4.B13.4	Koupelna	3,72 m²	keramická dlažba	SDK podhled, malba	vápenosádr. om., malba, keram. obklad v. 2100mm
4.B13.5	WC	1,90 m²	keramická dlažba	SDK podhled, malba	vápenosádr. om., malba, keram. obklad v. 2100mm
4.B13.6	Obývací pokoj + kk	23,46 m²	vinyl	vápenosádr. om., malba	vápenosádr. om., malba, keram. obklad v. 600mm, PVC sokl. lišty
4.B14.1	Předsíň se schodištěm	8,18 m²	vinyl	vápenosádr. om., malba	vápenosádr. om., malba, PVC sokl. lišty
Celkový součet:		197,25 m²			

TABULKA NOSNÝCH PŘEKLADŮ V 4NP JV					
OZN.	INDEX	POPIS	TLOUŠŤKA STĚNY	DĚLKA	POČET PRVKŮ
PK1	a	Kerambetonový nosný překlad, tl.: 70 mm, v.: 238 mm	250	1250	6
PK1	a	Kerambetonový nosný překlad, tl.: 70 mm, v.: 238 mm	300	1250	8
Celkový součet:					14

TABULKA KERAMICKÝCH PLOCHÝCH PŘEKLADŮ V 4NP JV					
OZN.	INDEX	Popis	TLOUŠŤKA STĚNY	DĚLKA	Počet
PK	2a	Keramický plochý překlad	115	1250	7
PK	2b	Keramický plochý překlad	115	2000	1
PK	3a	Keramický plochý překlad	140	1250	5

ORIENTAČNÍ SCHÉMA:

UL. NA ŽIŽKOVĚ

POZNÁMKY:

- ROZMĚRY KONSTRUKCÍ JSOU ZAKRESLOVÁNY BEZ FINÁLNÍCH POVRCHOVÝCH ÚPRAV
- BARVY A POVRCHOVÉ ÚPRAVY BUDOU VYZNÁMKOVÁNY A PŘEDLOŽENY K ODOUHLÁSENÍ
- VŠECHNO ROZMĚRY BUDOU OVĚŘENY NA STAVBĚ
- PROSTUPY KONSTRUKCEM MUSÍ BÝT PROVEDENY JAKO VZDUCHOTĚSNÉ
- VŠECHNY NESROVNALOSTI KONZULTUJTE S PROJEKTANTEM
- TATO DOKUMENTACE NENAHRAŽUJE DODAVATELSKOU A DÍLENSKOU DOKUMENTACI
- ROZDĚLOVAČ/SBĚRAČ A VNITŘNÍ HYDRANTY BUDOU OSAZENY DO ŽB KONSTRUKCE VIZ VÝKRESY TVARŮ

OZN.	POPIS REVIZE	AUTOR	DATUM

0,00 = 387,400 m.m.

Seřazený systém: S-JTSK
Výkový systém: Bv

NÁZEV AKCE

Sociální bydlení města Liberce Na Žižkově
Projektová dokumentace

INVESTOR

Liberec

STATUTÁRNÍ MĚSTO LIBEREC

nám. Dr. E. Beneše 1, 460 59 Liberec 1
IČ: 00262978 DIČ: CZ00262978

GENERÁLNÍ PROJEKTANT

STAT

DigiTry Art Technologies s.r.o.

Davidkova 675/76, 182 00 Praha 8 - Libeň
IČ: 01930249 DIČ: CZ01930249

PROJEKTANT ČÁSTI

STAT

DigiTry Art Technologies s.r.o.

Davidkova 675/76, 182 00 Praha 8 - Libeň
IČ: 01930249 DIČ: CZ01930249

STUPEŇ

DOKUMENTACE PRO PROVÁDĚNÍ STAVBY

DPS

NÁZEV PŘÍLOHY:

PŮDORYS 4.NP

ADRESA STAVBY:

Na Žižkově, 460 06 Liberec VI - Rochlice

SO SO 03 - Novostavba bytového dvojdomu - jižní vstupy

Č. ZAKÁZKY:

2020-008

DATUM:

06/2021

HP:

Ing. Martin Hulan

ZODPOVĚDNÝ PROJEKTANT:

Ing. arch. Marcela Belov Váchová

VYPRACOVAL:

Ing. arch. Marcela Belov Váchová

ČÁST:

A00 - ARCHITEKT. STAVEBNÍ ŘEŠENÍ

INDEX ČÁSTI:

D

REVIZE:

Č. PŘÍLOHY:

206

FORMÁT:

8xA4

MĚŘÍTKO:

1:50