





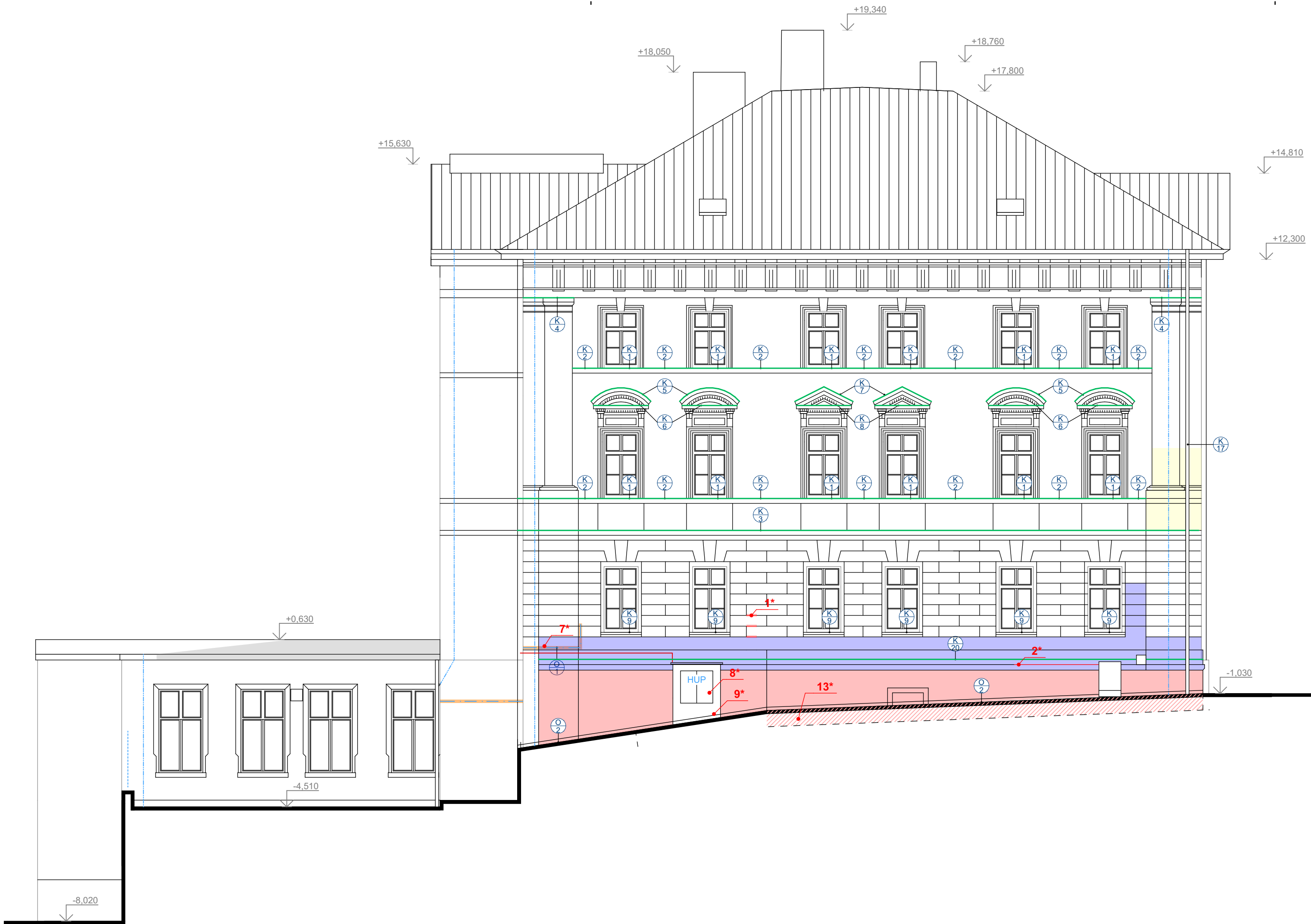


- Poznámka:**
- bude provedena repase všech oken - nátěr vnějšího rámu a celého vnějšího křídla
  - odstranit nesoudržnou omítku, celou fasádu následně omýt tlakovou vodou
- Legenda:**
- 1\* - odříznutí konzol bývalého vedení NN 30mm pod omítkou
  - 2\* - odříznutí konzol 50mm pod omítkou - nutno vysekat kapsu okolo prvku
  - 3\* - doplnění chybějící části svodu, předpoklad DN 125
  - 4\* - kabely rozvodů napájení osvětlení vložit do chráničky a zasekat pod omítkou
  - 5\* - doplnit žaluzie odvětrání, všechny lamely včetně stávajících očistit, zbavit rzi a nově natřít, barva RAL
  - 6\* - ocelové mříže očistit, zbavit rzi, nátěr 1x základní, 2x vrchní syntetický RAL
  - 7\* - demontáž stávajícího oplechování římsy
  - 8\* - demontáž stávajícího parapetu
  - 9\* - demontáž stávajícího svodu
  - 10\* - demontáž ocelové konzole, min. 30mm pod omítkou
  - 11\* - demontáž nepoužívaných lišt včetně jejich uchycení
  - 12\* - demontáž větracích mřížek
  - 13\* - demontáž nepoužívaných výložníků VO
  - 14\* - demontáž informačních tabulek, po opravě fasády budou opětovně namontovány na původní místo
  - 15\* - ocelové držáky vlnítek, zbavit rzi, nátěr 1x základní, 2x vrchní syntetický RAL
  - 16\* - ověřit funkčnost vedení k výložníku VO, v případě nefunkčnosti demontovat, v případě funkčního vedení odpojit a demontovat
  - 17\* - odstranit kabelové vedení mezi jednotlivými místnostmi
  - 18\* - odstranění rzi z plechových dvířek, nátěr 1x základní, 2x vrchní syntetický RAL
  - 19\* - odstranění nesoudržného omítkového souvrství až na cihelné zdivo
-  viditelně poškozené a opadané části fasády
-  plochy určené k odstranění stávajícího omítkového souvrství
-  kabelové vedení NN nebo slaboproudu
-  vedení bleskosvodu
-  oplechování římsy

revize 05.04.2024

objednatel: STATUTÁRNÍ MĚSTO LIBEREC, Nám. Dr. E. Beneše 1, 460 59 Liberec 1			 <div>AGORA ARCHITEKTONICKÝ A STAVBYNÍ ATELIER spol. s r.o. www.agora-liberec.cz</div>					
generální projektant stavby: AGORA spol. s r.o. U Svodu 536/6a, Liberec 2, 460 01 E-mail: <a href="mailto:agora@agora-liberec.cz">agora@agora-liberec.cz</a> , tel. 485 102 666								
vypracoval (projektant):		autorizoval (zodpovědný projektant):		schválil (vedoucí projektant):		zhotovitel části projektu:		
Ing.M.Zmík		Ing.arch.Zmík		Ing.arch. Zmík				
místo:		Liberec, ul. Kostelní č.p.8, k.ú Liberec na parcele č. 170						
kraj: Liberecký		st. úřad: Liberec		obec: Liberec				
<div>Oprava fasády objektu Střední zdravotnické školy</div>							stupeň PD: DPS	
Bourací a sanační práce							datum: 05.04.2024	
							formát: 3 x A4	
							měřítko: 1:100	
							č. zakázky: 2024/845	
Pohled na fasádu od jihovýchodu							číslo (ozn.) dokumentu: D.1.1.01	




**Postup prací:**  
**Na fasádě**  
1) odstranit nepůvodní neprodyšné nátěry  
2) omítku očistit pomocí tlakové vody.  
3) po očištění odstranit zbývající porušené části  
4) doplnit omítky pomocí renovačních malt a opravit štukové zdobné prvky  
5) provést základní minerální silikátový nátěr na silně savé podklady a části vysprávek  
6) aplikovat základový minerální přednátěr  
7) aplikovat trvanlivý vnější nátěr na minerální silikátové bázi obsahující světlostálé anorganické pigmenty  
**Sokl**  
1) otloučení zasolené omítky a očištění  
2) aplikace speciální venkovní omítky s trasovým vápnem a hydrofobními póry pro opravy zasolených omítaných ploch nad úrovní terénu a na plochy stěn silně zatěžovaných vodou  
3) aplikace finální úpravy vysoce difúzní minerální systém barev

- přesný postup prací a skladby viz. příloha  
- barevné řešení barev Keim ve dvou odstínech bude upřesněno při realizaci

**Legenda:**  
**1\*** - obnovení bosáže, před úpravou prověřit, zda se bod omítkou nenachází kabelové vedení  
**2\*** - doplnění odpadlé římsy  
**3\*** - doplnění omítky (sanační omítky na zasolené zdivo)  
**7\*** - vyfrézovanou drážku po vložení chráničky s kabely zaházet a začistit na úroveň okolní omítky  
**8\*** - očištění plechových dvířek HUP od rzi, nátěr 1x základní, 2x vrchní syntetický  
**9\*** - nátěr pilíře HUP, barva odstín stejný jako nátěr soklu  
**12\*** - odkopání terénu podél objektu v š. cca 1m, provedení sanačních opatření a následné provedení okapového chodníku vyspádovaného od objektu betonová dlažba 400x400mm do pískového lože  
**13\*** - odkopání terénu podél objektu v š. cca 1m, provedení sanačních opatření a následná pokládka původní žulové dlažby tak, aby byl její spád od objektu a to min 5%

fasáda s ponechaným omítkovým souvrstvím (pouze lokální opravy) 212 m²  
doplnění omítkového souvrství opadáných říms a štukatérské výzdoby - 22m²  
omítkové souvrství na nadzemní soklové části zdíva - 24m²  
omítkové souvrství podzemní soklové části zdíva - 8m²  
plochy nového omítkového souvrství na zdívo zbavené původních omítek - 6m²  
vedeníbleskosvodu  
oplechování římsy

revize 05.04.2024


objednatel: STATUTÁRNÍ MĚSTO LIBEREC, Nám. Dr. E. Beneše 1, 460 59 Liberec 1				 <b>AGORA</b> ARCHITEKTONICKÝ A STAVBYNÍ ATELIER spol. s r.o. www.agora-liberec.cz			
generální projektant stavby:		AGORA spol. s r.o. U Soudu 536/6a, Liberec 2, 460 01 E-mail: agora@agora-liberec.cz, tel. 485 102 666					
vypracoval (projektant):		autorizoval (zodpovědný projektant):					
Ing.M.Zmík		Ing.arch.Zmík					
				schválil (vedoucí projektant): Ing.arch. Zmík			
místo:		Liberec, ul. Kostelní č.p.8, k.ú Liberec na parcele č. 170					
kraj:	Liberecký	st. úřad:	Liberec	obec:	Liberec		
<div>Oprava fasády objektu Střední zdravotnické školy</div> <div>Návrh úpravy fasády</div> <div>Pohled na fasádu od jihovýchodu</div>						stupeň PD:	DPS
						datum:	05.04.2024
						formát:	3 x A4
						měřítko:	1:100
						č. zakázky:	2024/845
						číslo (ozn.) dokumentu:	D.1.1.02



**Číslo listu    Název**

T.01	Tabulka klempířských výrobků
T.02	Tabulka ostatních výrobků
T.03	Okna - popis
T.04	Okna 1.NP
T.05	Okna 2.NP
T.06	Okna 3.NP

návrh sanace fasády a soklu

investor:     STATUTÁRNÍ MĚSTO LIBEREC, Nám. Dr. E. Beneše 1, 460 59 Liberec 1				 <div>AGORA ARCHITEKTONICKÝ A STAVEBNÍ ATELIER spol. s r.o. www.agora-liberec.cz</div>			
generální projektant stavby:     AGORA spol. s r.o. U Soudu 536/6a, Liberec 2, 460 01 E-mail: <a href="mailto:agora@agora-liberec.cz">agora@agora-liberec.cz</a> , tel. 485 102 666							
vypracoval (projektant):		autorizoval (zodpovědný projektant):		schválil (vedoucí projektant):		zhotovitel části projektu:	
Ing.M.Zrník		Ing.arch.Zrník		Ing.arch. Zrník			
místo:		Liberec, ul. Kostelní č.p.8, k.ú Liberec na parcele č. 170					
kraj:	Liberecký	st. úřad:	Liberec	obec:	Liberec		
<div>Oprava fasády objektu Střední zdravotnické školy</div> <div>Návrh úpravy fasády</div> <div>Tabulky stavební části</div>						stupeň PD:	DPS
						datum:	05.04.2024
						formát:	1 x A4
						měřítko:	
						č. zakázky:	2024/845
						číslo (ozn.) dokumentu:	D.1.1.04



## Klempířské výrobky

(detaily provedení klempířských výrobků dle platných předpisů a norem, skutečné rozměry nutno ověřit na stavbě, detaily provedení případně upravit dle stávajícího oplechování)

K1	okenní parapet, r.š. cca 330mm, dl. cca 1100mm, povrchově upravený plech odolný bitumenové korozi, tl. plechu 0,6mm, šedá RAL 9007 PE	- 18ks
K2	oplechování římsy, r.š. cca 120mm, povrchově upravený plech odolný bitumenové korozi, tl. plechu 0,6mm, šedá RAL 9007 PE,	- 24 bm
K3	oplechování římsy, r.š. cca 250mm, povrchově upravený plech odolný bitumenové korozi, tl. plechu 0,6mm, šedá RAL 9007 PE,	- 21 bm
K4	oplechování hlavice pilastru, r.š. cca 400mm, povrchově upravený plech odolný bitumenové korozi, tl. plechu 0,6mm, šedá RAL 9007 PE,	- 3,5 bm
K5	oplechování frontonu, r.š. cca 400mm, dl. cca 2400mm, povrchově upravený plech odolný bitumenové korozi, tl. plechu 0,6mm, šedá RAL 9007 PE	- 4ks
K6	oplechování frontonu, r.š. cca 400mm, dl. cca 1800mm, povrchově upravený plech odolný bitumenové korozi, tl. plechu 0,6mm, šedá RAL 9007 PE	- 4ks
K7	oplechování frontonu, r.š. cca 400mm, dl. cca 2500mm, povrchově upravený plech odolný bitumenové korozi, tl. plechu 0,6mm, šedá RAL 9007 PE	- 2ks
K8	oplechování frontonu, r.š. cca 400mm, dl. cca 1800mm, povrchově upravený plech odolný bitumenové korozi, tl. plechu 0,6mm, šedá RAL 9007 PE	- 2ks
K9	okenní parapet, r.š. cca 350mm, dl. cca 1300mm, povrchově upravený plech odolný bitumenové korozi, tl. plechu 0,6mm, šedá RAL 9007 PE	- 6ks
K17	nové svody, průměr potrubí DN 125, povrchově upravený plech odolný bitumenové korozi, tl. plechu 0,6mm, šedá RAL 9007 PE, dodávka včetně kotvení	- 15bm
K20	oplechování římsy, r.š. cca 180mm, povrchově upravený plech odolný bitumenové korozi, tl. plechu 0,6mm, šedá RAL 9007 PE,	- 21 bm

### Poznámky:

- Klempířské výrobky budou zhotoveny dle ČSN 73 3610, ČSN EN 612 a ČSN EN 1462.



- O/1** chránička kabelů HDPE Ø32mm, včetně provedení drážky š.50mm a hl.50mm - **2,6 bm**
- O/2** kovová krycí ukončovací lišta nopové folie, včetně kotvení - **21 bm**

## Vybavení oken

\*- okna se vybaví závěsy typu vídeňský pant (třídílný, povrch NCS S 2010 – B10G)

- pro otvírání se okna se vybaví seřizovatelnými panty s kovovou krytkou identického vzhledu se stávajícím pantem (vídeňský) s povrchovou úpravou identickou s olivami (leštěná mosaz)

- **špaletová okna** se opatří okenními dorazy (distančníky), rozpěrami, okapovými nosíky a pod.

- nová okna se opatří páskami :

- z interiéru se vloží interiérová butylová fólie pro vytvoření vzduchotěsné vrstvy, omíratelná a přetíratelná v provedení EW

- z exteriéru se vloží exteriérová difuzně otevřená páska

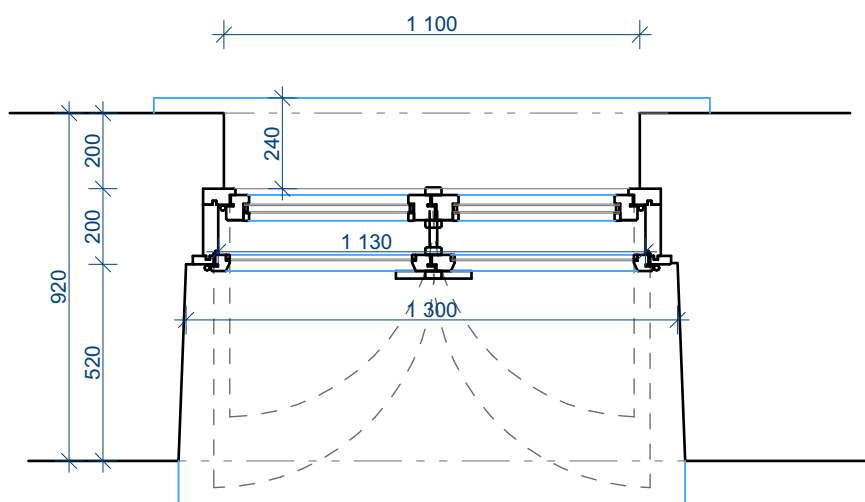
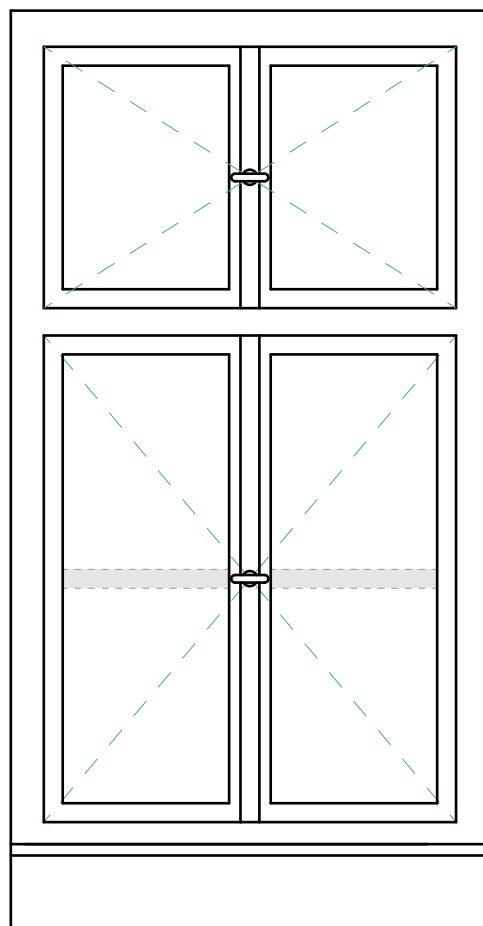
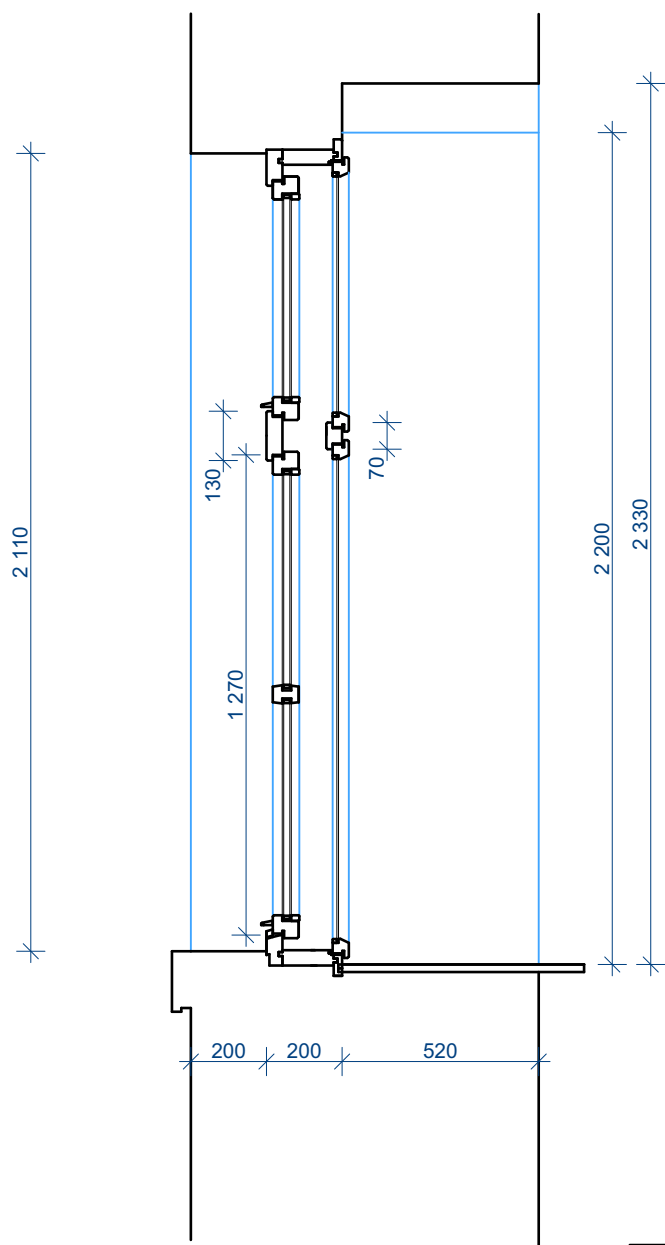


Okna špaletová budou mít vnější křídla s členěním dle původního vzoru, vnitřní křídla budou nečleněná. Členění skla bude přiznané, se zasklívací lištou (ne lištou uvnitř dvojskla).

### Poznámka:

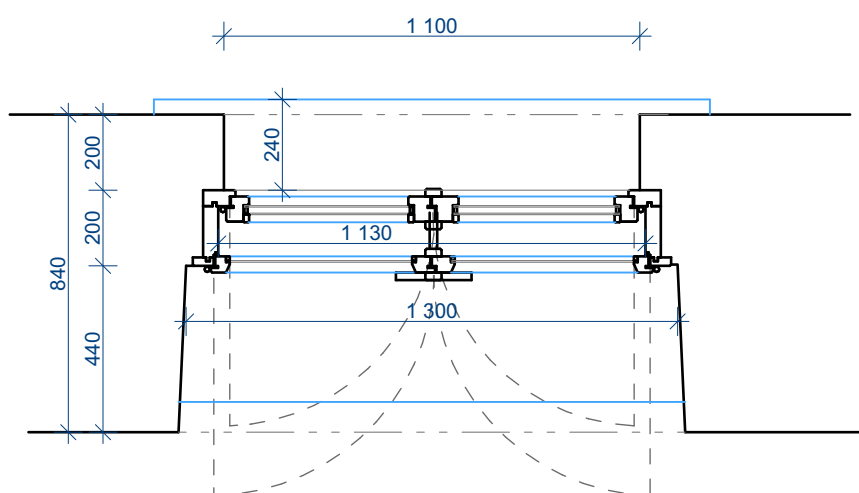
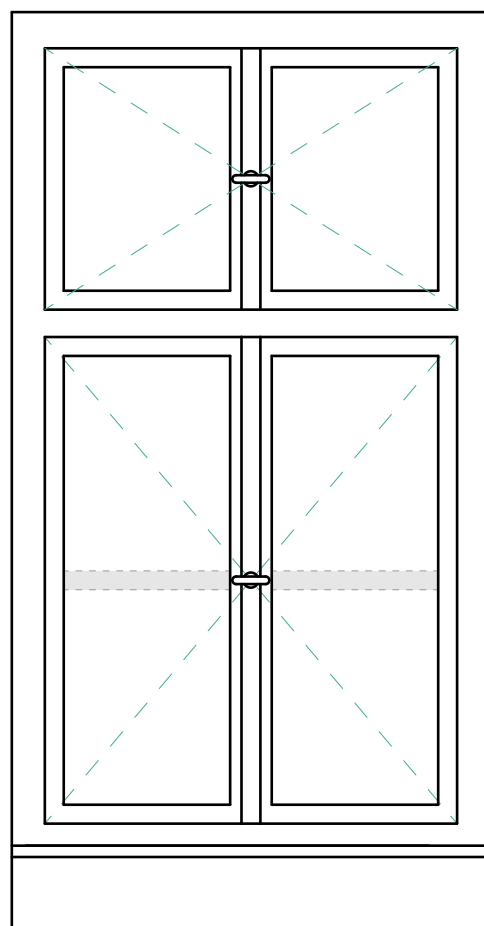
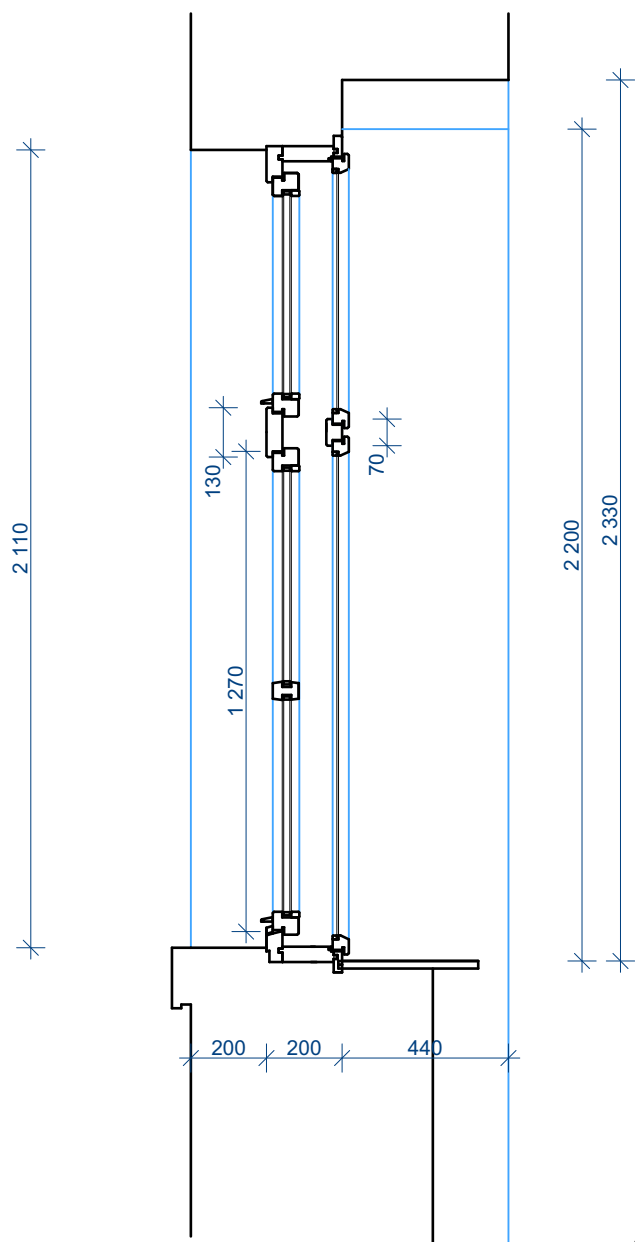
- stávající parapety budou demontovány a uschovány pro opětovné použití po montáži nových oken

- po provedení bouracích prací a výměny oken je nutné provést opravy a doplnění vnitřních navazujících povrchů (ostění). Tyto opravy budou provedeny zednickým způsobem (dozdění, doplnění omítky, štuk a malba). Nutno počítat s malbou celého vnitřního povrchu stěny s okny.

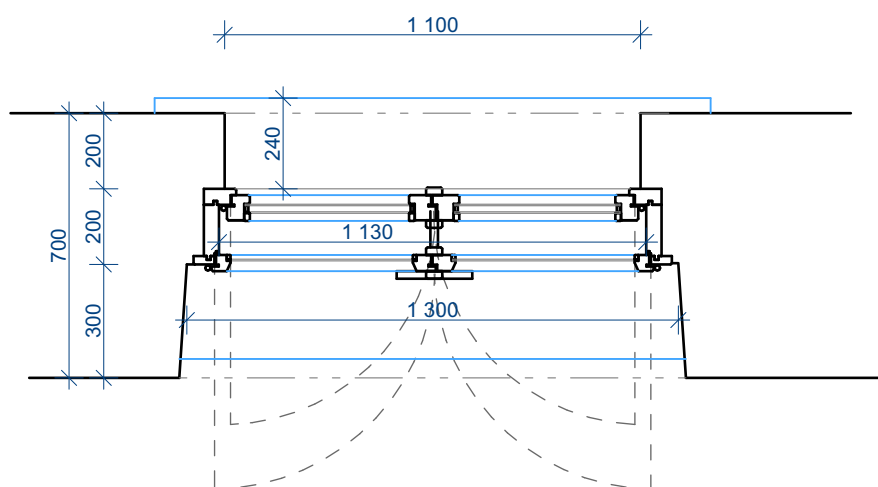
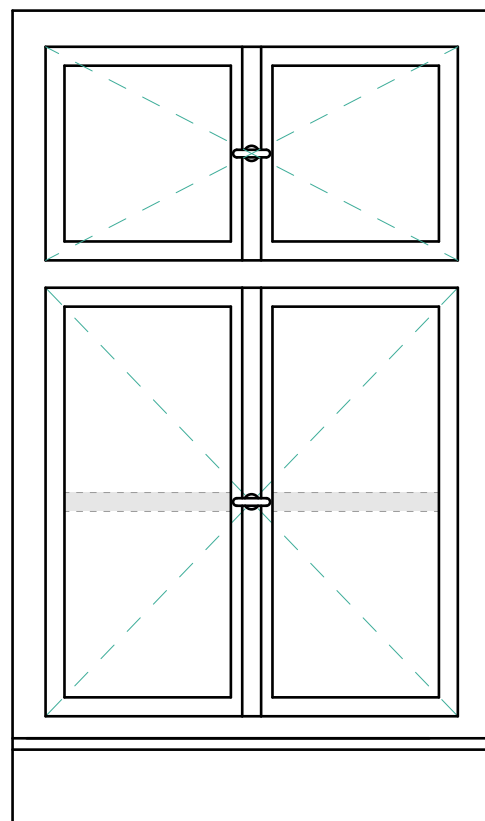


Vnější rozměr	Popis	6 ks
<b>cca 1110 x 2110</b>	<b>okno špaletové dvoukřídle s otevíravým nadsvětlíkem</b>	
otvírání křídel	křídla vnější otevíravé do interiéru, zasklené dvojsklem, hlavní křídlo členěné křídla vnitřní otevíravé do interiéru, zasklené jednoduchým sklem	
rám/špaleta	dřevěný špaletový s přerušným tep.mostem	
tepelné požadavky	$U_g \leq 1,0 \text{ Wm}^{-2}\text{K}^{-1}$	
kování		





Vnější rozměr	Popis	6 ks
cca 1110 x 2110	<b>okno špaletové dvoukřídle s otevíravým nadsvětlíkem</b>	
otvírání křídel	křídla vnější otevíravé do interiéru, zasklené dvojsklem, hlavní křídlo členěné křídla vnitřní otevíravé do interiéru, zasklené jednoduchým sklem	
rám/špaleta	dřevěný špaletový s přerušeným tep.mostem	
tepelné požadavky	$U_g \leq 1,0 \text{ Wm}^{-2}\text{K}^{-1}$	



www.ago

**AGORA**  
ARCHITEKTONICKÝ  
A STAVEBNÍ ATELIER  
spol. s r.o.

U Soudu 536/6a  
Liberec 2  
CZ  
PSČ 460 01

## Oprava fasády objektu Střední zdravotnické školy