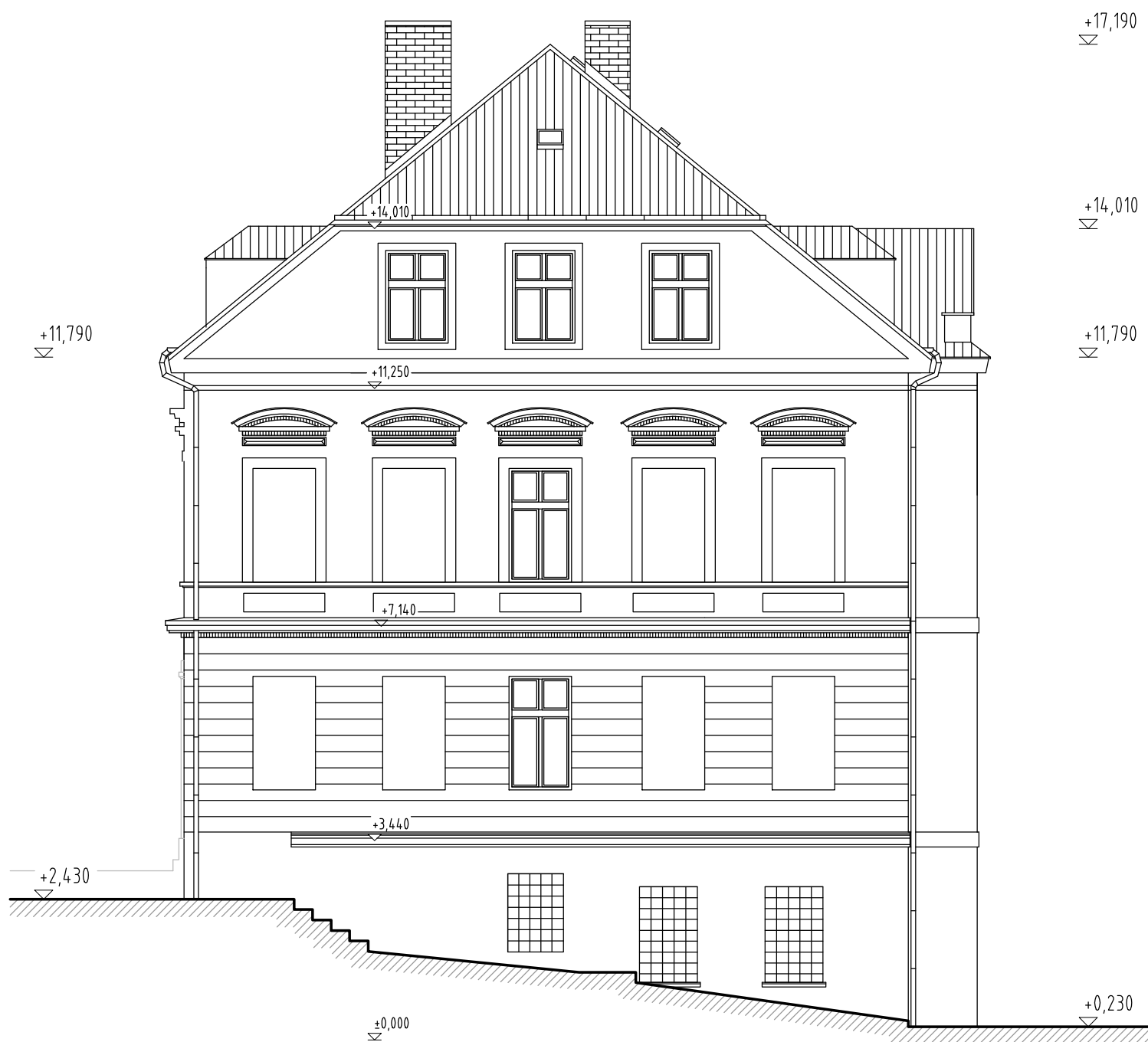


POHLED JIHOVÝCHODNÍ



POHLED SEVEROVÝCHODNÍ



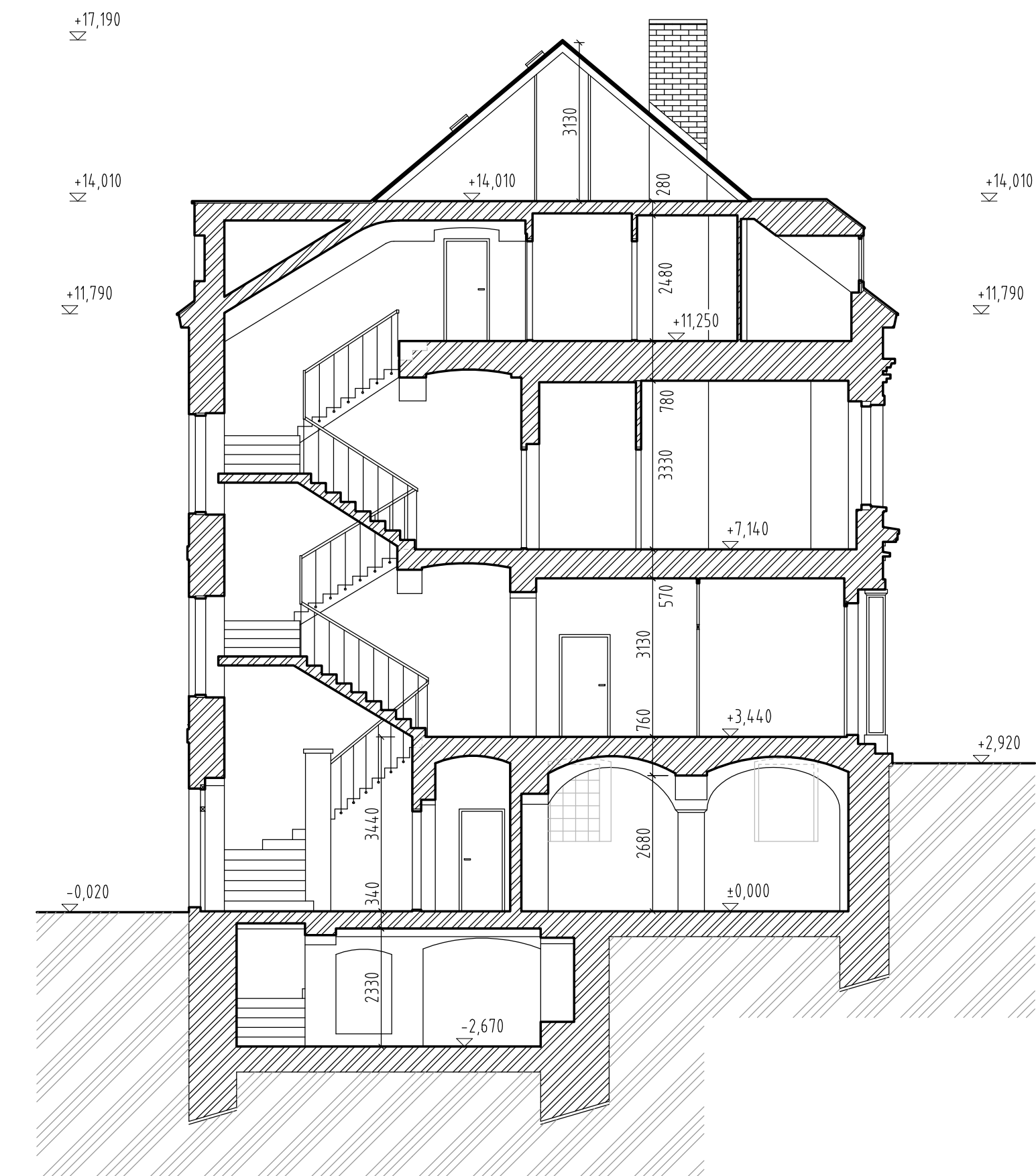
POHLED SEVEROZÁPADNÍ



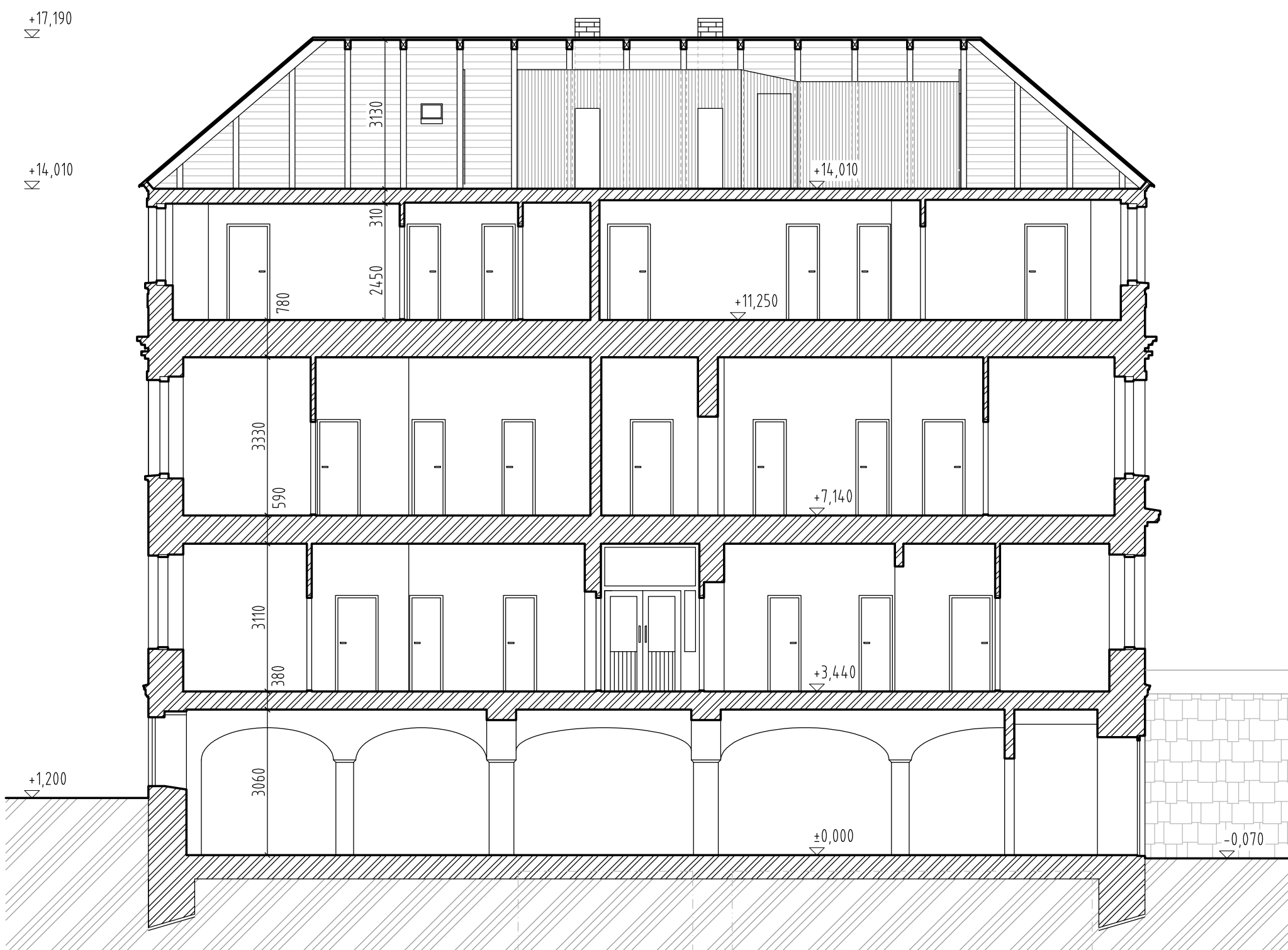
POHLED JIHOZÁPADNÍ

ORIENTAČNÍ NADMOŘSKÁ VÝŠKA 365,00 m.n.m.

PROJEKTANT					
ING.ARCH. VOJTĚCH PÁNEK, JIVNA 44, 463 04, VLASTIBOŘICE, TEL.+420 603 193 085, info@vpasobek.cz					
ANKE: PASPORT STAVBY BD DR. MILADY HORÁKOVÉ 339/12 V LIBERCI					
ZADAVATEL:	STATUTÁRNÍ MĚSTO LIBEREC, NÁM.DR.E. BENEŠE 1, 460 58, LIBEREC 1			ŽAK. ČÍSLO:	10/2024
VED. PROJEKTANT:	ING. ARCH. VOJTĚCH PÁNEK			DATUM:	09/2024
VYPRACOVAL:	ING. ARCH. VOJTĚCH PÁNEK			STUPEŇ:	SKUT. STAV
KONTROLOVAL:	ING. ARCH. VOJTĚCH PÁNEK			MĚŘÍTKO:	1:100
PŘÍLOHA:				C. PŘÍLOHY:	PAŘE
POHLEDY				D.8	



ŘEZ A-A'



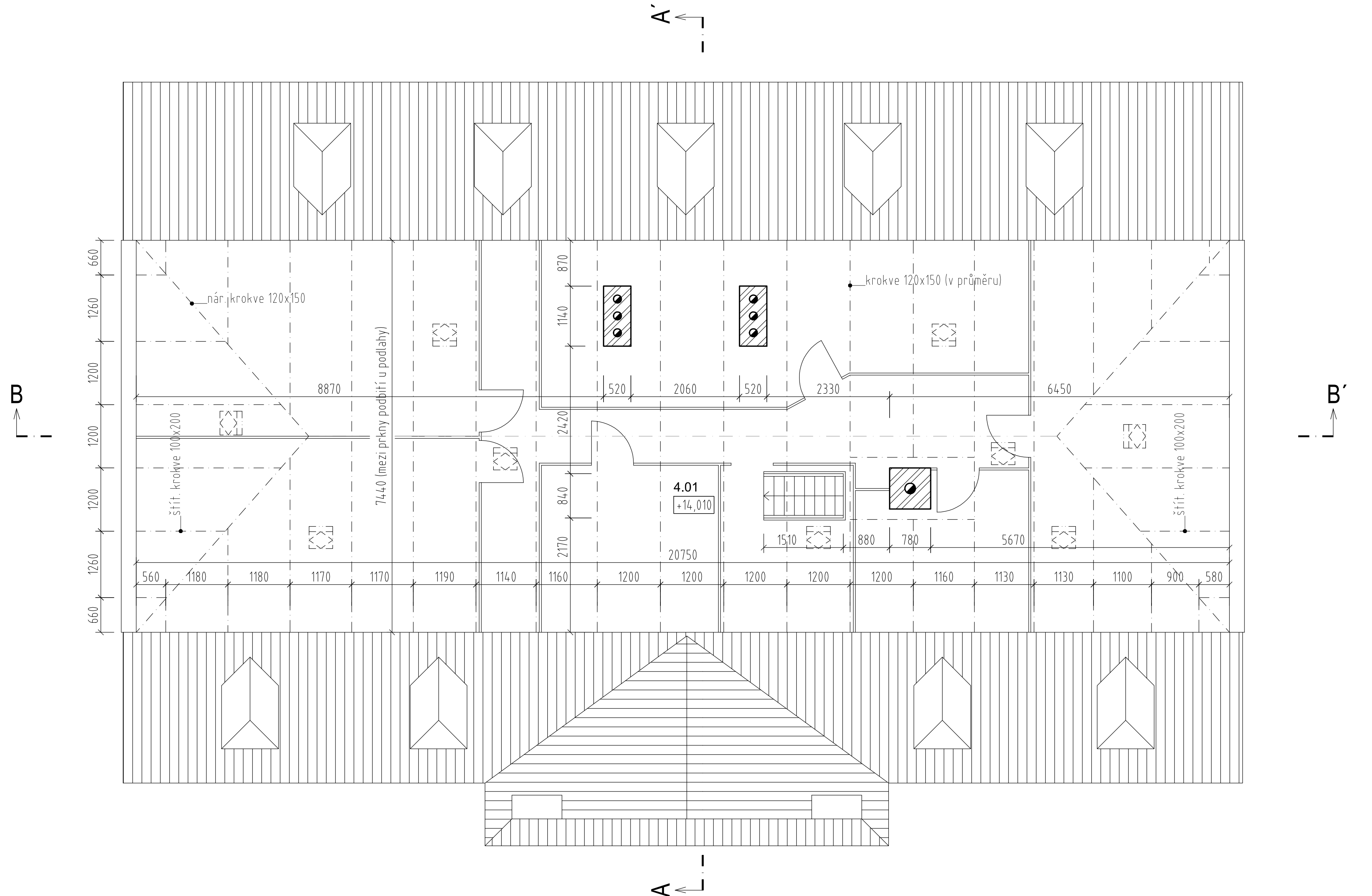
ŘEZ B-B'

POZN.: - V RÁMCI DAŠI PROJEKČNÍ FÁZE JE NUTNO PŘESNĚ ZKONTROLOVAT POČET, TRASY A PRŮŘEZOVOST PRŮHŮV V KONKRETNÍCH TĚLESECH

LEGENDA	
	STAVACÍ KONSTRUKCE (KEMELNÉ, EV. SMYŠNÉ ZDVOU)
	DRÉVNĚ KONSTRUKCE (KROV)

ORIENTAČNÍ NADMOŘSKÁ VÝŠKA 365,00 m.n.m.

		PROJEKTANT	
ING.ARCH. VOJTĚCH PÁNEK, JIVNA 44, 463 04, VLASTIBOŘICE, TEL. +420 603 193 085, info@vpasobek.cz			
ANKE:		PASPORT STAVBY BD DR. MILADY HORÁKOVÉ 339/12 V LIBERCI	
ZADAVATEL:	STATUTÁRNÍ MĚSTO LIBEREC, NÁM. DR. E. BENEŠE 1, 460 58, LIBEREC 1	ŽAK. ČÍSLO:	10/2024
VED. PROJEKTANT:	ING. ARCH. VOJTĚCH PÁNEK	DATUM:	09/2024
VYPRACOVAL:	ING. ARCH. VOJTĚCH PÁNEK	STUPEŇ:	SKUT. STAV
KONTROLOVAL:	ING. ARCH. VOJTĚCH PÁNEK	MĚŘÍTKO:	1:100
PŘÍLOHA:	C. PŘÍLOHY:		PAŘE
ŘEZ A-A', ŘEZ B-B'		D.7	



POZN.: - V RÁMCI DAŠI PROJEKČNÍ FÁZE JE NUTNO PŘESNĚ ZKONTROLOVAT POČET, TRASY A PRŮŘEZOVOST PRŮHŮV V KONKRETNÍCH TĚLESECH

- V PŮDĚ 5.NP JE V DALŠÍ FÁZI NUTNÉ PO VÝKLESNÍ PROSTOR OVĚŘIT ZÁMĚRNÉ KONSTRUKČNÍ NĚKTERÉ ČÁSTI NEBYLO VZDLEDEK K ZAPLNĚNOSTI KÓJ MŮŽE SPOLEHLIVĚ ZMĚŘIT

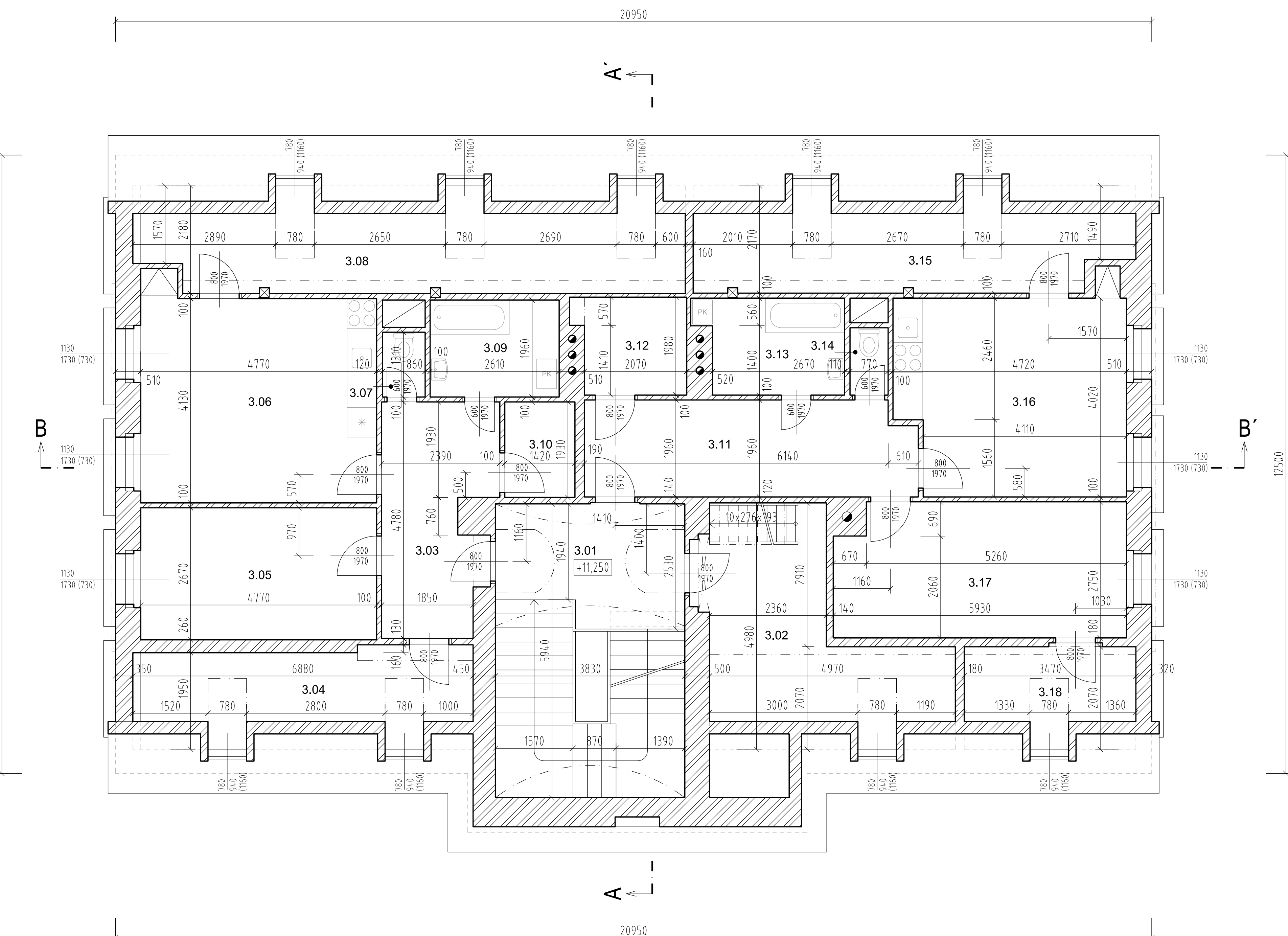
- KOTOVÁNÍ NA OSE OKENNÍCH OTVORŮ SE VZTAHUJE K VNITŘNÍM STAVBNÍM OTVORŮM, OKNA JSOU MENŠÍHO ROZMĚRU

TABULKA MÍSTNOSTÍ 4.NP							
Č.M.	NÁZEV MÍSTNOSTI	PLOCHA (m²)	PODLAHA	STĚNY	STROP	SVĚT. VÝŠ. (mm)	POZNÁMKA
4.01	PŮDA	82,6	PODLAHEVÁ PRÁKNA	OMÍTKA VÝC. / PRÁKNA	PROSTÝ ZÁCLIP	6 - 100	
	CELK. PLOCHA 4.NP	82,6					

LEGENDA	
	STAVACÍ KONSTRUKCE (KEMELNÉ, EV. SMYŠNÉ ZDVOU)
	DRÉVNĚ KONSTRUKCE (KROV)

ORIENTAČNÍ NADMOŘSKÁ VÝŠKA 365,00 m.n.m.

				PROJEKTANT	
ING.ARCH. VOJTĚCH PÁNEK, JIVNA 44, 463 04, VLASTIBOŘICE, TEL.+420 603 193 085, info@vpasobek.cz					
ANKE: PASPORT STAVBY BD DR. MILADY HORÁKOVÉ 339/12 V LIBERCI					
ZADAVATEL:	STATUTÁRNÍ MĚSTO LIBEREC, NÁM. DR. E. BENEŠE 1, 460 58, LIBEREC 1			ŽAK. ČÍSLO:	10/2024
VED. PROJEKTANT:	ING. ARCH. VOJTĚCH PÁNEK			DATUM:	09/2024
VYPRACOVAL:	ING. ARCH. VOJTĚCH PÁNEK			STUPEŇ:	SKUT. STAV
KONTROLOVAL:	ING. ARCH. VOJTĚCH PÁNEK			MĚŘÍTKO:	1:100
PŘÍLOHA:				C. PŘÍLOHY:	PAŘE
PŮDORYS 4.NP (PŮDA)				D.6	



POZN.: - V RÁMCI DAŠI PROJEKČNÍ FÁZE JE NUTNO PŘESNĚ ZKONTROLOVAT POČET, TRASY A PRŮŘEZOVOST PRŮHŮV V KONKRETNÍCH TĚLESECH

- KOTOVÁNÍ NA OSE OKENNÍCH OTVORŮ SE VZTAHUJE K VNITŘNÍM STAVBNÍM OTVORŮM, OKNA JSOU MENŠÍHO ROZMĚRU

TABULKA MÍSTNOSTÍ 3.NP							
Č.M.	NÁZEV MÍSTNOSTI	PLOCHA (m²)	PODLAHA	STĚNY	STROP	SVĚT. VÝŠ. (mm)	POZNÁMKA
3.01	LOŽNÁ PRŮSTAV	8,6	PK	OMÍTKA PK	OMÍTKA PK	1910.280	
3.02	PŮDA	12,5	PRÁK	OMÍTKA PK	OMÍTKA PK	890.280	
3.03	KUCHA	9,8	KEMELNÁ	OMÍTKA PK	OMÍTKA PK	2570	
3.04	KUCHA	15,5	PK	OMÍTKA PK	OMÍTKA PK	890.270	
3.05	LŮŽNÍ	12,5	KEMELNÁ	OMÍTKA PK	OMÍTKA PK	2540	
3.06	OTVÁK/PRÁK/ROZ. KUCH	28,8	KEMELNÁ	OMÍTKA PK	OMÍTKA PK	2540	
3.07	KC	1,5	KEMELNÁ	OMÍTKA PK	OMÍTKA PK	2540	
3.08	KUCHA	23,5	PK	OMÍTKA PK	OMÍTKA PK	1910.240	
3.09	OTVÁK	15,5	KEMELNÁ BLOK	KER. OBKLAD./OMÍTKA PK	OMÍTKA PK	2540	
3.10	JAC	2,2	KEMELNÁ	OMÍTKA PK	OMÍTKA PK	2540	
VÝMĚRA EFECT. S.							
3.11	KUCHA	12,5	KEMELNÁ	OMÍTKA PK	OMÍTKA PK	2570	
3.12	LŮŽNÍ	4,2	KEMELNÁ	OMÍTKA PK	OMÍTKA PK	3380	
3.13	OTVÁK	15,5	KEMELNÁ BLOK	KER. OBKLAD./OMÍTKA PK	OMÍTKA PK	2540	
3.14	KC	1,5	KEMELNÁ	OMÍTKA PK	OMÍTKA PK	2540	
3.15	KUCHA	8,8	KEMELNÁ	OMÍTKA PK	OMÍTKA PK	1840.2440	
3.16	OTVÁK/PRÁK/ROZ. KUCH	18,5	KEMELNÁ	OMÍTKA PK	OMÍTKA PK	2570	
3.17	LŮŽNÍ	15,5	KEMELNÁ	OMÍTKA PK	OMÍTKA PK	2540	
3.18	KUCHA	15,5	KEMELNÁ	OMÍTKA PK	OMÍTKA PK	870.2440	
VÝMĚRA EFECT. S.							
3.19	KUCHA	15,5	KEMELNÁ	OMÍTKA PK	OMÍTKA PK	870.2440	
3.20	KUCHA	15,5	KEMELNÁ	OMÍTKA PK	OMÍTKA PK	870.2440	
3.21	KUCHA	15,5	KEMELNÁ	OMÍTKA PK	OMÍTKA PK	870.2440	
3.22	KUCHA	15,5	KEMELNÁ	OMÍTKA PK	OMÍTKA PK	870.2440	
3.23	KUCHA	15,5	KEMELNÁ	OMÍTKA PK	OMÍTKA PK	870.2440	
3.24	KUCHA	15,5	KEMELNÁ	OMÍTKA PK	OMÍTKA PK	870.2440	
3.25	KUCHA	15,5	KEMELNÁ	OMÍTKA PK	OMÍTKA PK	870.2440	
3.26	KUCHA	15,5	KEMELNÁ	OMÍTKA PK	OMÍTKA PK	870.2440	
3.27	KUCHA	15,5	KEMELNÁ	OMÍTKA PK	OMÍTKA PK	870.2440	
3.28	KUCHA	15,5	KEMELNÁ	OMÍTKA PK	OMÍTKA PK	870.2440	
3.29	KUCHA	15,5	KEMELNÁ	OMÍTKA PK	OMÍTKA PK	870.2440	
3.30	KUCHA	15,5	KEMELNÁ	OMÍTKA PK	OMÍTKA PK	870.2440	
3.31	KUCHA	15,5	KEMELNÁ	OMÍTKA PK	OMÍTKA PK	870.2440	
3.32	KUCHA	15,5	KEMELNÁ	OMÍTKA PK	OMÍTKA PK	870.2440	
3.33	KUCHA	15,5	KEMELNÁ	OMÍTKA PK	OMÍTKA PK	870.2440	
3.34	KUCHA	15,5	KEMELNÁ	OMÍTKA PK	OMÍTKA PK	870.2440	
3.35	KUCHA	15,5	KEMELNÁ	OMÍTKA PK	OMÍTKA PK	870.2440	
3.36	KUCHA	15,5	KEMELNÁ	OMÍTKA PK	OMÍTKA PK	870.2440	
3.37	KUCHA	15,5	KEMELNÁ	OMÍTKA PK	OMÍTKA PK	870.2440	
3.38	KUCHA	15,5	KEMELNÁ	OMÍTKA PK	OMÍTKA PK	870.2440	
3.39	KUCHA	15,5	KEMELNÁ	OMÍTKA PK	OMÍTKA PK	870.2440	
3.40	KUCHA	15,5	KEMELNÁ	OMÍTKA PK	OMÍTKA PK	870.2440	
3.41	KUCHA	15,5	KEMELNÁ	OMÍTKA PK	OMÍTKA PK	870.2440	
3.42	KUCHA	15,5	KEMELNÁ	OMÍTKA PK	OMÍTKA PK	870.2440	
3.43	KUCHA	15,5	KEMELNÁ	OMÍTKA PK	OMÍTKA PK	870.2440	
3.44	KUCHA	15,5	KEMELNÁ	OMÍTKA PK	OMÍTKA PK	870.2440	
3.45	KUCHA	15,5	KEMELNÁ	OMÍTKA PK	OMÍTKA PK	870.2440	
3.46	KUCHA	15,5	KEMELNÁ	OMÍTKA PK	OMÍTKA PK	870.2440	
3.47	KUCHA	15,5	KEMELNÁ	OMÍTKA PK	OMÍTKA PK	870.2440	
3.48	KUCHA	15,5	KEMELNÁ	OMÍTKA PK	OMÍTKA PK	870.2440	
3.49	KUCHA	15,5	KEMELNÁ	OMÍTKA PK	OMÍTKA PK	870.2440	
3.50	KUCHA	15,5	KEMELNÁ	OMÍTKA PK	OMÍTKA PK	870.2440	
3.51	KUCHA	15,5	KEMELNÁ	OMÍTKA PK	OMÍTKA PK	870.2440	
3.52	KUCHA	15,5	KEMELNÁ	OMÍTKA PK	OMÍTKA PK	870.2440	
3.53	KUCHA	15,5	KEMELNÁ	OMÍTKA PK	OMÍTKA PK	870.2440	
3.54	KUCHA	15,5	KEMELNÁ	OMÍTKA PK	OMÍTKA PK	870.2440	
3.55	KUCHA	15,5	KEMELNÁ	OMÍTKA PK	OMÍTKA PK	870.2440	
3.56	KUCHA	15,5	KEMELNÁ	OMÍTKA PK	OMÍTKA PK	870.2440	
3.57	KUCHA	15,5	KEMELNÁ	OMÍTKA PK	OMÍTKA PK	870.2440	
3.58	KUCHA	15,5	KEMELNÁ	OMÍTKA PK	OMÍTKA PK	870.2440	
3.59	KUCHA	15,5	KEMELNÁ	OMÍTKA PK	OMÍTKA PK	870.2440	
3.60	KUCHA	15,5	KEMELNÁ	OMÍTKA PK	OMÍTKA PK	870.2440	
3.61	KUCHA	15,5	KEMELNÁ	OMÍTKA PK	OMÍTKA PK	870.2440	
3.62	KUCHA	15,5	KEMELNÁ	OMÍTKA PK	OMÍTKA PK	870.2440	
3.63	KUCHA	15,5	KEMELNÁ	OMÍTKA PK	OMÍTKA PK	870.2440	
3.64	KUCHA	15,5	KEMELNÁ	OMÍTKA PK	OMÍTKA PK	870.2440	
3.65	KUCHA	15,5	KEMELNÁ	OMÍTKA PK	OMÍTKA PK	870.2440	
3.66	KUCHA	15,5	KEMELNÁ	OMÍTKA PK	OMÍTKA PK	870.2440	
3.67	KUCHA	15,5	KEMELNÁ	OMÍTKA PK	OMÍTKA PK	870.2440	
3.68	KUCHA	15,5	KEMELNÁ	OMÍTKA PK	OMÍTKA PK	870.2440	
3.69	KUCHA	15,5	KEMELNÁ	OMÍTKA PK	OMÍTKA PK	870.2440	
3.70	KUCHA	15,5	KEMELNÁ	OMÍTKA PK	OMÍTKA PK	870.2440	
3.71	KUCHA	15,5	KEMELNÁ	OMÍTKA PK	OMÍTKA PK	870.2440	
3.72	KUCHA	15,5	KEMELNÁ	OMÍTKA PK	OMÍTKA PK	870.2440	
3.73	KUCHA	15,5	KEMELNÁ	OMÍTKA PK	OMÍTKA PK	870.2440	
3.74	KUCHA	15,5	KEMELNÁ	OMÍTKA PK	OMÍTKA PK	870.2440	
3.75	KUCHA	15,5	KEMELNÁ	OMÍTKA PK	OMÍTKA PK	870.2440	
3.76	KUCHA	15,5	KEMELNÁ	OMÍTKA PK	OMÍTKA PK	870.2440	
3.77	KUCHA	15,5	KEMELNÁ	OMÍTKA PK	OMÍTKA PK	870.2440	
3.78	KUCHA	15,5	KEMELNÁ	OMÍTKA PK	OMÍTKA PK	870.2440	
3.79	KUCHA	15,5	KEMELNÁ	OMÍTKA PK	OMÍTKA PK	870.2440	
3.80	KUCHA	15,5	KEMELNÁ	OMÍTKA PK	OMÍTKA PK	870.2440	
3.81	KUCHA	15,5	KEMELNÁ	OMÍTKA PK	OMÍTKA PK	870.2440	
3.82	KUCHA	15,5	KEMELNÁ	OMÍTKA PK	OMÍTKA PK	870.2440	
3.83	KUCHA	15,5	KEMELNÁ	OMÍTKA PK	OMÍTKA PK	870.2440	
3.84	KUCHA	15,5	KEMELNÁ	OMÍTKA PK	OMÍTKA PK	870.2440	
3.85	KUCHA	15,5	KEMELNÁ	OMÍTKA PK	OMÍTKA PK	870.2440	
3.86	KUCHA	15,5	KEMELNÁ	OMÍTKA PK	OMÍTKA PK	870.2440	
3.87	KUCHA	15,5	KEMELNÁ	OMÍTKA PK	OMÍTKA PK	870.2440	
3.88	KUCHA	15,5	KEMELNÁ	OMÍTKA PK	OMÍTKA PK	870.2440	
3.89	KUCHA	15,5	KEMELNÁ	OMÍTKA PK	OMÍTKA PK	870.2440	
3.90	KUCHA	15,5	KEMELNÁ	OMÍTKA PK	OMÍTKA PK	870.2440	
3.91	KUCHA	15,5	KEMELNÁ	OMÍTKA PK	OMÍTKA PK	870.2440	
3.92	KUCHA	15,5	KEMELNÁ	OMÍTKA PK	OMÍTKA PK	870.2440	
3.93	KUCHA	15,5	KEMELNÁ	OMÍTKA PK	OMÍTKA PK	870.2440	
3.94	KUCHA	15,5	KEMELNÁ	OMÍTKA PK	OMÍTKA PK	870.2440	
3.95	KUCHA	15,5	KEMELNÁ	OMÍTKA PK	OMÍTKA PK	870.2440	
3.96	KUCHA	15,5	KEMELNÁ	OMÍTKA PK	OMÍTKA PK	870.2440	
3.97	KUCHA	15,5	KEMELNÁ	OMÍTKA PK	OMÍTKA PK	870.2440	
3.98	KUCHA	15,5	KEMELNÁ	OMÍTKA PK	OMÍTKA PK	870.2440	
3.99	KUCHA	15,5	KEMELNÁ	OMÍTKA PK	OMÍTKA PK	870.2440	
3.100	KUCHA	15,5	KEMELNÁ	OMÍTKA PK	OMÍTKA PK	870.2440	