

Policie České republiky, jakožto dotčený orgán vydávající stanovisko ve smyslu ust. §25/1 z.č. 13/1997Sb. a §77/2b z.č. 361/2000Sb. s předloženým návrhem souhlasí, neboť odpovídá obecným požadavkům na bezpečnost a plynulost provozu na pozemních komunikacích. Odsouhlaseno dne pod č.j. KRPL-20359-2/ČJ-2023-180506-06 za podmínky dodržení zejména vyhl. č. 294/2015Sb. a Technických podmínek č. 66 (včetně výstražného osvětlení). Stanovisko nelze užít samostatně. Slouží jako podklad pro silniční správní úřad. Pokud nebude do jednoho roku správním úřadem vydáno povolení na předmětnou žádost, pozbývá stanovisko platnosti.

# SO 101

## Oprava propustku

<b>RAI</b> <b>PROJEKT</b> <small>MOSTY A INŽENÝRSKÉ KONSTRUKCE</small>  Pod Vodárnou 4746 466 05 Jablonec nad Nisou +420 734 158 363	vypracoval	ING.R.LOUTHANOVÁ	investor	SM LIBEREC
	zodp. projektant	ING.R.LOUTHANOVÁ	zak. číslo	23-015
	akce : <b>Oprava propustku LB - 183 ul. Karlovská,          Karlov - aktualizace PD</b>		datum	02/2023
			stupeň	DÚR, DSP, PDPS
			měřítko	
příloha:		Dopravně - inženýrské opatření	č. přílohy:	paré:
			<b>D.8.</b>	

# Dopravně – inženýrská opatření

## 1. Úvod

Stavba se nachází v intravilánu statutárního města Liberec, v městské části Karlov, na katastrálním území Machnín (689823). Stávajícím propustek převádí místní komunikaci přes občasný tok, který tvoří vyústění příkopů a který je cca po 13m od výtoku propustku zaústěn do Karlovského potoka. Stavba se nachází na ul. Karlovská, která se v blízkosti propustku mění na ul. Mimoňská.

Oprava propustku, včetně živičného krytu navazující komunikace v délce cca 16.50m, bude probíhat za omezeného provozu na místní komunikaci, kde bude provoz sveden vždy do jednoho jízdního pruhu a při 2. fázi výstavby bude pro provizorní převedení dopravy využito i provizorní komunikace rozšířením a provizorním zatrubněním na výtoku propustku.

Předpokládaná doba výstavby cca 3 měsíce.

Pro dopravní značení bude užito dopravních značek základního rozměru, barvy a provedení dle ČSN 01 8020. Jejich osazení musí odpovídat platným „Zásadám pro dopravní značení na pozemních komunikacích“ (TP 65) a „Zásadám pro přechodné dopravní značení na pozemních komunikacích – Technické podmínky II. vydání“ (TP 66).

Před zahájením prací bude návrh opatření odsouhlasen s DI PČR.

## 2. Dopravní opatření

### 2.1. Provizorní – po dobu opravy propustku

Předpokládá se provádění opravy za částečné uzavírku místní komunikace s využitím provizorně zřízené objízdné komunikace na výtoku propustku. Stavba bude rozdělena do 3 fází výstavby.

#### Jednotlivé fáze výstavby:

- 1. fáze výstavby** – práce budou probíhat na vstupu propustku, doprava bude převedena do jednoho jízdního pruhu a to na stávající MK na výtoku. Doprava bude řízena signalizační světelnou soustavou.
- 2. fáze výstavby** – bude provedeno osazení 2.bet. trouby propustku od vstupu, doprava bude převedena do jednoho provizorního jízdního pruhu na výtoku, který bude zasahovat do nezpevněné krajnice a částečně i mimo půdorys stávajícího propustku nad provizorním zatrubněním výtoku (výtok stávajícího propustku bude provizorně zatrubněn DN 300 plast a následně dosypán hutněným zásypem). Strmé svahy budou opevněny např. položenými silničními panely. Tato fáze výstavby bude provedena v min. možné době, která bude nutná pro osazení 2. bet. trouby propustku, pro provedení obetonávky, včetně nátěrů proti vlhkosti a hutněného zásypu, včetně podkladních vrstev vozovky. Doprava bude řízena signalizační světelnou soustavou.
- 3. fáze výstavby** – práce budou probíhat na výtoku a doprava bude převedena na již novou, vtokovou část propustku. Doprava bude řízena signalizační světelnou soustavou.

Řízení dopravy bude pomocí provizorních dopravních značek. Dopravní opatření dle schématu B/6 „Zásady pro přechodné dopravní značení na pozemních komunikacích“ (TP 66).

Před otevření výkopu bude na silnici osazeno provizorní betonové svodidlo.

### 3. Výkaz dopravních značek

#### 3.1. Přechodné dopravní značení – schéma B/6

Typ	Ks	Popis
A10	2	Světelné signály
A15	2	Práce
C4a	1	Příkázaný směr objíždění vpravo
C4b	1	Příkázaný směr objíždění vlevo
Z2	2	Zábrana pro vyznačení uzavírky
Z4a	5	Směrová deska levá
S7	8	Přerušované žluté světlo
V5	2	Příčná čára souvislá ve žluté fólii
	2	3- barevná soustava s plnými signály

### 4. Přílohy

4.1. Přehledná situace

4.2. Schéma B/6

4.3. Fotodokumentace

V Jablonci n.N., únor 2023

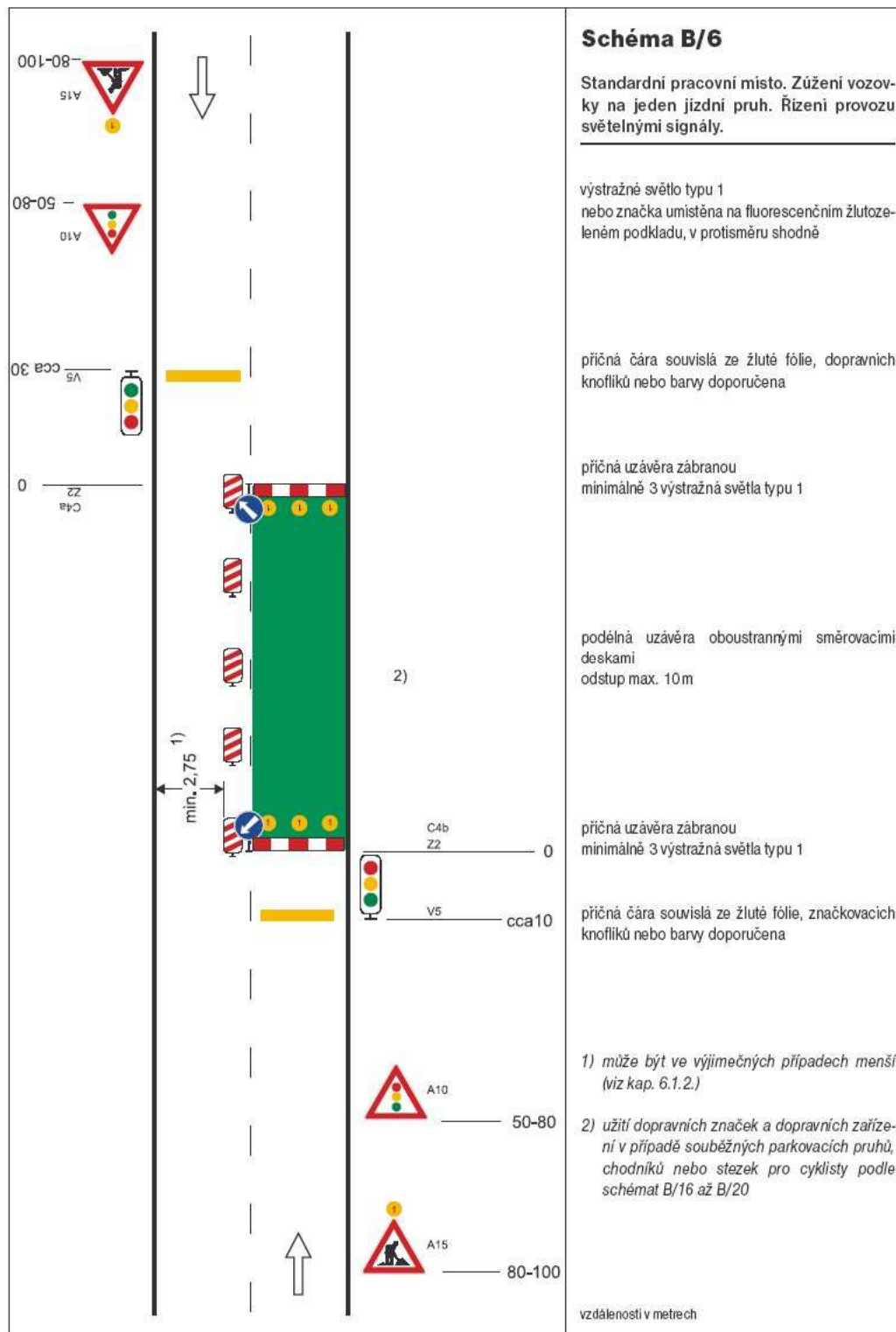
Vypracovala: Ing. Radka Louthanová

## 4.1. Přehledná situace



## 4.2. Schéma B/15

## SCHÉMATA PRO OZNAČENÍ PRACOVNÍCH MÍST V OBCI





### 4.3. Fotodokumentace

