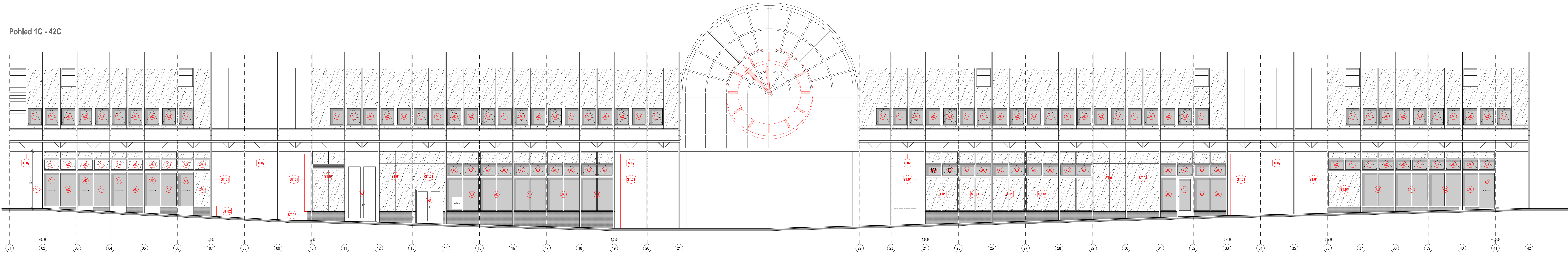
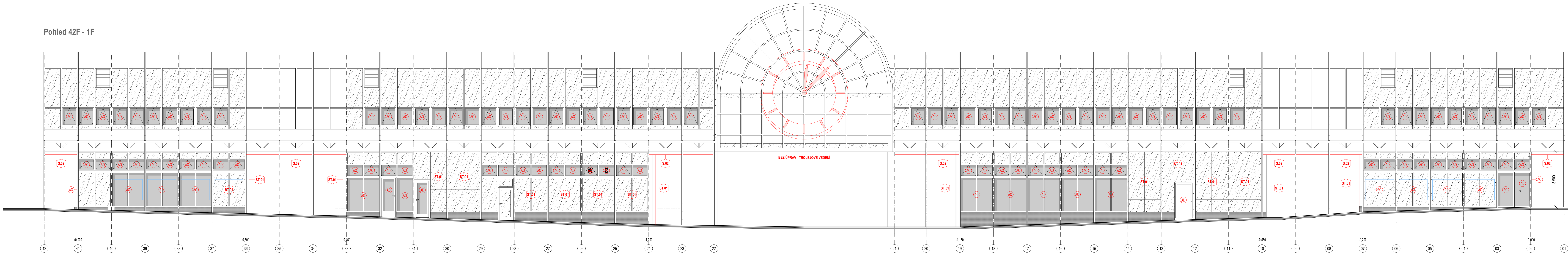


Pohled 1C - 42C



Pohled 42F - 1F



Legenda	
	OKNA HLINIKOVÁ, RAM S PRERUŠENÝM TEPELNÝM MOSTEM, PROSKLENÁ IZOLAČNÍM TROJSKLEM, SOUČINTEL PROSTUPU TEPLA CELE VÝPLNĚ $U_{\Sigma} < 0,90 \text{ W/m}^2\text{K}$
	DVĚŘE HLINIKOVÉ, RAM S PRERUŠENÝM TEPELNÝM MOSTEM, PROSKLENÁ IZOLAČNÍM TROJSKLEM, SOUČINTEL PROSTUPU TEPLA CELE VÝPLNĚ $U_{\Sigma} < 1,10 \text{ W/m}^2\text{K}$
	ETICS - ZATEPLENÍ OBVODOVÉHO PLÁŠTĚ OBJEKTU, TEPELNOU IZOLACI Z MINERÁLNÍCH VLÁKEN (deklarovaná hodnota $\lambda_D = 0,038 \text{ W/m}\cdot\text{K}$ ), tl. 160mm SENDOVICOVÁ STĚNOVÁ KONSTRUKCE (MV + OPLÁŠTĚNÍ LAKOVANÝ PLECH)
	ETICS - ZATEPLENÍ OBVODOVÝCH SKLÚ OBJEKTU, TEPELNOU IZOLACI Z POLYURETANOVÉ FASOVANÉ DESKY PUR DESKA Z PU PĚNY (deklarovaná hodnota $\lambda_D = 0,021 \text{ W/m}\cdot\text{K}$ ), tl. 140mm) POVRCHOVÁ ÚPRAVA KERAMICKÝ OBLAD (SLUNITA DLAŽBA NA KOTVY)
	ZATEPLENÍ STROPŮ NAD 2 NP TEPELNOU IZOLACI - SOUVRSTVÍ MINERÁLNÍ VLNA + FOLIE MINERÁLNÍ IZOLACE DVOUVRSTVÍ 2x80mm + 160 mm CELKOVÁ TLOUŠTKA IZOLACE Z MINERÁLNÍCH VLÁKEN (deklarovaná hodnota $\lambda_D = 0,038 \text{ W/m}\cdot\text{K}$ ), tl. 160mm
	ZATEPLENÍ PODLAŽKY NA PŘESAZÍCH PODLAŽÍ TEPELNOU IZOLACI - SOUVRSTVÍ MINERÁLNÍ VLNA + FOLIE Z MINERÁLNÍCH VLÁKEN (deklarovaná hodnota $\lambda_D = 0,038 \text{ W/m}\cdot\text{K}$ ), tl. 160mm SENDOVICOVÁ STROPNÍ KONSTRUKCE (MV + OPLÁŠTĚNÍ LAKOVANÝ PLECH)

Legenda	
	skleněná výplň bílá / plastová deska izolační bílá
	skleněná výplň šedá
	keramický obklad
	obvodové stěny - izolace venkovního pláště MV s 200 mm
	skladby konstrukcí viz. D.1.1.02. Skladby konstrukcí
	okna stávající AL + izolační dvojsklo
	stěnová sendvicová konstrukce s výplní MV (deklarovaná hodnota $\lambda_D = 0,038 \text{ W/m}\cdot\text{K}$ ), tl. 160mm
	nové osazené výplně okna / dveře
	izolace sklu desky izolační PUR desky z PU pěny (deklarovaná hodnota $\lambda_D = 0,021 \text{ W/m}\cdot\text{K}$ ), tl. 140mm

		K Moravěčicům 1115/33, Suchbát, 165 00 Praha IČ: 07121369 tel: +420 602 403 842 e-mail: otoszakos@seznam.cz	
Základní projekt		Průběh	
Kont: Ing. Hana Pichlová		Průběh	
Kont: Oto Szakos		Průběh	
Kto: Liberecký	Obr: Liberec	Supra: 14 x A4	Form: 1:75
Opom: Opravení podkrovní míst Liberec a Jablonce nad Nisou, IČ: 4731975 Mláčková 650/3, Liberec III - Jeřáb, 460 07 Liberec		Město: 1:75	
Data: 01.03.2024		Datum: 06.2024	
Název: Studie stavebně technického řešení Terminál MHD Liberec		Název: 1:75	
Číslo: D.1.09. Pohled 1C-42C, 42F-1F		S	