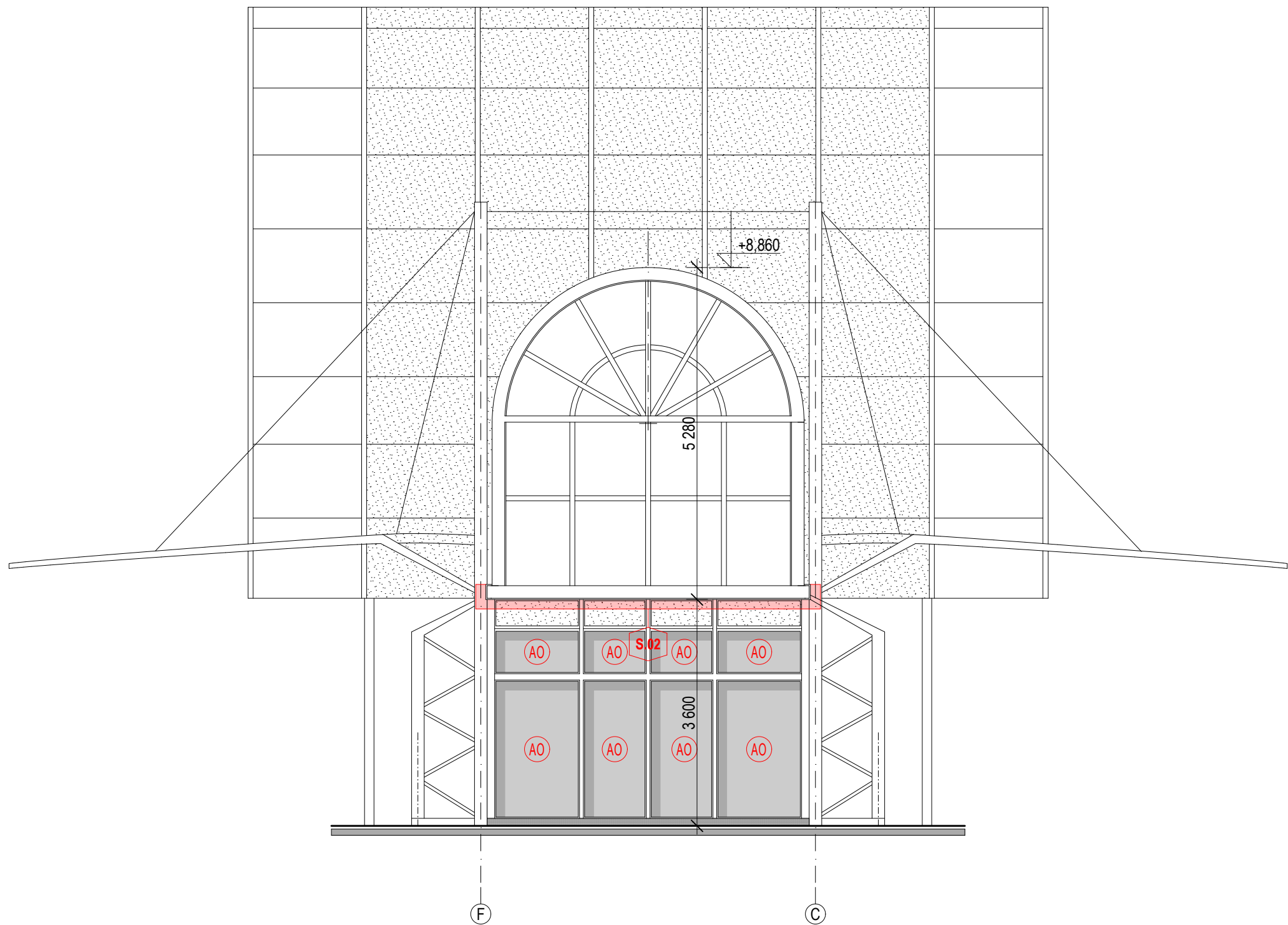
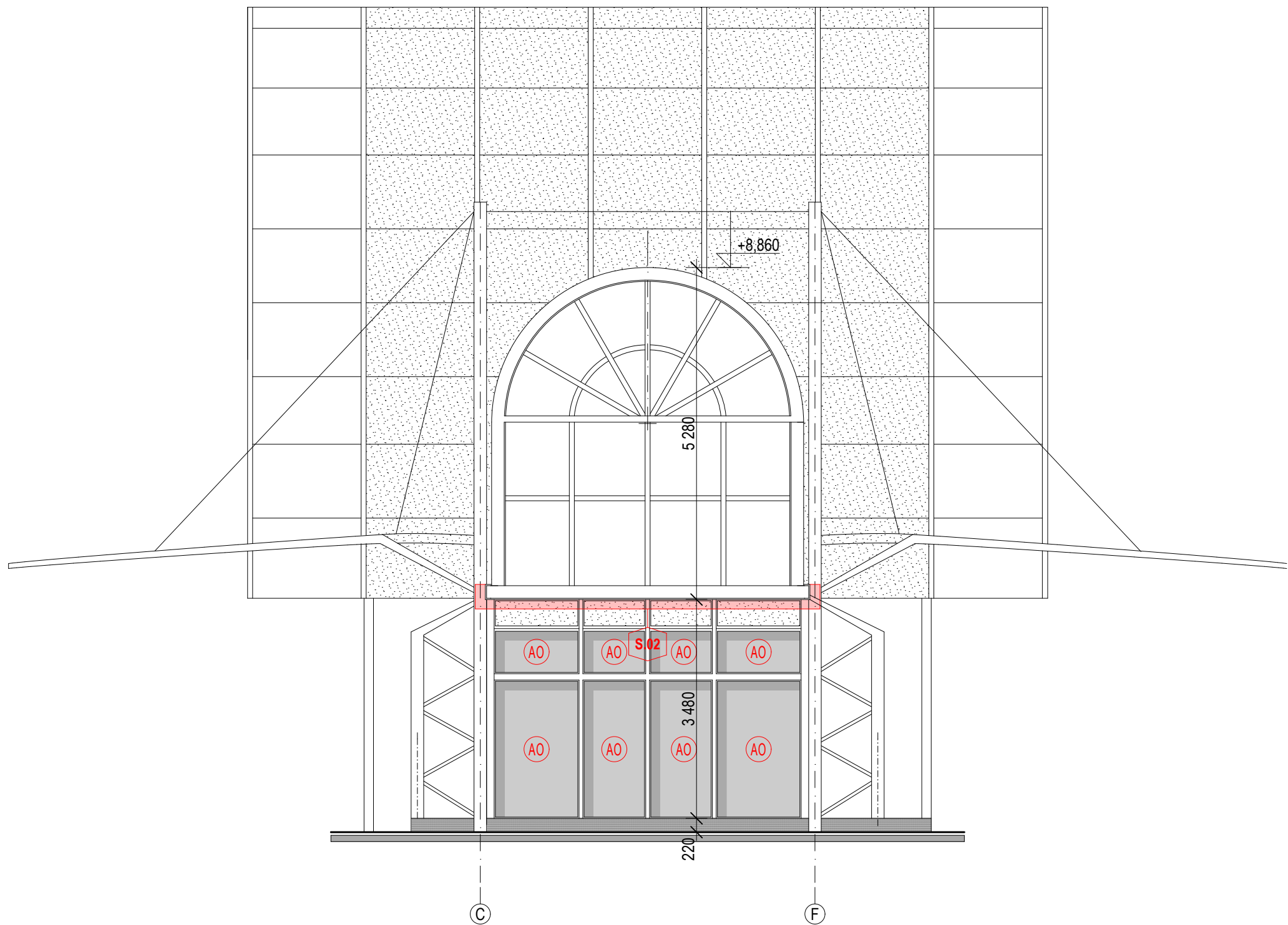


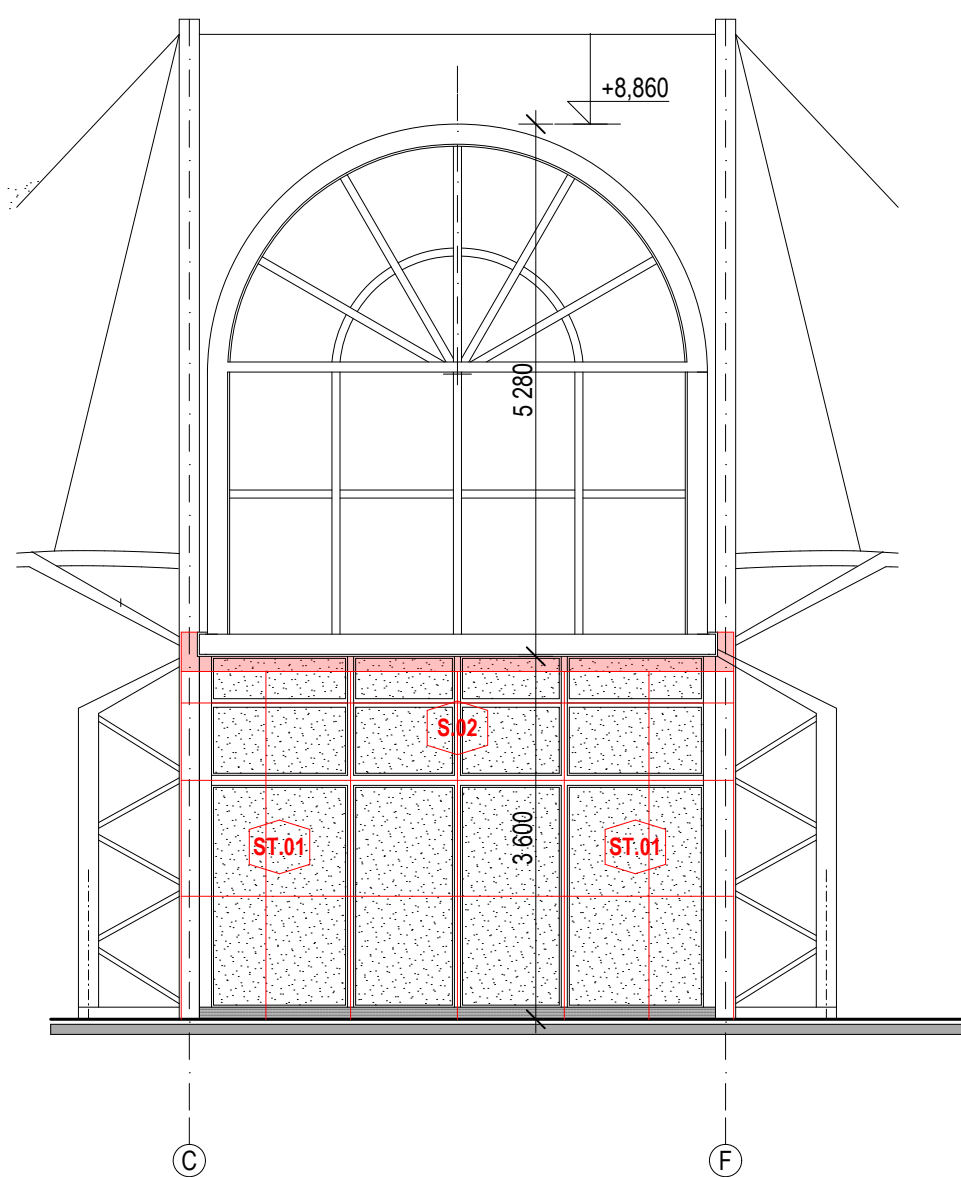
Pohled 1F - 1C



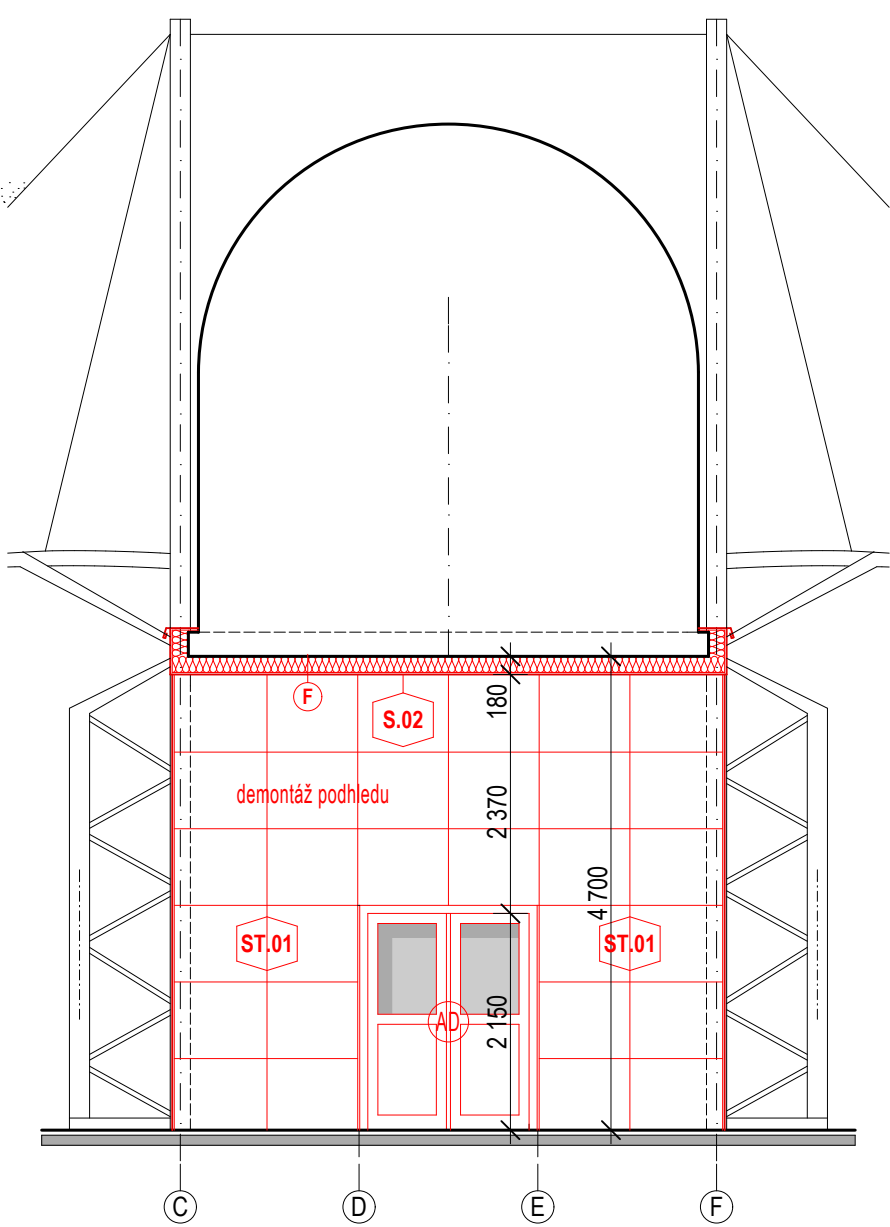
Pohled 42C - 42F



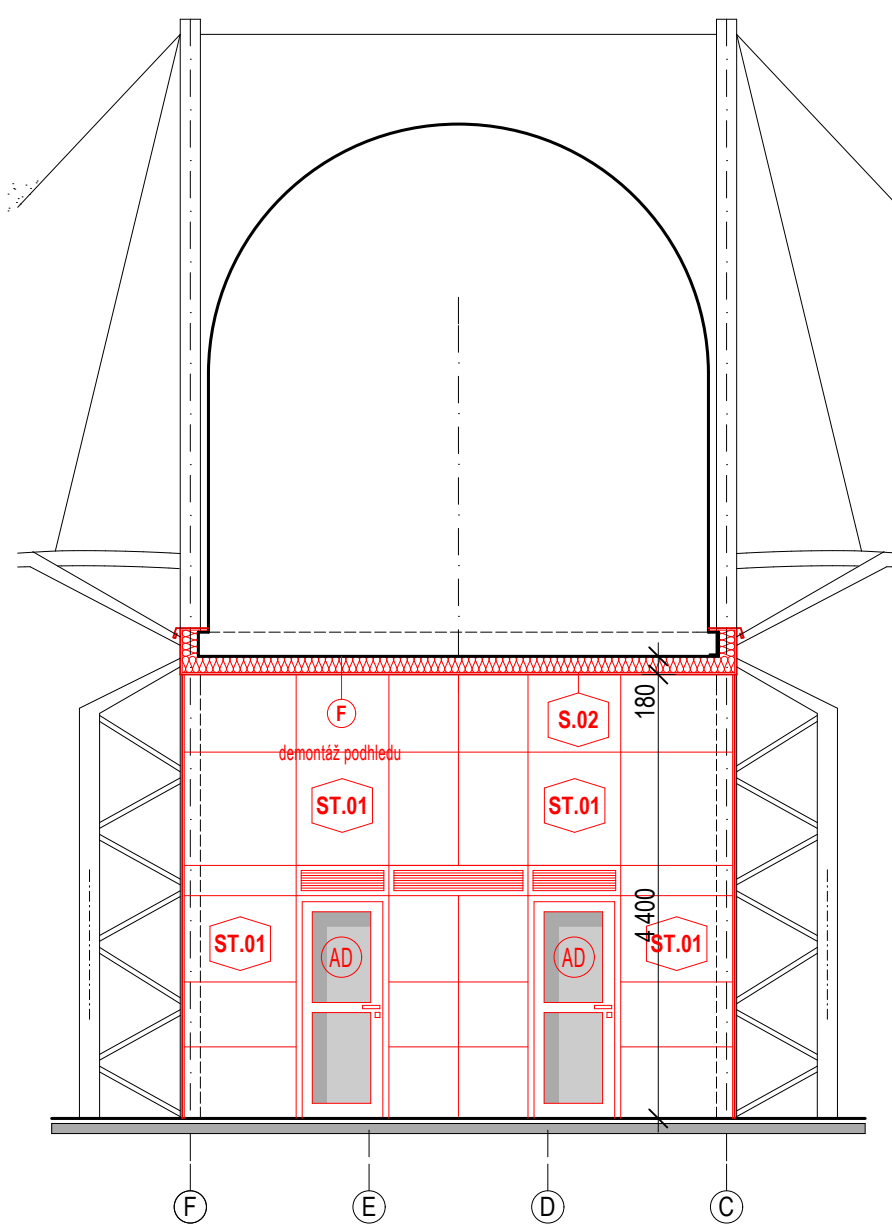
Pohled 7C - 7F



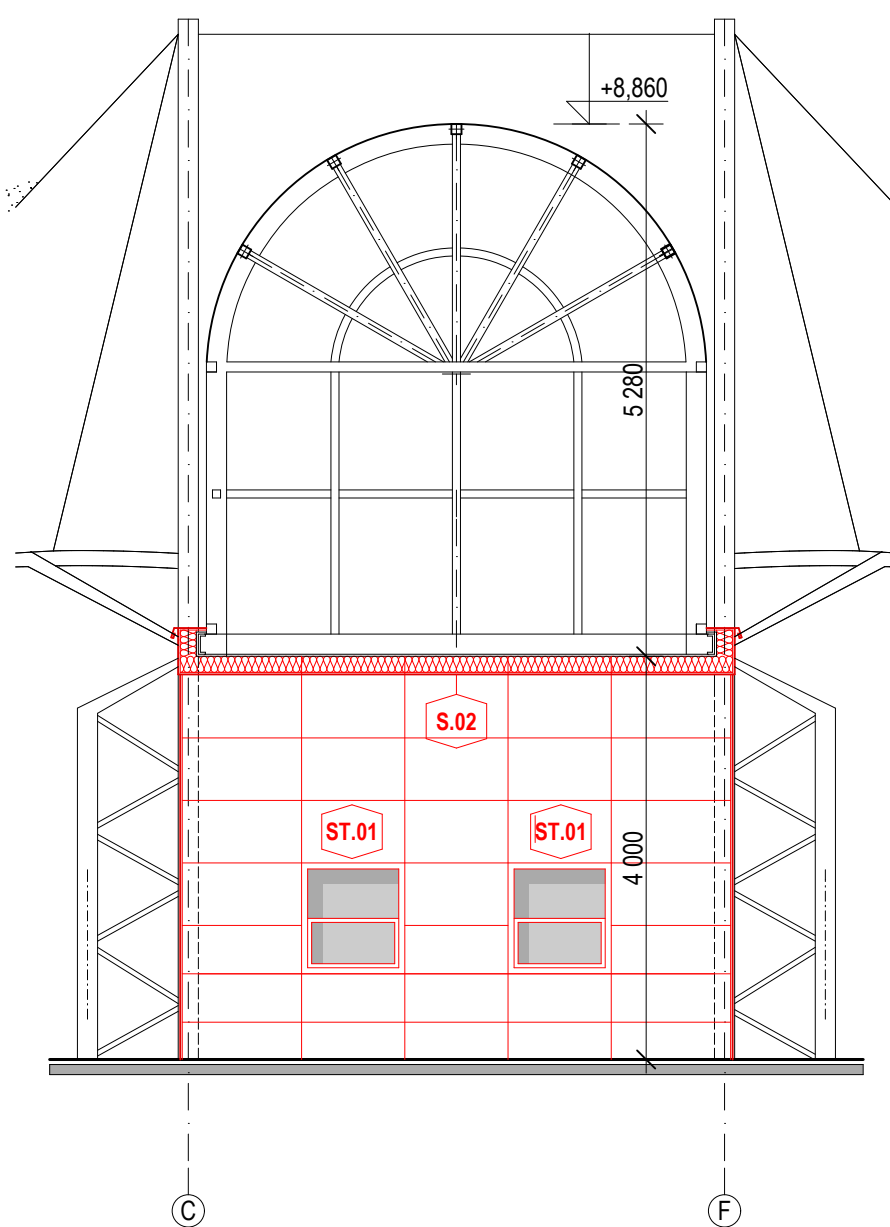
Pohled 19C - 19F



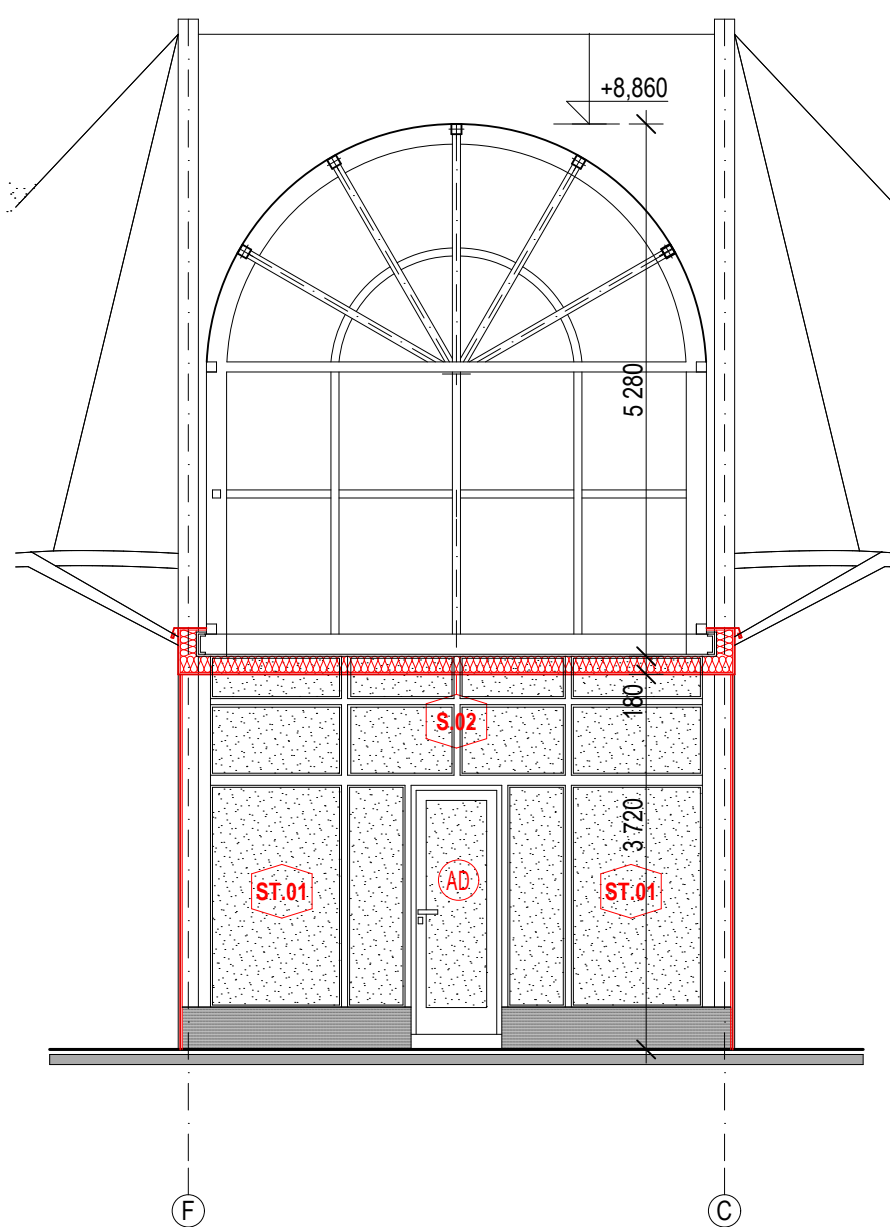
Pohled 24F - 24C



Pohled 33C - 33F



Pohled 36F - 36C



Legenda

AO	OKNA HLINIKOVÁ, RAM S PRERUŠENÝM TEPELNÝM MOSTEM, PROSKLENÁ IZOLAČNÍM TROUSKLEM, SOUČINITEL PROSTUPU TEPLA CELÉ VÝPLNĚ $U_w < 0,90 \text{ W/m}^2 \cdot \text{K}$
AD	DVEŘE HLINIKOVÉ, RAM S PRERUŠENÝM TEPELNÝM MOSTEM, PROSKLENÁ IZOLAČNÍM TROUSKLEM, SOUČINITEL PROSTUPU TEPLA CELÉ VÝPLNĚ $U_d < 1,10 \text{ W/m}^2 \cdot \text{K}$
ST.01	ETICS - ZATEPLENÍ OBVODOVÝCH PLÁŠTĚ OBJEKTU, TEPELNOU IZOLACÍ Z MINERÁLNÍCH VLÁKEN (deklarovaná hodnota $\lambda_D = 0,038 \text{ W/(m}\cdot\text{K)}$), tl. 160mm SENDVIČOVÁ STĚNOVÁ KONSTRUKCE / MV + OPLÁŠTĚNÍ LAKOVANÝ PLECH
ST.02	ETICS - ZATEPLENÍ OBVODOVÝCH SOKLŮ OBJEKTU, TEPELNOU IZOLACÍ Z POLYURETANOVÉ FASÁDNÍ DESKY PUR DESKA Z PU PĚNY (deklarovaná hodnota $\lambda_D = 0,021 \text{ W/(m}\cdot\text{K)}$), tl. 140mm POVRCHOVÁ ÚPRAVA KERAMICKÝ OBKLAD / SLINUTÁ DLAŽBA NA KOTVY
S.01	ZATEPLENÍ STROPŮ NAD 2.NP TEPELNOU IZOLACÍ - SOUVRSTVÍ MINERÁLNÍ VLNA + FOLIE MINERÁLNÍ IZOLACE DVOUVRSTVÁ 2x80mm = 160 mm CELKOVÁ TLOUŠŤKA IZOLACE Z MINERÁLNÍCH VLÁKEN (deklarovaná hodnota $\lambda_D = 0,038 \text{ W/(m}\cdot\text{K)}$), tl. 160mm
S.02	ZATEPLENÍ PODHLEDU NA PŘESAZÍCH PODLAŽÍ TEPELNOU IZOLACÍ - SOUVRSTVÍ MINERÁLNÍ VLNA + FOLIE Z MINERÁLNÍCH VLÁKEN (deklarovaná hodnota $\lambda_D = 0,038 \text{ W/(m}\cdot\text{K)}$), tl. 160mm SENDVIČOVÁ STROPNÍ KONSTRUKCE / MV + OPLÁŠTĚNÍ LAKOVANÝ PLECH

Legenda

	skleněná výplň bílá / plastová deska izolační bílá
	skleněná výplň čirá
	keramický obklad
	obvodové stěny - izolace venkovního pláště MV tl. 200 mm
	skladby konstrukcí viz. D.1.1.02. Skladby konstrukcí
OS	okna stávající AL + izolační dvojsklo
	stěnová sendvičová konstrukce s výplní MV (deklarovaná hodnota $\lambda_D = 0,038 \text{ W/(m}\cdot\text{K)}$), tl. 160mm
	nově osazované výplně otvorů / okna + dveře
	izolace soklu desky izolační PUR desky z PU pěny (deklarovaná hodnota $\lambda_D = 0,021 \text{ W/(m}\cdot\text{K)}$), tl. 140mm

EA
PARTNEŘI

K Horoměřicům 1115/33, Suchbát, 165 00 Praha
IČ: 07121369
tel: +420 602 403 842
e-mail: otoszakos@seznam.cz

Zodpovědný projektant: Ing. Irena Pichlová	Podpis:
Kreslil: Oto Szakos	Podpis:
Kraj: Liberecký	Obec: Liberec
Objednatel: Dopravní podnik měst Liberce a Jablonce nad Nisou, IČ: 47311975 Městkova 850/3, Liberec III - Jeřáb, 460 07 Liberec	Seznam:
Datum vydání: NH.03.2024	Formát: 10 x A4
Alce: Studie stavebně technického řešení Terminál MHD Liberec	Měřítko: 1:75
Část: D.1. Výkresová část	Stupeň: S
Výkres: D.1.10. Pohledy - část	Autorka: